

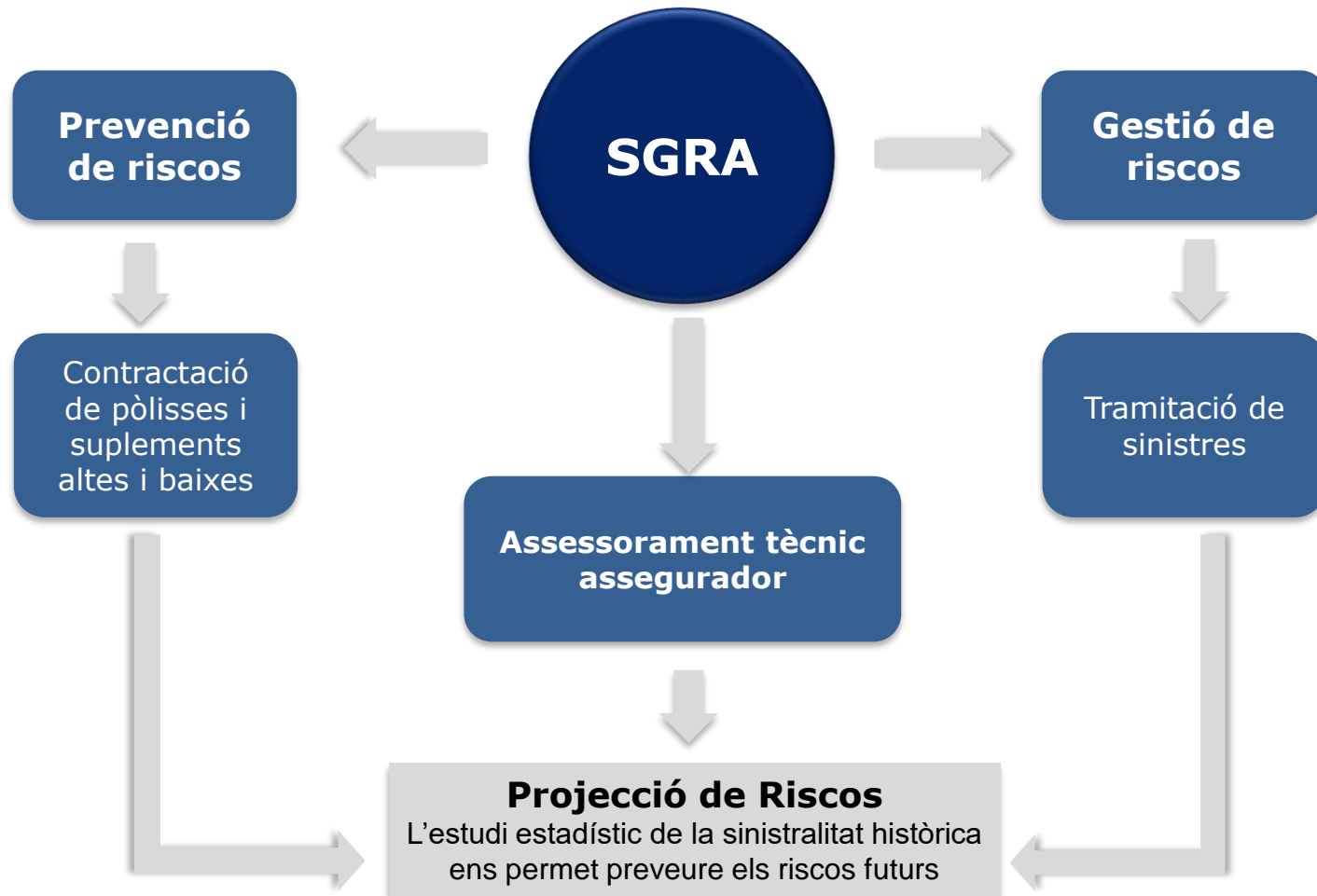


Generalitat de Catalunya  
**Departament d'Economia  
i Hisenda**

# **Les Responsabilitats dels professionals de l'Enginyeria a les Administracions Públiques**

**Sub-direcció General de Riscos i Assegurances  
Direcció General de Política Financera, Assegurances i Tresor**

## Les Responsabilitats dels professionals de l'Enginyeria a les administracions públiques



# Les Responsabilitats dels professionals de l'Enginyeria a les administracions públiques

## TIPUS DE RISC

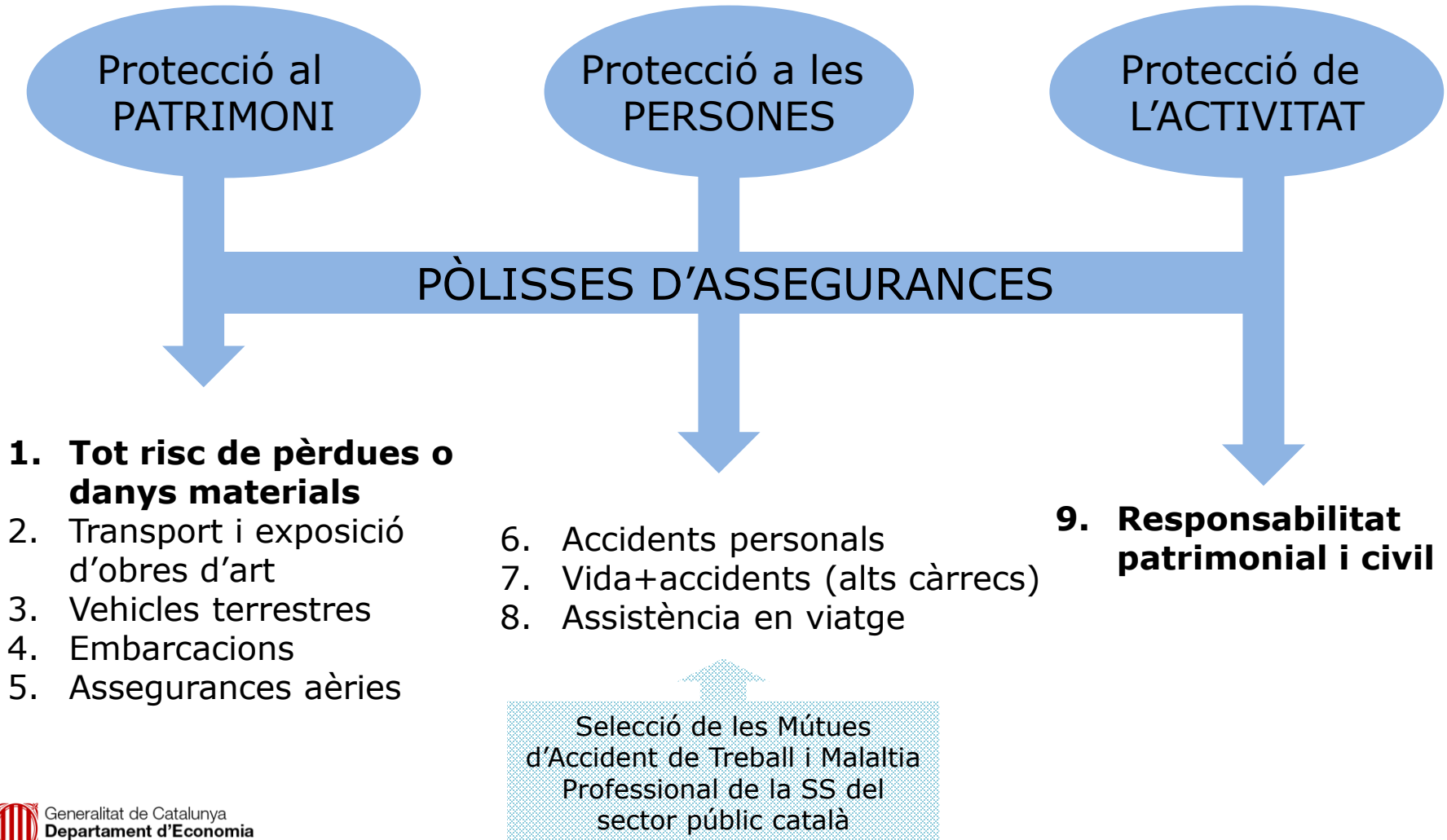
Riscos que  
afecten al  
**PATRIMONI**

Riscos que  
afecten a les  
**PERSONES**

Riscos que  
afecten a  
**L'ACTIVITAT**

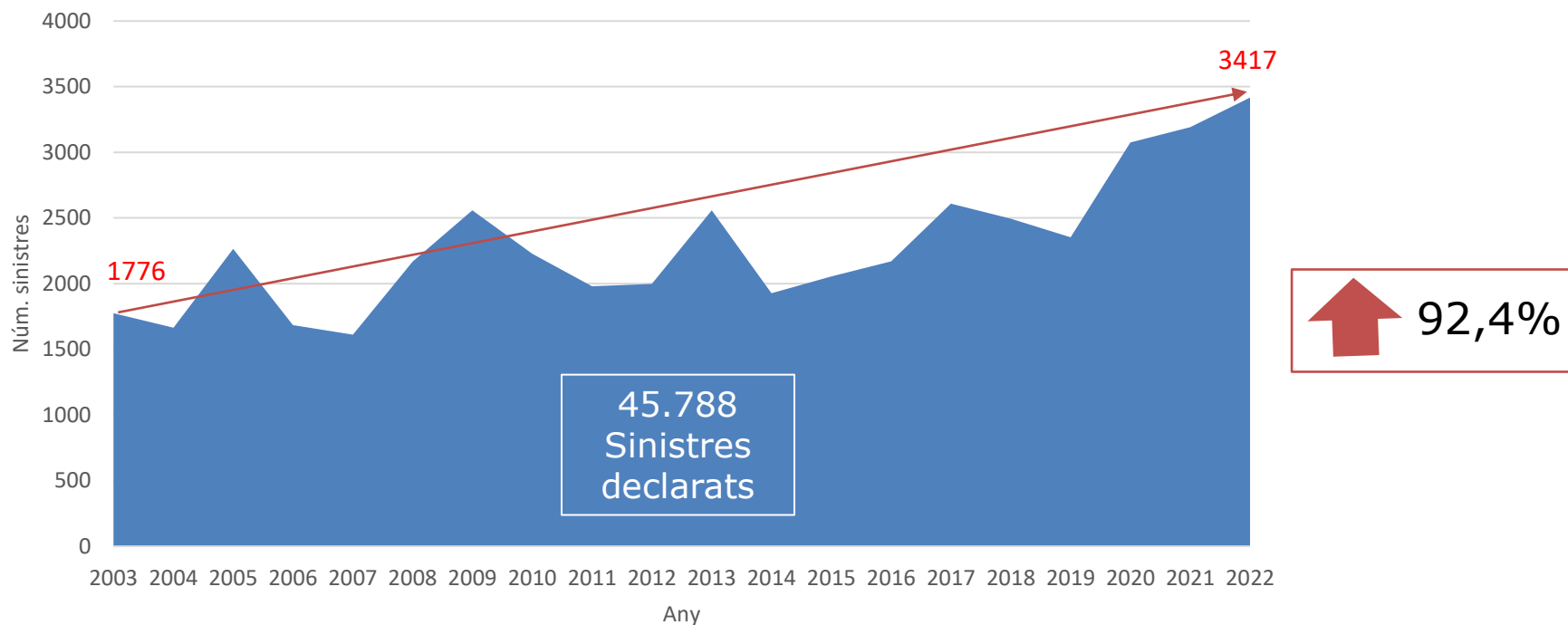


## Les Responsabilitats dels professionals de l'Enginyeria a les administracions públiques



## Les Responsabilitats dels professionals de l'Enginyeria a les administracions públiques

### SINISTRALITAT HISTÒRICA 2003-2022: TOTES LES PÒLISSES

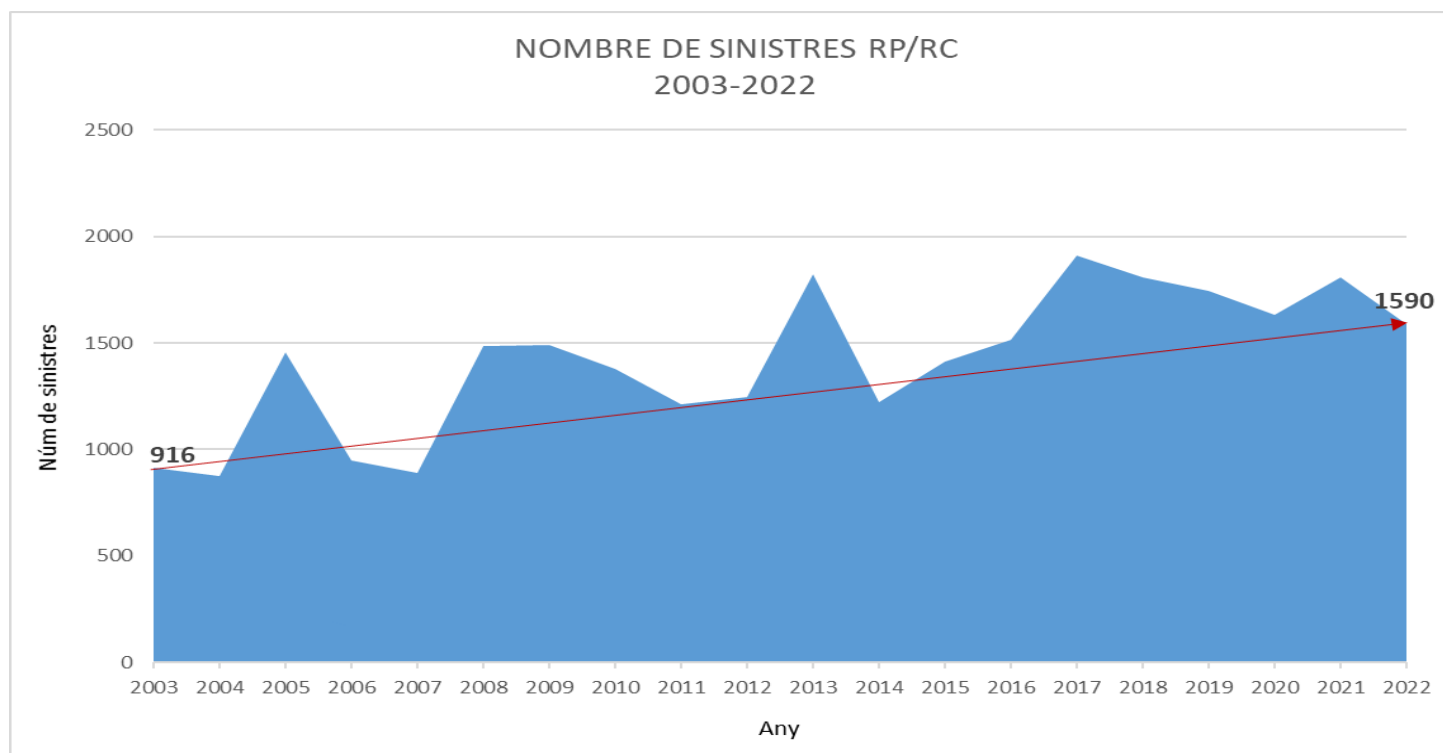


En **20 anys** el nombre de sinistres comunicats a la Generalitat de Catalunya ha **augmentat un 92,4%**

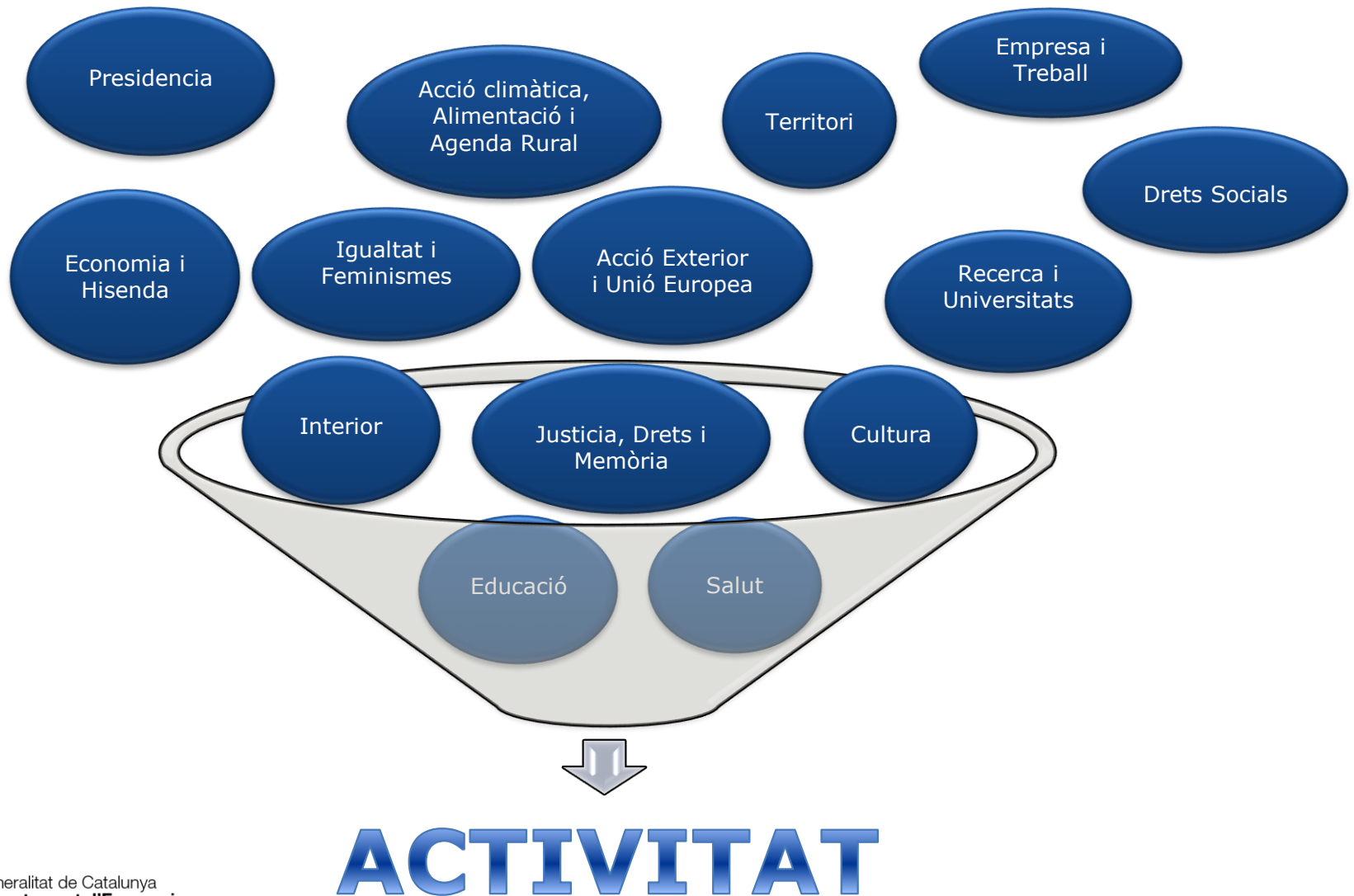
## Les Responsabilitats dels professionals de l'Enginyeria a les administracions públiques

### SINISTRALITAT RP/RC

↑ 73,6%



## Les Responsabilitats dels professionals de l'Enginyeria a les administracions públiques



# Les Responsabilitats dels professionals de l'Enginyeria a les administracions públiques

**DANYS PER L'ACTUACIÓ O OMISSIONS DE 17.000 MOSSOS D'ESQUADRA**



**POSSIBLES DANYS A 700.000 ALUMNES DINS L'ACTIVITAT LECTIVA**



**DANYS DINS 14 PRESONS O CAUSATS PELS 8.566 INTERNS**



**DANYS DERIVATS DE LA TUTELA DE 6.700 MENORS**



**DANYS PER L'ACTUACIÓ O OMISSIONS DE 4.390 BOMBERS**



**DANYS PER FAUNA SALVATGE O MANCA DE MANTENIMENT EN 5.322 KM DE CARRETERES**



**DANYS PRODUÏTS PER ESPÈCIES PROTEGIDES**



**DANYS DINS 7 CENTRES DE JUSTÍCIA JUVENIL AMB 5.481 MENORS ATEOS**



**DANYS PER L'ORGANITZACIÓ D'ACTIVITATS: ESPORTIVES, LÚDIQUES, CULTURALS, ETC**



**RESPONSABILITAT COM A PROMOTOR O CONSTRUCTOR D'OBRA NOVA**

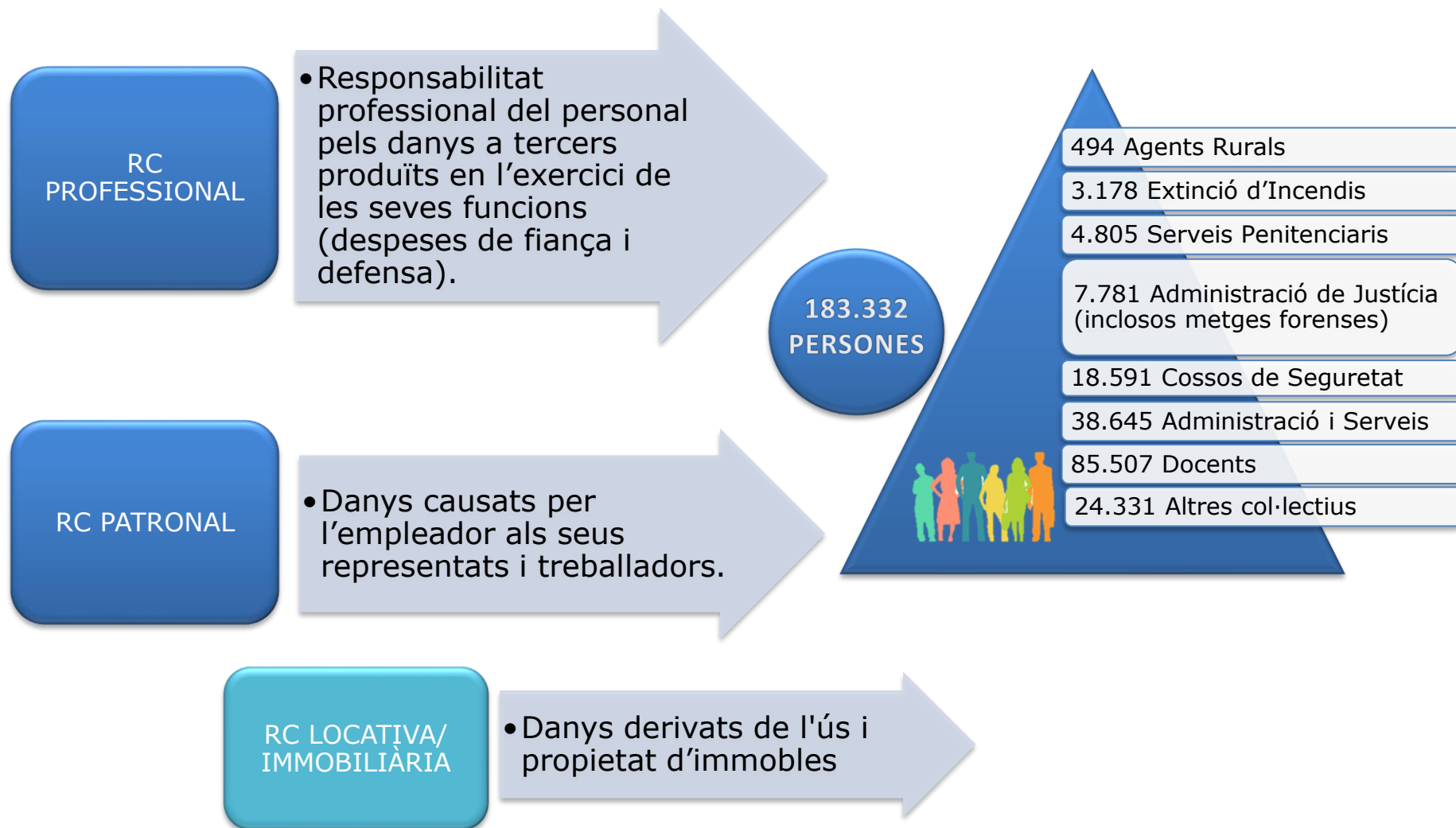


**CONTROL SANITARI DE PRODUCTES ALIMENTARIS**





## Les Responsabilitats dels professionals de l'Enginyeria a les administracions públiques



## Les Responsabilitats dels professionals de l'Enginyeria a les administracions públiques

### DANYS A TERCERS PEL MANTENIMENT I CONSERVACIÓ DELS EDIFICIS ON LA GENERALITAT DE CATALUNYA DESENVOLUPA ACTIVITATS



5.451 Km carreteres



148 Km ponts



33 Km túnels



80 parcs bombers



Ports i obres enginyeria civil



24 Albergos



10 Centres penitenciaris



70 comissaries



43 museus i conjunts monumentals



35 centres cívics



17 parcs de maquinària



128 residències gent gran



10 Centres de protecció de menors



248 escoles



540 instituts



49 CAPS



147 edificis d'oficines



140 immobles herències intestades



39 Jutjats



83 cases forestals



14 biblioteques



50 edificis diversos

## Les Responsabilitats dels professionals de l'Enginyeria a les administracions públiques

- **DESCÀRREGA QUADRE ELÈCTRIC:**
- 2 persones lesionades greus (Sub-contractistes)

Durant les tasques de manteniment d'un quadre elèctric general al semisoterrani de l'edifici, a l'afluïxar unes peces de la part superior es van produir dos curtcircuits en la part inferior, provocant una deflagració quedant cremat un cartró protector. A conseqüència de la deflagració un treballador va patir cremades de 3r grau en el 35% dels cos i el segon va patir cremades de 3r grau en el 15% del cos en cremar-se, en ambdós casos, la roba que portaven.

- **Possible responsabilitat:**

Infracció de les normes de seguretat en no haver-se adoptat les mesures adequades per a la protecció en la realització de treballs en tensió: manca d'apantallament i equips de protecció individual adequats.

- **Intervinents**

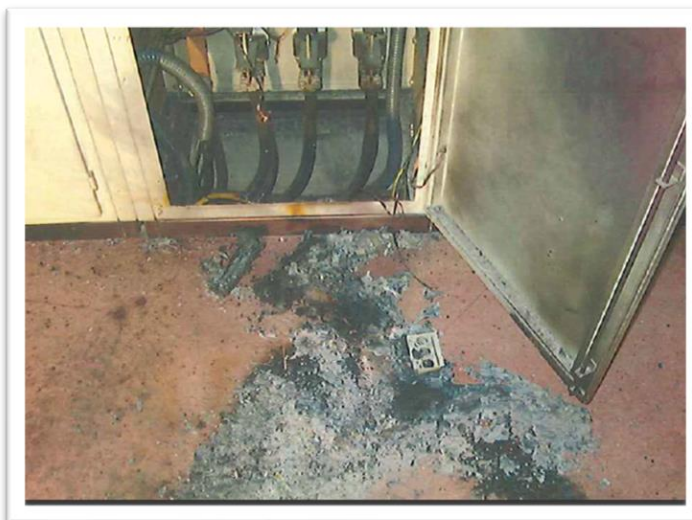
GENERALITAT  
DE CATALUNYA



EMPRESA DE  
MANTENIMENT



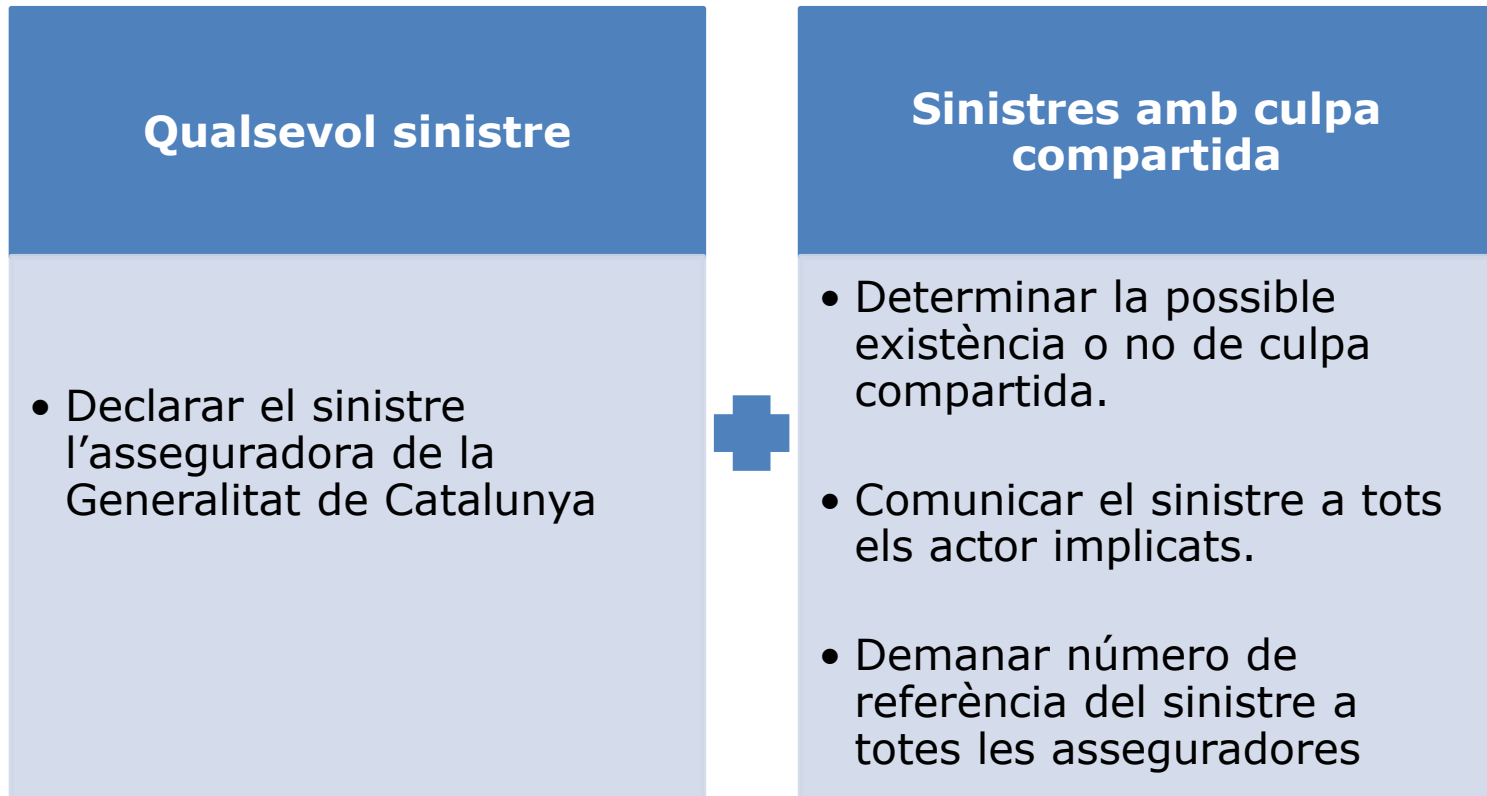
SUB-  
CONTRATISTA



## Les Responsabilitats dels professionals de l'Enginyeria a les administracions públiques

---

### LA COMUNICACIÓ DEL SINISTRE



## Les Responsabilitats dels professionals de l'Enginyeria a les administracions públiques

### ➤ CAIGUDA D'UNA GÒNDOLA:

➤ Resultat d'1 persona morta

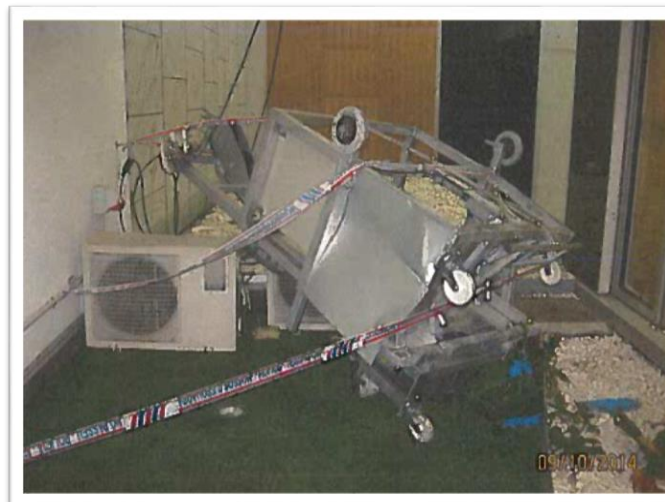
Treballador que efectua tasques de neteja de vidres a la zona del pati interior pateix un accident greu en descarilar la gòndola de la guia de subjecció i caure des d'una alçada de 4 pisos

### ➤ Possible responsabilitat:

Es comprova que no s'havien seguit les instruccions del fabricant en relació als punts de subjecció amb el sostre. La separació de les guies provoca una fallada del sistema en passar la gòndola per punt d'unió on es va produir l'accident

### ➤ Intervinents

- Empresa constructora
- Empresa de manteniment de les vies
- Empresa subministradora del producte
- Empresa de neteja
- Generalitat de Catalunya ➡ NO RESPONSABLE



## Les Responsabilitats dels professionals de l'Enginyeria a les administracions públiques

### ➤ SINISTRE DEL TUNEL DE BRACONS

Durant l'execució de les obres a la C-63 es va produir una esllavissada d'una roca d'unes 2000 tones de pes, que formava part del talús, sobre la caseta de vigilància on hi havia dos guardes de seguretat. L'impacte va provocar la mort d'un guarda i greus ferides a altre.



Imatge de les obres de Bracons (Territori Scot)

### ➤ Al·legacions de les parts i possibles causes sinistre:

- Esllavissada accidental.
- Acumulació d'aigua de la pluja i la composició geològica del talús:
  - Servei Meteorològic de Catalunya registre acumulació de 120 litres d'aigua per m<sup>2</sup>.
  - La filtració de grans quantitats d'aigua entre les roques del talús van provocar l'esllavissada, que va sepultar la caseta metàl·lica dels dos vigilants, amb ells a dins.
- La caseta havia d'estar a una distància superior als 150 metres del lloc on era, el dia de l'esllavissada.

## Les Responsabilitats dels professionals de l'Enginyeria a les administracions públiques

### SINISTRE DEL TUNEL DE BRACONS

#### CONSIDERACIONS DEL TRIBUNAL

- Ha concorregut un **funcionament negligent de l'Administració, en concurrència amb l'activitat del contractista de l'obra**
- Que ha generat un **dany antijurídic i indemnitzable en relació de causa a efecte**
- **El despreniment** s'ha de considerar, com s'ha demostrat, **accidental i no previsible**
- **La ubicació de la caseta** es considera rellevant en relació amb el despreniment. Si s'hagués **estudiat pels tècnics competents, i previst i analitzat la seva ubicació** en un lloc idoni, haurien determinat segurament una situació més segura, sense posar en dubte la funció de vigilància i control que havia de realitzar.

#### DIVERSOS INTERVINENTS

- Es declara l'existència de **responsabilitat patrimonial** de:
  - La Generalitat de Catalunya i de GISA, ambdues de forma solidària
  - La contractista UTE

## Les Responsabilitats dels professionals de l'Enginyeria a les administracions públiques

---



Finca en desús, actes  
vandàlics i ocupació



## Les Responsabilitats dels professionals de l'Enginyeria a les administracions públiques

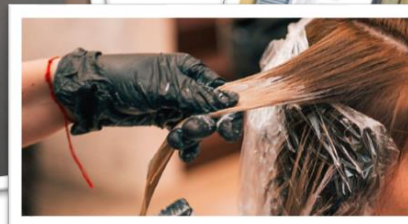
### ➤ SQM: SENSIBILITAT QUÍMICA MÚLTIPLE

S'al·lega produïda per:

- Organofosforats per controlar plagues d'insectes.
- Intoxicació per inhalació aigua en piscines.
- D'olors suposadament procedents de productes de pràctiques d'estètica i perruqueria.

### ➤ Possible responsabilitat:

Manca de coordinació d'activitats empresarials. Necessitat d'avaluar les activitats a realitzar i establir mesures preventives necessàries per garantir la seguretat i salut de tots els treballadors i de tercers.



## Les Responsabilitats dels professionals de l'Enginyeria a les administracions públiques

- **AMPUTACIONS DE FALANGES O FRACTURA DE DITS** per tancament de portes a les escoles: evolució a sinistre excepcional al instal·lar els protectors de les portes.
- **CAIGUDA DE PORTARIES** al penjar-se d'elles alumnes: evolució a sinistres excepcional a subjectar-les adequadament.

### ➤ Possible responsabilitat:

- Culpa "in vigilando" provinent de la falta d'atenció deguda dels professors encarregats de la custòdia dels menors per evitar el succés: la vigilància emprada, malgrat que existís, no fou suficient.
- Insuficiència de mesures de seguretat.

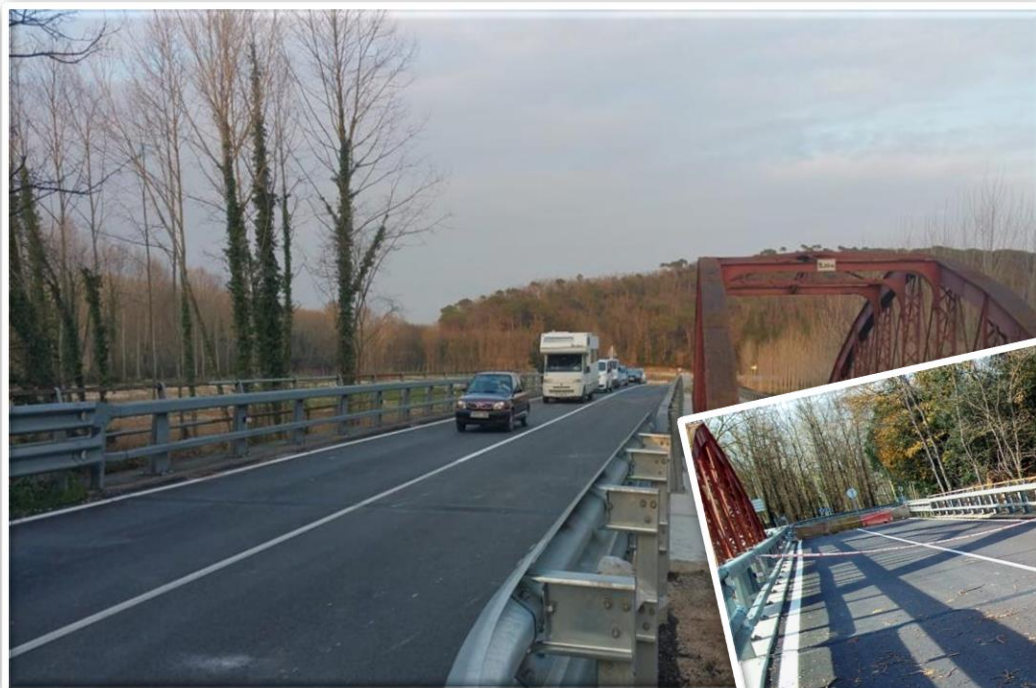


+ PREVENCIÓ  
- SINISTRALITAT



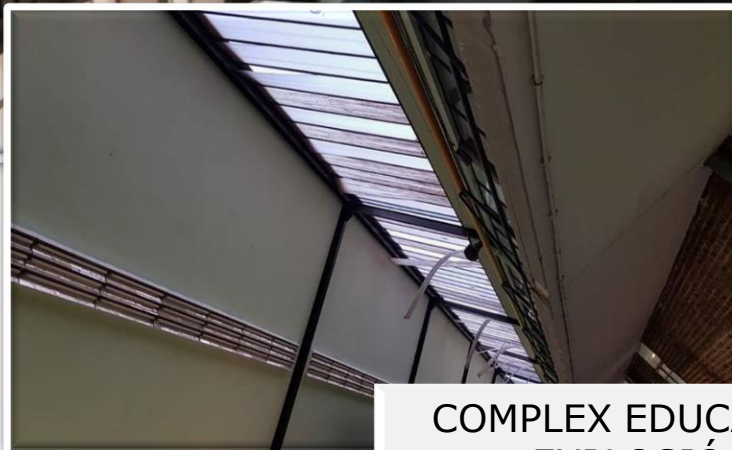
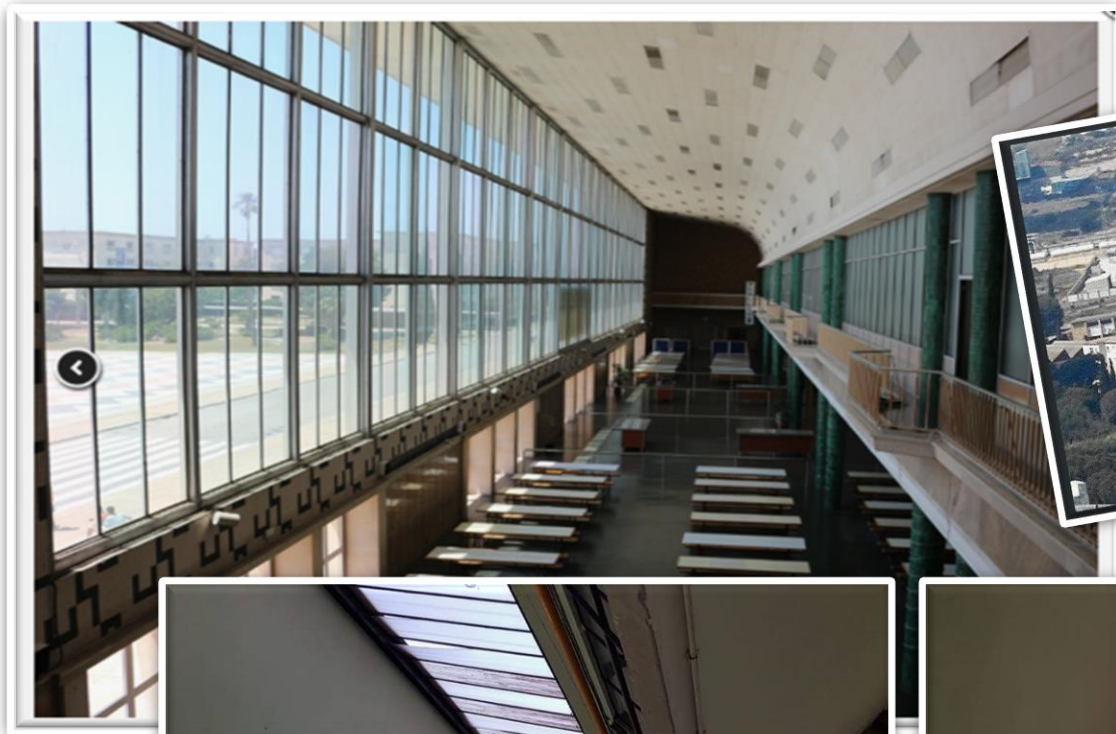
## Les Responsabilitats dels professionals de l'Enginyeria a les administracions públiques

---



CARRETERA C-35 PK. 79  
(HOSTALRIC)  
BORRASCA GLÒRIA  
22.01.2020

## Les Responsabilitats dels professionals de l'Enginyeria a les administracions públiques



COMPLEX EDUCATIU DE TARRAGONA  
EXPLOSIÓ PETROQUÍMICA  
14.01.2020



Generalitat de Catalunya  
**Departament d'Economia  
i Hisenda**

**[gencat.cat](http://gencat.cat)**