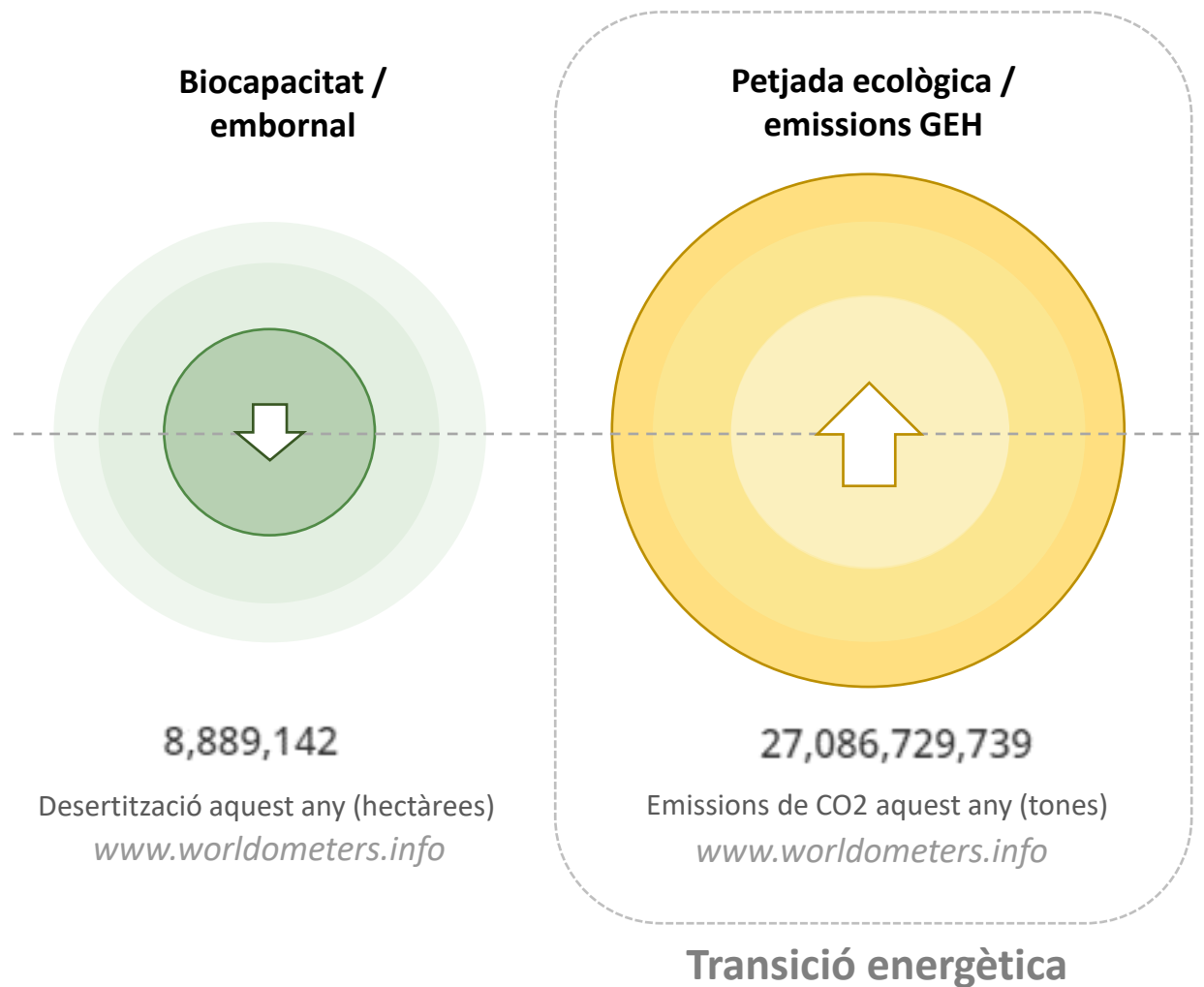


# **P D U M** PLA DIRECTOR URBANÍSTIC METROPOLITÀ EL MODEL METROPOLITÀ DE FUTUR

# MODEL DE DESENVOLUPAMENT METROPOLITÀ

## OBJECTIUS GLOBALS PER UN PLANETA QUE CREIX EN POBLACIÓ



**8,063,308,173**

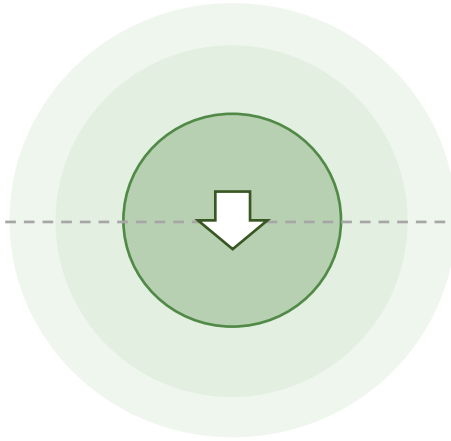
*www.worldometers.info/watch/world-population*

*Capacitat de càrrega sobrepassada des del 1992  
quan la població mundial era 5.480 M (Club de Roma)*

**Transició energètica**

MODEL DE DESENVOLUPAMENT METROPOLITÀ  
OBJECTIUS GLOBALS PER UN PLANETA QUE CREIX EN POBLACIÓ

**Biocapacitat /  
embornal**

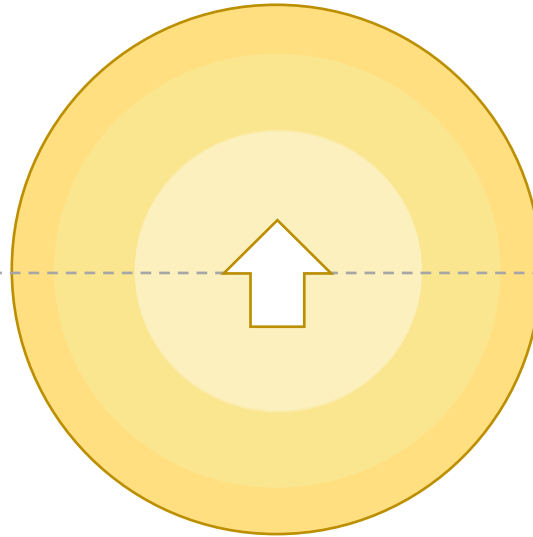


**8,889,142**

Desertització aquest any (hectàrees)  
[www.worldometers.info](http://www.worldometers.info)

**Transició agroecològica**

**Petjada ecològica /  
emissions GEH**



**27,086,729,739**

Emissions de CO2 aquest any (tones)  
[www.worldometers.info](http://www.worldometers.info)

**8,063,308,173**

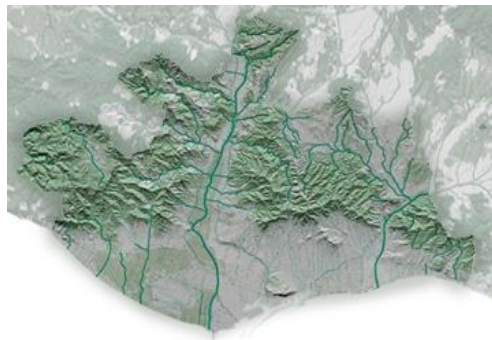
[www.worldometers.info/watch/world-population](http://www.worldometers.info/watch/world-population)

*Capacitat de càrrega sobrepassada des del  
1992  
quan la població mundial era 5.480 M (Club  
de Roma)*

# MODEL DE DESENVOLUPAMENT METROPOLITÀ ENFOCAMENT METABÒLIC

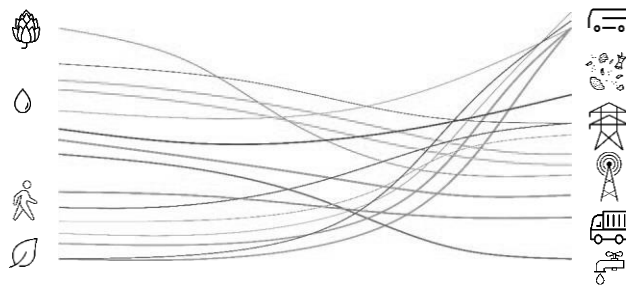
## Recurs

Matriu biofísica



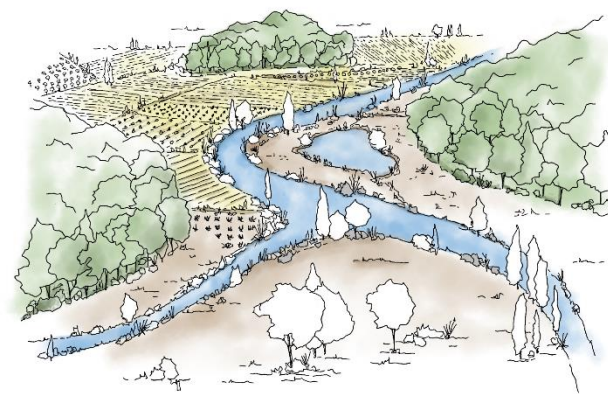
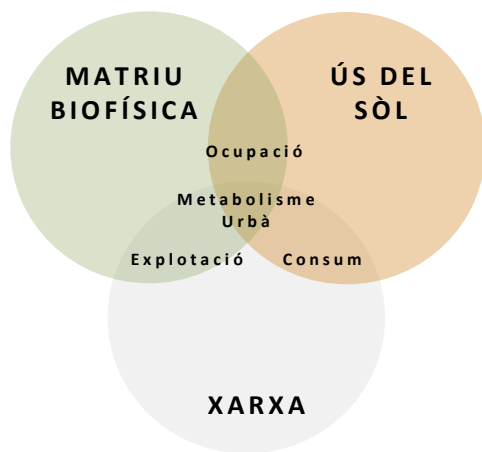
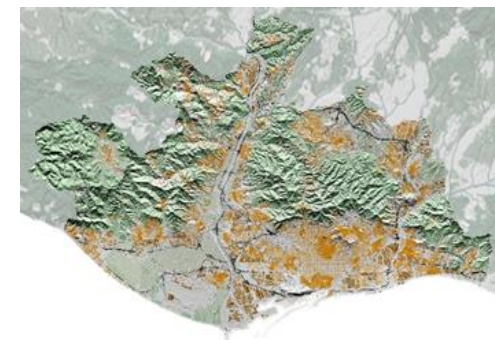
## Xarxes

Canal



## Ús

Sistemes antròpics



# MODEL DE DESENVOLUPAMENT METROPOLITÀ ENFOCAMENT METABÒLIC

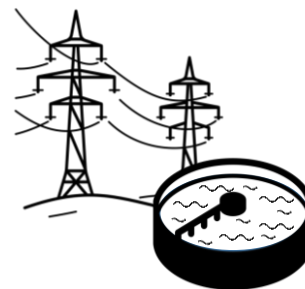


## Hàbits consum

Taxes, preus, educació, conscienciació



## Planificació urbanística



## Evolució tecnològica

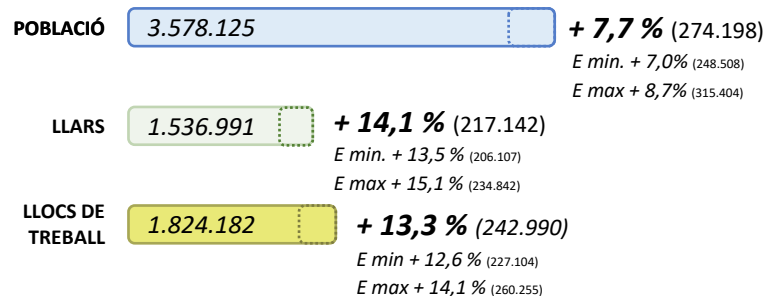


## Planificació sectorial i territorial dels recursos

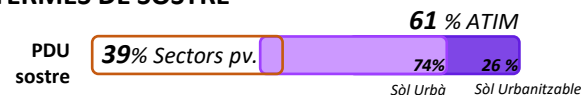
# MODEL DE DESENVOLUPAMENT METROPOLITÀ ENCAIX TERRITORIAL. CREIXEMENT REGIÓ - AMB

## MODEL DE DESENVOLUPAMENT EN BASE A LES CAPACITATS DEL TERRITORI FONAMENTAT EN EL RECICLATGE URBÀ

### POTENCIAL DE DESENVOLUPAMENT PDU (AMB)



### EN TERMES DE SOSTRE



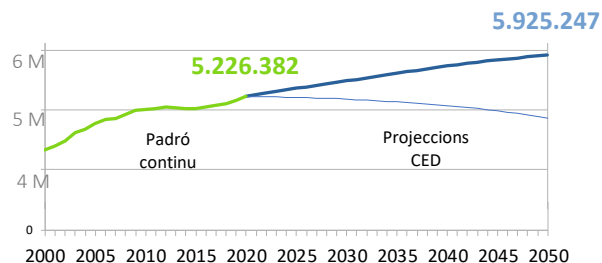
### SÒL NO URBANITZABLE



## DINÀMIQUES DEMOGRÀFIQUES / ECONOMIQUES

Contrast escala regional - Escenari 2050  
Sumant potencial del PDU + PTMB

### POBLACIÓ DE LA REGIÓ METROPOLITANA DE BARCELONA



### INCREMENT DE POBLACIÓ



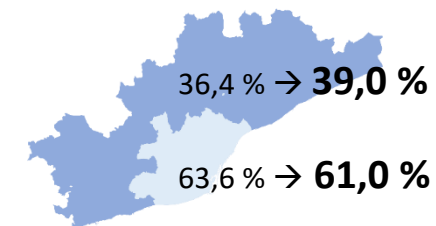
### INCREMENT DE LLARS



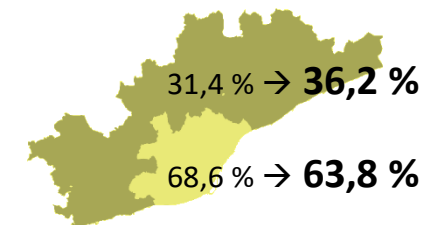
## REEQUILIBRI TERRITORIAL

### REGIÓ METROPOLITANA - AMB

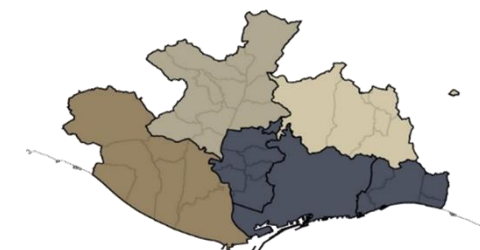
EN TERMES DE POBLACIÓ



EN TERMES DE LLOCS DE TREBALL LOCALITZATS



DINS L'AMB



POR/LTL

0,90

0,88

0,91

MODEL DE DESENVOLUPAMENT METROPOLITÀ  
**ACTUACIONS PRINCIPALS**

Sistema urbà policèntric basat en la **transformació urbana i l'ordenació de les vores** per consolidar una **estructura metropolitana funcional** a nivell ecològic, social i econòmic a través de **5 actuacions principals:**

**1**

L'impuls de la  
infraestructura  
verda

**2**

La configuració de  
l'estructura urbana  
i social

**3**

L'evolució de les  
xarxes segregades  
de mobilitat

**4**

Transformacions  
urbanístiques i millora  
dels teixits urbans

**5**

Transició ecològica  
i metabolisme  
urbà

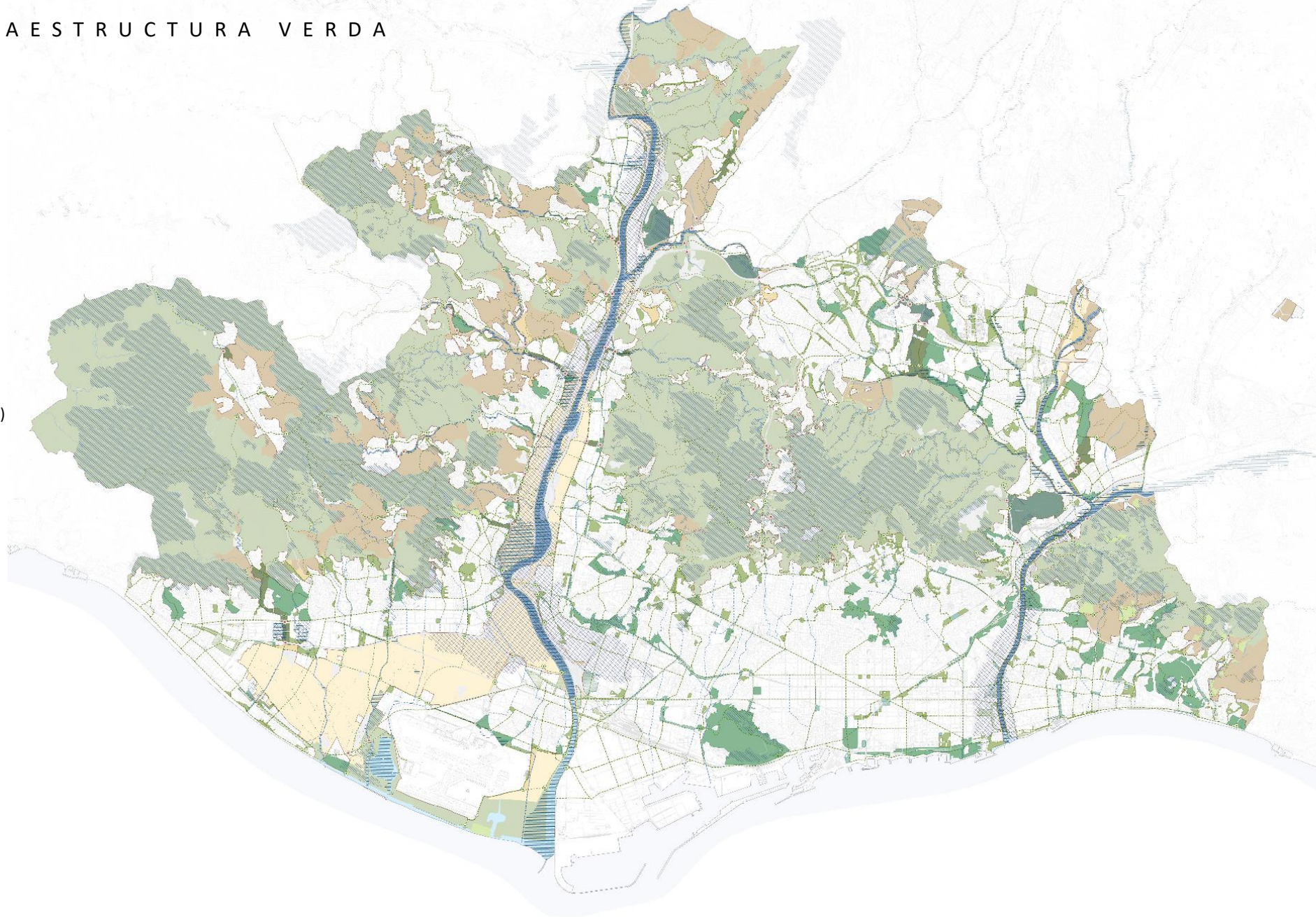
# 1

## EL MODEL METROPOLITÀ DE FUTUR L'IMPULS DE LA INFRAESTRUCTURA VERDA



# IMPULS DE LA INFRAESTRUCTURA VERDA

- Espais oberts**
  - Verd privat d'interès tradicional (de transició)
  - Àrea nucli
  - Connector passera
  - Mosaic agroforestal
  - Parc de vora
  - Plana agrària
  - Porta als espais oberts
  - Punt crític per a la connectivitat ecològica
- Estructura blava**
  - Sistema costaner
  - Connector fluvial
  - Eix blau urbà
  - Canal d'aigua estructurant
- Estructura verda**
  - Parc connector
  - Parc estructurant
  - Parc estructurant equipat
  - Plaça i jardí estructurant
  - Eix verd estructurant
  - Camí estructurant
- Límit de sòl no urbanitzable (SNU)



# IMPULS DE LA INFRAESTRUCTURA VERDA

## ACTUACIONS

### Locals

- Connectivitat ecològica
- Reconexió social

### Metropolitanes

- Connectivitat ecològica
- Reconexió social
- Regeneració agrària

### Territorials

- Sobre elements d'infraestructura verda, previstes per la Generalitat de Catalunya

### Estratègiques

- Connectivitat ecològica
- Reconexió social
- Regeneració agrària

- Prioritàries

### Connexivitat ecològica

- E1 Corredor dels Llanassos – la Murtra
- E2 Corredor ecològic Pallejà - El Papiol
- E3 Corredor ecològic Castellbisbal – El Papiol
- E4 Torrent de Ferrussos – Can Fatjó dels Aurons
- E5 Torrent de Can Duran

### Reconexió social

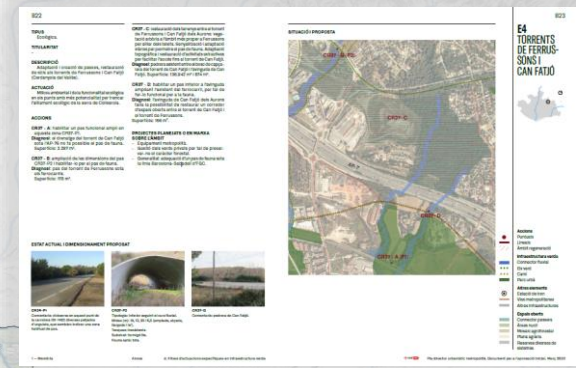
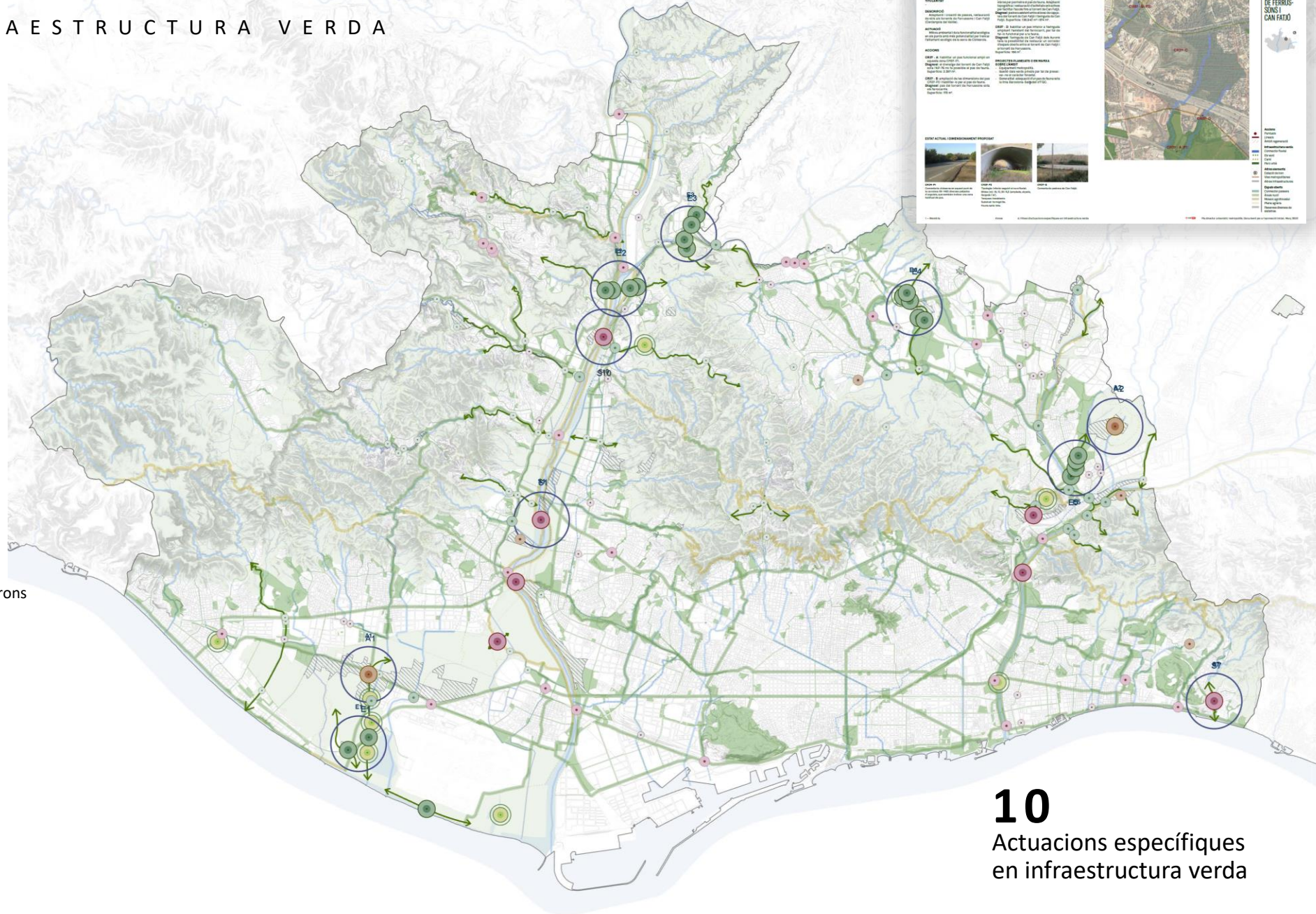
- S1 Connexió Sant Joan Despí - Colònia Güell
- S7 Connexió torrent d'en Font
- S10 Connexió Molins de Rei – Pallejà

### Regeneració agrària

- A1 Carretera de València
- A2 Pla de Reixac

### Itineraris principals

- Eixos verds
- Camins
- ▨ Àmbits per restaurar
- ↔ Principals connectors ecològics

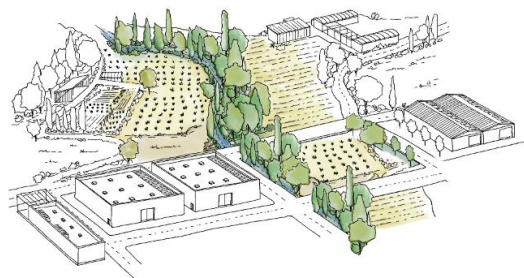


**10**  
Actuacions específiques  
en infraestructura verda

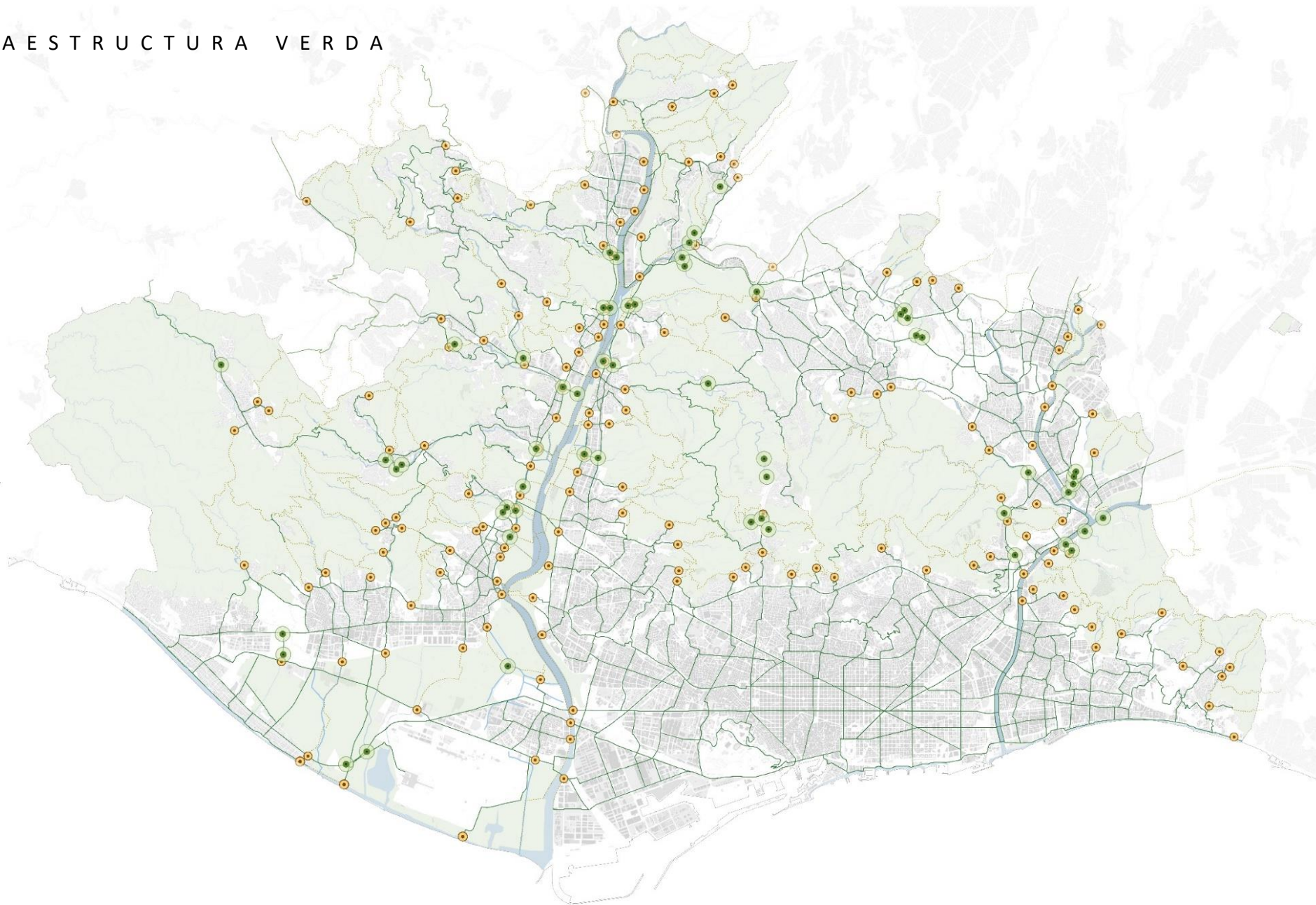
# IMPULS DE LA INFRAESTRUCTURA VERDA



Portes als espais oberts

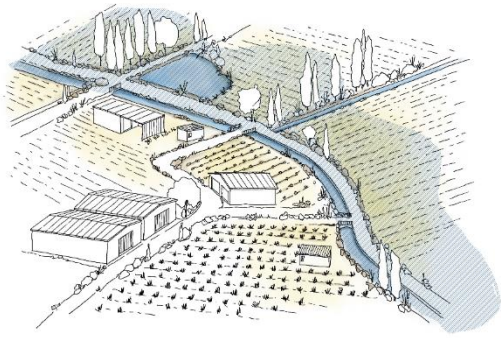


Punts crítics de connectivitat ecològica

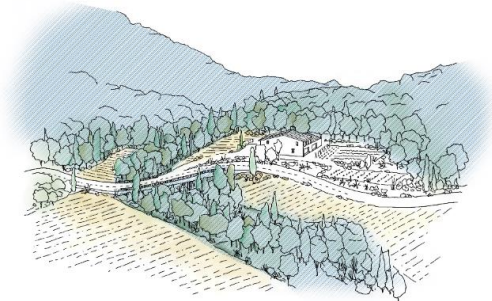


- Portes i punts crítics**
- Portes als espais oberts
  - Punts crítics per a la connectivitat ecològica
  - Zona d'influència (250m)

# IMPULS DE LA INFRAESTRUCTURA VERDA



Espais d'interès per a la recàrrega d'aqüífers

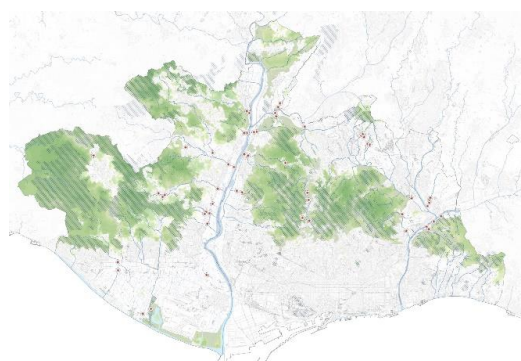


Espais d'interès per a la regulació de l'escolament

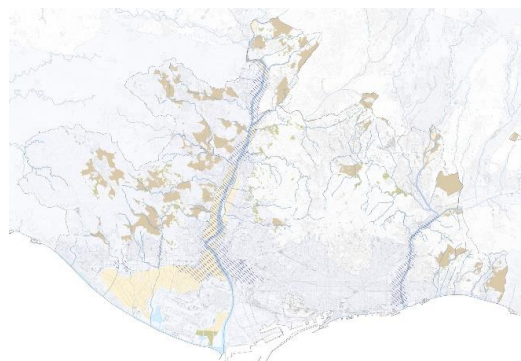


- Sistema costaner
- Connector fluvial
- Canal d'aigua estructurant
- Espai d'interès per a la regulació d'avingudes
- Espai d'interès per a la recàrrega d'aqüífers
- Espai d'interès per a la regulació de l'escolament
- Eixos blaus urbans

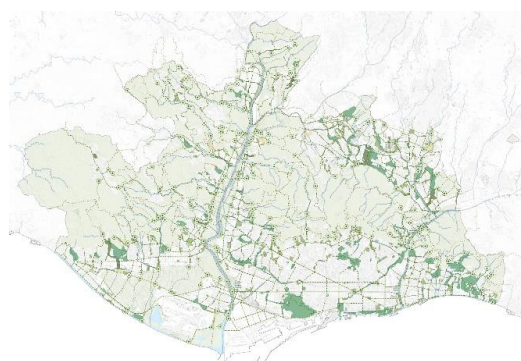
# IMPULS DE LA INFRAESTRUCTURA VERDA



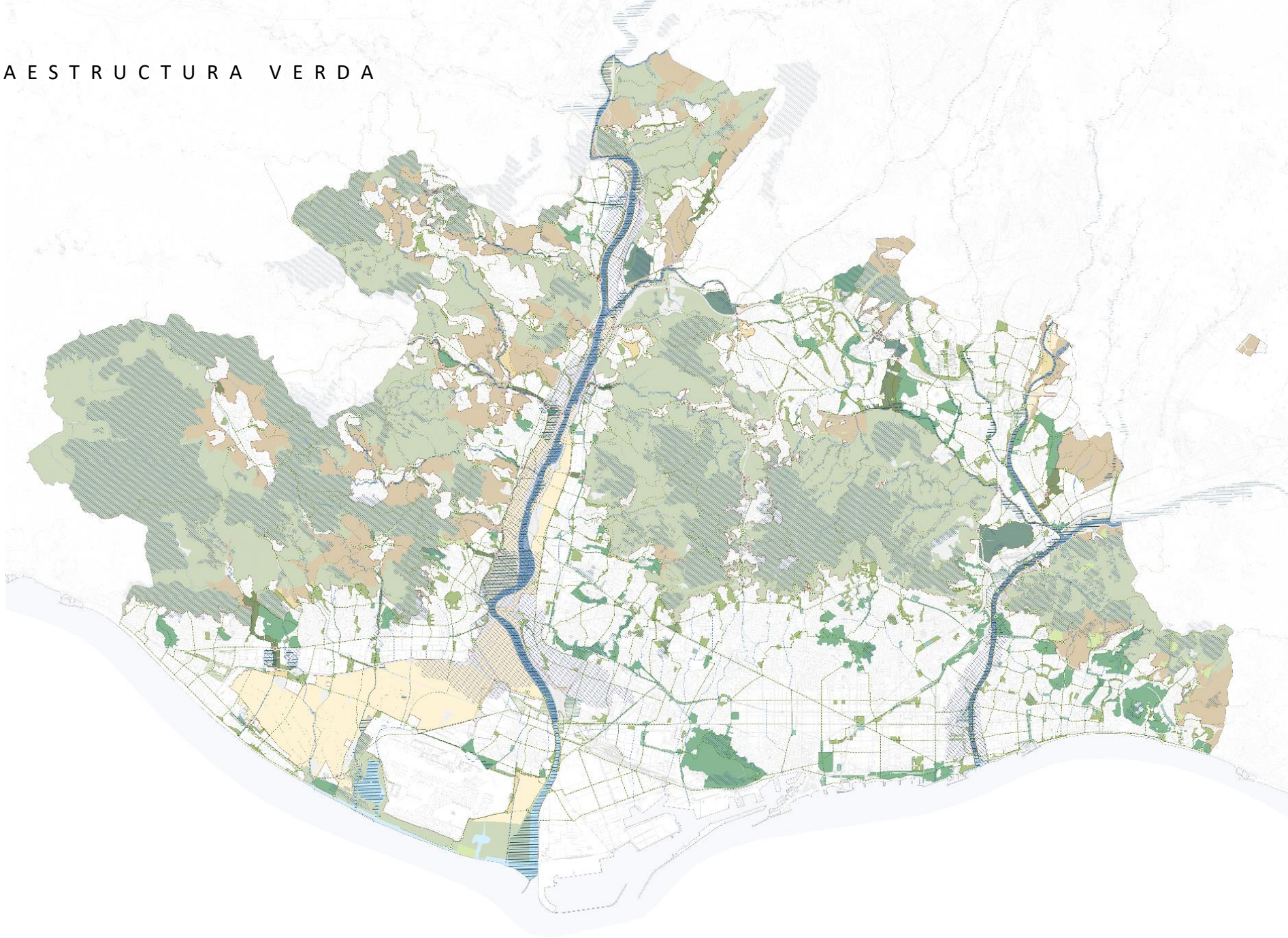
Regulació i manteniment



Provisionament

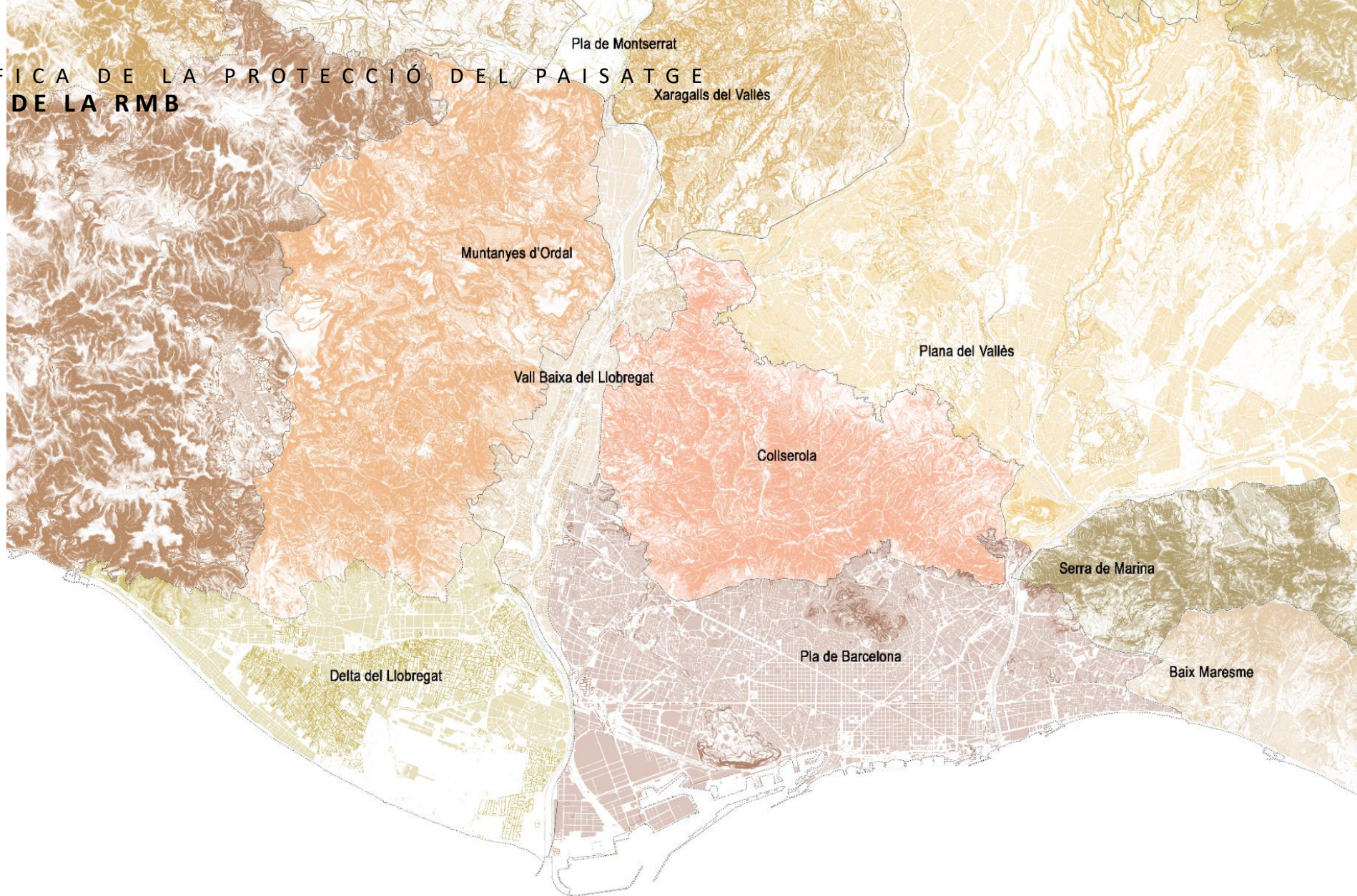


Cultural i social



# REGULACIÓ ESPECÍFICA DE LA PROTECCIÓ DEL PAISATGE

## UNITATS DEL PAISATGE DE LA RMB

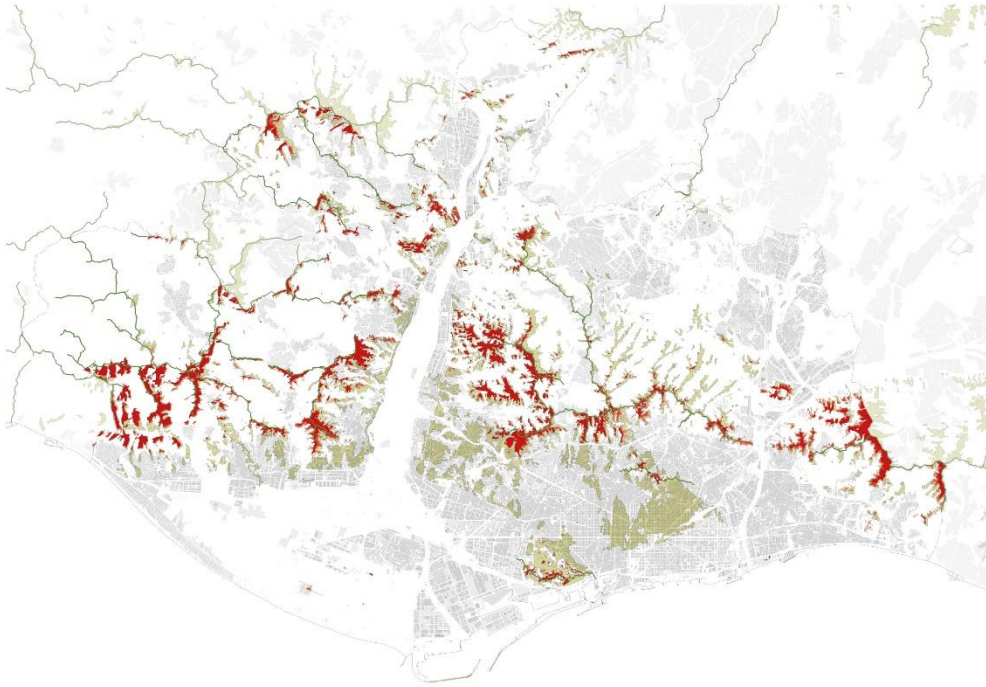


### ÀMBITS D'APLICACIÓ

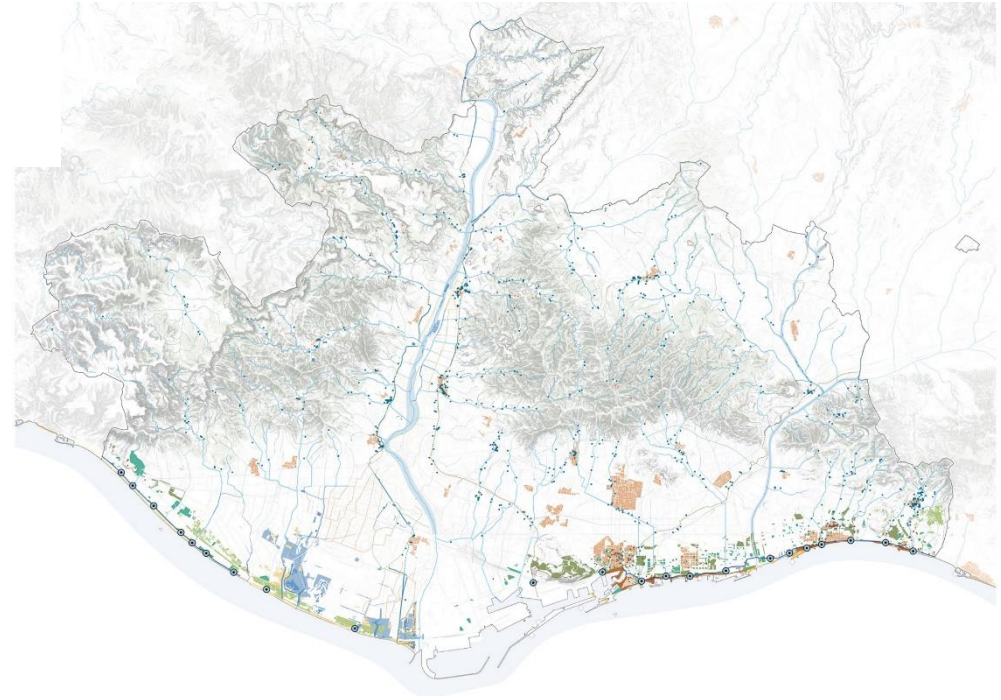
- Paisatges agraris i naturals
- Cursos fluvials (rius i rieres)
- Litoral
- Fites visuals i fons escènics
- Construccions aïllades en espais oberts
- Miradors i itineraris
- Infraestructures lineals
- Assentaments compactes
- Urbanitzacions
- Àrees especialitzades

# REGULACIÓ ESPECÍFICA DE LA PROTECCIÓ DEL PAISATGE

## FITES VISUALS I FONS ESCÈNICS



## DIRECTRIUS PAISATGÍSTIQUES PER L'ESTRUCTURA BLAVA



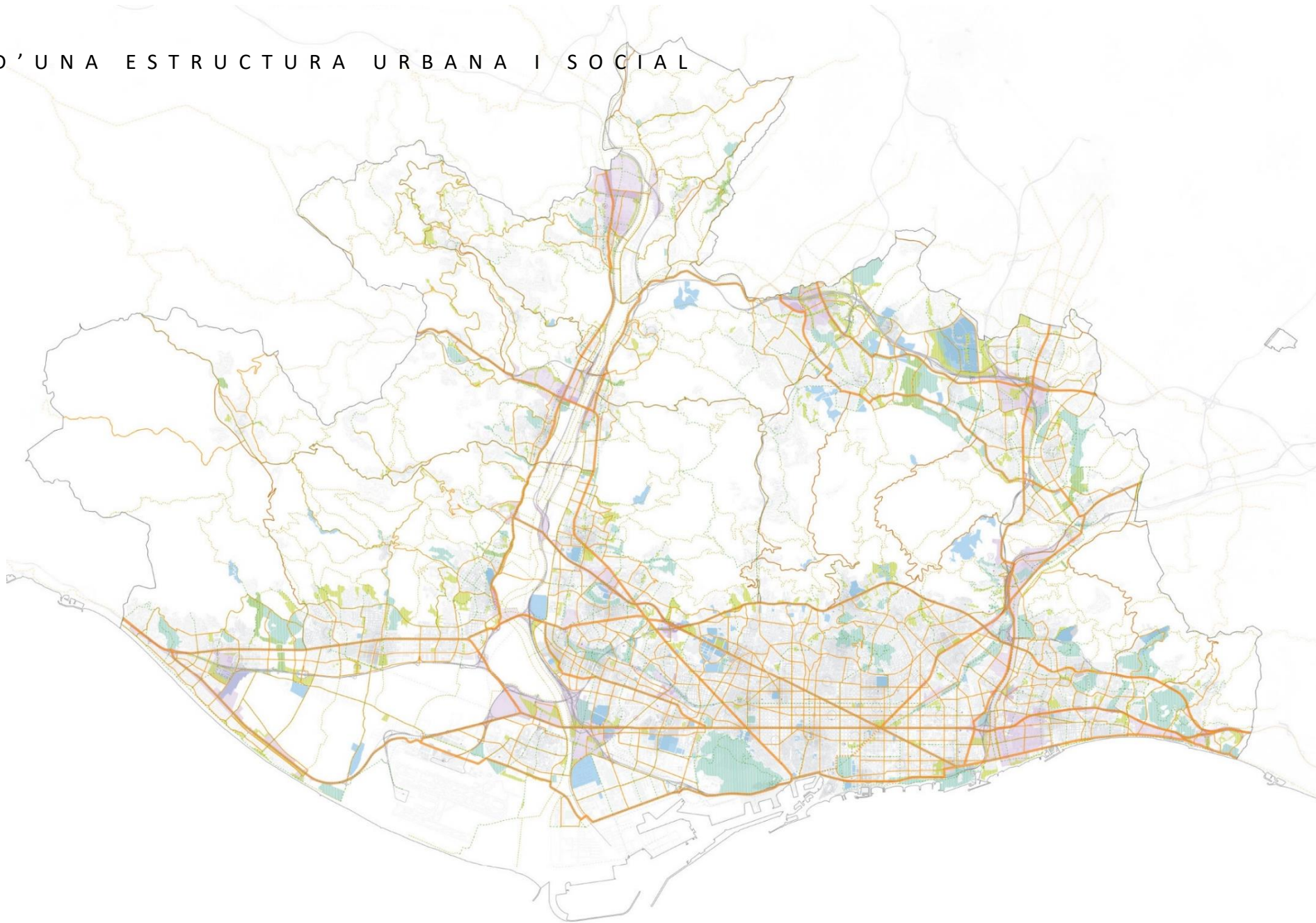
# 2

## EL MODEL METROPOLITÀ DE FUTUR LA CONFIGURACIÓ DE L'ESTRUCTURA URBANA I SOCIAL



# LA CONFIGURACIÓ D'UNA ESTRUCTURA URBANA I SOCIAL

- Vies estructurants**
  - Avinguda metropolitana
  - Carrer estructurant
  - Connector estructurant
  - Camí estructurant
- Estructura verda en assentaments**
  - Eix verd estructurant
  - Parc estructurant
  - Parc estructurant equipat
  - Parc connector
  - Avinguda metropolitana i eix verd estructurant
- Equipaments estructurants**
  - Equipament estructurant
- Actuacions de transformació urbanística d'interèsmetropolità**
  - Àmbit de centralitat metropolitana
- Centralitats existents**
  - Centralitat metropolitana
  - Centralitat local



# 3

## EL MODEL METROPOLITÀ DE FUTUR L'EVOLUCIÓ DE LES XARXES SEGREGADES DE MOBILITAT

# L'EVOLUCIÓ DE LES XARES SEGREGADES DE MOBILITAT

## RODALIES, REGIONALS I ALTES PRESTACIONS

### Infraestructura existent

- Estació de RENFE
- Xarxa de RENFE
- Xarxa d'altres prestacions
- Estació d'FGC
- Xarxa d'FGC

### Actuacions planificades

- Nova estació o intercanviador ferroviari
- Implantació d'estació terminal o remodelació
- Extensió de xarxa o habilitació d'enllaç
- Augment de capacitat de vies
- Integració de vies

### Actuacions en estudi

- Implantació o millora d'estació terminal
- Nova estació
- Trasllat d'estació
- Extensió o augment de capacitat de la xarxa
- Alternatives d'extensió
- Integració de vies

## METRO

### Infraestructura existent

- Estació d'FGC
- Estació de TMB
- Xarxa d'FGC / TMB

### Actuacions planificades

- Nova estació d'FGC / TMB
- Extensió de la xarxa d'FGC / TMB

### Actuacions en estudi

- Nova estació d'FGC / TMB
- Extensió de la xarxa d'FGC / TMB

## MERCADERIES I SERVEIS TÈCNICS

### Infraestructura existent

- Xarxa de mercaderies
- Platja de vies i serveis tècnics

### Actuacions planificades

- Extensió o augment de capacitat de la xarxa
- Implantació o millora de terminal / taller

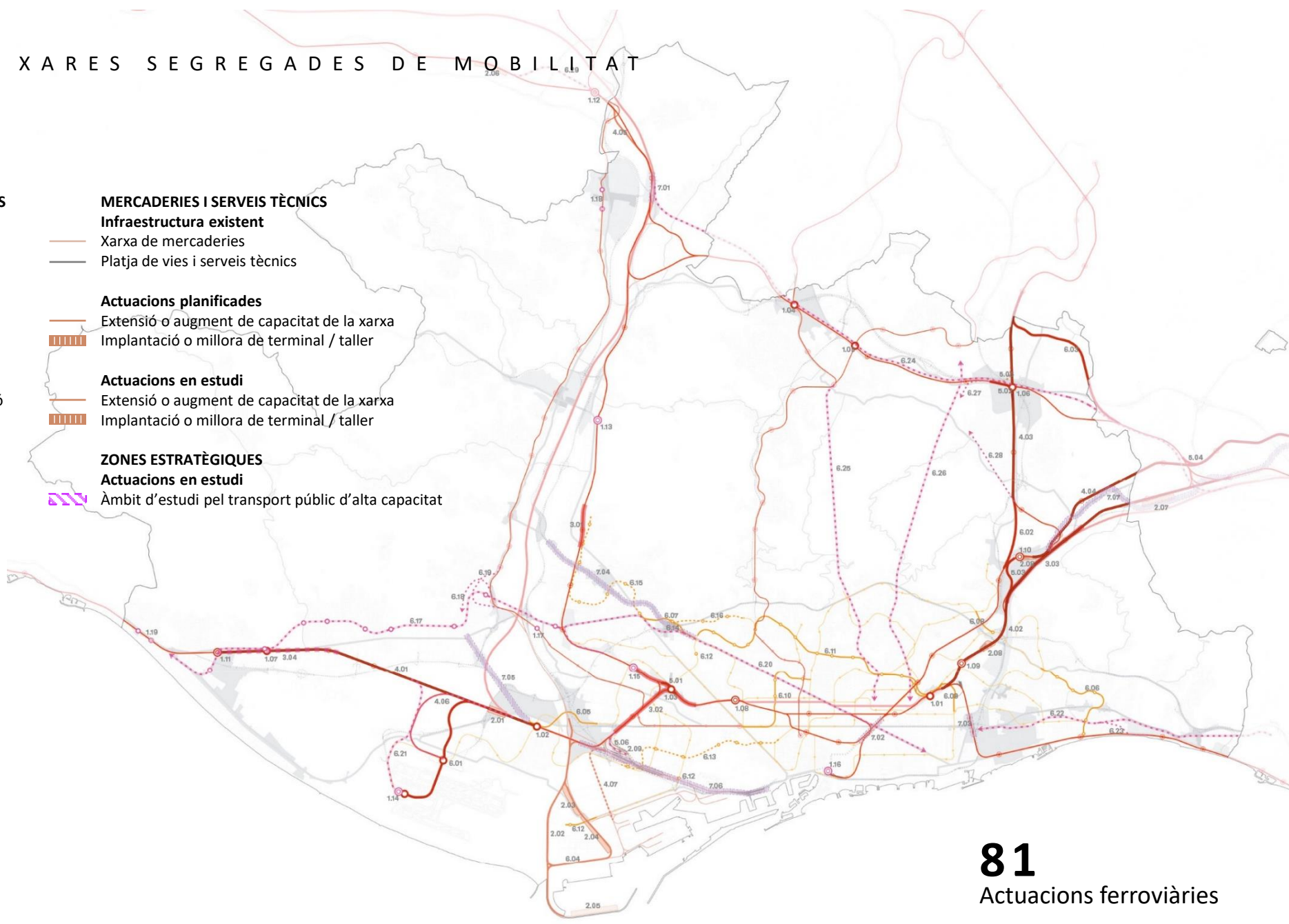
### Actuacions en estudi

- Extensió o augment de capacitat de la xarxa
- Implantació o millora de terminal / taller

## ZONES ESTRATÈGIQUES

### Actuacions en estudi

- Àmbit d'estudi pel transport públic d'alta capacitat



# L'EVOLUCIÓ DE LES XARES SEGREGADES DE MOBILITAT

## INFRAESTRUCTURES VIÀRIES SEGREGADES

### Infraestructura existent

- Via segregada existent en superfície
- - - Via segregada existent soterrada

### Actuacions

- Transformació de via segregada existent
- Nova via segregada
- - - Accés viari a La Sagrera
- Ampliació de capacitat de via segregada
- Integració de via segregada

### Zones estratègiques d'estudi

- Actuacions específiques en la infraestructura viària segregada
- Àmbit d'estudi pel transport públic d'alta capacitat

### VIES ESTRUCTURANTS

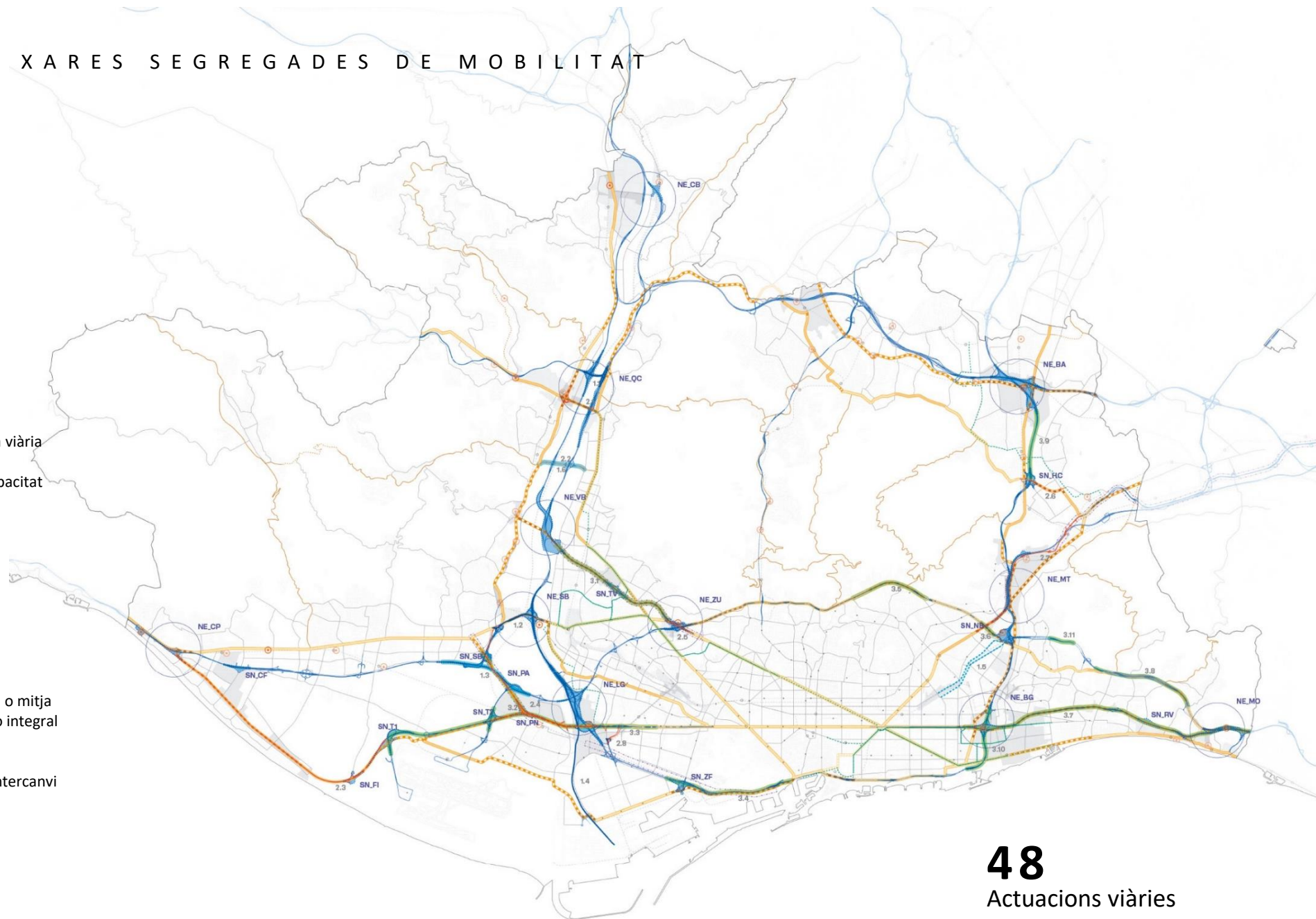
- Avinguda metropolitana, Intensitat de transformació baixa
- Avinguda metropolitana, Intensitat de transformació mitja
- Avinguda metropolitana, Intensitat de transformació alta
- Avinguda metropolitana, Intensitat de transformació integral
- Connector, intensitat de transformació baixa o mitja
- Connector, intensitat de transformació alta o integral

### NODES D'INTERMODALITAT

- SCIM assimilat del PDUM d'aparcaments d'intercanvi modal TP-VP, àmbit ATM àrea de Barcelona
- Àmbit d'intermodalitat

### XARXA DE TRAMVIA

- Xarxa existent
- Actuacions planificació sectorial



# 4

## EL MODEL METROPOLITÀ DE FUTUR TRANSFORMACIONS URBANÍSTIQUES I MILLORA DELS TEIXITS URBANS

# TRANSFORMACIONS URBANÍSTIQUES I MILLORA DELS TEIXITS URBANS

## Àmbits de centralitat metropolitana ordenats

- ACMor.01 Cruïlla Sant Boi
- ACMor.02 Porta Diagonal
- ACMor.03 La Torrassa
- ACMor.04 Quatre Camins
- ACMor.05 Riera de Palau
- ACMor.06 Montgat
- ACMor.07 Besòs Central

## Àmbits de centralitat metropolitana no ordenats







- ACMno.01 Prat Nord
- ACMno.02 Porta Delta
- ACMno.03 Baricentro
- ACMno.04 Montcada Bifurcació
- ACMno.05 Besòs - Gran Via C-31
- ACMno.06 Hospital General
- ACMno.07 Castelldefels - UPC - Estació
- ACMno.08 TV3 Diagonal

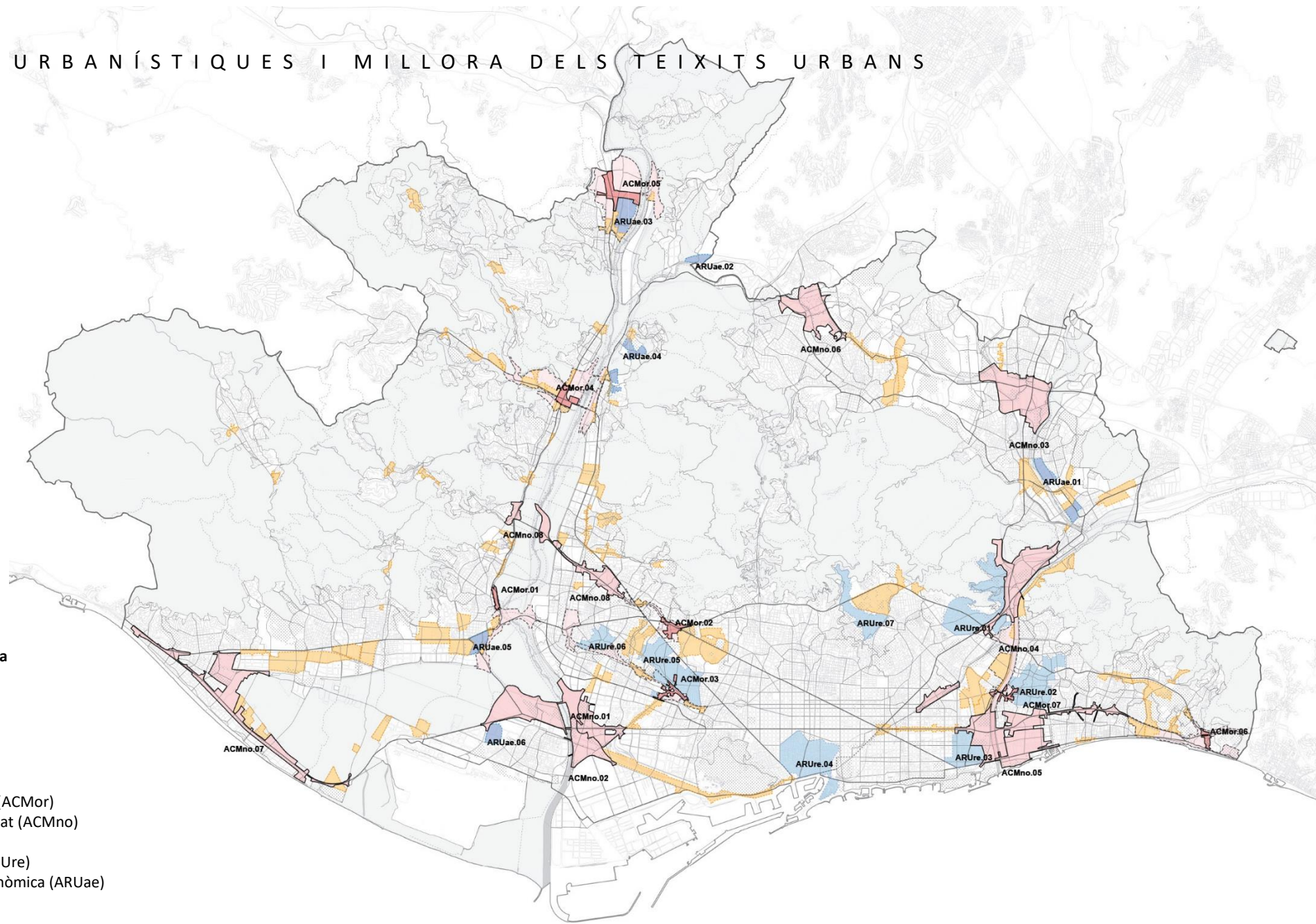
## Àmbits de regeneració urbana residencials

- ARUre.01 Porta Meridiana
- ARUre.02 Serra d'en Mena
- ARUre.03 Besòs sud
- ARUre.04 Ciutat vella
- ARUre.05 Samontà
- ARUre.06 Sant Ildefons
- ARUre.07 Collserola

## Àmbits de regeneració urbana d'activitat econòmica

- ARUae.01 Vallès - C-17
- ARUae.02 El Pla
- ARUae.03 Nord-est
- ARUae.04 Sud - Riera de Molins
- ARUae.05 Les Salines
- ARUae.06 Mas Mateu

-  Àmbit de centralitat metropolitana ordenat (ACMor)
-  Àmbit de centralitat metropolitana no ordenat (ACMno)
-  Àmbit d'oportunitat metropolità (AOM)
-  Àmbit de regeneració urbana residencial (ARUre)
-  Àmbit de regeneració urbana d'activitat econòmica (ARUae)
-  Àrea de referència metropolitana (ARM)



# TRANSFORMACIONS URBANÍSTIQUES I MILLORA DELS TEIXITS URBANS

## EQUILIBRI FÍSIC I FUNCIONAL

### Estratègia Equilibrar:

- Ambits per diversificar
- ⊕ Ambits per protegir
- Equilibrar a través de:
- Us d'activitat econòmica
- Us Residencial
- Us Productiu
- Logística intermèdia
- Comerç de proximitat
- Ambits amb funció especialitzada d'activitat econòmica

### Estratègia Intensificar

- ⊗ Cruïlla metropolitana
- Estació de transport públic ferroviari
- ▨ Teixits de baixa densitat

### Estratègia Polaritzar

- Microcentralitat

## COHESIÓ SOCIAL

### Estratègia Dotar d'habitatge assequible:

- Teixit residencial
- ⊗ Al voltant de microcentralitats, centralitats locals i ATIM

### Àmbits prioritaris al voltant dels quals s' d'aplicar l'estratègia Equipar i l'estratègia Dotar d'espais lliures:

- ▨ Eix verd estructurant i avinguda metropolitana
- Sistemes de parcs estructurants, parcs estructurants equipats, places i jardins estructurants i parcs connectors
- ⊗ Microcentralitats, centralitats locals i ATIM

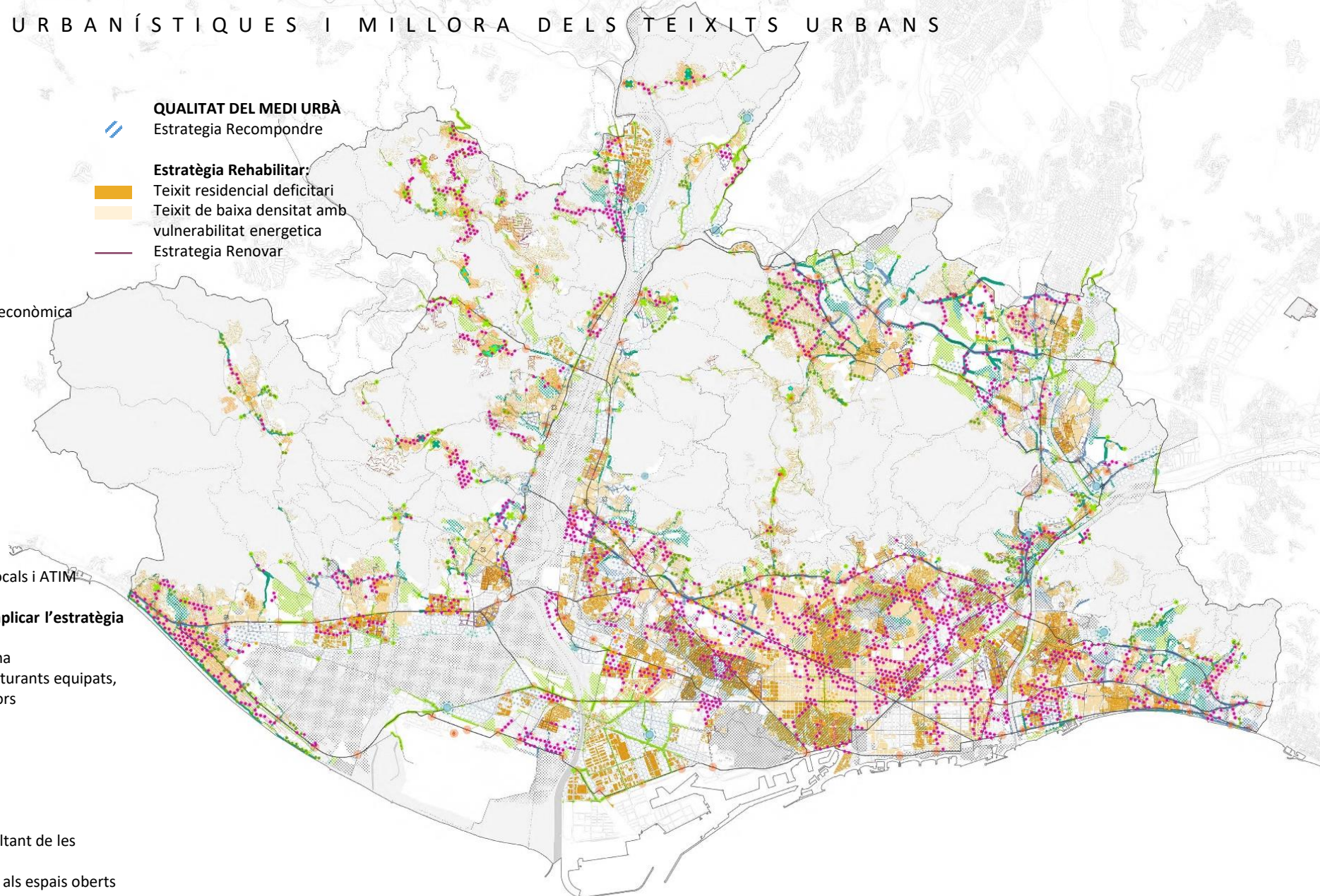
### Estratègia d'aplicació

- Estratègia Dotar d'espais lliures
- Estratègia Equipar
- Estratègia Dotar d'espais lliures i Equipar
- Estratègia Equipar en el teixit productiu al voltant de les cruïlles de l'estructura urbana i social
- Estratègia Dotar d'espais lliures en les Portes als espais oberts

## QUALITAT DEL MEDI URBÀ

### Estratègia Reconvertir

- ▨ Estratègia Reconvertir
- Estratègia Rehabilitar:
- Teixit residencial deficitari
- Teixit de baixa densitat amb vulnerabilitat energètica
- Estratègia Renovar



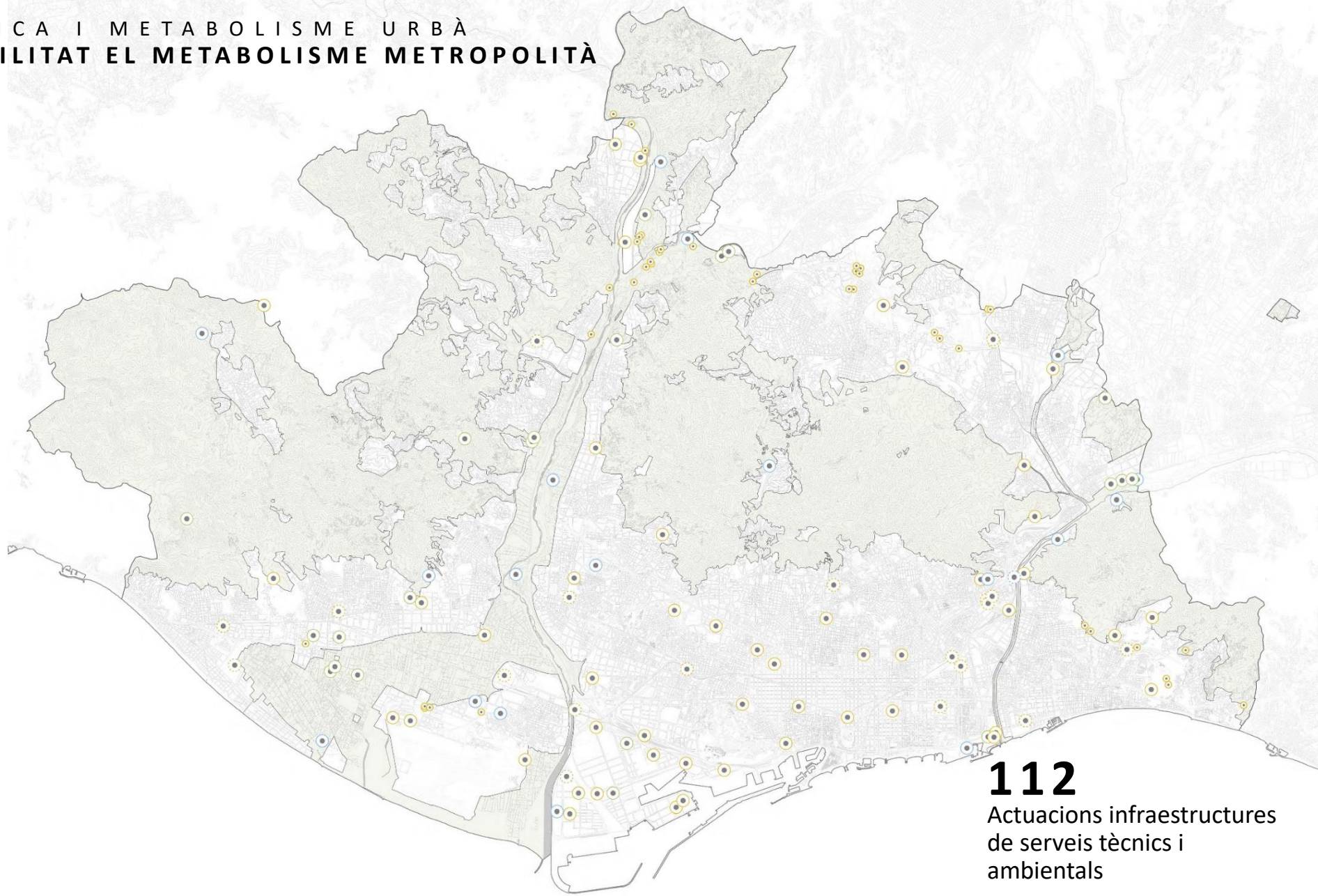
# 5

## EL MODEL METROPOLITÀ DE FUTUR TRANSICIÓ ECOLÒGICA I METABOLISME URBÀ



# TRANSICIÓ ECOLÒGICA I METABOLISME URBÀ ELS ELEMENTS PER FACILITAR EL METABOLISME METROPOLITÀ

- Localització concreta
- Localització concreta per definir
- Ús preferent segons vector:
  - Residus**  
Infraestructures com: planta de compostatge, ecoparc, planta de transferència, planta de reciclables, planta de voluminosos, planta de fluxos secundaris, planta de trituració vegetal, planta d'aprofitament de biomassa d'abast metropolità, instal·lació associada a gran dipòsit controlat, planta de fracció orgànica i planta de suport a la recollida de residus
  - Aigua**  
Infraestructures com: estació de depuració d'aigua residual, estació de tractament d'aigua potable, instal·lació de tractament d'aigua marina i dipòsit d'abastament d'abast metropolità
  - Energia**  
Infraestructures com: central de generació, subestació elèctrica, punt de conversió elèctrica, regasificadora, planta d'emmagatzematge i distribució de combustibles. Planta de generació d'energia renovable de font solar



**112**  
Actuacions infraestructures  
de serveis tècnics i  
ambientals

# TRANSICIÓ ECOLÒGICA I METABOLISME URBÀ ELS ELEMENTS PER FACILITAR EL METABOLISME METROPOLITÀ

- Localització concreta
- Localització concreta per definir

Ús preferent segons vector:

- **Residus**  
Infraestructures com: planta de compostatge, ecoparc, planta de transferència, planta de reciclables, planta de voluminosos, planta de fluxos secundaris, planta de trituració vegetal, planta d'aprofitament de biomassa d'abast metropolità, instal·lació associada a gran dipòsit controlat, planta de fracció orgànica i planta de suport a la recollida de residus
- **Aigua**  
Infraestructures com: estació de depuració d'aigua residual, estació de tractament d'aigua potable, instal·lació de tractament d'aigua marina i dipòsit d'abastament d'abast metropolità
- **Energia**  
Infraestructures com: central de generació, subestació elèctrica, punt de conversió elèctrica, regasificadora, planta d'emmagatzematge i distribució de combustibles. Planta de generació d'energia renovable de font solar

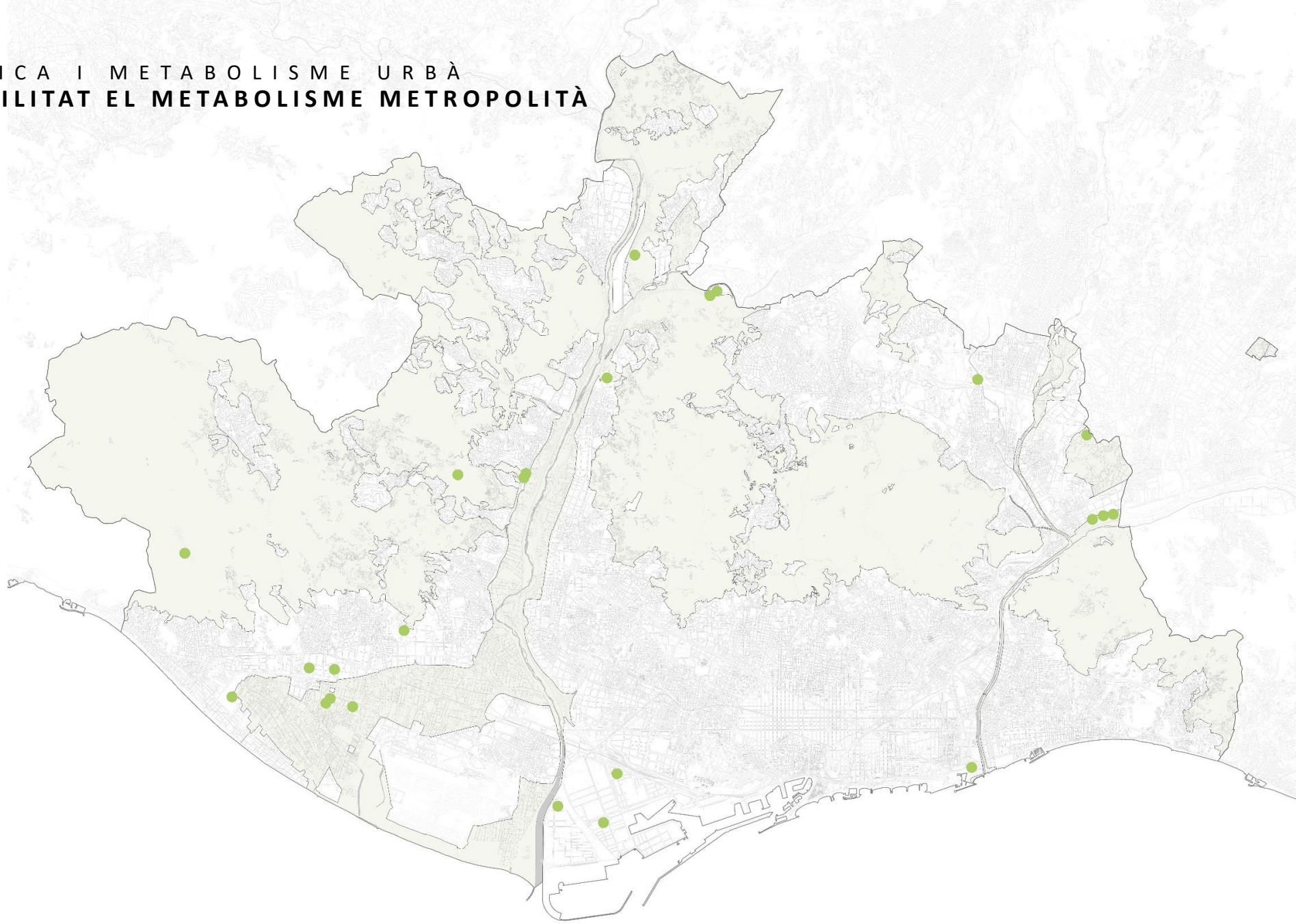


# TRANSICIÓ ECOLÒGICA I METABOLISME URBÀ ELS ELEMENTS PER FACILITAR EL METABOLISME METROPOLITÀ

- Localització concreta
- Localització concreta per definir

Ús preferent segons vector:

- **Residus**  
Infraestructures com: planta de compostatge, ecoparc, planta de transferència, planta de reciclables, planta de voluminosos, planta de fluxos secundaris, planta de trituració vegetal, planta d'aprofitament de biomassa d'abast metropolità, instal·lació associada a gran dipòsit controlat, planta de fracció orgànica i planta de suport a la recollida de residus
- **Aigua**  
Infraestructures com: estació de depuració d'aigua residual, estació de tractament d'aigua potable, instal·lació de tractament d'aigua marina i dipòsit d'abastament d'abast metropolità
- **Energia**  
Infraestructures com: central de generació, subestació elèctrica, punt de conversió elèctrica, regasificadora, planta d'emmagatzematge i distribució de combustibles.  
Planta de generació d'energia renovable de font solar

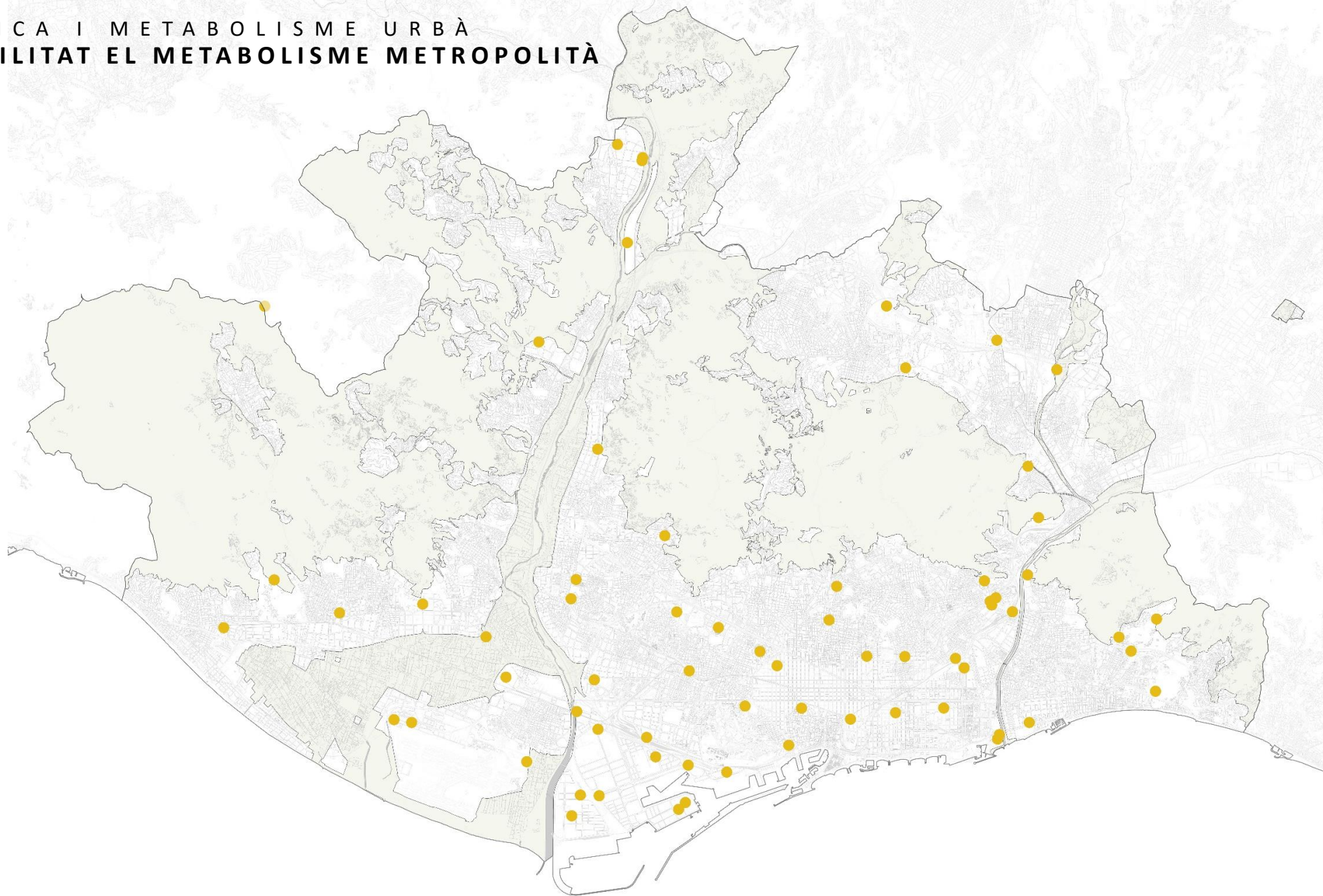


# TRANSICIÓ ECOLÒGICA I METABOLISME URBÀ ELS ELEMENTS PER FACILITAR EL METABOLISME METROPOLITÀ

- Localització concreta
- Localització concreta per definir

Ús preferent segons vector:

- **Residus**  
Infraestructures com: planta de compostatge, ecoparc, planta de transferència, planta de reciclables, planta de voluminosos, planta de fluxos secundaris, planta de trituració vegetal, planta d'aprofitament de biomassa d'abast metropolità, instal·lació associada a gran dipòsit controlat, planta de fracció orgànica i planta de suport a la recollida de residus
- **Aigua**  
Infraestructures com: estació de depuració d'aigua residual, estació de tractament d'aigua potable, instal·lació de tractament d'aigua marina i dipòsit d'abastament d'abast metropolità
- **Energia**  
Infraestructures com: central de generació, subestació elèctrica, punt de conversió elèctrica, regasificadora, planta d'emmagatzematge i distribució de combustibles.  
Planta de generació d'energia renovable de font solar

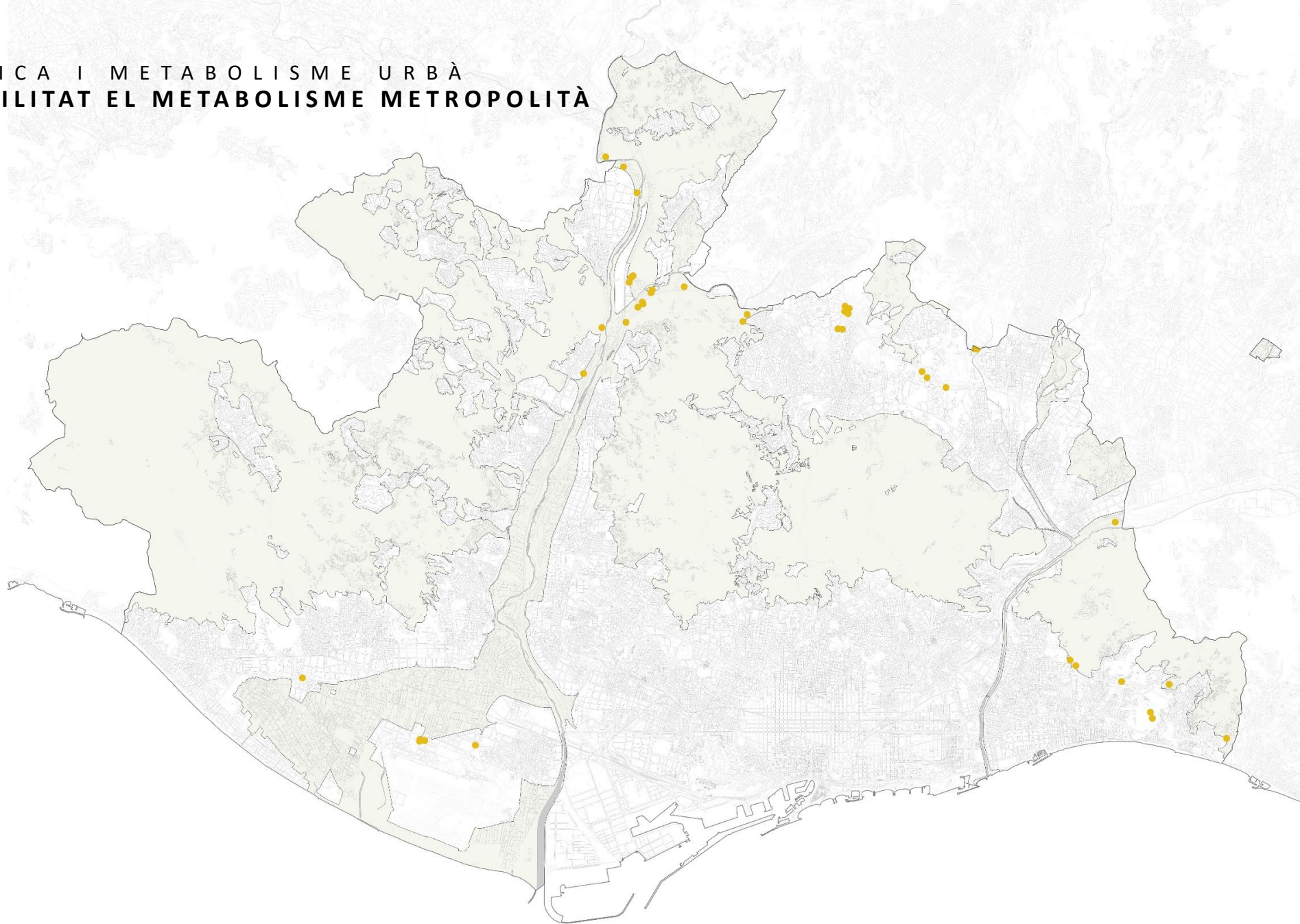


# TRANSICIÓ ECOLÒGICA I METABOLISME URBÀ ELS ELEMENTS PER FACILITAR EL METABOLISME METROPOLITÀ

- Localització concreta
- Localització concreta per definir

Ús preferent segons vector:

- **Residus**  
Infraestructures com: planta de compostatge, ecoparc, planta de transferència, planta de reciclables, planta de voluminosos, planta de fluxos secundaris, planta de trituració vegetal, planta d'aprofitament de biomassa d'abast metropolità, instal·lació associada a gran dipòsit controlat, planta de fracció orgànica i planta de suport a la recollida de residus
- **Aigua**  
Infraestructures com: estació de depuració d'aigua residual, estació de tractament d'aigua potable, instal·lació de tractament d'aigua marina i dipòsit d'abastament d'abast metropolità
- **Energia**  
Infraestructures com: central de generació, subestació elèctrica, punt de conversió elèctrica, regasificadora, planta d'emmagatzematge i distribució de combustibles. Planta de generació d'energia renovable de font solar



# TRANSICIÓ ECOLÒGICA I METABOLISME URBÀ

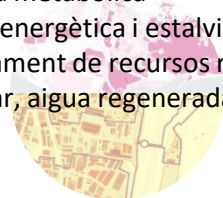
## DIRECTRIUS AMBIENTALS

D – Directrius  
R – Recomanació

### ATIMS + SECTORS DE PLANEJAMENT

#### EFICIÈNCIA RECURSOS / MITIGACIÓ CANVI CLIMÀTIC

D – Suficiència metabòlica  
D – Eficiència energètica i estalvi de recursos  
D,R – Aprofitament de recursos renovables o residuals (solar, aigua regenerada, calor residual)



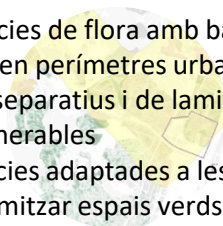
#### QUALITAT AMBIENTAL I SALUT

D – Ordenació per minimitzar la població exposada al soroll  
D – Ordenació i disseny dels nous parcs tenint en compte els dèficits socioambientals



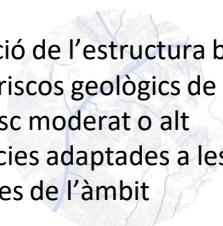
#### ADAPTACIÓ AL CANVI CLIMÀTIC I RESILIÈNCIA

D – Ús d'espècies de flora amb baixa inflamabilitat en perímetres urbans  
D – Sistemes separatius i de laminació d'aigua en àmbits vulnerables  
R – Ús d'espècies adaptades a les condicions del lloc i maximitzar espais verds



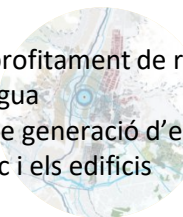
#### CONSERVACIÓ DEL MEDI NATURAL

D – Conservació de l'estructura blava  
D – Estudi de riscos geològics de detall en àmbits amb risc moderat o alt  
R – Ús d'espècies adaptades a les característiques de l'àmbit

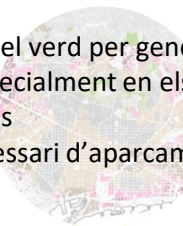


### TEIXITS URBANS + EO

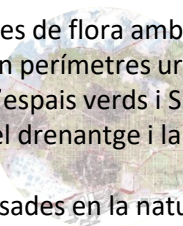
D – Xarxes d'aprofitament de recursos alternatius d'aigua  
D – Promoció de generació d'energia renovable en l'espai públic i els edificis



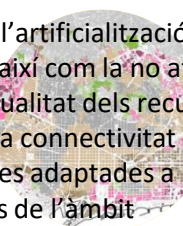
D – Promoció del verd per generar espais saludables, especialment en els teixits urbans més vulnerables  
D – Mínim necessari d'aparcaments privats i fomentar el TP



D – Ús d'espècies de flora amb baixa inflamabilitat en perímetres urbans  
D – Augment d'espais verds i SUDs  
R – Promoure el drenatge i la infiltració de l'aigua pluvial  
R- Solucions basades en la natura



D – Minimitzar l'artificialització i l'afectació dels cursos fluvials, així com la no afectació de la quantitat o la qualitat dels recursos hídrics  
D – Millora de la connectivitat ecològica  
R – Ús d'espècies adaptades a les característiques de l'àmbit

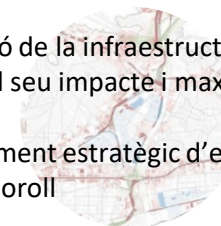


### INFRAESTRUCTURES – ESTRUCTURA + SISTEMES

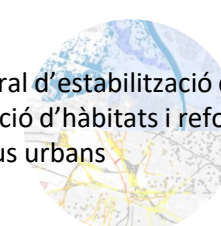
D – Generació d'energia renovable aprofitant espais intersticials en les infraestructures



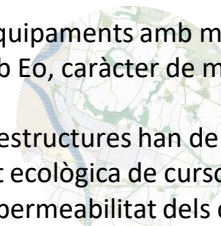
R – Integració de la infraestructura per minimitzar el seu impacte i maximitzar el fluxe de persones  
R – Emplaçament estratègic d'equipaments sensibles al soroll



D – Pla integral d'estabilització del litoral  
R – Restauració d'hàbitats i reforç del verd en els eixos blaus urbans



D – Parcs i equipaments amb més d'un 25% en contacte amb Eo, caràcter de mosaic agroforestal  
D - Les infraestructures han de garantir la connectivitat ecològica de cursos fluvials  
R – Màxima permeabilitat dels camins



# TRANSICIÓ ECOLÒGICA I METABOLISME URBÀ







## ÀMBITS PRIORITARIS PER A L'ÚS DE RECURSOS ALTERNATIU D'AIGUA

Qualitat ambiental i salut




Adaptació al canvi climàtic

Conservació del medi natural






Eficiència en l'ús dels recursos.  
Mitigació del canvi climàtic

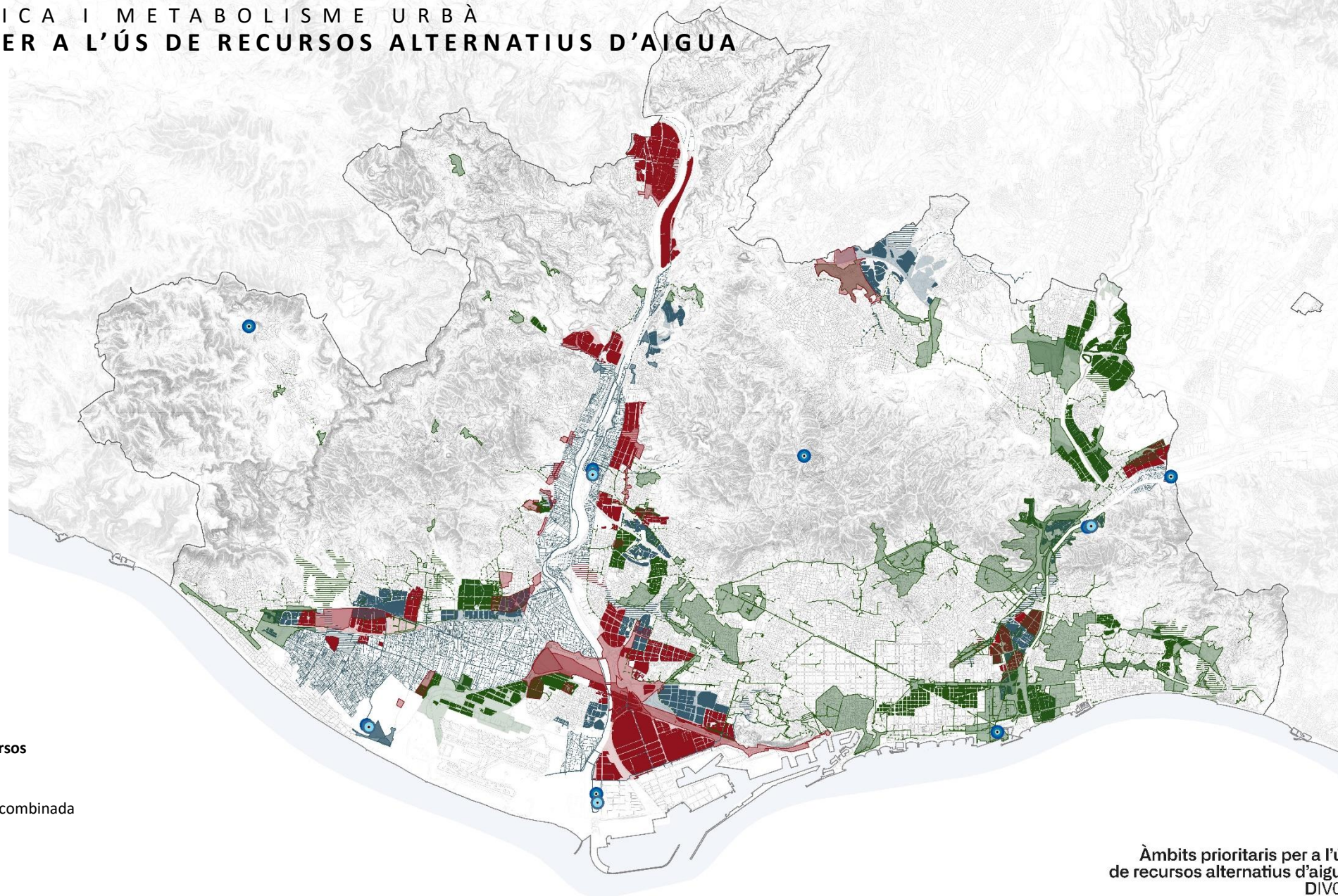
-  Regeneradora d'aigua
-  Estacions de depuració d'aigües residuals
-  Xarxa d'aigua regenerada existent
-  Xarxa d'aigua regenerada futura
-  Xarxa d'aigua subterrània existent
-  Xarxa d'aigua subterrània futura

### Recursos alternatius d'aigua

-  Regenerada
-  Subterrània
-  Regenerada i subterrània

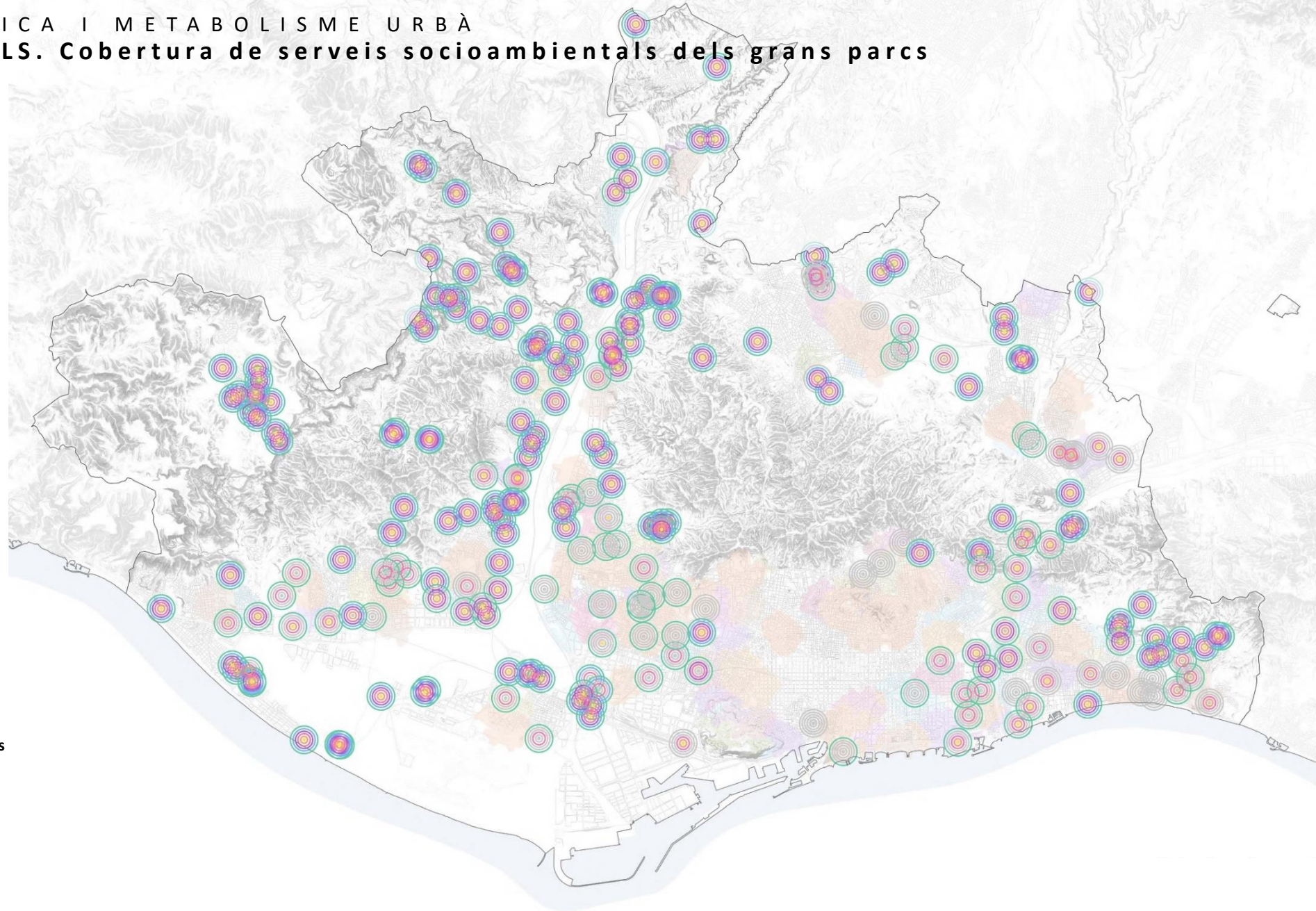
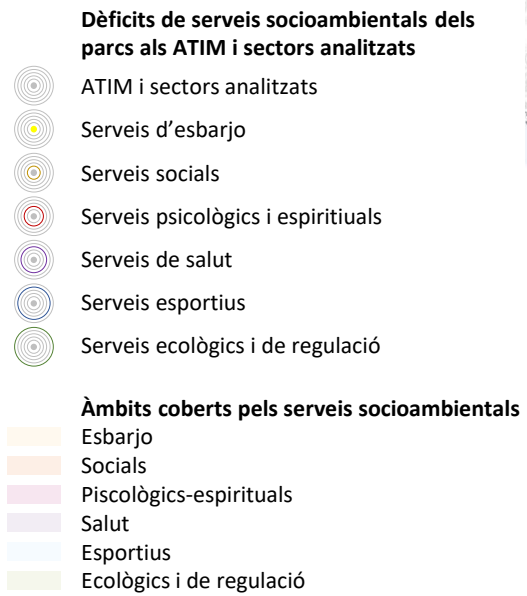
### Àmbits prioritaris on potenciar l'ús de recursos alternatius d'aigua

-  Zones d'activitat econòmica especialitzada
-  Zones amb activitat residencial i econòmica combinada
-  Àrea productiva agrària
-  Parcs estructurants
-  ATIM



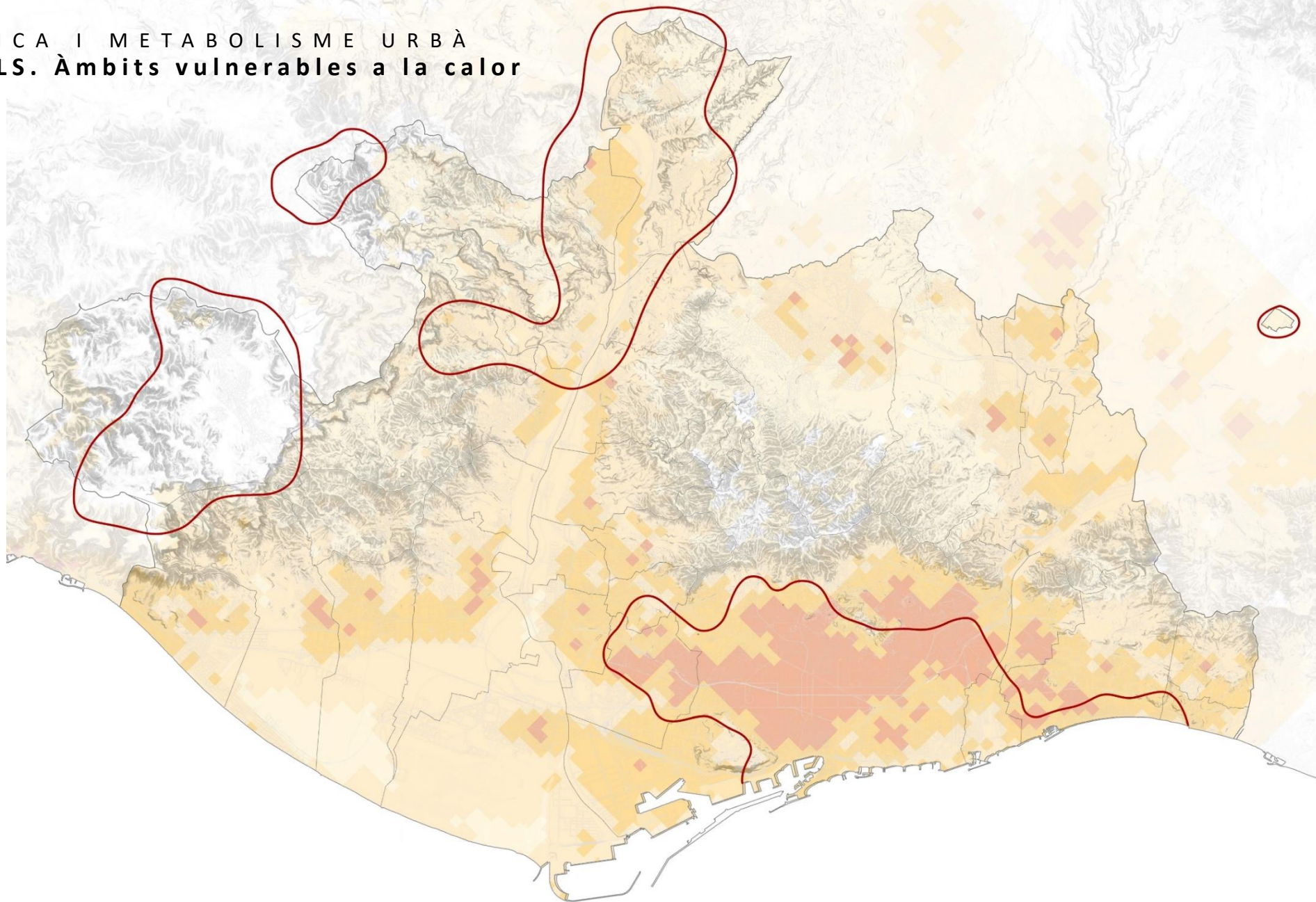
Àmbits prioritaris per a l'ús de recursos alternatius d'aigua  
DIPC

# TRANSICIÓ ECOLÒGICA I METABOLISME URBÀ DIRECTRIUS AMBIENTALS. Cobertura de serveis socioambientals dels grans parcs



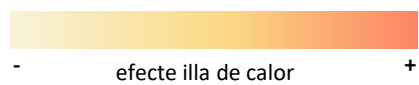


# TRANSICIÓ ECOLÒGICA I METABOLISME URBÀ DIRECTRIUS AMBIENTALS. Àmbits vulnerables a la calor



— Zones vulnerables a la calor

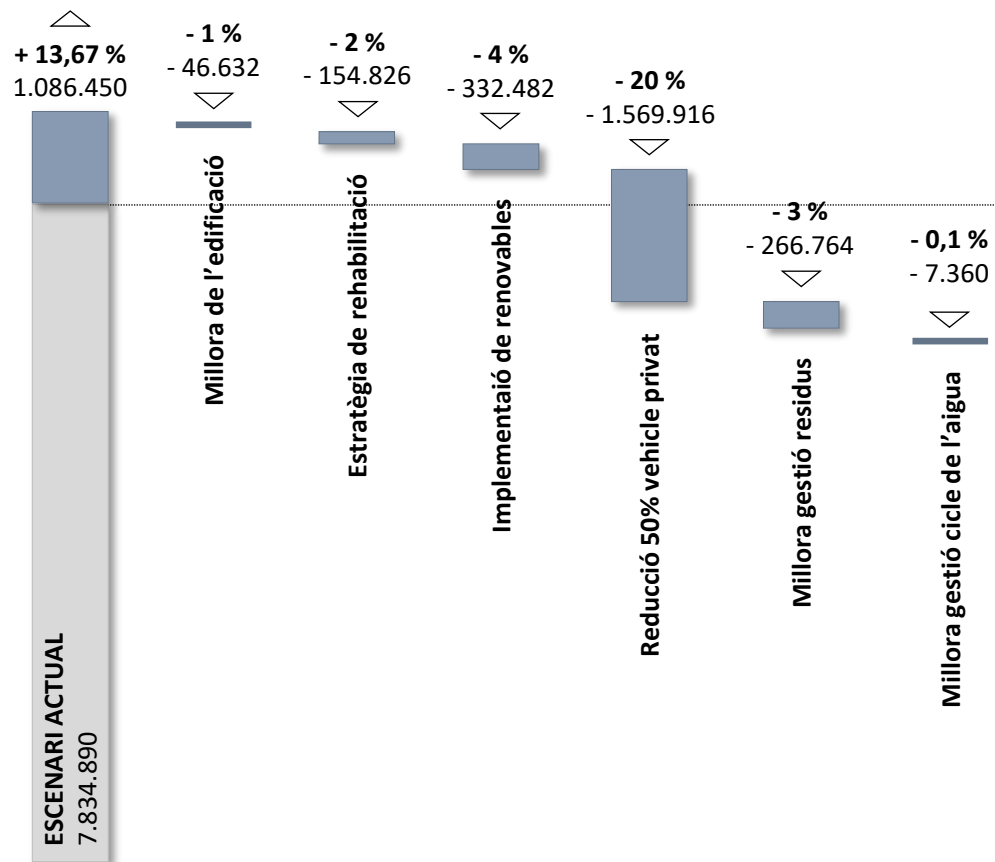
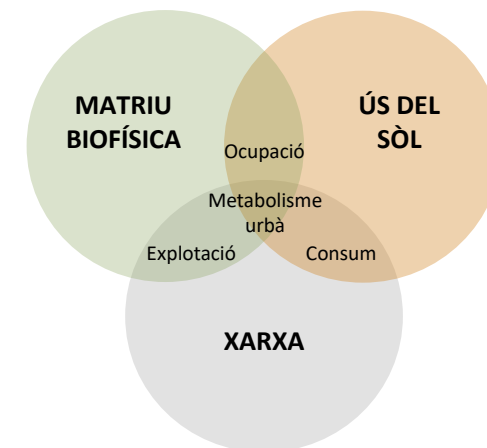
Illa de calor



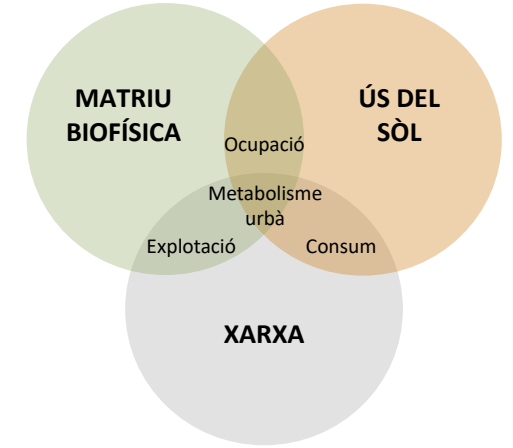
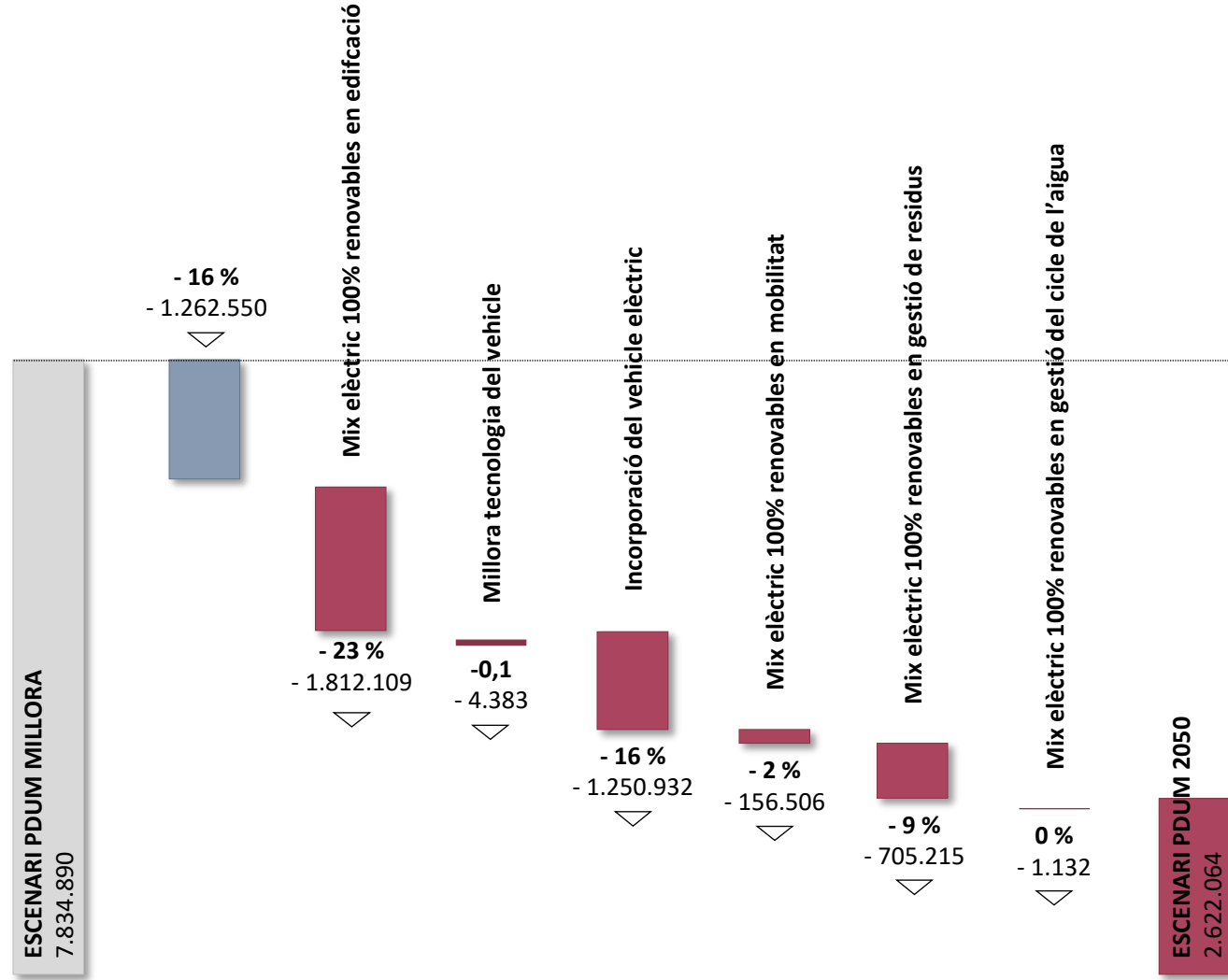
efecte illa de calor

# TRANSICIÓ ECOLÒGICA I METABOLISME URBÀ

## REDUCCIÓ D'EMISSIONS AMB L'ESCENARI PDUM



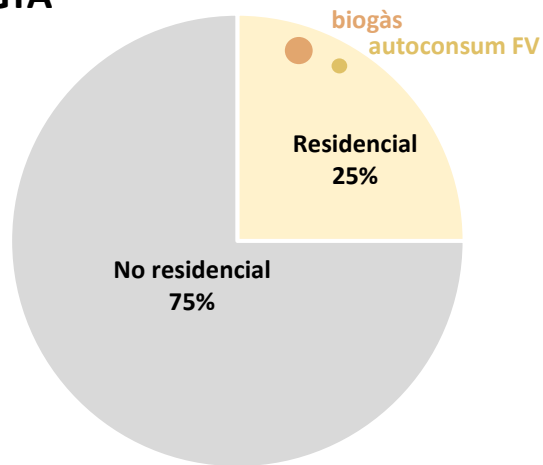
# TRANSICIÓ ECOLÒGICA I METABOLISME URBÀ REDUCCIÓ D'EMISSIONS AMB L'ESCENARI FINALISTA



# TRANSICIÓ ECOLÒGICA I METABOLISME URBÀ

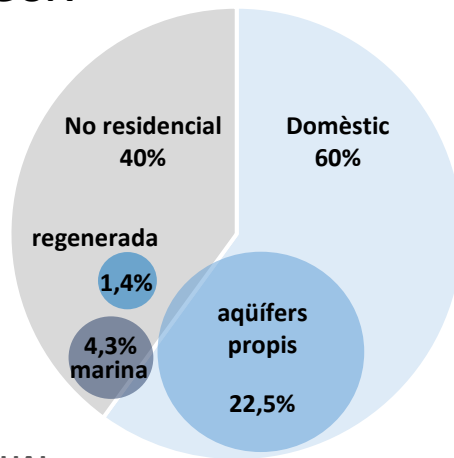
## GRAU D'AUTOSUFICIÈNCIA

### ENERGIA



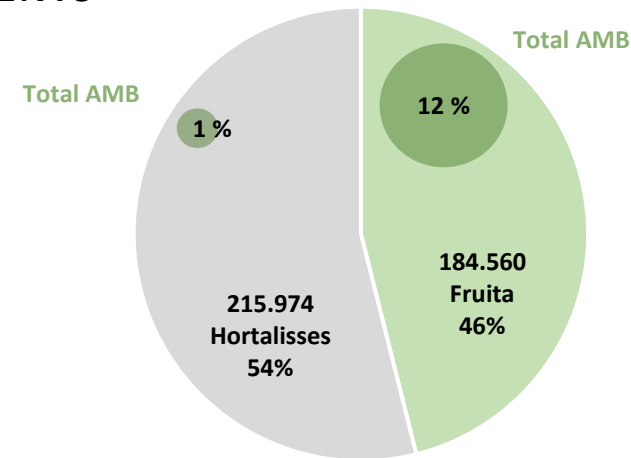
ACTUAL  
14.875 GWh

### AIGUA

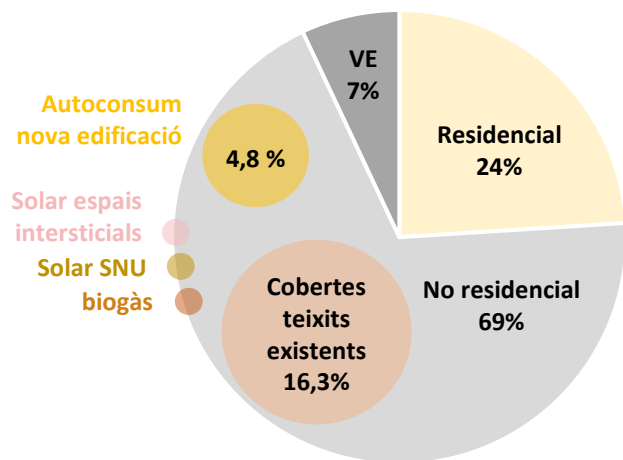


ACTUAL  
196,7hm<sup>3</sup>

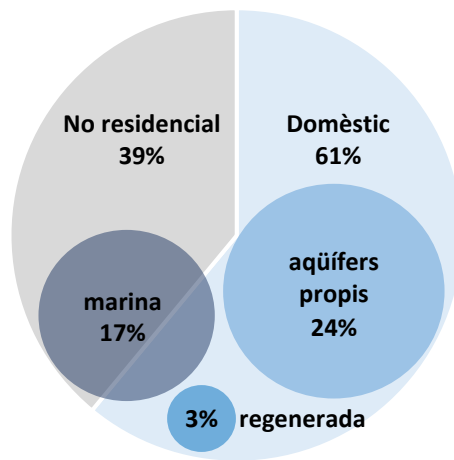
### ALIMENTS



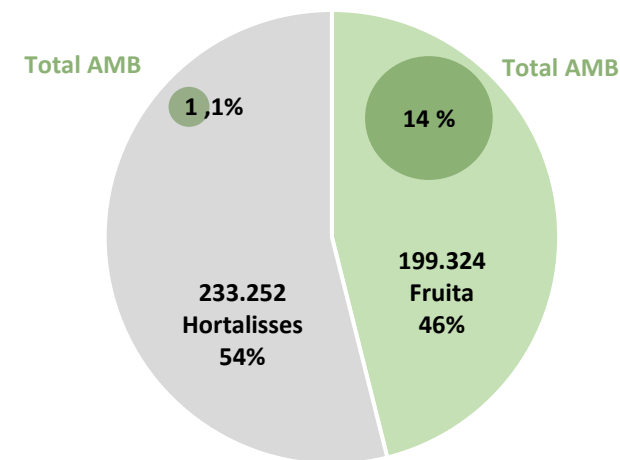
ACTUAL  
producció = 39.268 T



PDUM  
18.664 GWh



PDUM  
216,5hm<sup>3</sup>



PDUM  
producció potencial = 49.085 T

## MOLTES GRÀCIES

Al web pots consultar i descarregar la **documentació del PDUM**  
i el disseny i organització del **període d'informació pública**

 <http://urbanisme.amb.cat/>

 [contactePDU@amb.cat](mailto:contactePDU@amb.cat)

#AMB

#PDUmetropolità