

Comissió de Lideratge Empresarial: El lideratge empresarial i el rol d'enginyers i enginyeres en l'alta direcció

Maria Salamero Sansalvadó

**Presidenta Associació d'Enginyers Industrials de
Catalunya**

M^a Àngels Sebastià

Presidenta Comissió Lideratge Empresarial

Qui som:



MARTA CABALLERO
DIRECTORA GENERAL
SMURFIT KAPPA CANOVELLES



MARTA GOLOBARDES
DIRECTORA GENERAL
GALLERY HOTELES



FRANCESC GONZALEZ
DIRECTOR DE L'AQPE.
PROFESSOR I ASSESSOR



CARLOS GORCHS
DIRECTOR GENERAL
TALLERES FELIPE VERDES



CARLOS GRAU
CONSELLER INDEPENDENT
EN INNOVACIÓ I TECNOLOGIA



TERESA NAVARRO
ASSESSORA DE PRESIDÈNCIA
FEMCAT



JOAQUIM PUIGGRÒS
DIRECTOR EXECUTIU
PRIMER CANAL, S.A.



VANESSA RODRÍGUEZ
DG DESENVOLUPAMENT I
GESTIÓ DE PERSONES
LEITAT



MANEL ROMERO
DIRECTOR GENERAL
CONDIS



JOAQUIN RUBIO
SECRETARI DEL CONSELL
D'ADMINISTRACIÓ
HELLOHIPOTECA S.L.



M. ÀNGELS SEBASTIÀ
DIRECTORA GENERAL
EMBUTIDOS MONELLS



MARCOS SERRA
TRANSFORMATION MANAGER
TOWA PHARMACEUTICAL

En quin entorn ens movem?

- **Econòmic**
 - Tensions geopolítiques
 - Inflació / Productivitat
 - Cadena de subministraments
- **Ambiental:**
 - Crisi climàtica
 - Noves regulacions i normatives
 - Sensibilització social creixent
- **Social:**
 - Crisis humanitàries
 - Canvi generacional
 - Modificació piràmide d'edat



En quin entorn ens movem?

- **Laboral:**
 - Globalització del treball
 - La mentalitat laboral dels joves és diferent:
 - Mentalitat digital, fluida i col·lectiva. Nadius digitals
 - Menys conformistes. Busquen unir passió i treball
 - Projectes que poden tenir resultats a llarg termini no els estimulen (immediatesa)
 - Digitalització, automatització, IA
- **Bon govern:**
 - Gestió de la seguretat informàtica
 - Ètica i IA
 - Compliance
 - Tractament i Privacitat de les dades
 - Transparència de les organitzacions



we live in a **VUCA** World



BRITTLE, ANXIOUS, NON-LINEAR, INCOMPREHENSIBLE

Líder BANI: quins han de ser els seus talents?

Per a combatre la fragilitat:

- Orientació a la innovació
- Presa de decisions i resolució
- Perseverança i resiliència

Per a alleujar l'ansietat:

- Empatia i confiança
- Delegar i empoderar
- Desenvolupament de persones
- Planificació
- Comunicació influent

Per a adaptar-se a la no linealitat:

- Visió estratègica
- Orientació als resultats
- Visió sistemàtica, seguiment i constància
- Adaptabilitat enfront dels canvis imprevistos

Per aportar claredat a la incomprendibilitat:

- Habilitat conceptual
- Coordinació d'equip
- Orientació a la qualitat
- Transparència i control



Enginyers/es: quines competències ens defineixen?

Per a combatre la fragilitat:

Orientació i innovació

Presa de decisions i resolució

Perseverança i resiliència

Per a alleujar l'ansietat:

Empatia i confiança

Delegar i empoderar

Desenvolupament de persones

Planificació

Comunicació influent

Per a adaptar-se a la no linealitat:

Visió estratègica

Orientació als resultats i els objectius

Visió sistemàtica, seguiment i constància

Adaptabilitat enfront dels canvis i imprevistos

Per a aportar claredat a la incomprendibilitat:

Habilitat conceptual

Coordinació d'equip

Orientació a la qualitat

Transparència i control



**Sabeu quina és la formació majoritària dels CEO
de l'IBEX 35?**

Enginyeria

Missió

El propòsit de l'Associació/Col·legi d'Enginyers Industrials de Catalunya és **liderar l'evolució tecnològica pel progrés del món i les persones.**

Molts enginyers i enginyeres ocupen posicions directives on aquest lideratge encara és més rellevant i té una incidència directa en el **benefici de les organitzacions i el benestar de la societat.**

LIDEREM
L'EVOLUCIÓ
TECNOLÒGICA
PER AL
PROGRÉS
DEL MÓN I LES
PERSONES



Objectius

- ✓ Obrir el **Col·legi** i l'**Associació** cap a aquells **enginyers i enginyeres en posicions d'alta direcció** per compartir, aprendre, **generar debat i posicionament** en temes d'interès comuns, "**Combatre la solitud del Director**".
- ✓ **Generar teixit associatiu** entre enginyers i enginyeres en posicions d'alta direcció. Els enginyers som un col·lectiu que tendeix a ser molt segmentat i que s'associa o interrelaciona només per sectors.
- ✓ **Visibilitzar la figura** dels enginyers i enginyeres industrials com a candidats molt capacitats per ocupar posicions d'alta direcció a les empreses i ampliar la visió tècnica que tenen externament de nosaltres, **generant referents** i ajudant a desenvolupar la marca personal.
- ✓ **Fomentar l'equitat** en l'alta direcció de les empreses.

Què podem aportar nosaltres?

- Contribuir a detectar les **necessitats** dels enginyers i enginyeres en aquest àmbit.
- Proposar **eines** per donar **respostes** a aquestes necessitats/inquietuds.
- Contribuir a fer **aportacions d'interès** per a la Societat i **generar debat**.
- Aportar la nostra **experiència i visió personal**, però sobretot fer de pont, de **nexe d'unió**.
- **Compartir uns valors**: innovació, treball en equip, eficiència, progrés (transformació del món en benefici de la qualitat de vida de les persones).



Grups de Treball

La comissió està organitzada per grups de treball amb diferents àrees d'interès.

1. Enginyers i enginyeres a la **Direcció General**
2. **Lideratge** Humà i Transformador
3. Enginyers i enginyeres en els **màxims òrgans de govern** de les organitzacions (Empreses & Fundacions).





Grup de Treball: Enginyers/es a la Direcció General

President:



CARLOS GORCHS 
DIRECTOR GENERAL
TALLERES FELIPE VERDES

Comitè executiu:



MARTA CABALLERO 
DIRECTORA GENERAL
SMURFIT KAPPA CANOVELLES



MARTA GOLOBARDES 
DIRECTORA GENERAL
GALLERY HOTELES



TERESA NAVARRO 
ASSESSORA DE PRESIDÈNCIA
FEMCAT

Missió

Crear un **espai on compartir** inquietuds entre enginyers/es que ocupen o que han ocupat càrrecs de Direcció General per poder **sentir-se acompanyats** en l'exercici de la seva tasca professional.

Reivindicar l'enginyeria com a camí cap a la Direcció General **en benefici de les organitzacions i de la societat.**

Generar posicionament, essent referents dels enginyers/es Directors/es Generals.



A qui ens dirigim?

Per formar part de la Comissió:

Enginyers i enginyeres, associats o col·legiats, **en posicions de Direcció General** tant d'empreses com d'organitzacions i fundacions de qualsevol sector que volen compartir les seves experiències i tenen vocació de contribuir a fer una societat millor.

Com a àrea d'influència del grup de treball:

- Futurs estudiants universitaris
- Associacions destinades a orientar als joves en la carrera universitària i en especial orientació per la diversitat.
- Estudiants d'enginyeria o màster
- Universitats d'Enginyeria perquè els futurs estudiants tinguin la visió de l'enginyer/a en la Direcció General
- Col·legis d'Enginyers/es
- Administracions públiques

Què podem aportar?

- Donar **visibilitat i reconeixement** a la figura Enginyer/a Director/a General.
- Compartir la nostra **experiència i coneixement**.
 - ✓ Dels diferents camins fets fins a arribar a la DG.
 - ✓ De les diferents tipologies de DG.
 - ✓ De gestió de les DG: mateixes problemàtiques i necessitats compartides en tots els sectors.
- Crear **Xarxa** de Direccions Generals de diferents sectors.
- Ser **referents** dels enginyers/a Directors Generals, per generar **posicionament**.

Temes d'interès

1.- Gestió de l'empresa

- Pla estratègic, Objectius, Quadre de Comandament
- Responsabilitat Civil i Penal
- Fórmules d'inversió

2.- Estratègia empresarial

- Fusions i adquisicions
- Internacionalització
- Sostenibilitat
- Relleu generacional
- Reptes de futur

Temes d'interès

3.- Lideratge de la DG

- Equips de treball, projectes, delegació
- Capacitat d'adaptació
- Pont entre treballadors/comitè de direcció i propietat/accionistes
- Ètica en la gestió
- Gestió del estrès

4.- Generació de sinergies entre DG de diferents sectors

Temes d'interès

5.- Reivindicació de l'enginyeria cap a la Direcció General d'acord amb el cicle de l'enginyer/a:

- Enginyer/a en fase formativa
 - ✓ Donar visibilitat a la diversitat de sortides professionals d'una carrera d'enginyeria.
 - ✓ Esdevenir conscient de les habilitats apreses i les opcions a completar per la carrera directiva
- Enginyer/a en fase desenvolupament de carrera
 - ✓ Ser capaç de transmetre el valor afegit únic del seu perfil
- Enginyer/a en fase d'empoderament professional
 - ✓ Millora continua de les competències professionals
 - ✓ AQPE: Certificació de les competències professionals a través del Col·legi d'Enginyers per un organisme acreditat per ENAC

Temes d'interès

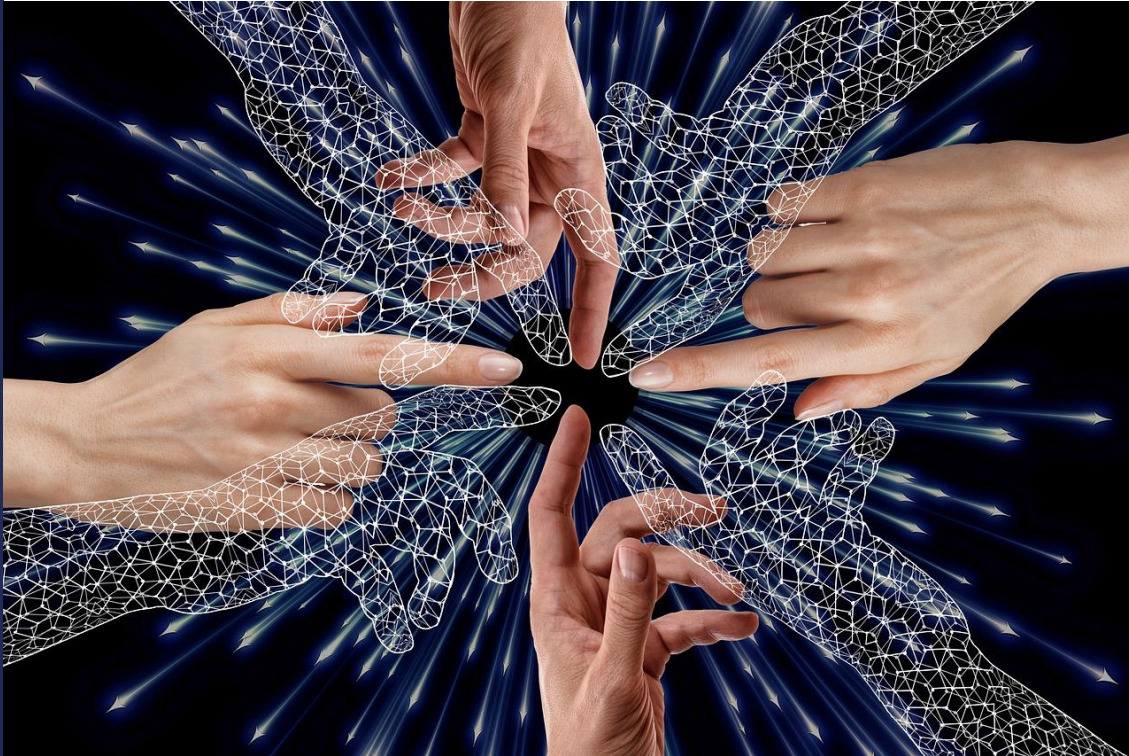
6.- Reconeixement de l'aportació única dels enginyers/es a la funció directiva

- Fomentar l'equitat de gènere dins les enginyeries
- Donar visibilitat a la feina del grup de treball EDG, creant opinió i posicionament.
- Generar referents
- Fer marca

Cloenda

**Ets enginyer/a? Ets CEO?
Vols fer de la teva “solitud” un valor a compartir?**

T'ESPEREM AL GT EDG



Grup de Treball: Lideratge Humà i Transformador

President:



MARCOS SERRA [in](#)
TRANSFORMATION MANAGER
TOWA PHARMACEUTICAL

Comitè executiu:



JOAQUIM PUIGGRÒS [in](#)
DIRECTOR EXECUTIU
PRIMER CANAL, S.A.



VANESSA RODRÍGUEZ [in](#)
DG DESENVOLUPAMENT I
GESTIÓ DE PERSONES
LEITAT



JOAQUIN RUBIO [in](#)
SECRETARI DEL CONSELL
D'ADMINISTRACIÓ
HELLOHIPOTECA S.L.

Missió

Volem aportar a la societat la nostra visió del **lideratge** de les organitzacions, a partir de **l'experiència personal** i del **diàleg** entre enginyers i enginyeres amb experiència en posicions directives.

Impulsar la **transformació de les organitzacions** a través de les **persones**.

Entenem el lideratge com una **actitud** dins de l'organització o de la societat, més que no pas com una qualitat personal del líder.



A qui ens dirigim?

Per formar part de la Comissió:

Enginyers i enginyeres en **posicions de lideratge i transformació** de les organitzacions: Propietaris/es d'empreses, Directors/es Generals, Directors/es Funcionals amb comandament sobre persones, Directors/es de RRHH o de Transformació.

No hem de ser especialistes en lideratge, sinó persones amb responsabilitats i capacitats de transformar les organitzacions a través de les persones i que volen ampliar coneixements i experiències relacionades amb l'àmbit de la transformació i de les persones a l'empresa.

Com a àrea d'influència del grup de treball:

Col·laboració amb qualsevol associació o entitat que comparteixi els nostres objectius.

Què podem aportar?

- Contribuir a detectar les **necessitats** dels enginyers i enginyeres en aquest àmbit.
- Contribuir a proposar eines per donar **respostes** a aquestes necessitats/inquietuds.
- Contribuir a fer **aportacions d'interès** per a la Societat i **generar debat**.
- Aportar la nostra **experiència i visió personal**, però sobretot procurar fer de pont, de nexes d'unió.
- **Valors intrínsecs**: innovació, treball en equip, eficiència, progrés (transformació del món en benefici de la qualitat de vida de les persones).

Temes d'interès

1.- Lideratge Humà

- Convivència de diferents generacions a les organitzacions.
- “Sistemes de treball d’alt rendiment”: flexibilitat horària, teletreball, treball per objectius.
- Gestió del talent. Selecció, formació i retenció de talent. Nou paradigma social població jove <35 anys. Edatisme.
- Gestió de la Diversitat.
- Gestió del Cicle de vida de les persones a les organitzacions.
- Adequació de llocs i persones, Equilibri entre necessitats/valors/expectatives de les persones i de l'empresa.
- Gestió de les dificultats.

Temes d'interès

2.- Lideratge Transformador

- Digitalització, Automatització i IA: transformació de la cultura i de la manera de treballar (flexibilitat, col·laboració, big data, ...)
- Gestió del canvi.
- Innovació en la gestió empresarial.

Temes d'interès

3.- Lideratge Sostenible

- Lideratge orientat al progrés i al desenvolupament econòmic, tenint en compte les dimensions ambientals, socials, laborals i de bon govern, de manera que contribueix a la millora continua i a la sostenibilitat.
- Consideració estratègica del Lideratge Sostenible. Imprescindible per encarar els desafiaments globals.
- Empreses amb propòsit.
- Contribució als ODS (Sustainable Development Goals) i Pacte Mundial. Visió més enllà de l'abús de pictogrames. Compartir el propòsit amb les persones de l'organització.

Cloenda

Lideratge empresarial sostenible per a la creació de Valor Compartit.

A més del valor econòmic tradicional, cal crear valor millorant condicions socials, ambientals o econòmiques de la societat en la que l'empresa desenvolupa la seva activitat.

Aquest valor compartit contribuirà a obtenir la "llicència social per operar", i per tant a l'obtenció de beneficis mutus sostinguts en el temps.

**SI COMPARTEIXES AQUESTS VALORS,
T'ESPEREM AL GT LHT**



**Grup de Treball:
Enginyers i
enginyeres en els
màxims òrgans de
govern de les
organitzacions
(Empreses &
Fundacions).**

President:



FRANCESC GONZALEZ 
DIRECTOR DE L'AQPE.
PROFESSOR I ASSESSOR

Comitè executiu:



CARLOS GRAU 
CONSELLER INDEPENDENT
EN INNOVACIÓ I TECNOLOGIA



MANEL ROMERO 
DIRECTOR GENERAL
CONDIS



M. ÀNGELS SEBASTIÀ 
DIRECTORA GENERAL
EMBUTIDOS MONELLS

Missió

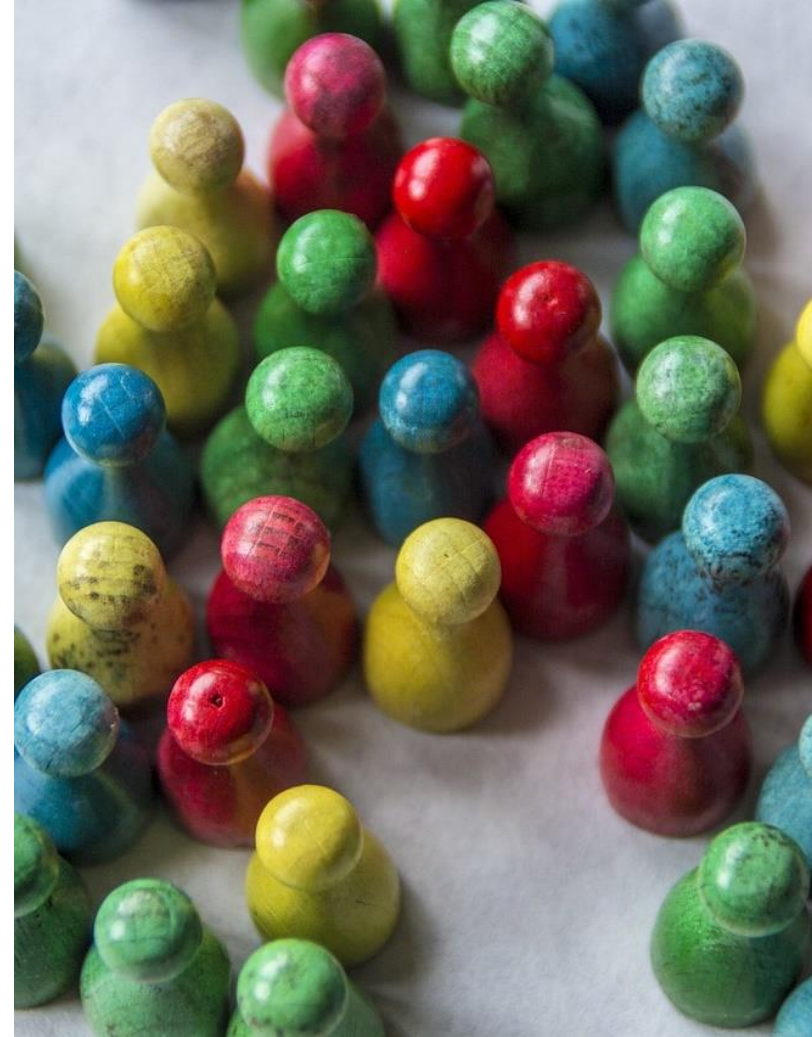
Volem **promoure la presència** de més Enginyers/es en Òrgans de Govern.

Compartir bones pràctiques de governança corporativa i temes crítics a Consells.(Plans de sostenibilitat, marca, crisis, ciberseguretat, Compliance ...)

Donar visibilitat a la contribució dels enginyers/es als ÒG amb actuacions que hagin tingut impacte.

Donar claus per a una **interacció amb impacte** dins dels ÒG.

Crear un **ecosistema d'enginyers/es en ÒG** amb competències i èxits provats en àrees de negoci concretes.



A qui ens dirigim?

Per formar part de la Comissió:

Enginyers i Enginyeres que actuïn a empreses o fundacions com a membres de :

Consells d'administració

Consells assessors

en qualitat de:

Consellers

Assessors

Consellers delegats

Direcció general

Propietaris

Com a àrea d'influència del grup de treball:

Associacions, escoles de negoci, empreses, administracions, headhunters.

Què podem aportar?

- Visibilitzar les possibilitats que ens dona la nostra carrera.
- Promoure compartir experiències, compartir coneixement.
- Generar debat.
- Crear xarxa i borsa.
- Millorar el propòsit de les empreses en les que participem com a membres dels OG.
- Contribuir a fer aportacions d'interès per a la Societat.

Temes d'interès

1.- Els diferents Rols en els ÒG segons els tipus d'empreses

- Privades
- Familiars
- Private Equity
- Fundacions
- Públiques
- Segons la grandària de l'empresa

2.- Generació d'impacte

- Casos d'èxit
- Referents

Temes d'interès

3.- Bones pràctiques de:

- Plans de sostenibilitat
- Generació de marca
- Gestió de crisis reputacionals
- Ciberseguretat
- Compliance
- Pla d'innovació Oberta (OI)

4.- L'Ecosistema d'enginyers/es en ÒG

- Inventari i borsa de professionals
- Mapa de competències
- KPI d'èxit i impacte

Cloenda

**Incorpora un enginyer/a al teu consell per
maximitzar propòsit i impacte.**

T'ESPEREM AL GT EOG

Fórmules de treball dels grups

El Consell executiu promourà i coordinarà activitats al respecte dels temes d'interès dels membres en forma de:

- Articles d'opinió i posicionament
- Taules rodones, debats
- Ponències, conferències amb referents de cada àmbit, seminaris en línia
- Cooperació amb altres comissions
- Premis
- Visites a empreses, institucions
- Entrevistes personals entre membres de la comissió
- Publicitat en medis, xarxes socials
- Relacions amb entitats (Cambra Comerç, Barcelona activa, Col·legis d'Enginyers d'altres comunitats, Universitats, Escoles de Negoci, etc.)
- Reunions, sondejos.

Qui i com pot formar part de la comissió?

Per formar part de la comissió s'ha d'estar associat i/o col·legiat i s'ha d'omplir el formulari d'inscripció que es troba a la web del eic <https://www.eic.cat/comissions/lideratge-empresarial> indicant els grups de treball en els que s'està interessat en participar.

Els interessats en participar a la comissió poden participar d'un o més grups de treball i han de ser **prèviament acceptats** per part de la presidència de la comissió i dels presidents de grup de treball per assegurar que puguin aportar dintre del grup de treball amb la seva experiència professional.


Els Grups de Treball començaran al setembre la seva activitat.

Fem un tastet i així ens coneixeu millor?

Taula rodona: El rol dels enginyers i enginyeres en l'alta direcció

Moderador: Vanessa Rodríguez

Participants: Carles Grau, Teresa Navarro, Joaquim Puiggròs,
Manel Romero, Joaquín Rubio



El lideratge empresarial i el rol d'enginyers i enginyeres en l'alta direcció

Torn obert de paraules

Avui escrivim una nova pàgina a la llarga història de 160 anys d'aquesta institució que ens representa i volem deixar-hi empremta.

**US ESPEREM A LA COMISSIÓ DE LIDERATGE
EMPRESARIAL**

Junts farem una nova història!