

# RAIMAT

Viticultura  Sostenible



# RAIMAT

Viticultura  Sostenible

- **MILLORA DE LES INFRAESTRUCTURES DE REG**

---

- **CONÈIXER MILLOR L'ESTRATÈGIA DE REG EN VINYA**

---

- **MANEIG DE LA VARIABILITAT**

---

- **US DE SISTEMES MÉS EFICIENTS DE REG**

---

# INFRASTRUCTURES DE REG: ENTUBAT DEL CANAL

- EL 75% DE RAIMAT NO REQUEREIX D'ENERGIA PER REGAR
- 15% DE REDUCCIÓ DE PÈRDUES D'AIGUA: FUITES I EVAPORACIÓ
- 450.000 KW D'ESTALVI ANUALS
- 60.000 KG DE CO2 MENYS A L'ATMÒSFERA
- PAY-BACK A 30-50 ANYS

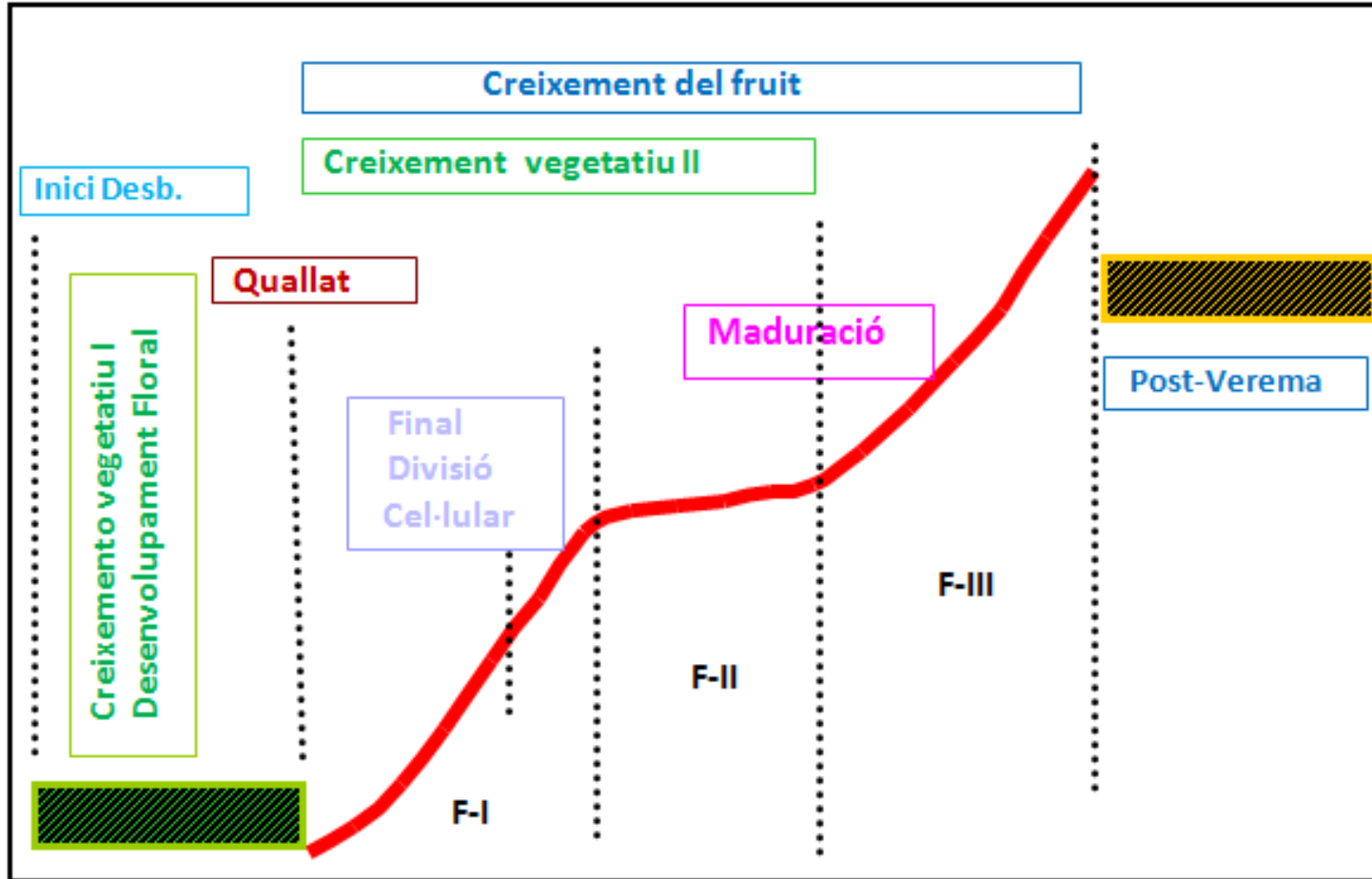


# ESTRATÈGIES DE REG EN VINYA

---

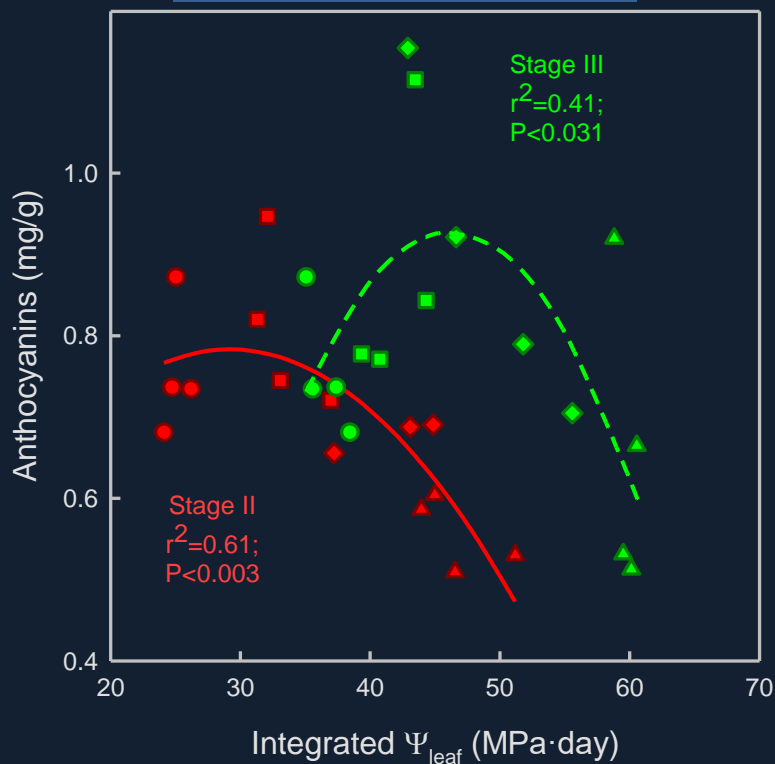


# ESTRATÈGIES DE REG EN VINYA

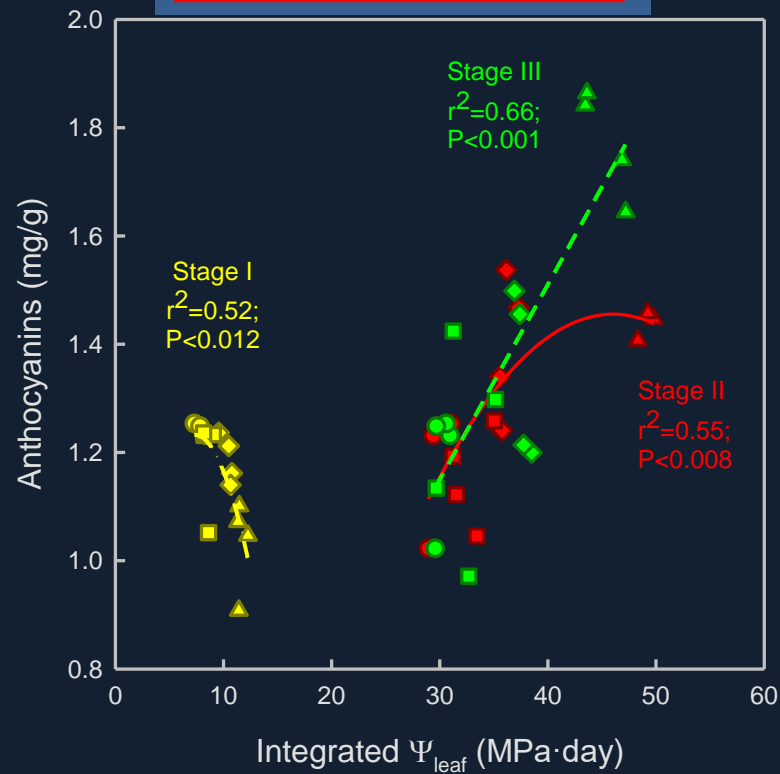


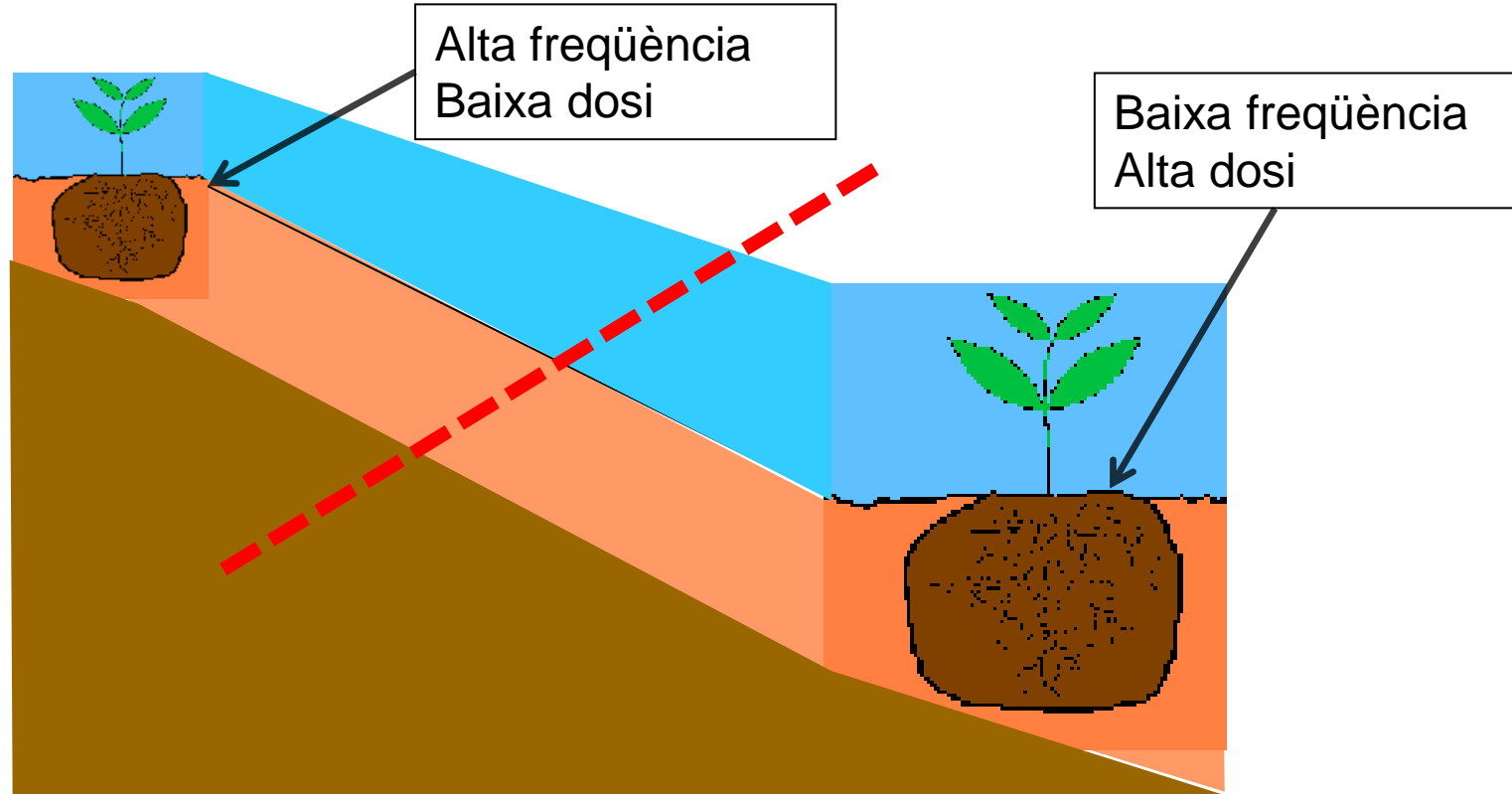
## Antocians

### Tempranillo



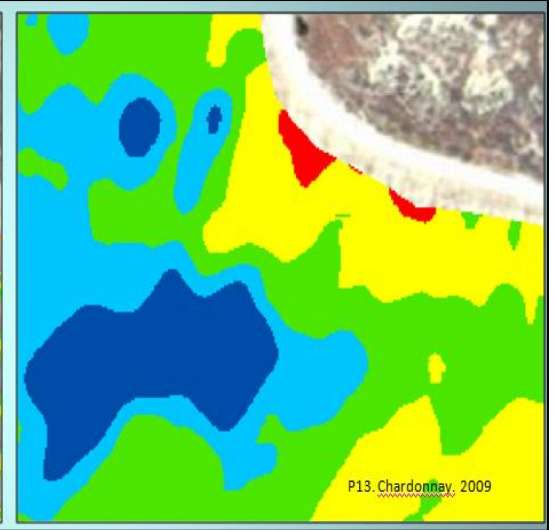
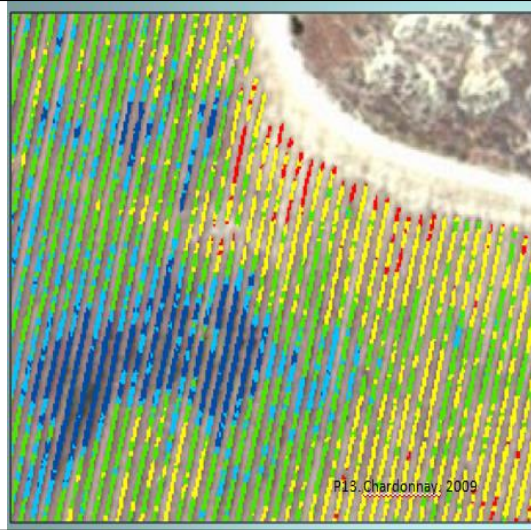
### Cabernet Sauv.





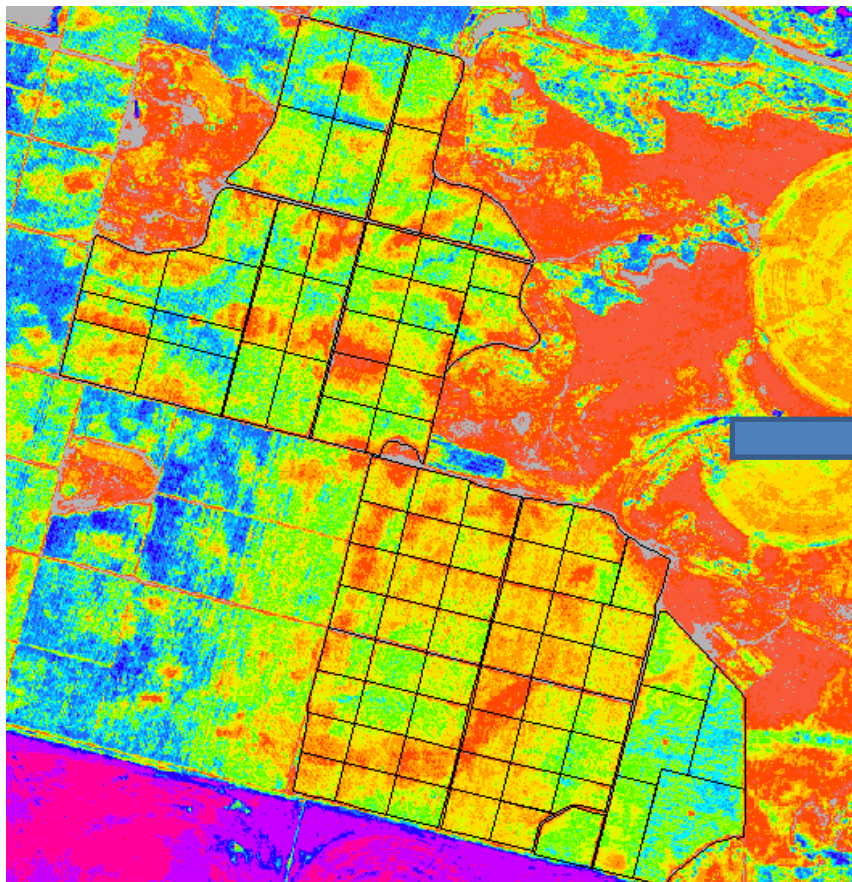


# MANEIG DE LA VARIABILITAT



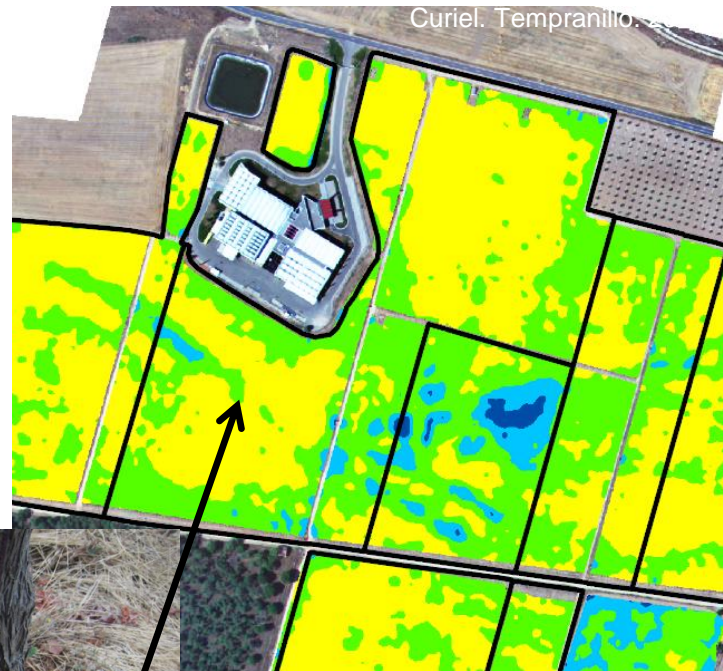
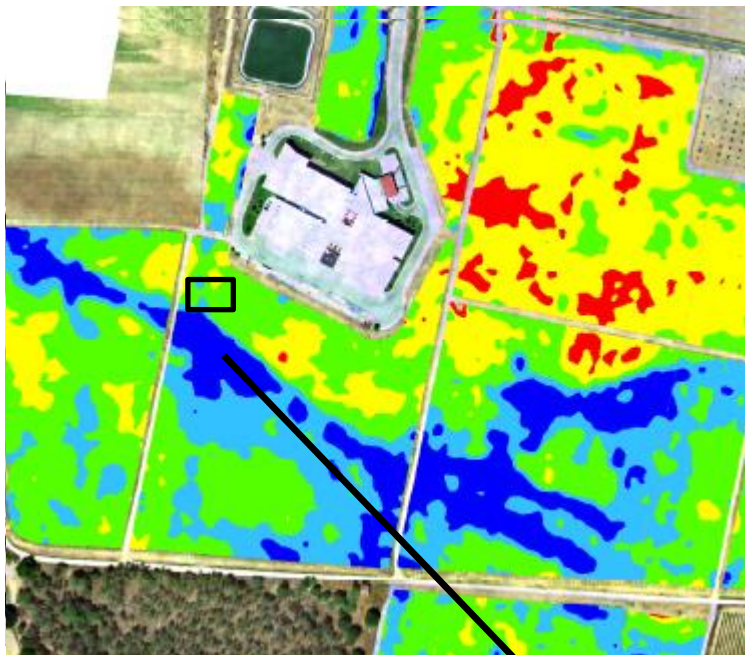


# MANEIG DE LA VARIABILITAT



 Low vigour  Medium vigour  High vigour

# MANEIG DE LA VARIABILITAT

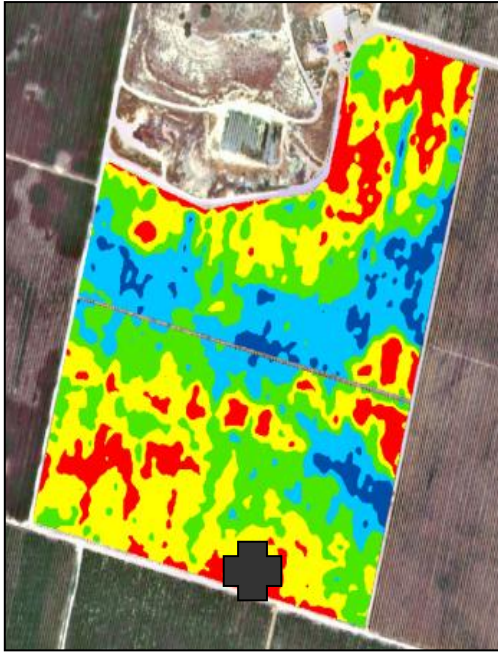


Curiel. Tempranillo.

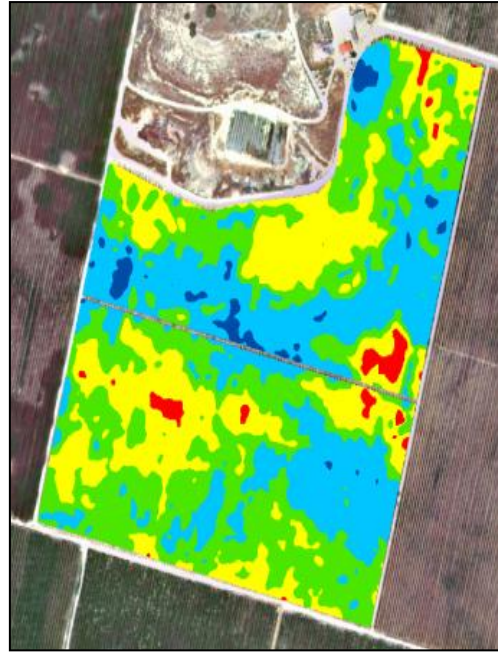




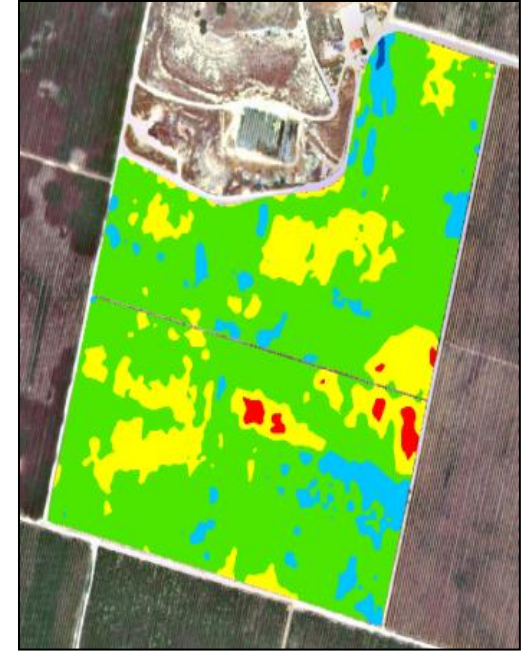
# US DE SISTEMES MÉS EFICIENTS DE REG



2008



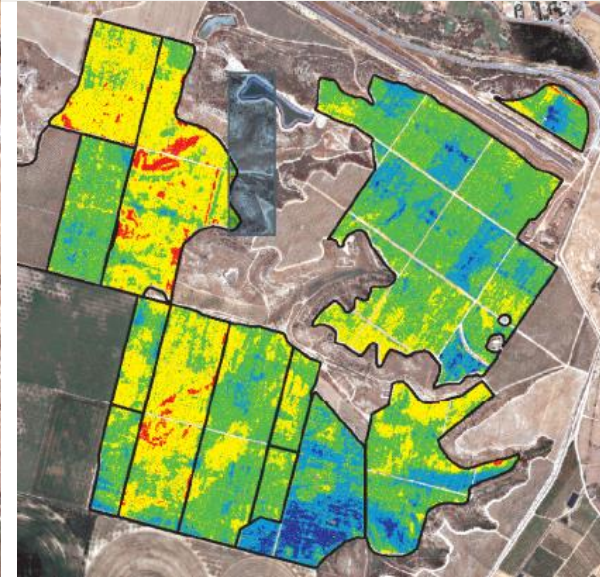
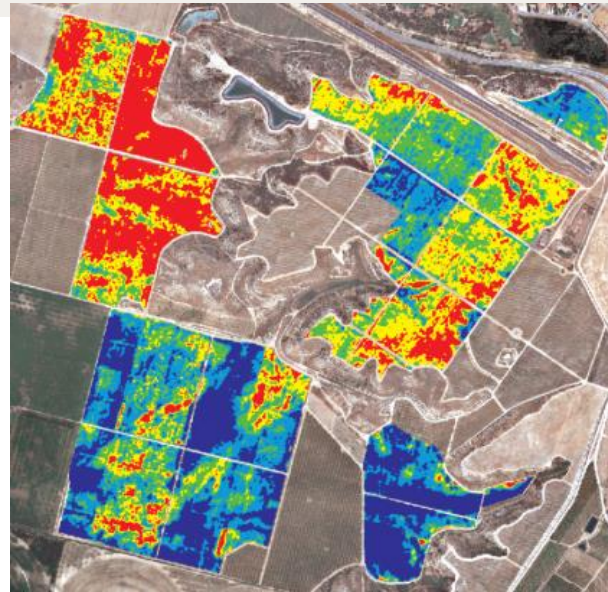
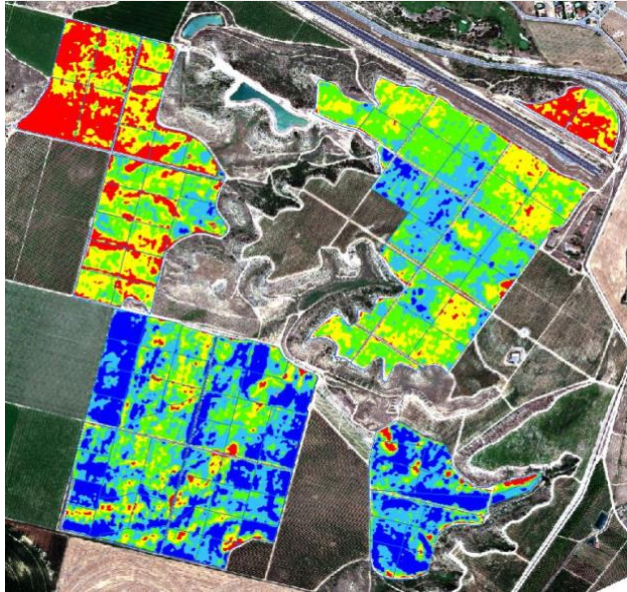
2009



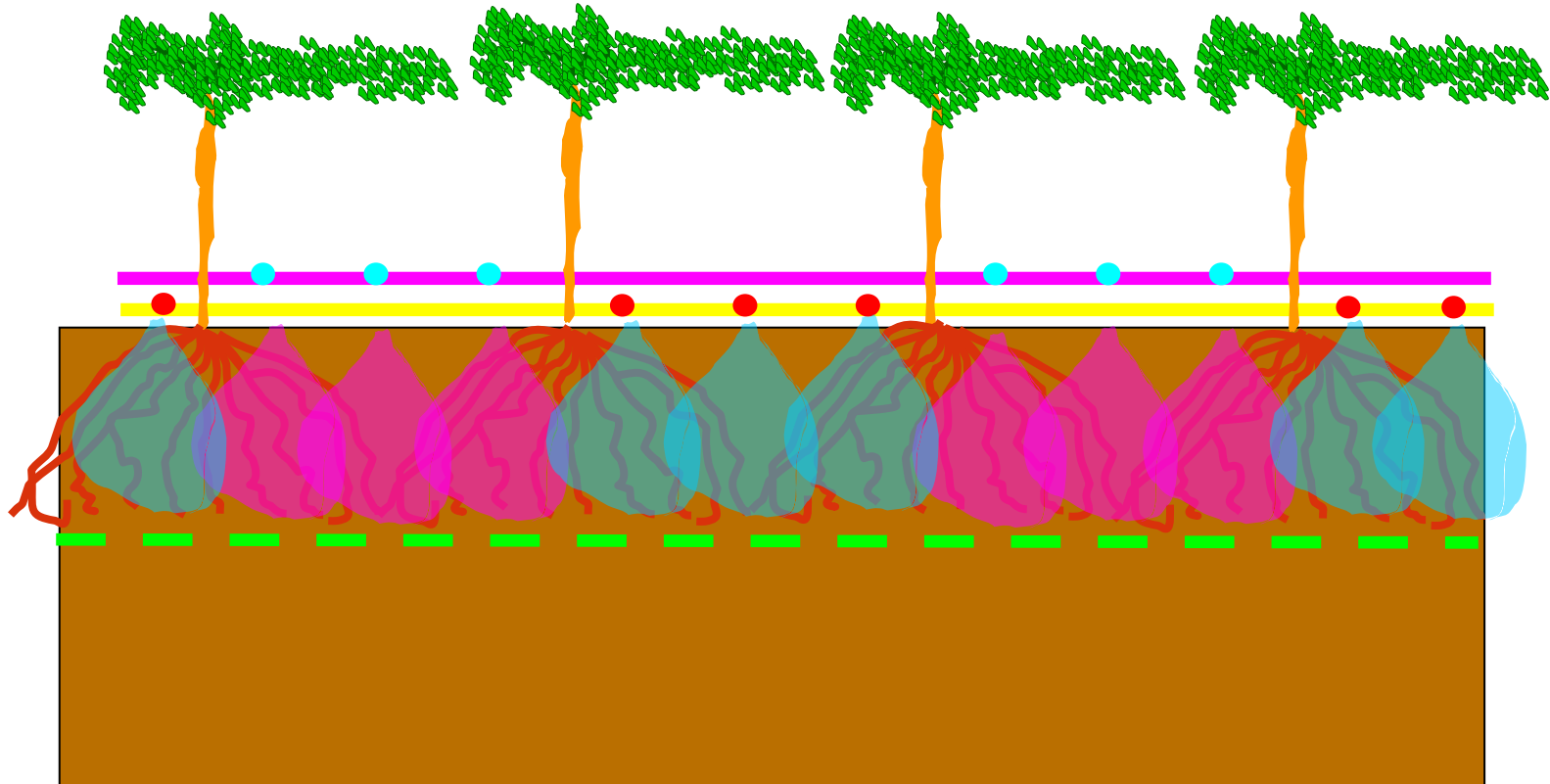
2010

# MANEIG DE LA VARIABILITAT

12% ESTALVI D'AIGUA EN 10 ANYS, MILLORA DE LA PRODUCCIÓ I DE LA QUALITAT



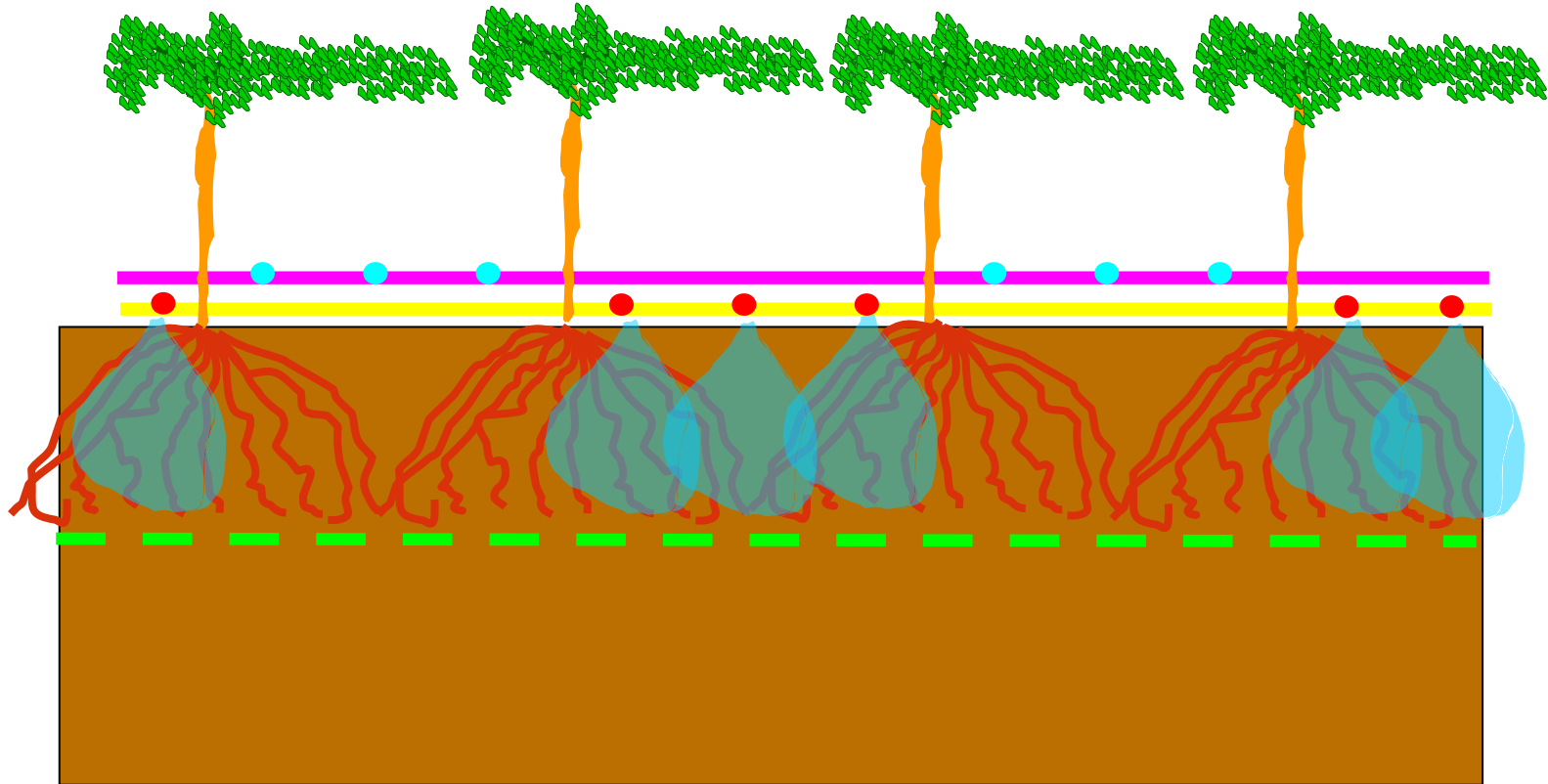
**PRD: ESTALVIS DE FINS EL 40% DE L'AIGUA**





# US DE SISTEMES MÉS EFICIENTS DE REG

PRD





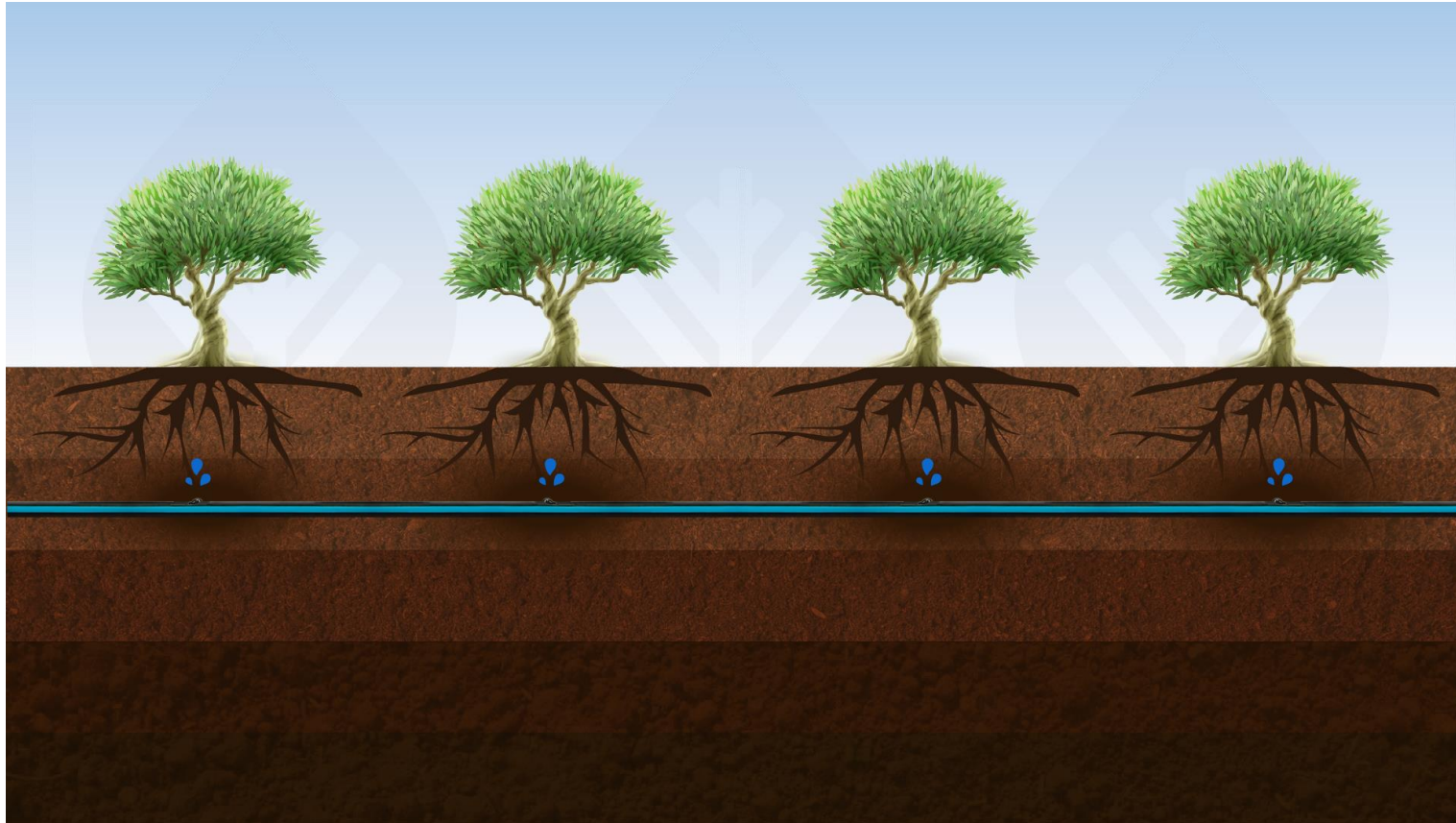
# US DE SISTEMES MÉS EFICIENTS DE REG

PRD



# US DE SISTEMES MÉS EFICIENTS DE REG

## REG ENTERRAT LOCALITZAT: ESTALVIS FINS AL 25% D'AIGUA



# US DE SISTEMES MÉS EFICIENTS DE REG

## MULCHINGS: ESTALVIS FINS EL 20% DE L'AIGUA DE REG

