

L'actualitat de la transició ecosistèmica a les metròpolis.

Jordi Sala Porta

jordi@urbanresilience.eu



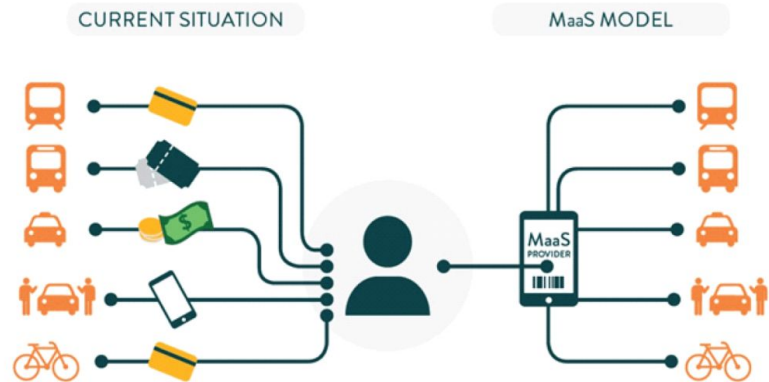
URBAN
RESILIENCE

Estancament del model MaaS

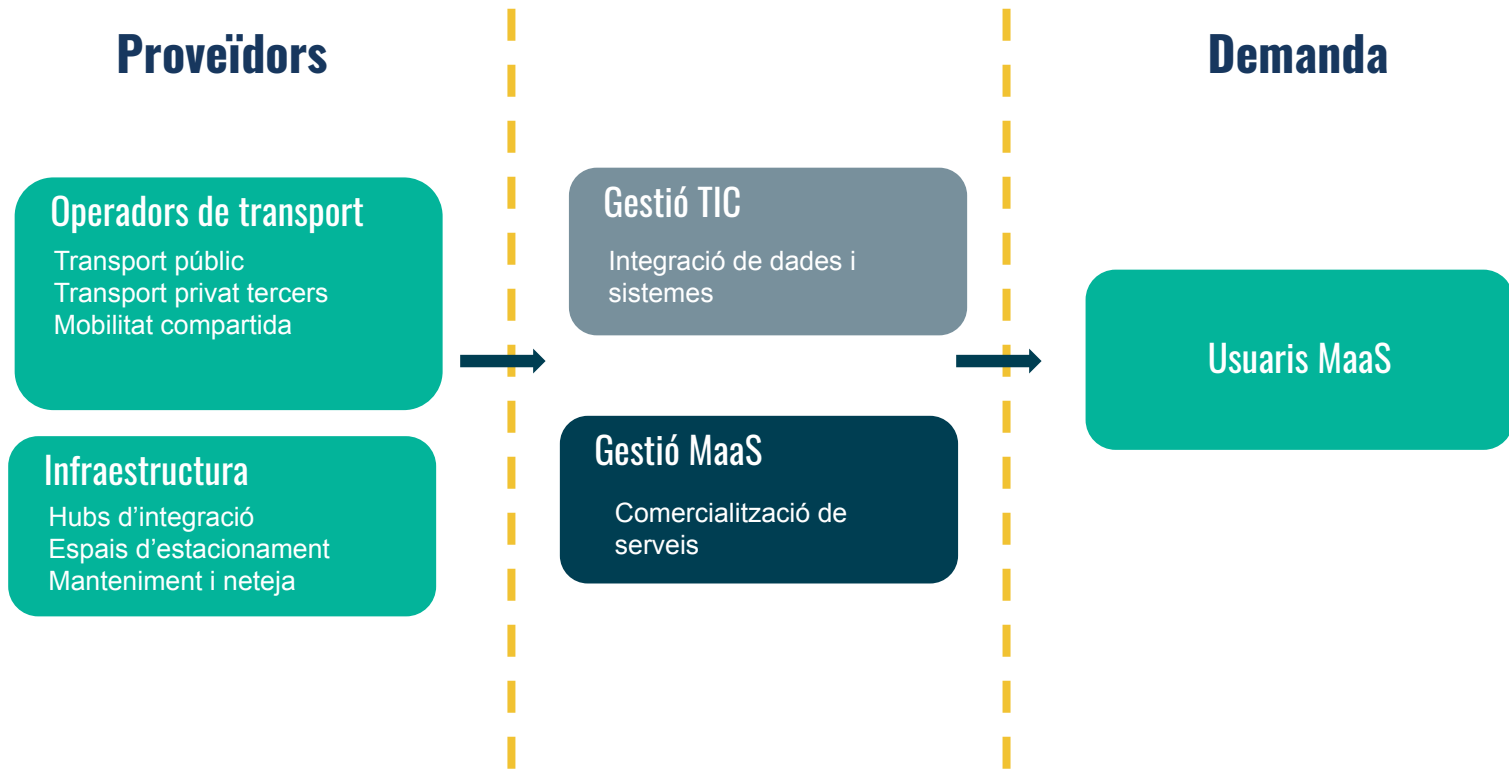
- **MaaS** (Mobility as a Service) és un concepte de 2013-2014
- **Coneixement i tecnologia** necessàries per MaaS ja s'han desenvolupat
- Manca de lideratge per part de les administracions públiques

MaaS no és sinònim de:

- APPs
- Planificadors multimodals
- Mobilitat sota demanda
- Només mobilitat compartida
- Pagament integrat



De MaaS...



Proveïdors

Operadors de transport

Transport públic
Transport privat tercers
Mobilitat compartida
Mobilitat elèctrica pública,
compartida i privada

Infraestructura

Hubs d'integració
Espais d'estacionament
Manteniment i neteja
Infraestructura de càrrega

Gestió TIC

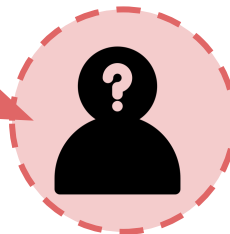
Integració de dades i
sistemes

Gestió eMaaS

Comercialització de
serveis
Gestió energètica

Demanda

Usuaris MaaS



Problemàtiques en la operació d'eMaaS



Sector PÚBLIC

1. **Limitació d'oferta** més enllà de transport públic en detriment a l'usuari
2. Més **empreses privades en paral·lel** oferint serveis no integrats, allunyant l'usuari del transport públic
3. **Limitacions geogràfiques** per jurisdiccions
4. **Conflicte amb les funcions** de les administracions: no poden actuar com a intermediari financer

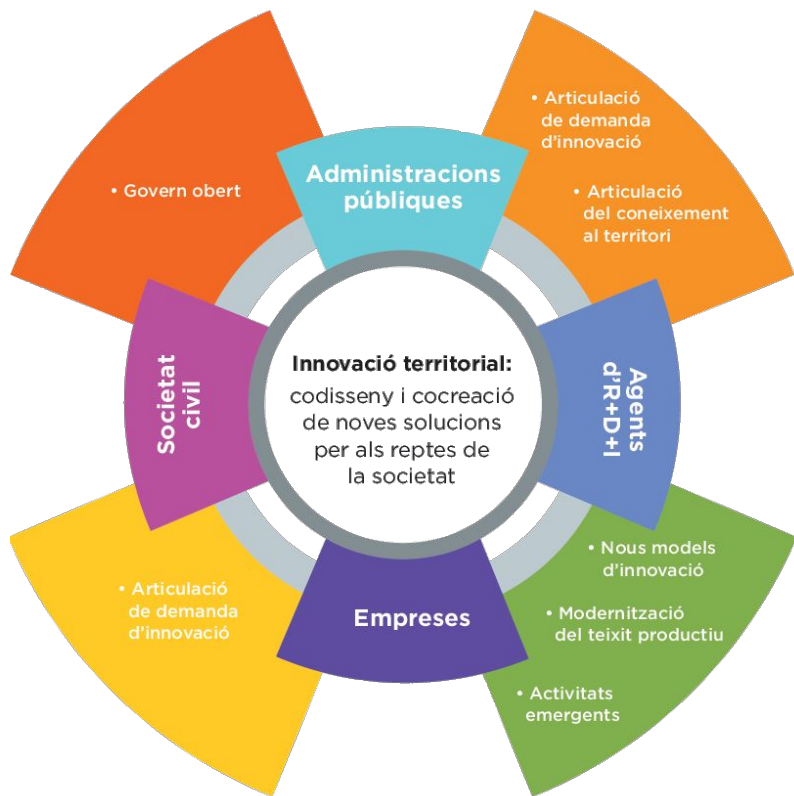
Gestió eMaaS

Integració de l'oferta de proveïdors públics i privats, comercialització i gestió energètica

Sector PRIVAT

1. **Barreres d'entrada** (negociar amb proveïdors, integració de dades, acords d'exclusivitat)
2. Risc de **monopolització** per part de grans corporacions o un únic actor: en detriment del client i el desenvolupament
3. Orientat a **beneficis econòmics**, no a l'impacte social
4. Biaix cap a **models amb més marge de benefici** (mobilitat compartida, VTC)

Futur de la mobilitat a les metròpolis:



La quàdruple hèlix

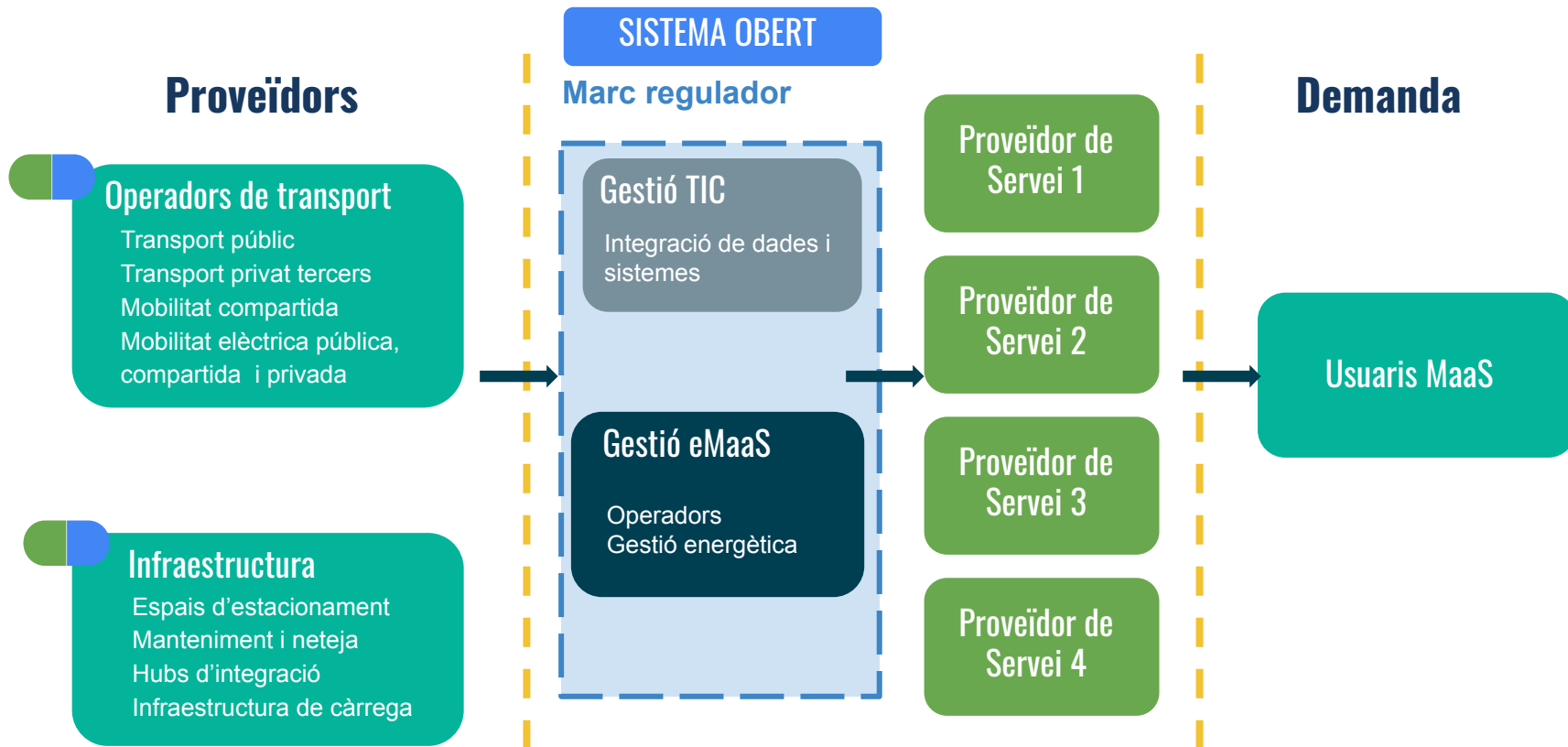
(les administracions públiques, les empreses, les universitats i la societat civil)

Un model MaaS cal que aporti valor tant en termes de **sostenibilitat** com de **rendibilitat** per tal de comptar la implicació de les **administracions**, els centres de recerca, de la **societat** i de les **empreses**.

Model integrador:

Sector
PRIVAT

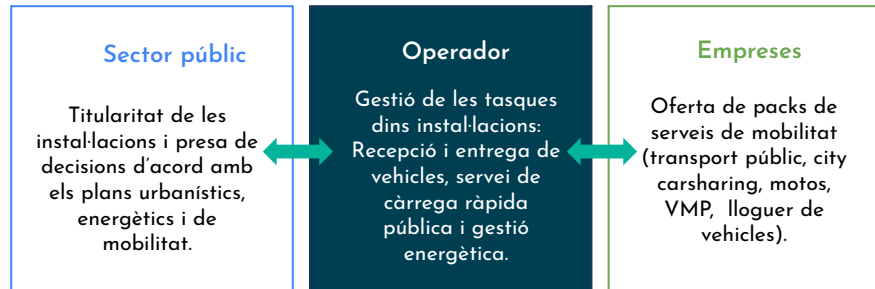
Sector
PÚBLIC

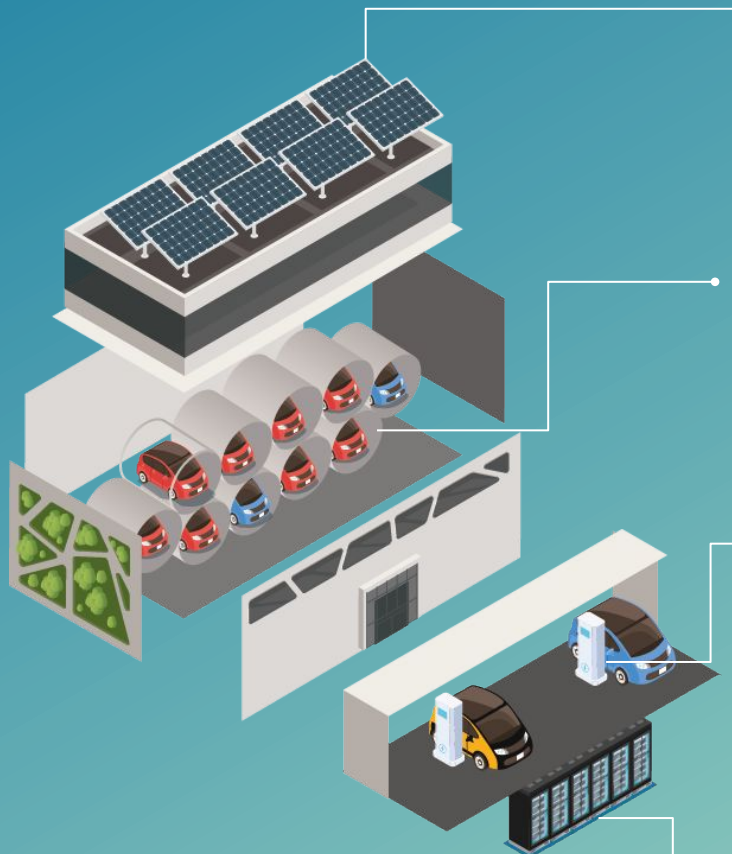




SUSTAINABLE MOBILITY SUPPORT STATIONS

Hubs d'electromobilitat com a plataforma neutral, que permet vertebrar tot el sistema amb la **prescripció i el control de les administracions públiques** i procurant a la vegada desplegar tot el **potencial de la iniciativa privada.**





Panells solars com a coberta per a l'abastiment complementari

Carrusel giratori per l'estacionament i càrrega de 10 vehicles d'ús compartit

Dos sortidors de càrrega ràpida (50kwh) abastint 4 espais de càrrega d'ús públic

70 m2 per a un sistema d'emmagatzematge energètic estacionari a partir de bateries de segona vida (30 unitats)

SUMOSU

SUSTAINABLE MOBILITY SUPPORT STATIONS

© Urban Resilience S.L.



Hub per a micro-mobilitat



Intercanvi de bateries per a motos



Taquilles de repartiment d'última milla



Desfibriladors i medidors de qualitat de l'aire.



Màquines expendedores



Serveis públics

Jordi Sala Porta
jordi@urbanresilience.eu

