



El primer  
operador energètic  
de proximitat



15/02/2023



# Les Comunitats Energètiques

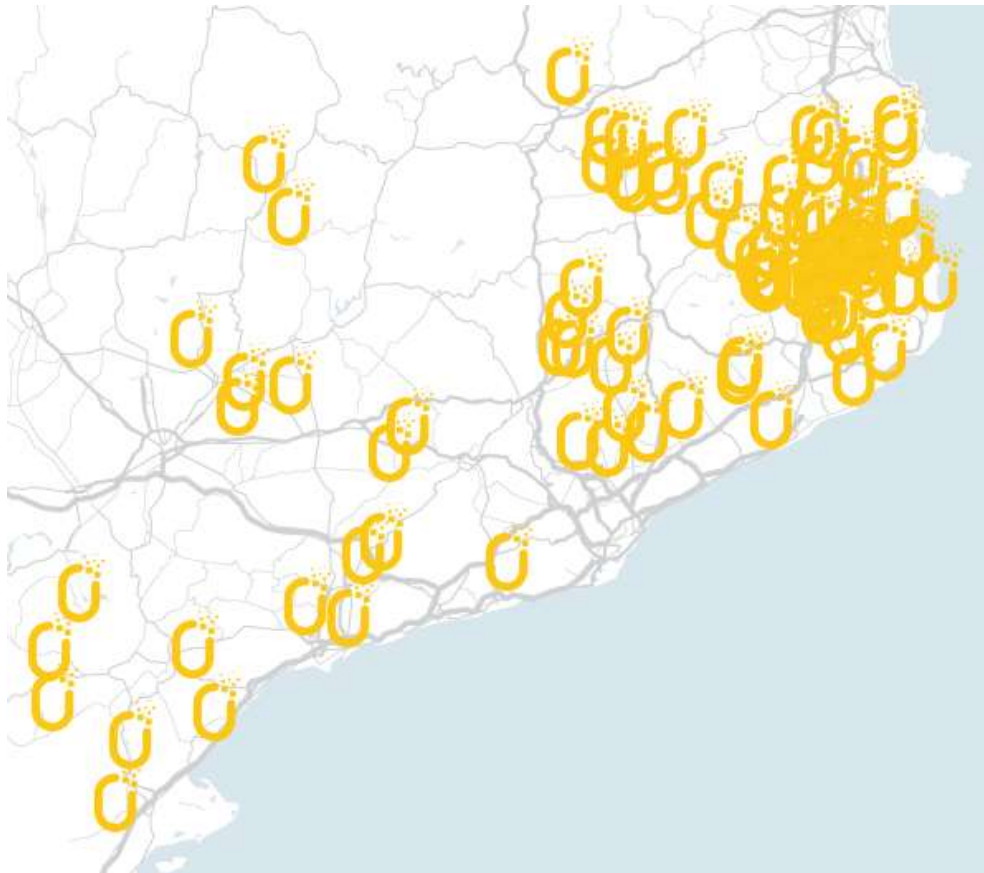
 kmU  
energy







[Comunitatsenergetiques.com](http://Comunitatsenergetiques.com)



115 municipis  
+ 1 Comarca

## Com impulsar una CE

Els Ajuntaments poden impulsar CEs amb els seus veïns

La Comunitat Energètica es basa en:

- una instal·lació d'autoconsum compartit
- una plataforma de gestió de dades que agrega les dades de consum i producció
- un gestor de la Comunitat

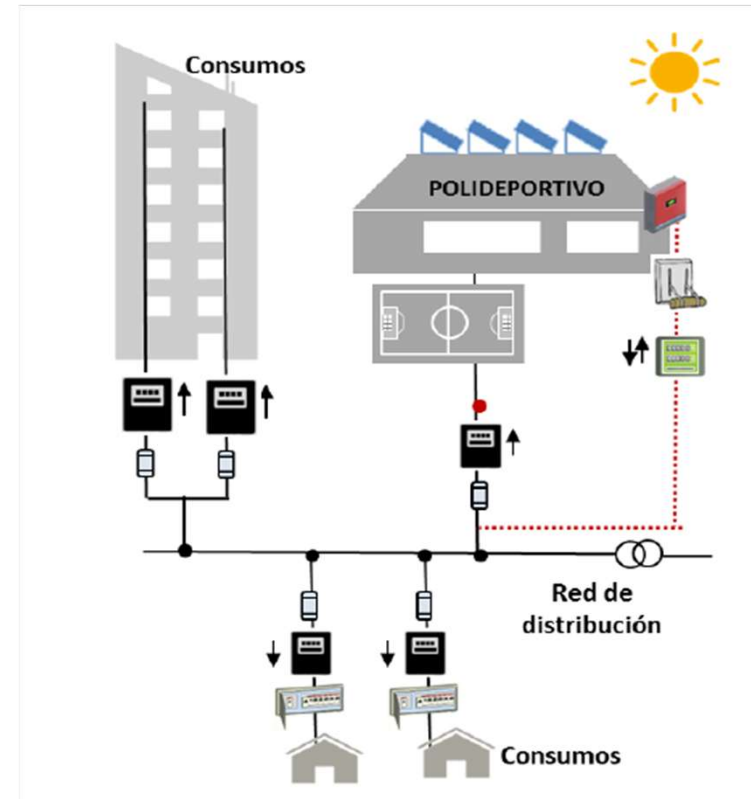
Qui participa:

- Equipaments de l'Ajuntament
- Famílies en pobresa energètica
- Veïns i empreses del poble



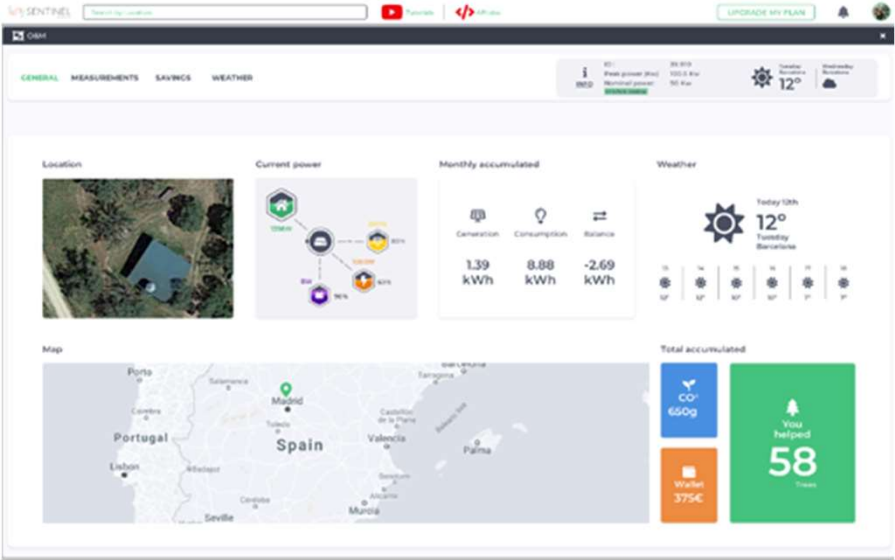
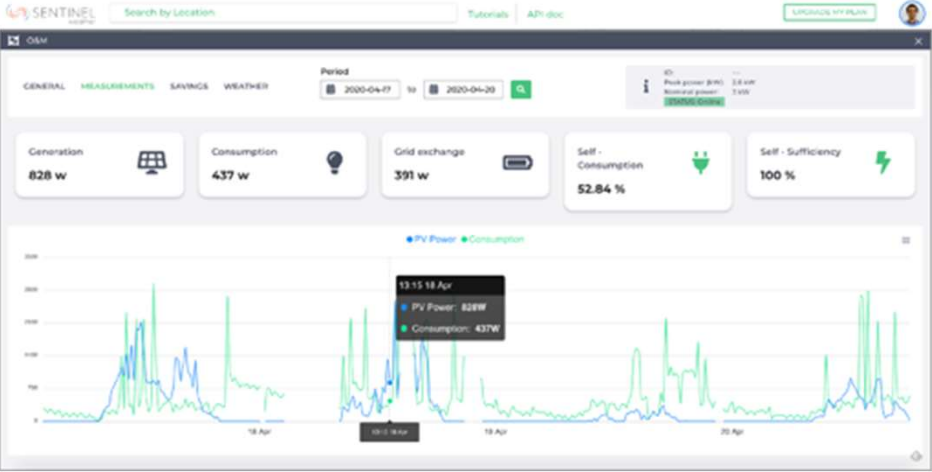
## Autoconsum compartit xarxa exterior

- Per instal·lacions i consumidors connectats a qualsevol nivell de tensió
- Distància 500 metres entre comptadors
- Assignació administrativa de la producció
- Es reparteix en % entre els consumidors participants
- Es resta de la factura els kWh que corresponen





# Plataforma



## Gestor Comunitat

### Gestió administrativa:

- Altes i baixes
- Consultes i incidències
- Altres

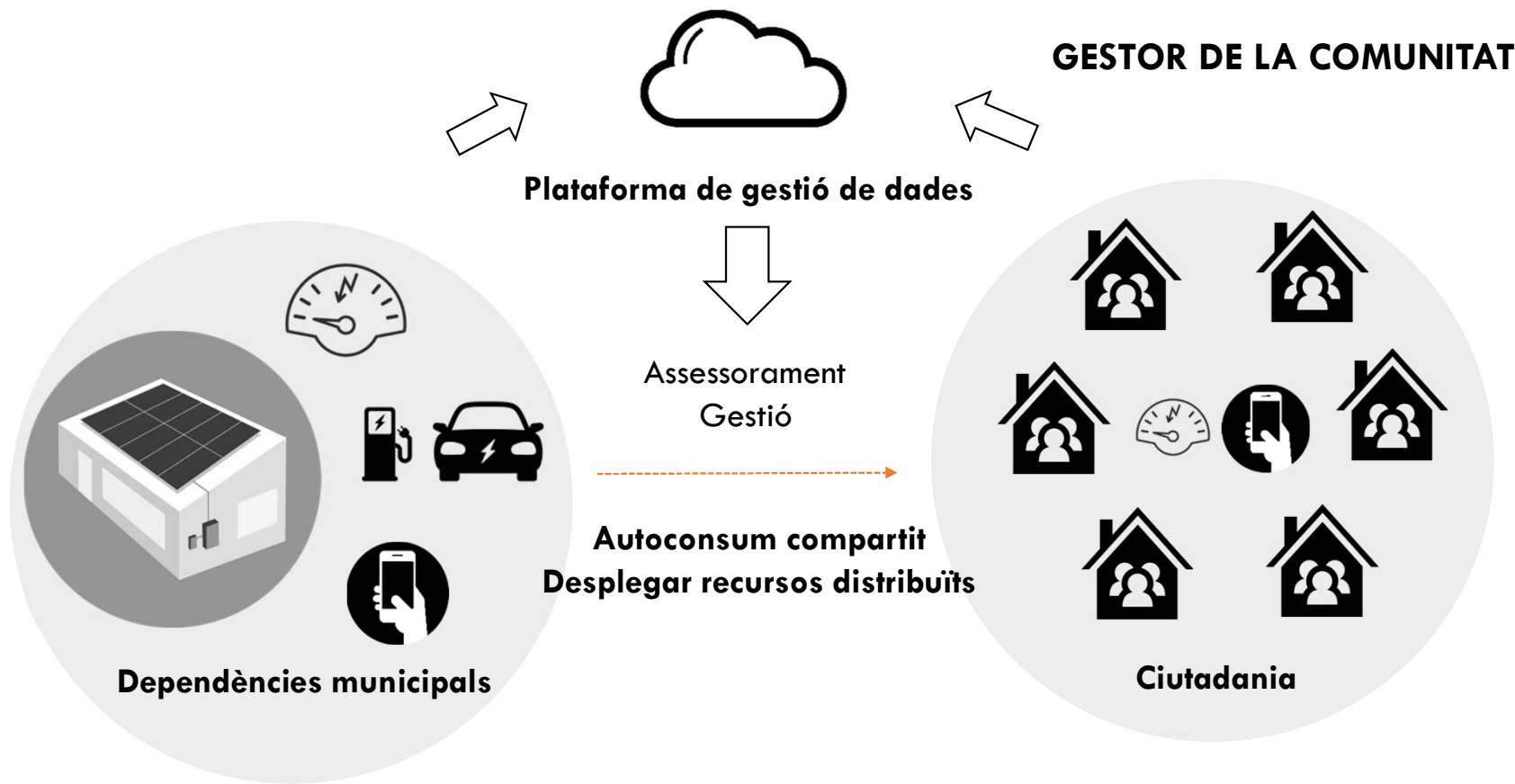
### Gestió tècnica:

- Assessorament energètic
- Contractació
- Eficiència Energètica
- Altres





# Funcionament

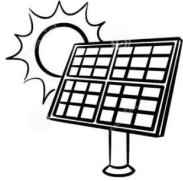
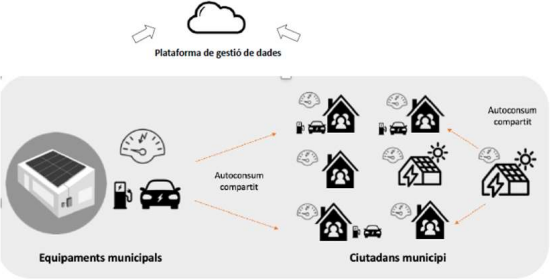
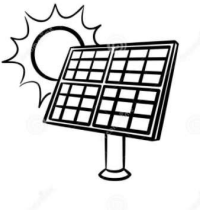
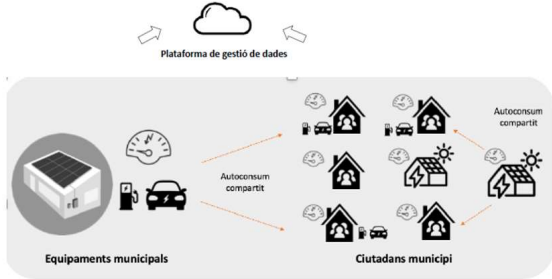
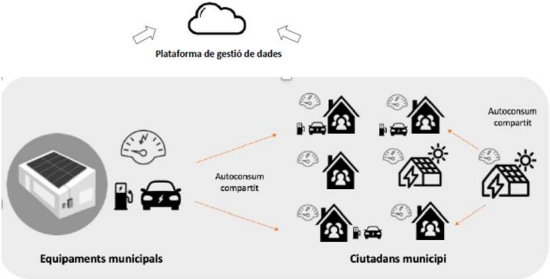


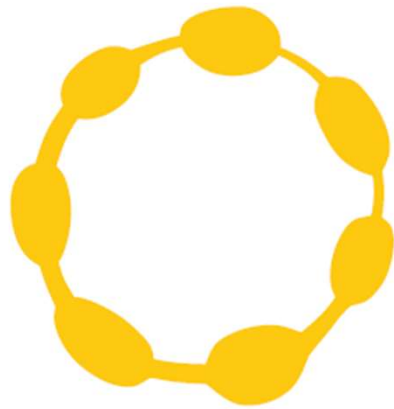
## Cronograma tasques a desenvolupar

	Mesos												
	1	2	3	4	5	6	7	8	9	10	11	12	
<b>Bloc 1: SUPORT TÈCNIC</b>													
Projecte Executiu (necessitats, execució i revisió)	■	■	■										
Licitació i selecció de proveïdors				■	■	■							
Execució instal·lació FV							■	■					
Legalització i posada en marxa de la instal·lació FV									■	■	■	■	■
Implantació plataforma de gestió energètica							■	■			■	■	
<b>Bloc 2: SUPORT ADMINISTRATIU</b>													
Definició del model legal de la CE	■	■											
Redacció i aprovació ordenança i concurs públic		■	■	■	■	■	■						
Selecció, adjudicació i gestió de participants definitius								■	■	■			
<b>Bloc 3: SUPORT COMUNICACIÓ</b>													
Definició del pla de comunicació	■	■											
Creació de contingut comunicatiu		■	■	■	■								
Reunions amb la ciutadania i gestió de dades				■		■			■	■	■	■	■
Posada en marxa de la Comunitat													■



# Comunitat Ciutadana d'Energia del Pallars Jussà





**Energia del  
Pallars Jussà**  
Comunitat ciutadana d'energia



## Administracions implicades



## Líder del projecte



## Partner Estratègic



Energia del Pallars Jussà  
Comunitat ciutadana d'energia

**Donar-se d'alta**

**[www.energiajussa.cat](http://www.energiajussa.cat)**



**COMUNITAT CIUTADANA D'ENERGIA**  
**LA POBLA DE SEGUR**

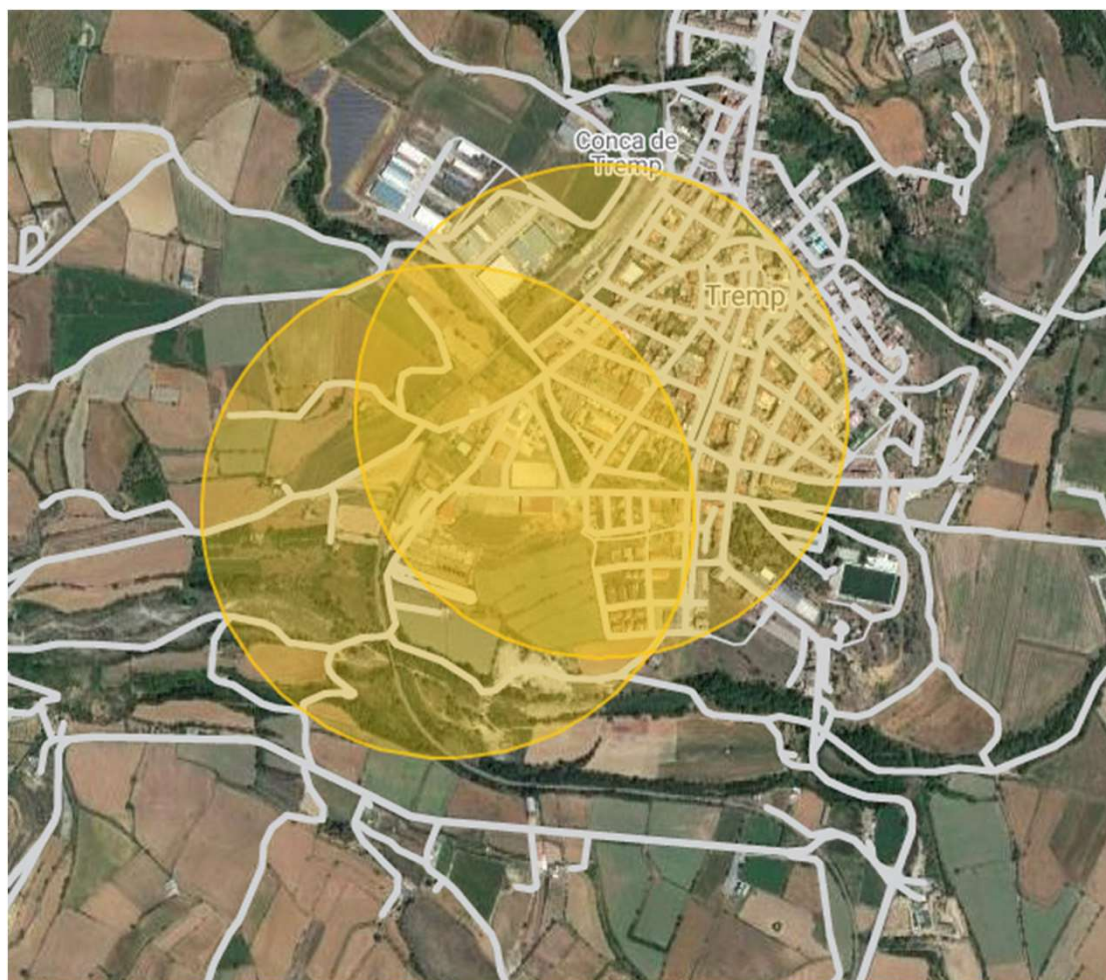


**COMUNITAT CIUTADANA D'ENERGIA**  
**TREMP**



**Energia del  
Pallars Jussà**  
Comunitat ciutadana d'

## Donar-se d'alta. Seleccionar teulada



# Marcant el cercle es va al Formulari

## Benvingut al projecte d'autoconsum compartit

Omplint el següent formulari podrem accedir al consum horari de la teva llar, pas necessari per poder realitzar l'estudi i dimensionat de la instal·lació d'autoconsum.

Instruccions prèvies per a emplenar el formulari:

- Necessitaràs tenir a mà una factura teva de la llum i el DNI del titular.
- CUPS és el "Codi Universal de Punt de Subministrament" que identifica el teu comptador de llum (prem l'icona "Més info" per trobar-ho a la teva factura).
- Foto DNI i la signatura han de correspondre a la persona titular de la factura.
- Revisa bé les teves dades abans de "Guardar".

CUPS de la llum Més info

DNI/NIF/NIE/CIF del titular

Nom del titular

Cognoms del titular

Correu electrònic

Telèfon mòbil

Autoritzo a KM0Energy amb CIF B67378711 perquè en el seu nom pugui:

1. Accedir a les dades consum corresponents al punt de subministrament indicat.
2. Utilitzar les dades de consum a què es fa referència en l'apartat anterior, per a oferir-li serveis personalitzats relacionats amb l'energia.
3. A rebre informació d'interès sobre els projectes d'energia i canvi climàtic.

Per a més informació consulti la nostra Política de Protecció de Dades, d'acord amb la Llei 3/2018, de 5 de desembre, de Protecció de dades personals i garantia dels drets digitals.



**Energia del  
Pallars Jussà**  
Comunitat ciutadana d'



Imatge del document d'identitat del titular del punt de subministrament

Selecciona imatge

Tria

Foto del DNI,  
de la cara del  
davant

S'ha d'adjuntar una imatge del DNI/NIE/CIF del titular del punt de subministrament. Formats permesos: jpg, jpeg, png i pdf. Tamany màxim: 6MB

Com adjuntar les imatges? Més info

Autoritzo a KM0Energy amb CIF B67378711 perquè en el seu nom pugui:

1. Accedir a les dades consum corresponents al punt de subministrament indicat.
2. Utilitzar les dades de consum a què es fa referència en l'apartat anterior, per a oferir-li serveis personalitzats relacionats amb l'energia.
3. A rebre informació d'interès sobre els projectes d'energia i canvi climàtic.

Per a més informació consulti la nostra Política de Protecció de Dades, d'acord amb la Llei 3/2018, de 5 de desembre, de Protecció de dades personals i garantia dels drets digitals.

Signatura



Signatura feta  
amb dit o ratolí

Desar

Netejar

Guardar

Signatura no guardada

Enviar

Enviar



Energia del  
Pallars Jussà  
Comunitat ciutadana d'

## Procés intern de validació



Posar noves sol·licituds en espera quan no quedin plaques disponibles

Quan una teulada ja no té plaques disponibles s'envia un missatge a cada interessat per donar-se d'alta a la Cooperativa



## Alta a la Cooperativa

Es rebrà correu electrònic amb les instruccions

Haver llegit els Estatuts

Fer pagament de 100€



**Energia del  
Pallars Jussà**  
Comunitat ciutadana d'energia

## ... i a continuació .... tasques que executarà la Cooperativa

Instal·lar les plaques fotovoltaïques

Presentar el repartiment a ENDESA

Informar a les comercialitzadores

Els consumidors comencen a pagar  
menys a la comercialitzadora

Els consumidors paguen pel consum  
renovable



**Energia del  
Pallars Jussà**  
Comunitat ciutadana d'energia





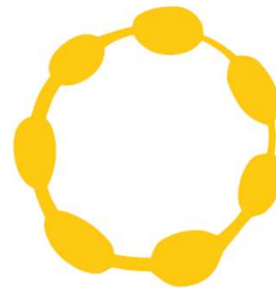
Plan de Recuperación,  
Transformación y Resiliencia



Energia del  
Pallars Jussà  
Comunitat ciutadana d'energia

cepallarsjussa@gmail.com

[www.energiajussa.cat](http://www.energiajussa.cat)



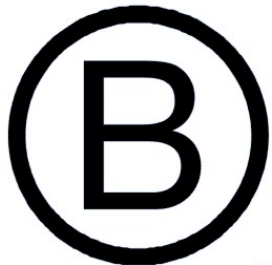
**Energia del  
Pallars Jussà**

Comunitat ciutadana d'energia

## KM0 Energy és empresa B Corp®

Què és una Empresa B Corp® ?

**Empresa**



®

**Certificada**

Les Empresa B Corp® som companyies que fem servir el poder de l'empresa per construir una economia més inclusiva i sostenible.

Complim amb els estàndards més alts en termes d'exercici social i ambiental, transparència i responsabilitat legal i compromís d'impacte positiu.

Com Empresa B Corp® sostenim:

- Que hem de ser el canvi que volem veure en el món.
- Que ens hem de guiar tenint en compte la importància de les persones i el planeta.
- Que mitjançant els nostres productes, pràctiques i beneficis econòmics, hem d'aspirar no només a no fer mal, sinó sobretot a generar un benefici social i ambiental.

## RESUM





**Santi Martínez Farrero**

Director General

santi.martinez@km0.energy

mòbil: 615575201

Lepant, 43 · 08223 Terrassa (Bcn)

T. 93 193 90 99

**[www.km0.energy](http://www.km0.energy)**

