

Les palanques de la tranquil·litat financera

EIC Girona

18 de gener de 2023

Director comercial d'Estalvi i Previsió Social
Òscar Sánchez



Les tres palanques de la tranquil·litat financera



- Palanca 1: protegir els ingressos nets.
- Palanca 2: invertir amb seny.
- Palanca 3: preservar la meva voluntat en relació al meu patrimoni.



Palanca 1

Protegir els ingressos nets

Preservar o incrementar ingressos



- En edat activa, incrementar la nostra ocupabilitat:
 - Formació
 - Experiència
 - Contactes.
- Protegir-nos d'eventuals “desgràcies” que provoquin una reducció d'ingressos:
 - Accidents
 - Malalties
 - Danys

Estratègies davant el risc de “desgràcies”



- **Estratègia 1**
Evitar o eliminar el risc.
- **Estratègia 2**
Reduir o mitigar el risc.
- **Estratègia 3**
Transferir o compartir el risc → **Assegurances**
- **Estratègia 4**
Acceptar el risc.

Compensar l'increment de despeses amb ingressos



- **Més despeses degut a:**
 - Inflació
 - Accidents
 - Malaltia
 - Dependència
- **Solucions:**
 - Estalvi
 - Assegurances
 - Consum de patrimoni personal

Eventualitats de la vida i instruments de previsió

EVENTUALITAT	ASSEGURANCES/INSTRUMENTS DE PREVISIÓ
Dependència Invalidesa Malaltia Defunció	<ul style="list-style-type: none">• Gran Dependència• Renda d'invalidesa• Malalties Greus• Baixa laboral• Despeses Quirúrgiques• Hospitalització• Assistència sanitària.• Vida• Orfenesa
Jubilació	<ul style="list-style-type: none">• Pla de Pensions• PPA (Pla de Previsió Assegurat)• Plans d'Estalvi
Danys sobre patrimoni	<ul style="list-style-type: none">• Auto• Llar• Responsabilitat Civil



Palanca 2

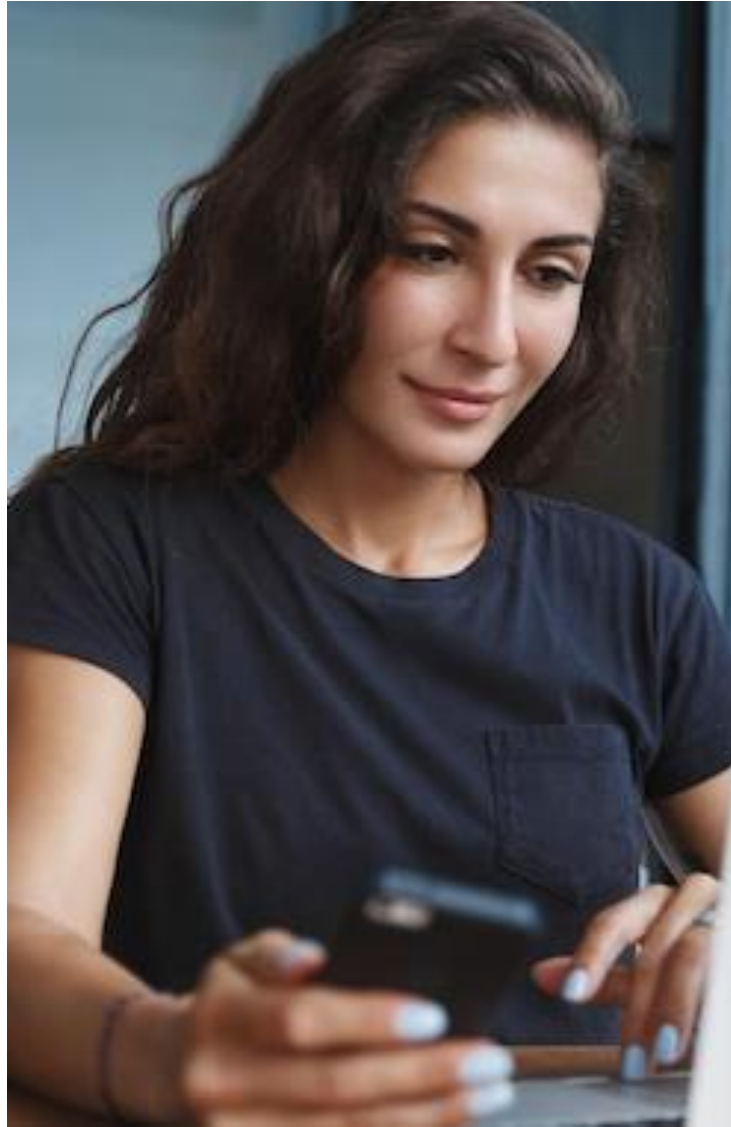
Invertir amb seny

Què hi ha darrera dels rendiments de les inversions o estalvis?



- Darrera de productes financers:
 - Dipòsits
 - Bons.
 - Accions.
 - Fons d'Inversió.
 - Unit Linked (assegurances de vida-estalvi).
- Hi ha una activitat real:
 - Financera
 - Empresarial
 - Etc.
- I uns eventuals efectes sobre el medi ambient i la societat.

Elements a tenir en compte en una inversió



- Hexaedre de la inversió:
 - Rendibilitat
 - Risc
 - Horitzó temporal
 - Liquiditat
 - Diversificació
 - Sostenibilitat
- Fiscalitat: productes d'acumulació vs. productes de repartiment.

Biaixos psicològics que influeixen en les decisions d'inversió



- Excés de confiança
- Il·lusió de control
- Biaix de confirmació
- Biaix d'ancoratge
- Biaix d'autoritat
- Efecte Halo
- Prova social
- Descompte hiperbòlic
- Aversió a les pèrdues
- Status Quo
- Predisposició a l'optimisme
- Fal·làcia de cost enfonsat



Palanca 3

Protegir la meva voluntat en relació al meu patrimoni

Aspectes a considerar en la planificació hereditària



- Conveniència tenir testament
- Concepte d'hereus i legataris
- La Legítima
- La quarta vidual
- La quarta falcídia
- L'hereu de confiança
- Memòria testamentària
- Fideïcomís (La quarta trebel·liànica)
- Pactes successoris
- Revisió beneficiaris assegurances

Donació en vida o herència?



Tarifa general donació

Base liquidable fins a (euros)	Quota integral (euros)	Resta base liquidable (fins a euros)	Tipus (%)
0,00	0,00	50.000,00	7
50.000,00	3.500,00	150.000,00	11
150.000,00	14.500,00	400.000,00	17
400.000,00	57.000,00	800.000,00	24
800.000,00	153.000,00	En endavant	32

Tarifa aplicable a la Comunitat Autònoma de Catalunya.

Tarifa reduïda donació

Base liquidable fins a (euros)	Quota integral (euros)	Resta base liquidable (fins a euros)	Tipus (%)
0,00	0,00	200.000,00	5
200.000,00	10.000,00	600.000,00	7
600.000,00	38.000,00	En endavant	9

Tarifa aplicable a la Comunitat Autònoma de Catalunya.

Requisits:

- Donació a fills o cònjuge.
- Escritura pública.

Consells per reduir cost fiscal amb l'Impost sobre Successions i Donacions



- Valorar conveniència donació en vida a partir de 550.000€ per fill.
- Evitar donació immobles amb guany patrimonial per IRPF.
- Fer servir *Unit Linked* o assegurança de vida-estalvi per a transmetre patrimoni per successions a fills, néts, o cònjuge (exemptes els fins a 25.000 € a Catalunya).
- Aprofitar la reducció del 95% (màxim 60.000 €) en les donacions a favor de fills que adquireixin el seu primer habitatge habitual:
 - Fills fins a 36 anys.
 - Que la base imposable total a l'IRPF del fill, descomptant el mínim personal, no superi els 36.000€.

Gràcies



Via Laietana 39, 2n
08003 Barcelona
932 954 300
662 991 085
correu@mutua-enginyers.com
www.mutua-enginyers.com



Advertència important

Aquesta presentació ha estat preparada per La Mutualitat dels Enginyers exclusivament per a la Jornada “Les palanques de la tranquil·litat financera”, organitzada per EIC – Girona, del dia 18/01/2023, destinada als seus col·legiats i associats.

Els continguts de la presentació tenen una finalitat merament il·lustrativa i d’orientació general, de forma esquemàtica. No són ni s’han de considerar en cap cas assessorament jurídic, financer, fiscal, ni opinió legal sobre la matèria.

La Mutualitat no assumeix cap responsabilitat sobre un eventual us inadequat d’aquesta presentació, que no s’ajusti a la seva finalitat.

Cap dels continguts d’aquesta presentació pot ser copiat, fotocopiats, duplicat o reproduït en cap manera, forma o mitjà, i no és admissible la seva cita ni la seva transmissió o redistribució a tercers, més enllà dels assistents a la jornada, sense el consentiment per escrit de la Mutualitat dels Enginyers.