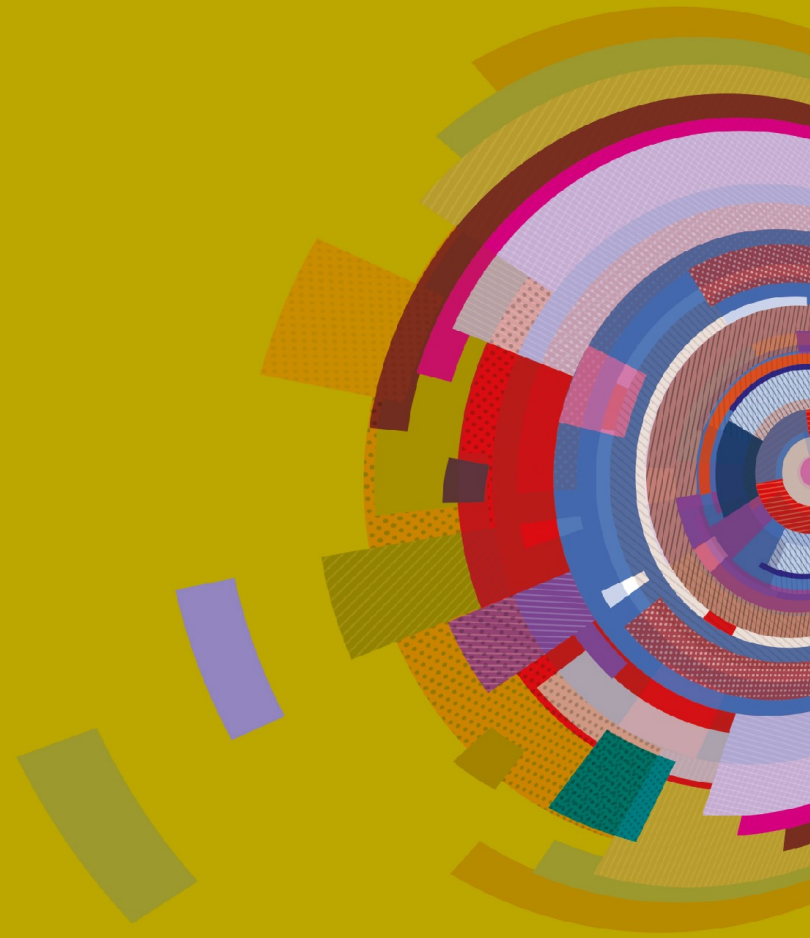


# PANDÈMIA I EXCLUSIÓ SOCIAL: LA TEMPESTA PERFECTA



**FUNDACIÓN FOESSA**  
FOMENTO DE ESTUDIOS SOCIALES  
Y DE SOCIOLOGÍA APLICADA



**Càritas**  
Diocesana de Barcelona  
Observatori de la Realitat Social

# Shock sense precedents i molt desigual

 **Caritas**  
Diocesana de Barcelona  
Observatori de la Realitat Social



#FOESSBCN

# Primera radiografia social completa



En l'elaboració d'aquest informe han participat 10 institucions, 30 investigadors i 150 enquestadors.

S'han enquestat **1.800 persones a la diòcesi de Barcelona**, 3.000 a Catalunya i 19.000 a Espanya.

L'enquesta s'ha realitzat gràcies a un qüestionari extens i un gran esforç per part de tots els agents implicats.

**#FOESSABCN**

# Una mirada des de l'exclusió social, més enllà de la pobresa econòmica



Ocupació

Participació

Salut

Conflicte

Privació material

Habitatge

Educació

Aïllament

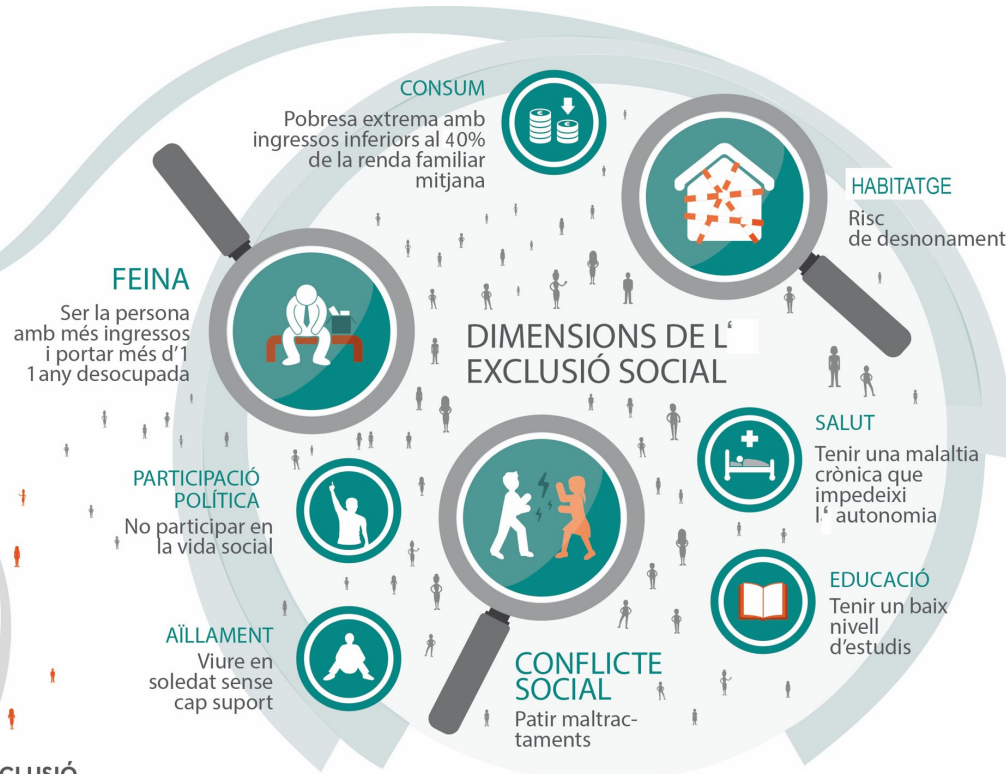
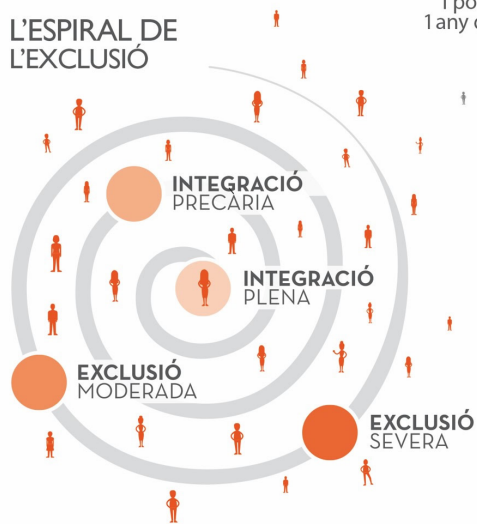
#FOESSABCN

# Una mirada des de l'exclusió social, més enllà de la pobresa econòmica

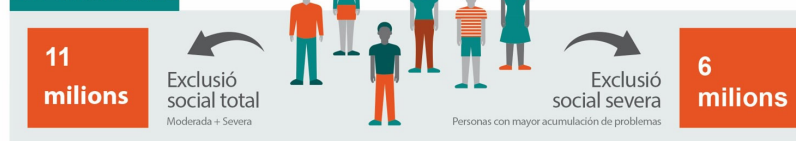
## L'EXCLUSIÓ SOCIAL

- És més que la falta de diners
- És l'acumulació de dificultats
- És un allunyament de l'espai central de la societat
- És multidimensional

### L'ESPIRAL DE L'EXCLUSIÓ



### ESPANYA 2021



37 indicadors que mostren trets d'exclusió social, i que tot valorant la seva acumulació i intensitat ens permeten classificar en 4 nivells:

**Integració plena=** 0 indicadors afectats

**Integració precària=** Entre 1 i 4 indicadors afectats lleus

**Exclusió moderada=** Entre 2 i 6 indicadors afectats greus

**Exclusió severa=** Entre 4 i 14 indicadors afectats de tipologia molt greu

#FOESSABCN



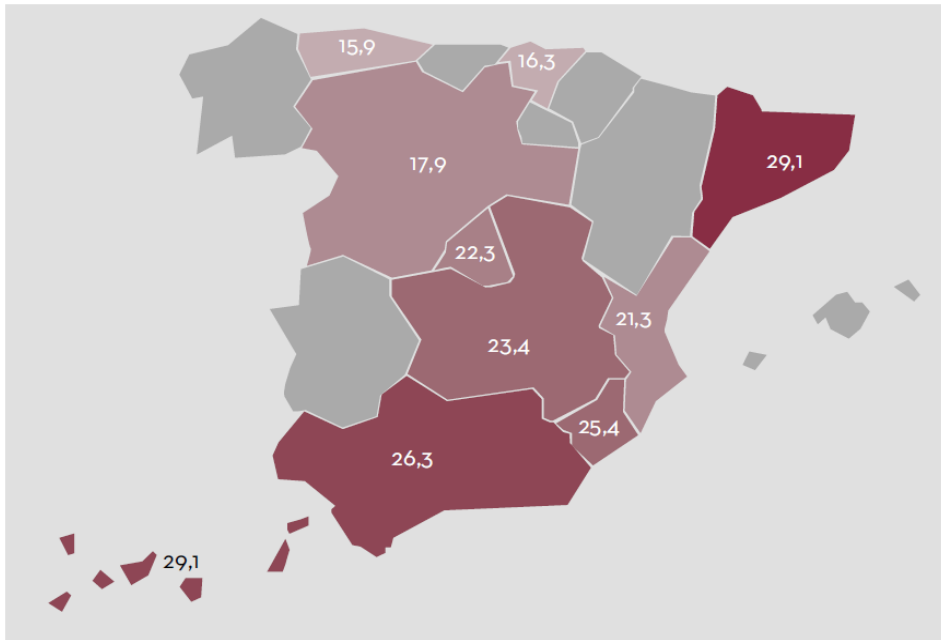
**Caritas**

Diocesana de Barcelona

Observatori de la Realitat Social

#FOESSABCN

# L'exclusió a Catalunya supera la mitjana del 23% d'Espanya i se situa en el 29%



Més dependència de les rendes del treball, i més incidència dels impactes negatius dins el mercat laboral.

Més concentració de població ocupada en sectors més castigats per la crisi.

Més concentració de persones d'origen estranger no comunitari, més pes de la població estrangera en situació administrativa irregular, i més concentració en el mercat de treball informal.

Major augment de la desigualtat de renda.

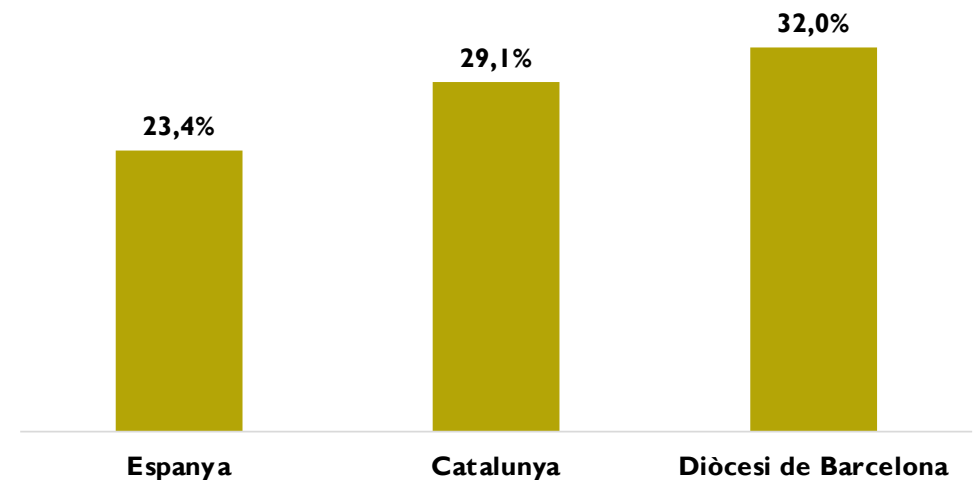
**Impacte de Barcelona com a metròpoli amb un cost de vida superior.**

# L'exclusió a la diòcesi de Barcelona, per sobre de la de Catalunya i d'Espanya



Un **32%** de la població de la diòcesi de Barcelona es troba en situació d'exclusió social

Població en situació d'exclusió social (%) 2021



Font: Einsfoessa

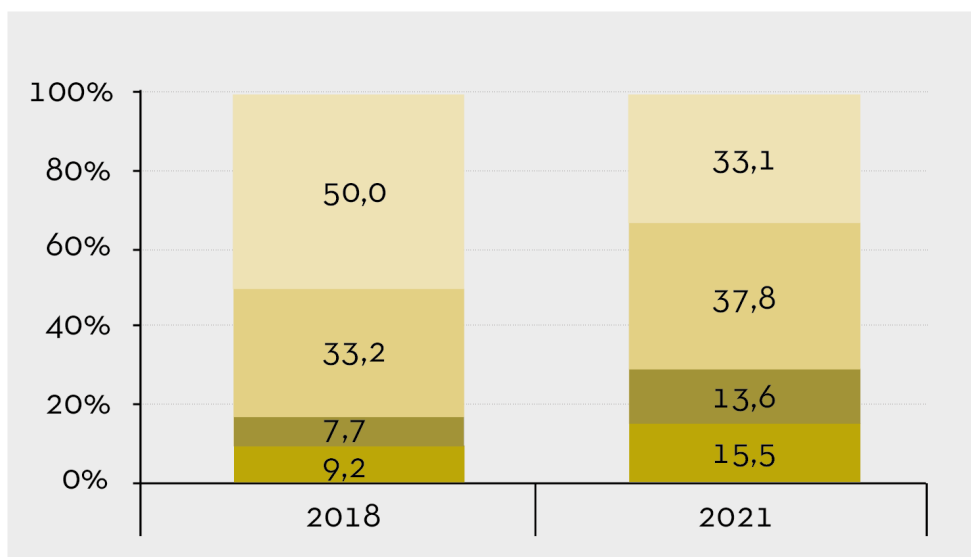
Les ciutats pateixen els problemes creats per un món globalitzat, sense poder comptar amb els recursos adequats per fer-los front i sense la capacitat de poder intervenir en les causes que els provoquen.

#FOESSABCN

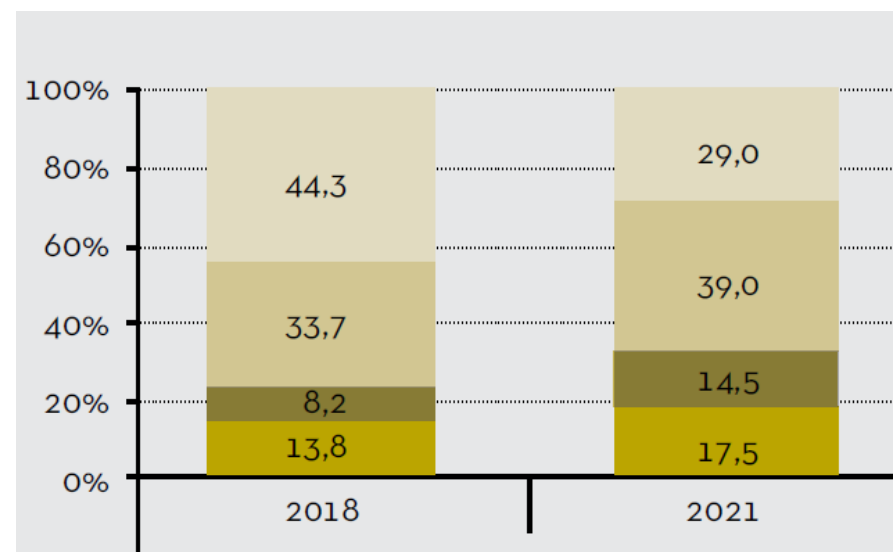


# Shock sense precedents

## Catalunya



## Diòcesi de Barcelona



Font: Einfoessa

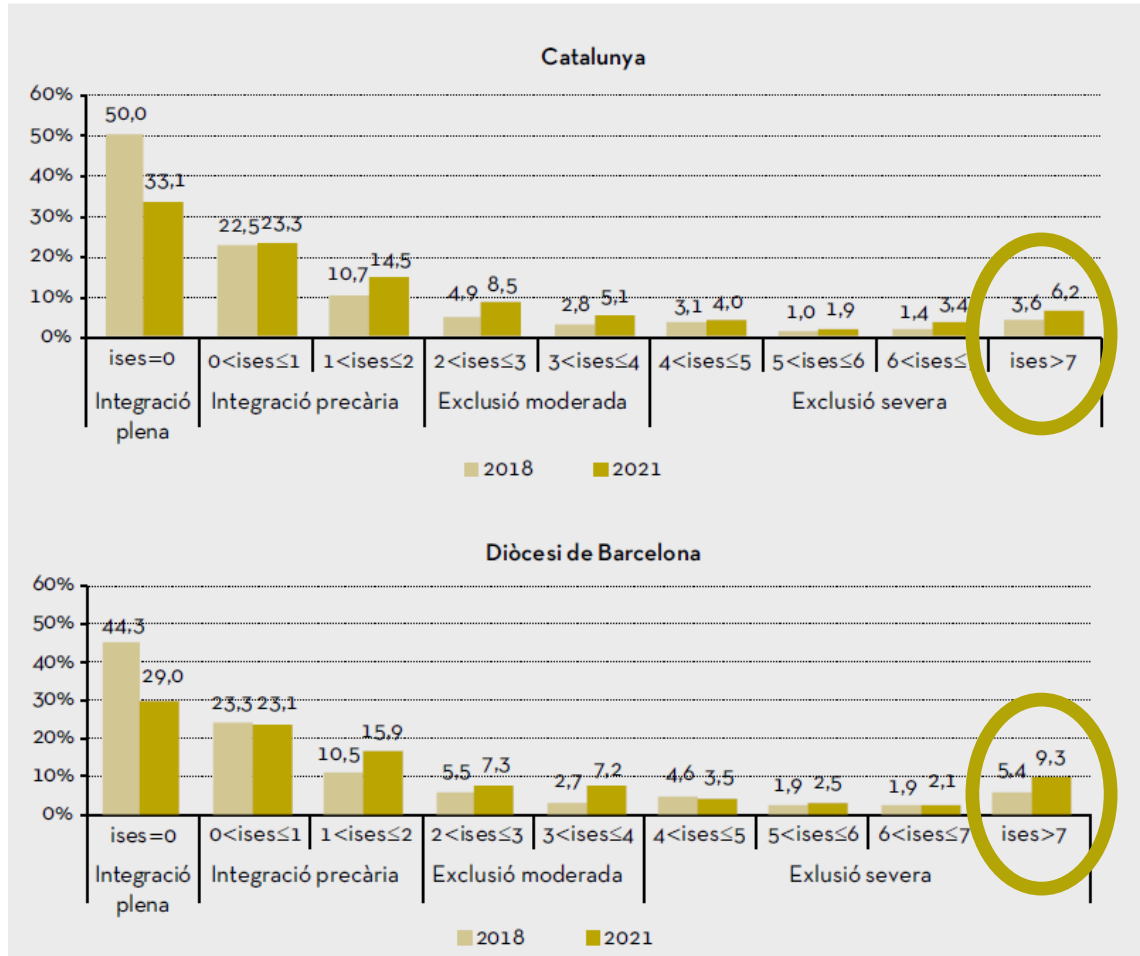
■ Exclusió severa   ■ Exclusió moderada  
■ Integració precària   ■ Integració plena

Descens important dels nivells d'integració plena.

**1 de cada 3 persones de la diòcesi de Barcelona viu en exclusió social (885.000 persones, 300.000 + que l'any 2018).**

#FOESSABCN

# Empitjorament més intens en les persones en situació d'exclusió més severa



Font: EINSFOESSA 2018 i 2021



#FOESSABCN

# La crisi de la COVID-19 ha aprofundit i engrandit la bretxa de la desigualtat a la nostra societat...

+ precarietat laboral i desigualtat de renda.

+ dificultats per accedir i mantenir un habitatge digne.

Fragmentació de les relacions socials i escassa atenció a la salut mental.

La bretxa digital, nou factor d'exclusió.

**... I amb un creixement de la fractura social: les famílies amb infants i adolescents, els joves, les dones i les persones migrades les més afectades.**

Ineficiència del sistema redistributiu i mesures de protecció insuficients.

Propostes

# Empitjorament de les condicions de treball

## L'ocupació a Espanya, Catalunya i la diòcesi de Barcelona



**Més barreres per a les persones desocupades de la diòcesi de Barcelona**

**97.000** llars amb **tots els membres de la família a l'atur**

**60.000** llars amb la **persona sustentadora principal en atur de llarga durada**

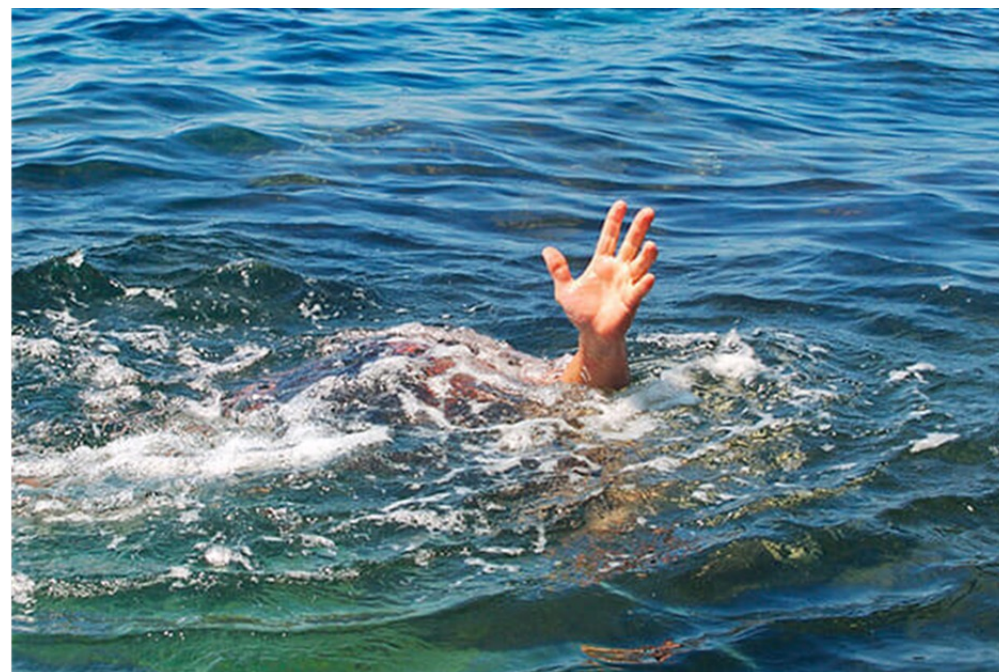
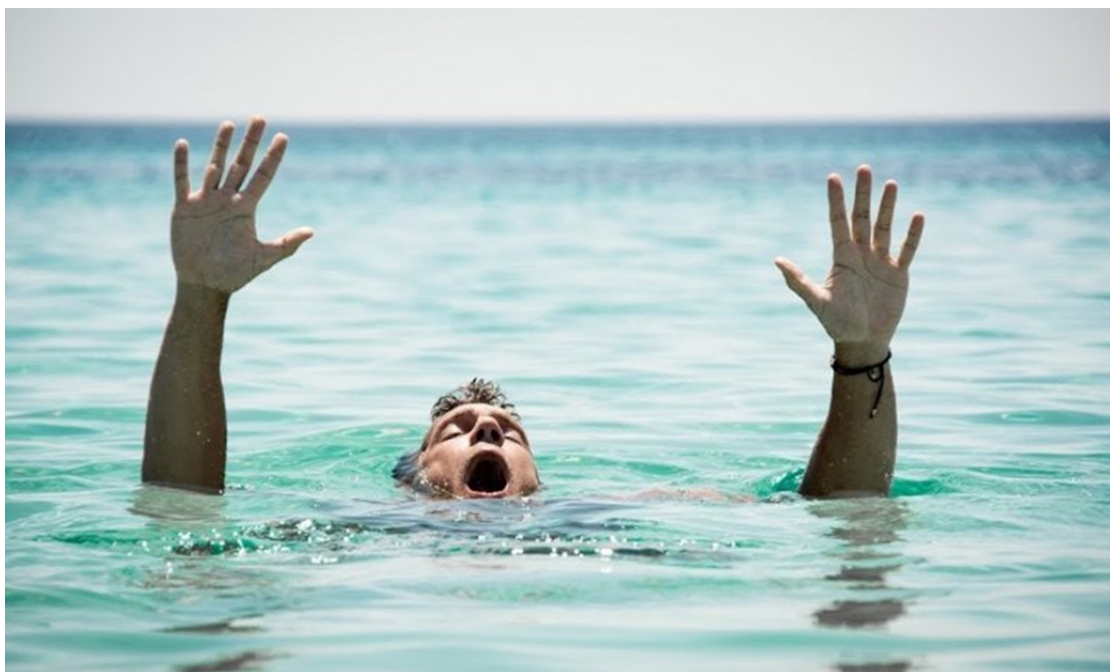
**Empitjorament de les condicions de treball**

**167.000** llars amb el **sustentador principal en inestabilitat laboral greu**

**#FOESSABCN**

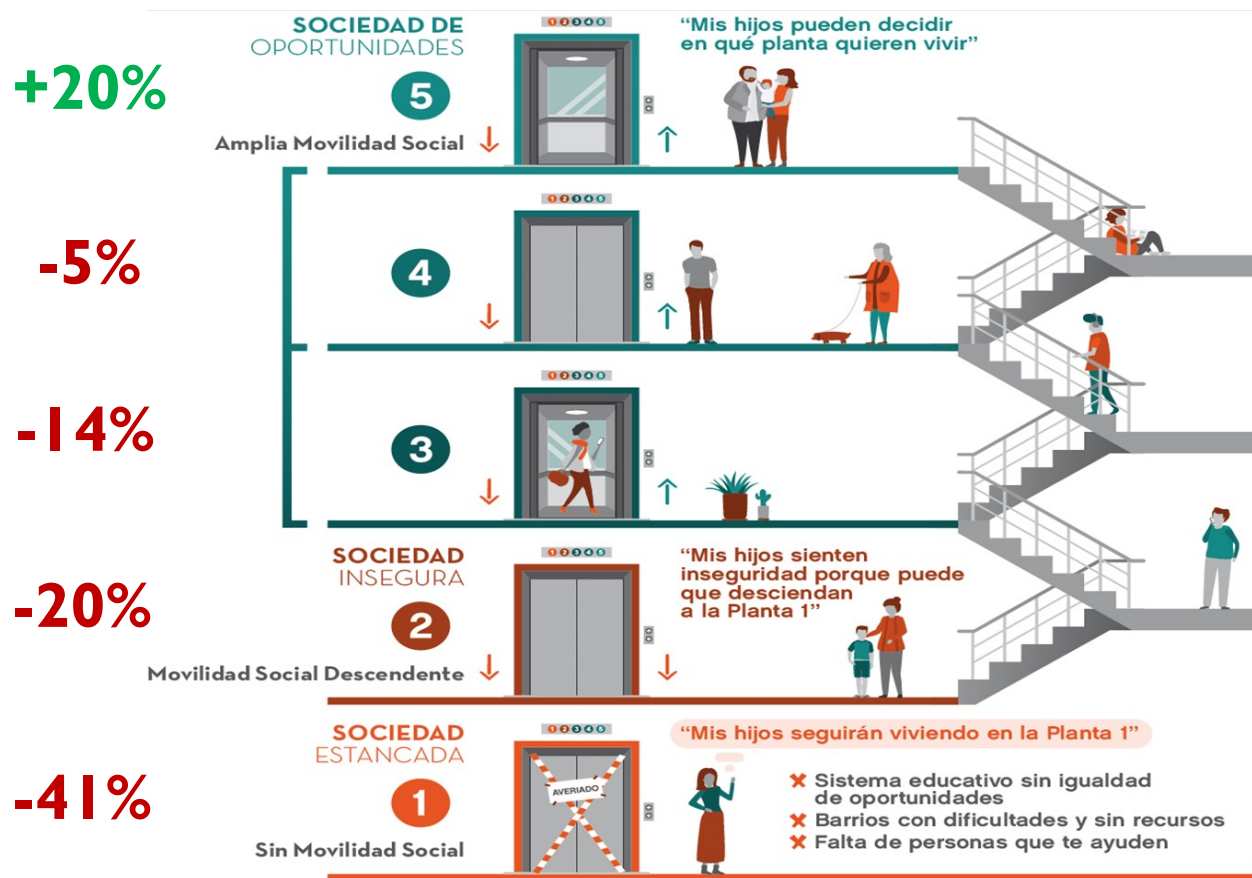
**77.000 llars sense ingressos estables  
a la diòcesi de Barcelona**

 **Caritas**  
Diocesana de Barcelona  
Observatori de la Realitat Social



**#FOESSABCN**

# La desigualtat i la pobresa



Es duplica la distància entre els ingressos de la cinquena i de la primera planta.

Es multiplica per 1,5 la distància entre els ingressos de la tercera i la primera planta.

Escalada de preus (inflació) que asfixien les economies familiars i augmenten la desigualtat

## Més dificultats per accedir i mantenir un habitatge digne



### **Si comparem Espanya amb la mitjana europea:**

Sobrecàrrega del cost de l'habitatge de les més altes.

Parc de lloguer social dels més petits.

Protecció social de les més baixes.

**...i problemàtiques afegides que són més intenses per a les persones en situació d'exclusió: entorn degradat, insuficiència d'espai disponible, sense disponibilitat de noves tecnologies, més problemes econòmics, més pobresa energètica i ordenances municipals més punitives.**

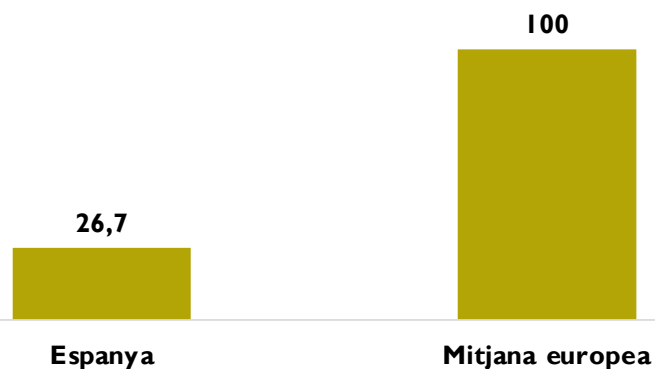
**#FOESSABCN**

# Sobrecàrrega del cost, escassa protecció i poques alternatives per accedir i mantenir un habitatge digne

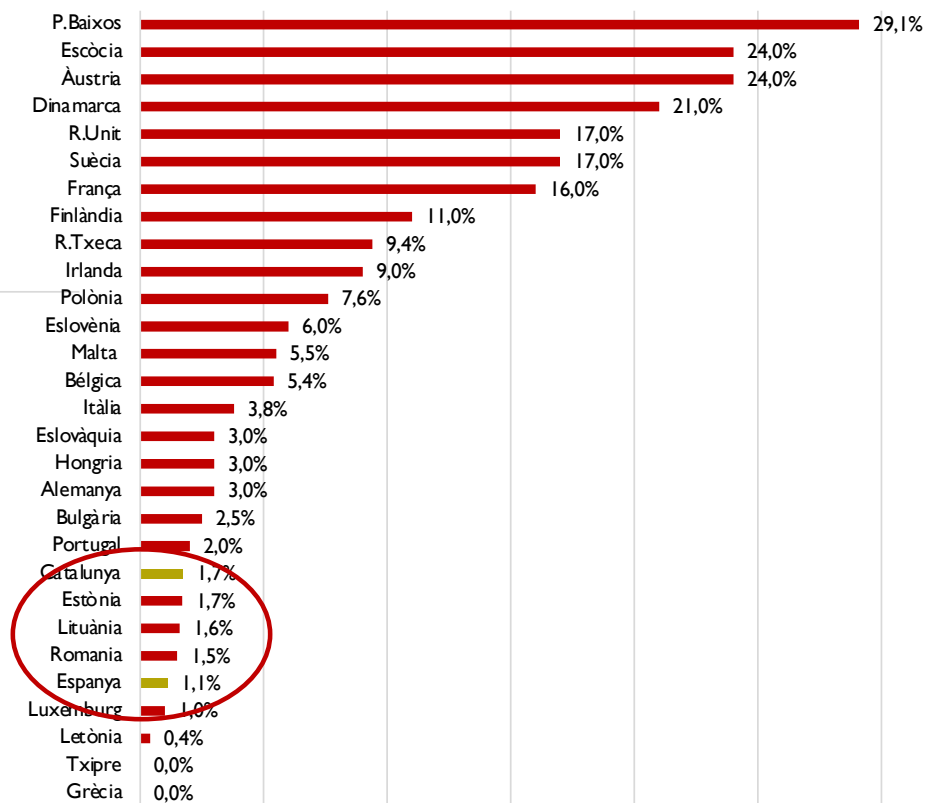
**Proporció de població amb sobrecàrrega del cost de l'habitatge de lloguer (per sobre el 40% de la renda disponible)**



**Protecció social en habitatge (Mitjana europea=100)**



**Habitatge de lloguer social dins el total (%)**

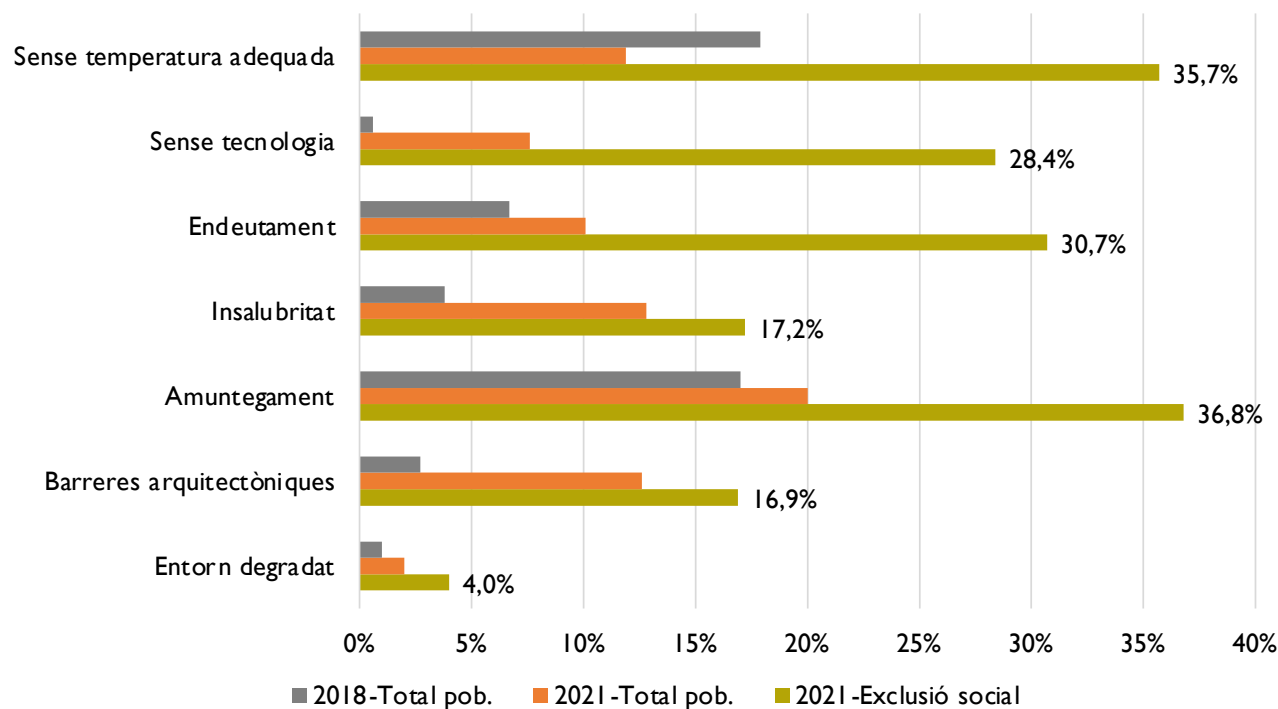


#FOESSBCN



# Problemàtiques afegides en les condicions de l'habitatge

## Condicions de l'habitatge



### Els perfils més afectats per l'exclusió residencial

Joves  
Persones sense feina  
Només amb estudis primaris  
Famílies extenses  
Persones extracomunitàries (**74% en exclusió residencial vs. 34% espanyoles**)

# Més dificultats per accedir i mantenir un habitatge digne



## HABITATGE INADEQUAT

"La casa no reuneix condicions per viure. Ens agradaria canviar, però no podem"

## HABITATGE INSEGUR

"El que em passa és que no sé si el mes que ve em veuré al carrer"

**A la diòcesi de Barcelona,**  
**+ d'1 milió de persones afectades per l'exclusió residencial**

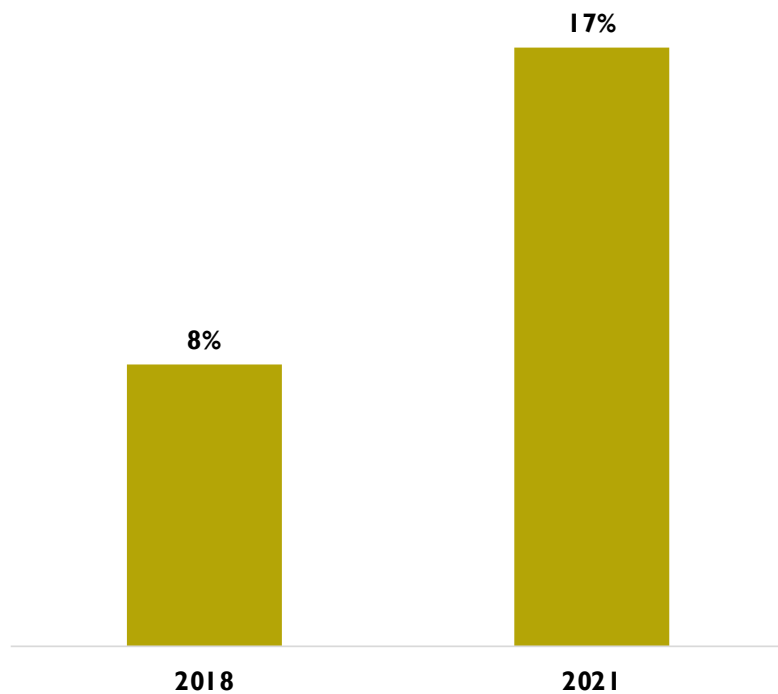
**520.000 persones** viuen en un habitatge inadequat (18,8% de la població)

**300.700 persones** pateixen inseguretats a l'habitatge (10,9% de la població)

**725.000 persones** amb despesa excessiva per habitatge (26,2% de la població)

# Fragmentació de les relacions socials i escassa atenció a la salut mental

Persones amb trastorn mental diagnosticat

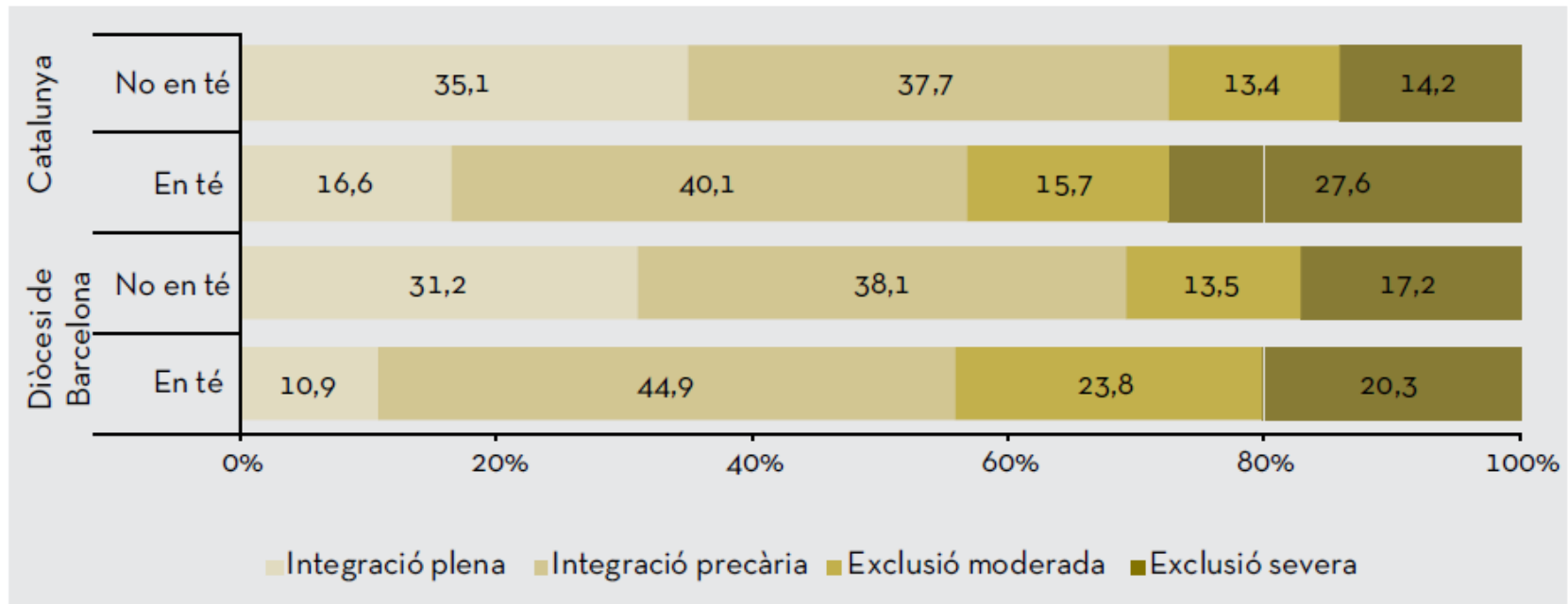


**140.000 llars** de la diòcesi de **Barcelona** sense accés a medicaments o tractaments per problemes econòmics.

El **37%** de les persones han patit un empitjorament del benestar emocional.



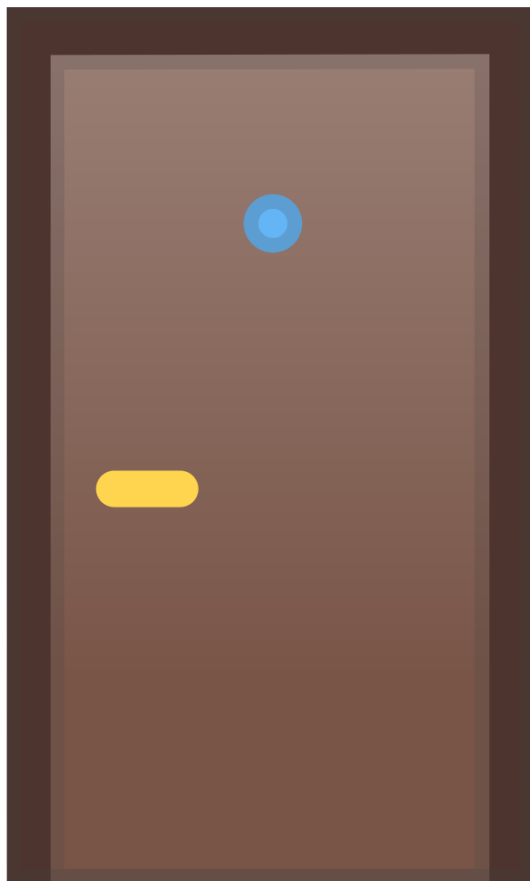
## Malalties o trastorns mentals es tradueixen en una major presència de situacions d'exclusió en totes les dimensions



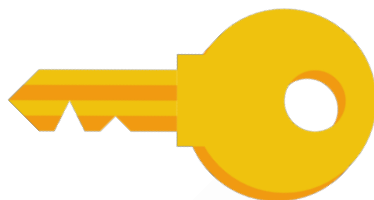
Font: EINSFOESSA 2021

**El 45% de persones amb malaltia o trastorn mental es troben en exclusió residencial (vs. el 41% del total de la població)**

# La bretxa digital com a nou factor d'exclusió social



**Dispositius**



**340.000 llars** de la diòcesi de Barcelona amb bretxa digital

La bretxa digital provoca que **20.000 famílies** perdin oportunitats

**Competències**



**Connexions**



**Pèrdua d'oportunitats**  
(12 vegades més que la societat en integració)

# Fractura social a Catalunya i a la diòcesi de Barcelona

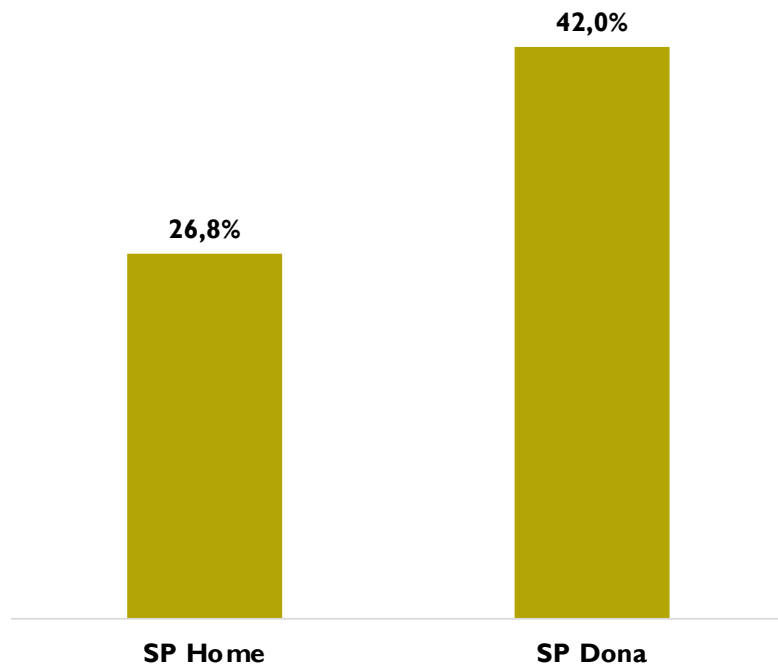


Creixement de la fractura social per les bretxes de: gènere, edat, lloc d'origen i tipus de llar

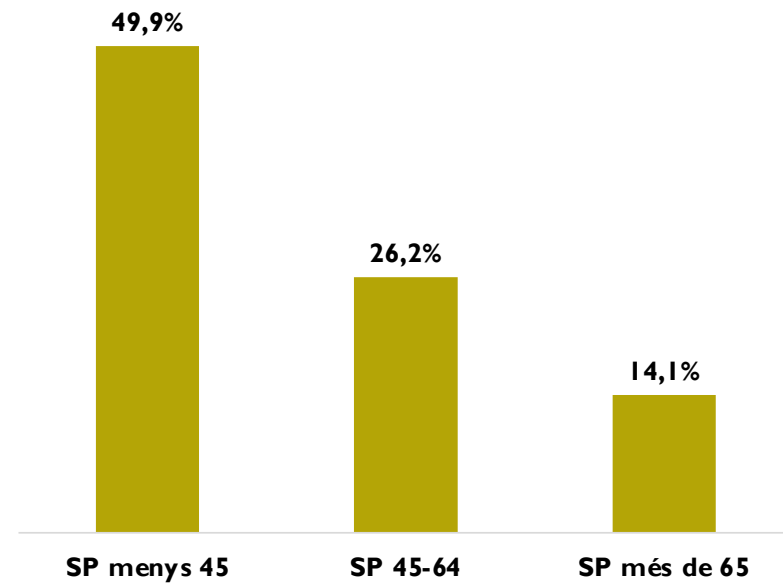
**#FOESSABCN**

# S'eixampla la bretxa de gènere i emergeix amb força la bretxa d'edat

Exclusió social segons sexe de la persona sustentadora principal de la llar (%)



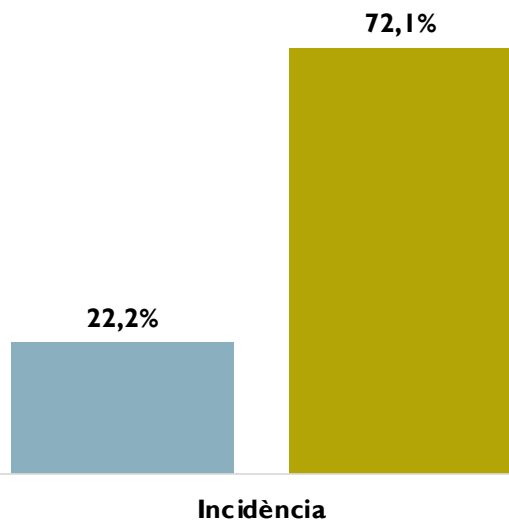
Exclusió social segons edat de la persona sustentadora principal de la llar (%)



# L'exclusió social en les persones de nacionalitat estrangera

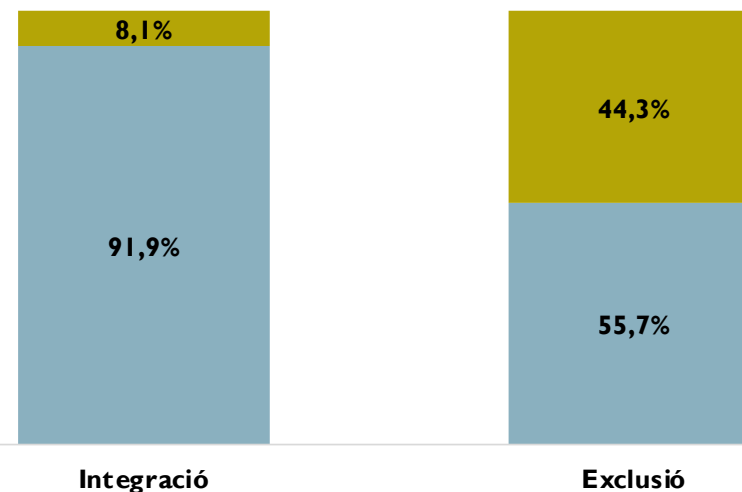
**Exclusió social segons nacionalitat  
(% dins de cada nacionalitat)**

■ Espanyola ■ Estrangera



**Distribució dels nivells d'integració i exclusió de la població segons nacionalitat (en % dins cada nivell d'integració)**

■ Espanyola ■ Estrangera

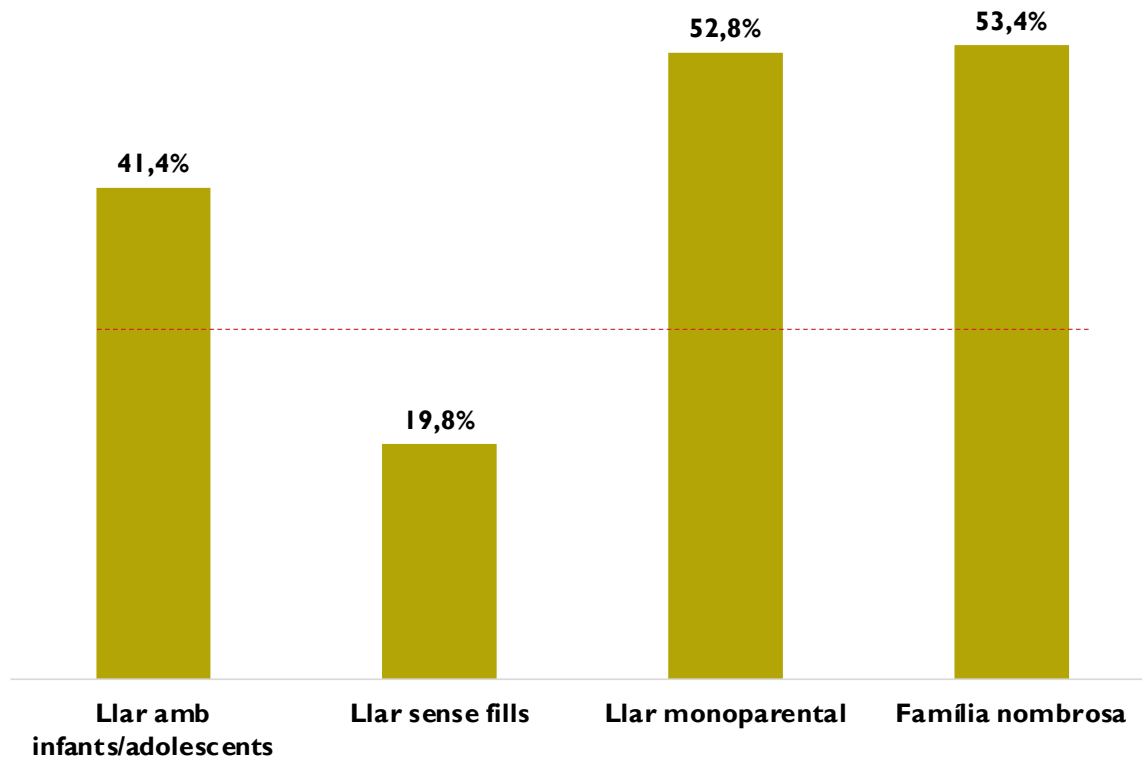


L'exclusió social en les persones de nacionalitat estrangera es triplica en comparació de les de nacionalitat espanyola, si bé representen el 44% de les persones en situació d'exclusió



# Les famílies amb infants i adolescents han rebut amb intensitat les conseqüències de la crisi de la COVID-19

Exclusió social segons tipus de llar (%)

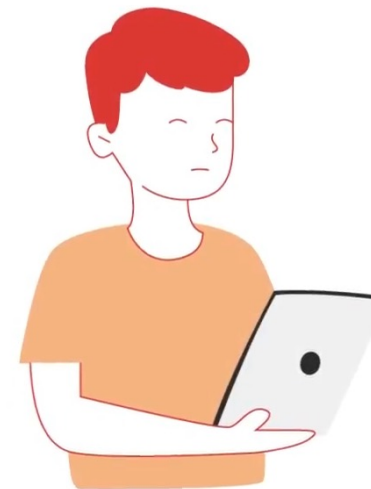
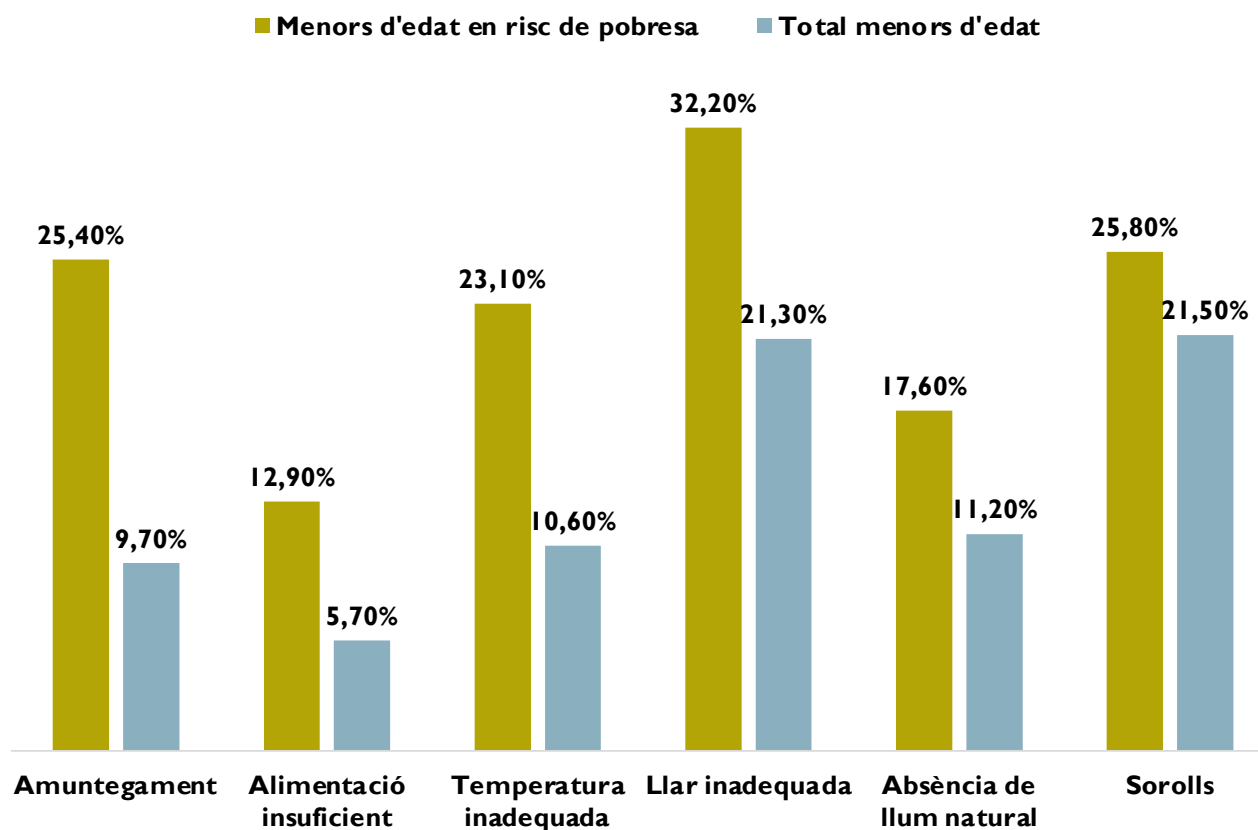


Font: Einsfoessa

#FOESSABCN

# S'amplia la bretxa de desigualtat educativa

## Privacions en llars amb menors de 18 anys. Total i llars en risc de pobresa

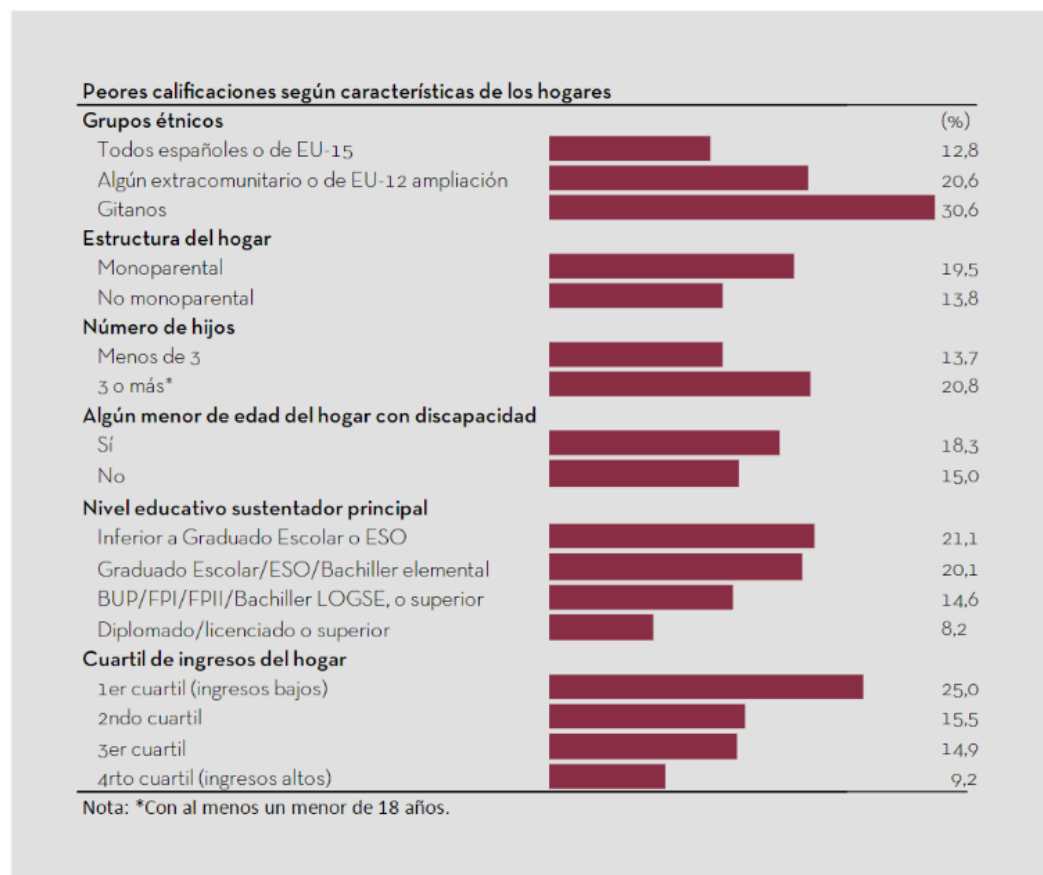


Les privacions digitals, de l'habitatge i de l'alimentació, així com comptar amb menys suport familiar dins l'entorn familiar repercuteix negativament en l'aprenentatge dels infants en situació de major vulnerabilitat.

**#FOESSABCN**

# Estreta relació entre l'empitjorament de les condicions econòmiques de la llar i el rendiment escolar

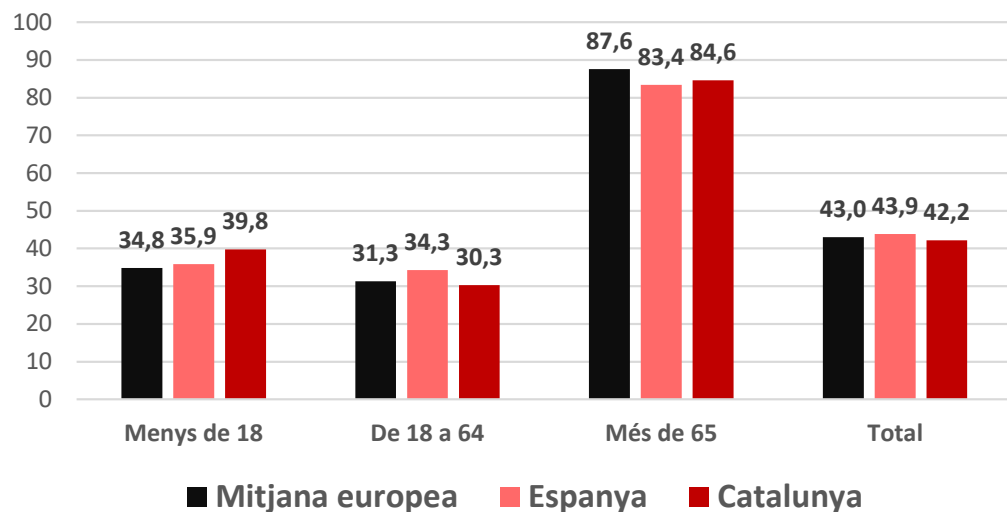
GRÁFICO 5. Peores calificaciones según características del hogar



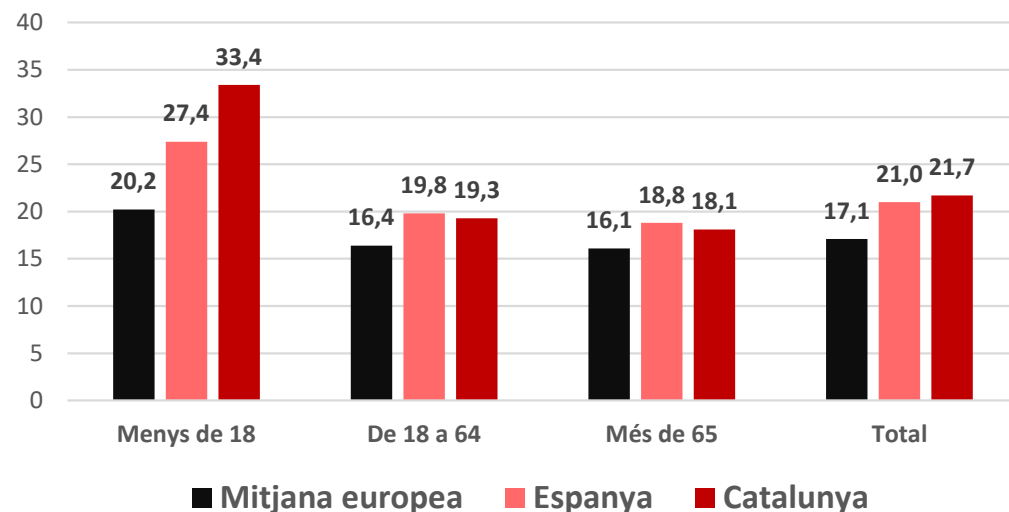
La desigualtat entre els centres educatius agreuja la situació de les famílies més vulnerables.

# Ineficiència del sistema redistributiu

### Pobresa abans de transferències socials (%)



### Pobresa després de transferències socials (%)

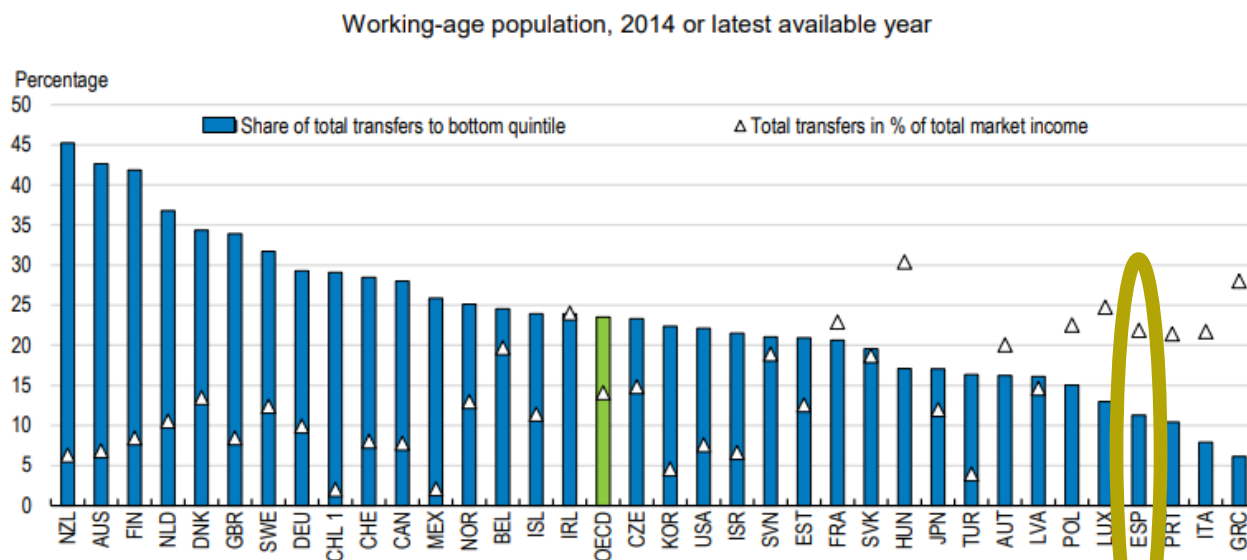


Afecta especialment en el cas de les famílies amb infants i adolescents, comparat amb la mitjana europea

#FOESSABCN

# Prestacions socials regressives

**Figure 5. Targeting of cash transfers to low-income households differs across OECD countries**



1. Armed forces pension and older pension system not included. Data specially provided by Chilean statistical sources.

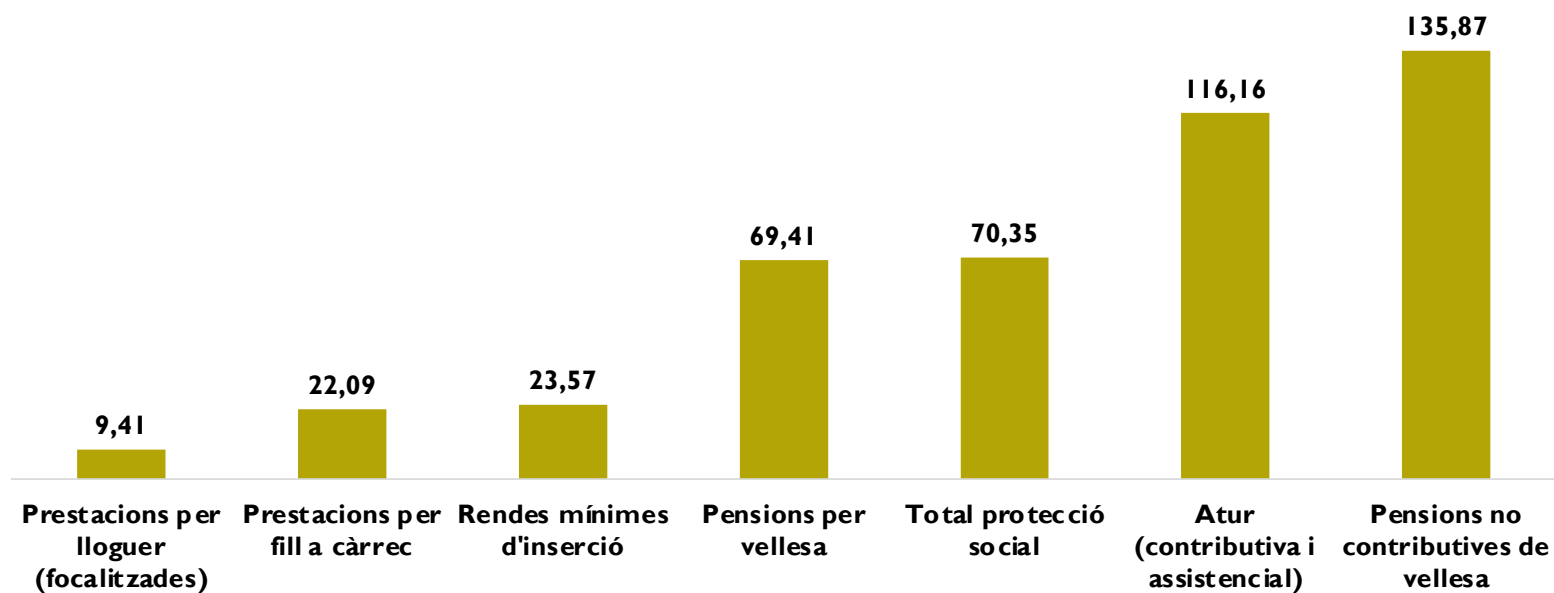
Note: Data refer to 2012 for Japan; 2015 for Chile, Finland, Israel, Korea, the Netherlands, the United Kingdom and the United States; and 2014 for the rest.

Source: OECD Income Distribution Database.

Les persones en situació de major vulnerabilitat reben proporcionalment menys ajudes

# Protecció insuficient

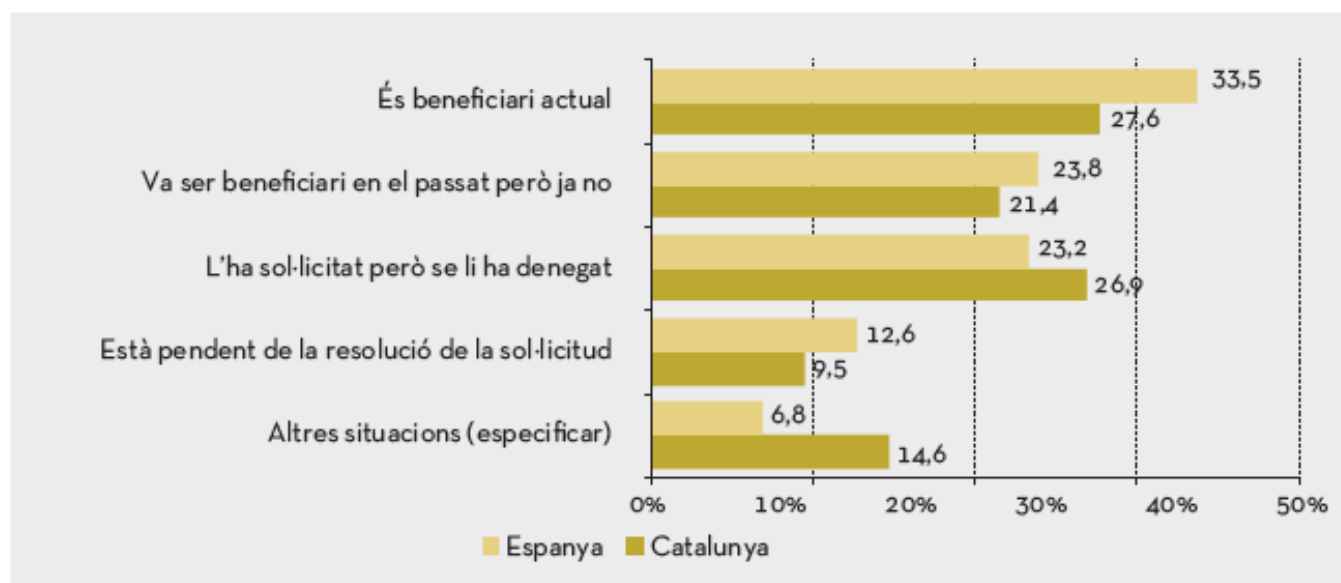
Despesa en PPA per habitant a Espanya en diverses prestacions  
(2018 UEI5=100)



En habitatge, família i infància i exclusió social la protecció és molt menor que la mitjana europea

## Protecció insuficient

GRÀFIC 44. Situació actual de les llars en pobresa severa (l'indar ECV 2020) de Catalunya i Espanya sol·licitants de la renda garantida de ciutadania o equivalent autonòmic (2021)



Font: EINSFOESSA 2021

L'ingrés Mínim Vital (IMV) només arriba al **13%** de les persones en pobresa severa de Catalunya i a l'**11,8%** de les persones de la Diòcesi de Barcelona, i la Renda Garantida de Ciutadania al **28%**

Font: Einsfoessa

#FOESSABCN

**Som obrers en construcció de la utopia.  
Volem donar raó de la nostra esperança,  
una esperança creïble.  
No es tracta d'esperar asseguts.  
L'esperança no es pot traduir en resignació passiva.  
Contra tota esperança, esperem...però caminant.**

**Bisbe Pere Casaldàliga**

