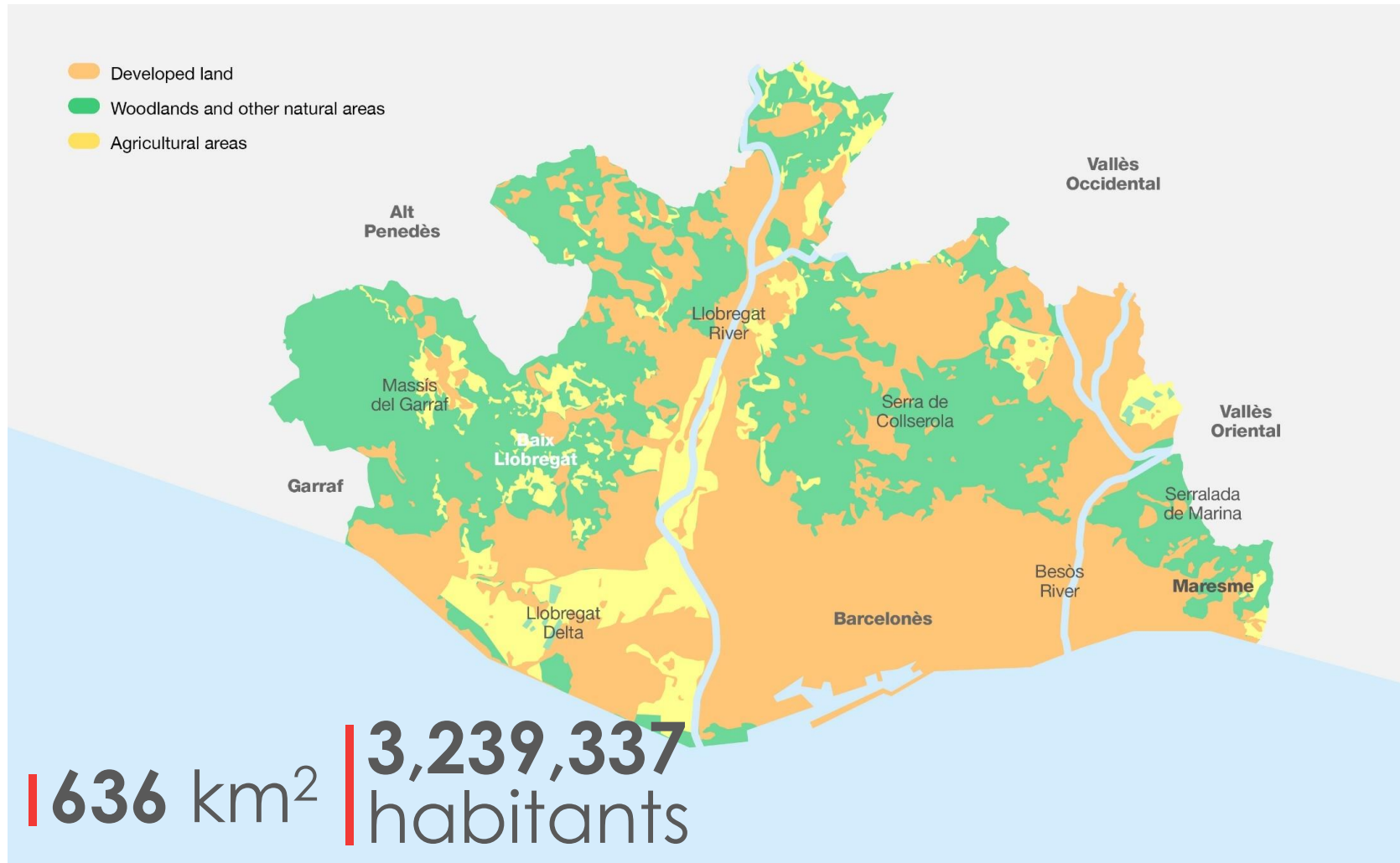


TERCERA JORNADA DE LA DISTRIBUCIÓ CAPIL·LAR URBANA

Àrea Metropolitana de Barcelona



MARC COMPETENCIAL

Territori i habitatge



Medi ambient



Transport i mobilitat



Planificació estratègica



Desenvolupament social i econòmic



Relacions internacionals



COMPETENCIES EN MOBILITAT I TRANSPORT



Prestació del servei de transport públic subterrani de viatgers

Transport públic urbà col·lectiu de viatgers en superfície



Ordenació i intervenció administrativa del servei del taxi

Aprovació del Pla Metropolità de Mobilitat Urbana



Ordenació i gestió del transport cultural i turístic

Promoció de la mobilitat sostenible



Gestió de la xarxa metropolitana bàsica

El **20%** dels vehicles que circulen per la metròpolis de Barcelona són **camions i furgonetes** (responsables de un **40%** de las emissions contaminants)

El **comerç electrònic**, el nou actor que **accentua les mancances i agreuja les tensions** a l'espai públic



Un **sector que creix**: sectors que més ocupació estan creen però amb noves problemàtiques laborals

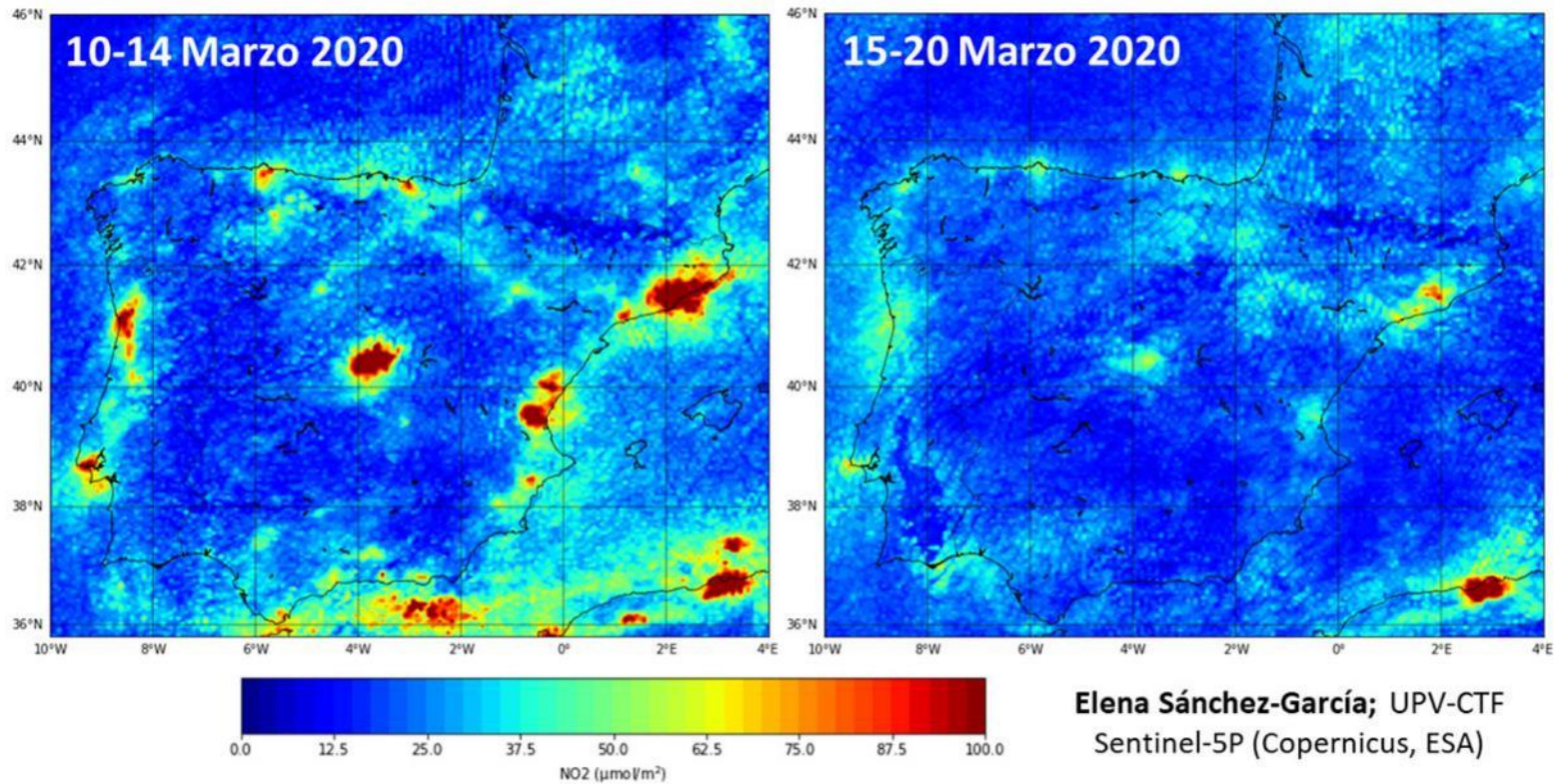
Un peix que es mossega la cua: **indisciplina vs manca de zones de CiD** (especialment en zones residencials)

Un **problema de mobilitat**: les franges horàries de CiD coincideixen amb les de **més trànsit viari (+ congestió)**

Normativa dispersa i una falta de **uniformitat** (horaris i criteris d'accés) per la distribució de mercaderies als 36 municipis metropolitans

CRISI COVID -19

LA DISMINUCIÓ DE LA MOBILITAT HA COMPORTAT UNA MILLORA DE LA QUALITAT DE L'AIRE



MOBILITAT I COVID



- En línia amb la resta de metròpolis afectades per les mesures de confinament, les estacions de l'àrea metropolitana **van registrar mínims històrics d'immissions NO₂**, amb descensos de fins al 80% – nous descensos en les estacions de trànsit.
- Diversos estudis (EUA i Itàlia) suggereixen que les persones que viuen en zones amb més contaminació **atmosfèrica tenen taxes de mortalitat més altes** en casos d'infecció per coronavirus.
- Durant el confinament el transport de mercaderies s'ha convertit en una major aportació en el trànsit de la ciutat. L'aportació del transport de mercaderies ha passat d'una mitjana del 12% (fase Pre-COVID) a més d'un 20% durant el període de confinament

SUPORT TRANSVERSAL A LA DUM

- ✓ **Gestió metropolitana de la DUM:**
 - Harmonització Ordenances
 - Senyalització comuna
 - Digitalització del espai urbà
 - App per a la gestió C/D

- ✓ **Subvencions per renovar les furgonetes contaminants per la ZBE**

- ✓ **Impuls a la ciclologística de ultima milla**



CARACTERÍSTIQUES APP METROPOLITANA

1a Fase de Desenvolupament

Quan? Març 2019

Qui? 9 municipis (Badalona, Castelldefels, Esplugues de Llobregat, Hospitalet de Llobregat, Santa Coloma de Gramenet, Sant Joan Despí i Sant Just Desvern) + Barcelona + El Prat de Llobregat

Què? Criteris comuns: horaris, durada màxima, operativa amb mòbil, senyalització vertical.

Com? Actualització OOMM per fer constar la operativa.




SPRO ÉS FÀCIL

Nous avantatges per millorar les operacions


- 1** Activació de l'estacionament en pocs passos, gràcies a una usabilitat millorada.
- 2** Navegació més intuïtiva i segura per l'app.
- 3** Enviament d'alertes personalitzades quan finalitza el temps regulat.

SPRO ÉS CÒMODA

Noves funcionalitats per facilitar l'estacionament

-  Localitza la DUM més propera.
-  Consulta la previsió d'ocupació i els horaris de regulació.
-  Gestiona les operacions i les dades del vehicle, ja sigui amb un compte personal o d'empresa.

SPRO ÉS METROPOLITANA

-  Ja disponible per estacionar a Esplugues de Llobregat i altres municipis de l'àrea metropolitana

L'AMB col·labora amb B:SM per l'ampliació de l'SPRO a tot el territori metropolità



[spro]

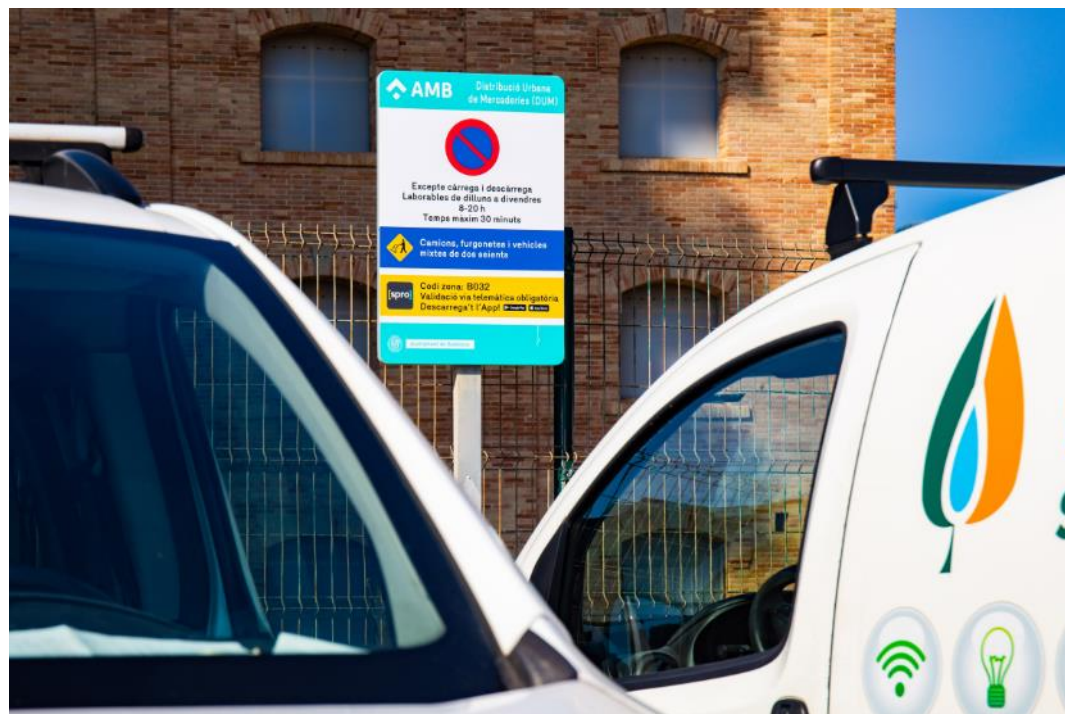
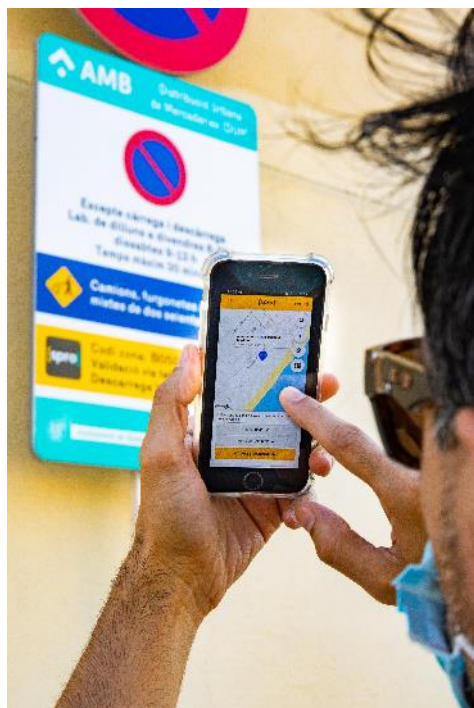
És fàcil. És còmoda.
És metropolitana.

És la nova aplicació
per aparcar a la DUM

AJUNTAMENT D'ESPLUGUES

AMB Metrópolis Barcelona

Durant el 2021 es preveu l'ampliació progressiva del projecte (harmonització ordenances i de senyalització, digitalització del sistema i finalment app) a fins a 15 municipis metropolitans.

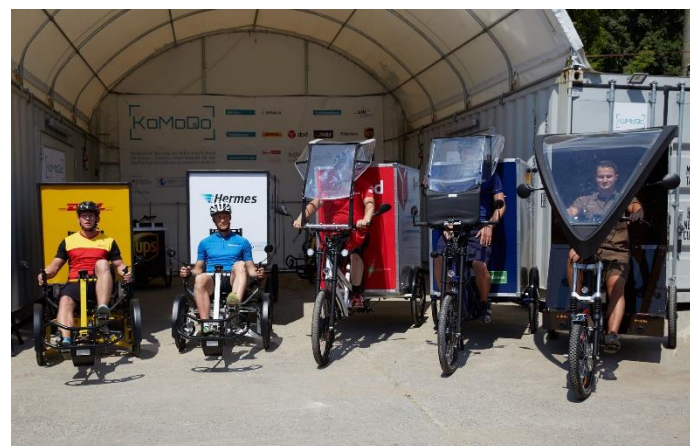


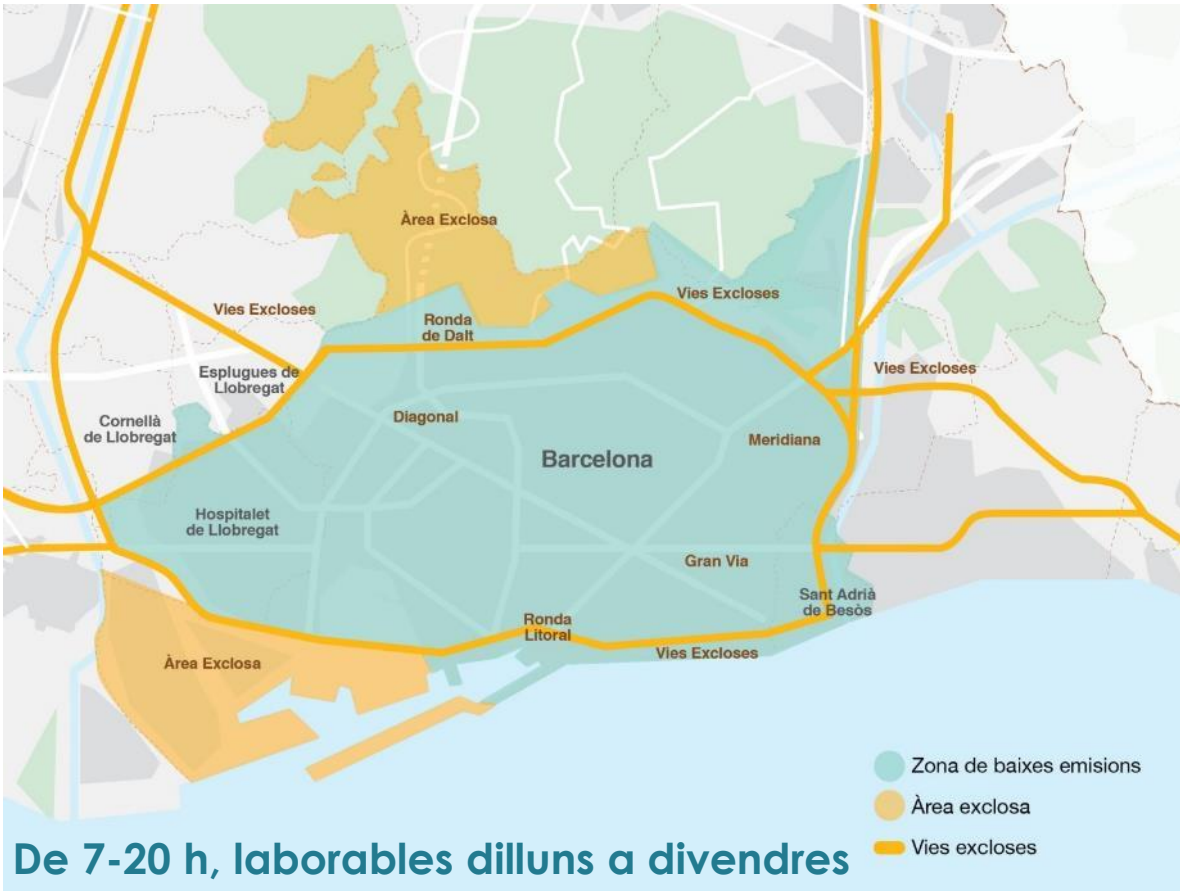
Durant el 2021 es preveu l'ampliació progressiva del projecte (harmonització ordenances i de senyalització, digitalització del sistema i finalment app) a fins a 15 municipis metropolitans.



SUBVENCIONS CICLOLOGÍSTICA

- ✓ Subvenció màxima del 90% del pressupost per a l'execució de les actuacions previstes, i fins a un màxim de 100.000 euros per ajuntament.
- ✓ Primera experiència de projectes a diversos municipis de forma simultània
- ✓ Recolzament amb projecte EIT





2020

0 ECO C B



**Sense
etiqueta 10
dies – 2 €/dia**

2021



Moratòria



CARACTERÍSTIQUES PRINCIPALS DEL FULL DE RUTA PER A L'ENTRADA EN VIGOR DEL RÈGIM SANCIONADOR

- Data de represa del règim sancionador de M1 i L1 (cotxes i motos): 15 de setembre de 2020.
- Data d'aplicació del règim sancionador per N, M2 i M3 (furgonetes, camions i autobusos). Pròrroga de la moratòria de:
 - **3 mesos per furgoneta (N1)**, fins al 31 de març de 2021.
 - **6 mesos per camió petit i autobús (N2,N3, M2)** fins al 30 de juny de 2021.
 - **12 mesos en autobús (M3)** fins al 31 de desembre de 2021.
- Pròrroga de l'exempció d'autònoms de baixa ronda (pròrroga d'1,1 vegades IPREM a 2 IPREM i pròrroga de 3 mesos la moratòria).

SUBVENCIONS VEHICLES COMERCIALS (ZBE)

L'AMB preveu, fins al 2023, **1,2 milions d'euros anuals per a subvencions.**

Categoria del vehicle		Ajuda màxima
	Vehicles elèctrics purs (BEV)	3.500 €
Furgonetes o camions lleugers N1 (MMTA inferior 3,5 t)	Vehicles elèctrics d'autonomia estesa (REEV) o vehicles híbrids endollables (PHEV)	2.000 €
	Vehicles propulsats amb un motor de combustió interna que utilitzi GLP, GNC, GNL o bifuel	2.000 €
	Bicicleta o tricicle de càrrega	1.500 €

Requisits:

- En el cas de furgonetes o camions lleugers (N1):
 - ✓ Ser titulars d'un sol vehicle autoritzat per al transport i la DUM a l'AMB
 - ✓ Haver desballestat un vehicle sense etiqueta ambiental de la DGT
 - ✓ Acreditar rendiments nets d'activitats econòmiques inferiors a 30.000 € anuals
- En el cas de les bicicletes o tricicles de càrrega, han d'acreditar rendiments nets d'activitats econòmiques per un valor inferior a 30.000 € anuals.



PROJECTES DE FUTUR

- ✓ Programes singulars per la distribució nocturna.
- ✓ Campanyes de sensibilització dels hàbits de compra on-line.
- ✓ Priorització del transport i la logística en els programes per a la transició energètica
- ✓ Estudi de noves propostes fiscals i de gestió per a una DUM més sostenible.

TERCERA JORNADA DE LA DISTRIBUCIÓ CAPIL·LAR URBANA