

La Transformació Digital a les PIMEs i entitats

Xerrada Enginyers Industrials de Catalunya - Dilluns 13 de gener del 2020

Dr. Xavier Gironès García

xgirones@umanresa.cat

Director d'Innovació i Recerca de la UManresa - Fundació Universitària del Bages (FUB)



UMANRESA
UNIVERSITAT DE VIC
UNIVERSITAT CENTRAL
DE CATALUNYA



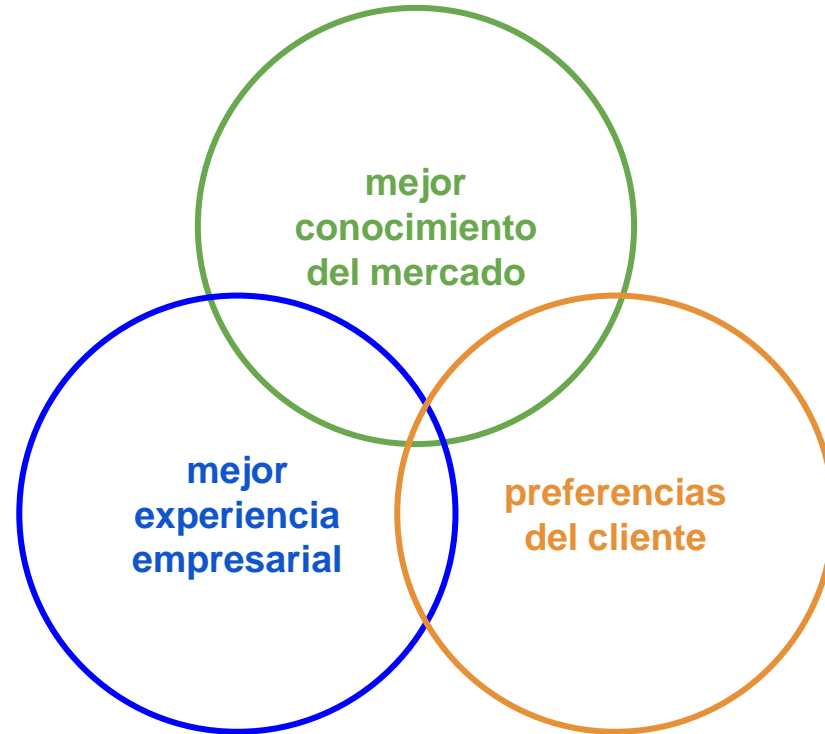
La recerca aplicada a les PIMES

En un món on el “valor afegit” que un servei o un producte pot donar a la societat pot marcar la diferència entre l’èxit i el fracàs, la recerca esdevé un punt clau per donar respostes i una eina que l’empresa ha d’incorporar com un dels seus departaments més actius. **Sense recerca és complicat que una empresa evolucioni o innovi**, sense saber el veritable impacte de les seves accions o modelar els seus serveis o productes. Però si ets una PIME... Com es pot fer recerca? Fons Europeus, ajuts estatals, assessorament personalitzat d’institucions... existeixen moltes fórmules per fer de la recerca un veritable punt d’inflexió estratègica empresarial!

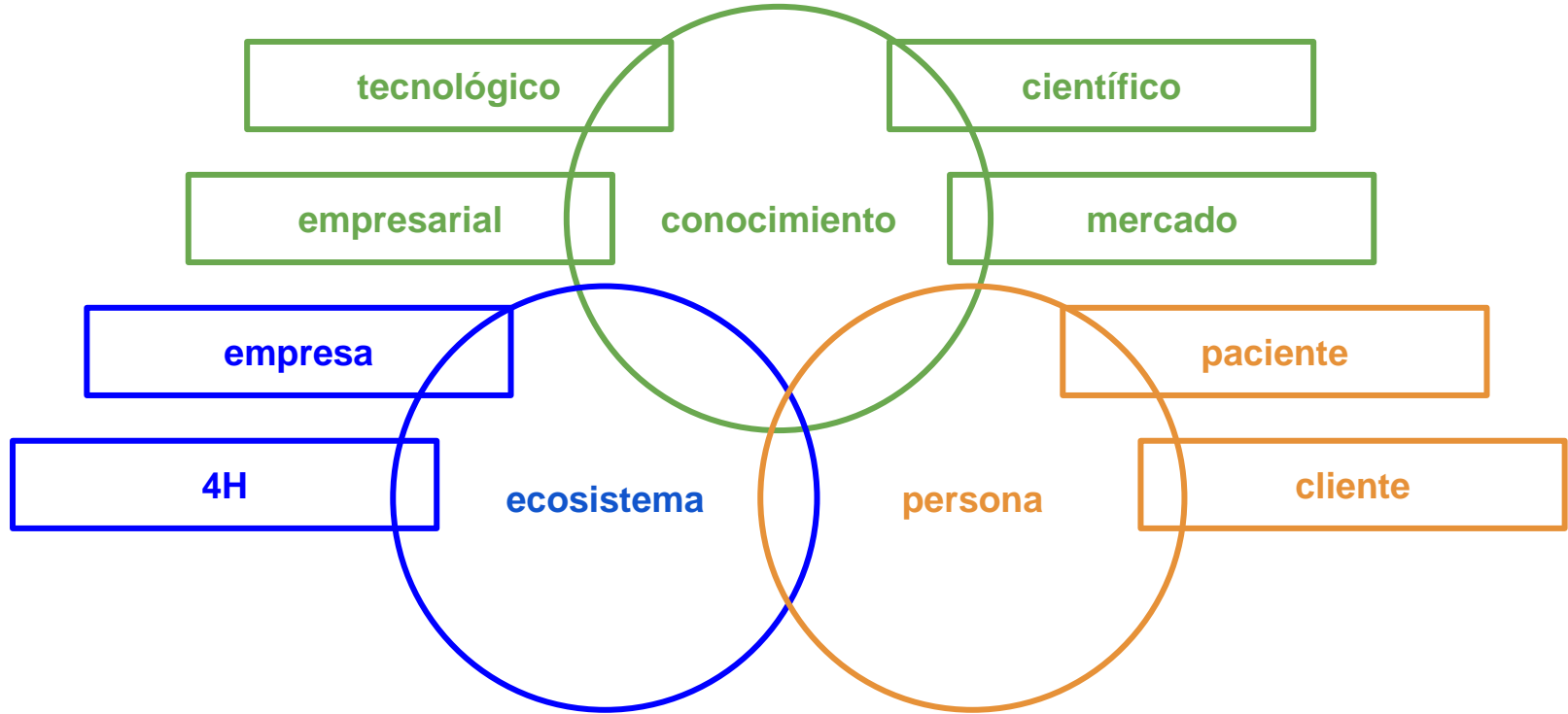


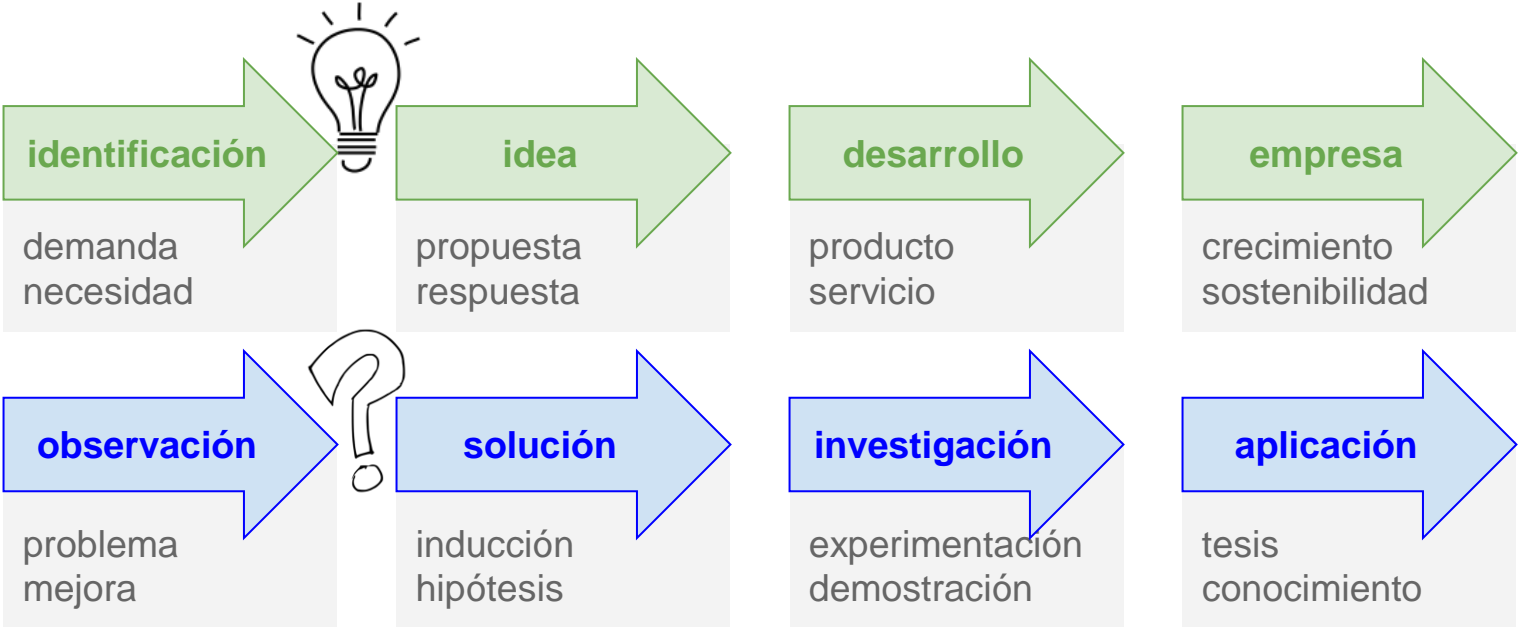


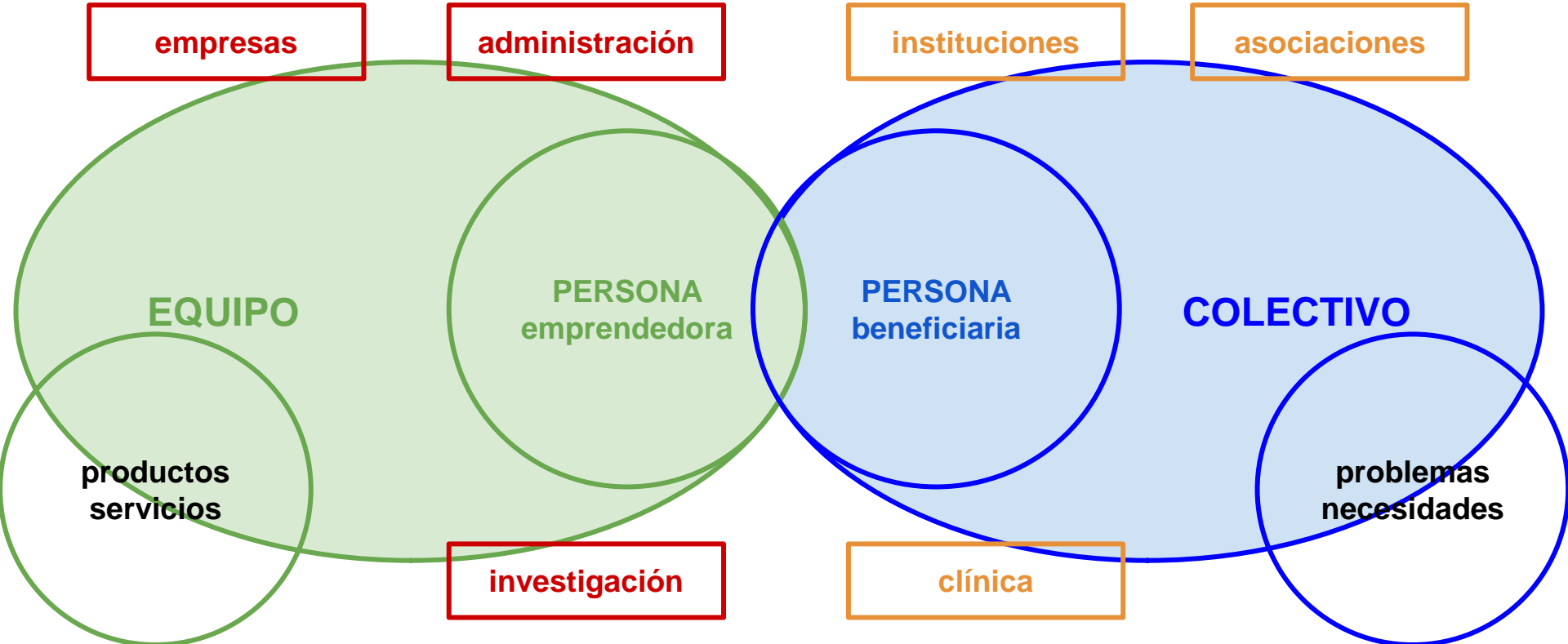




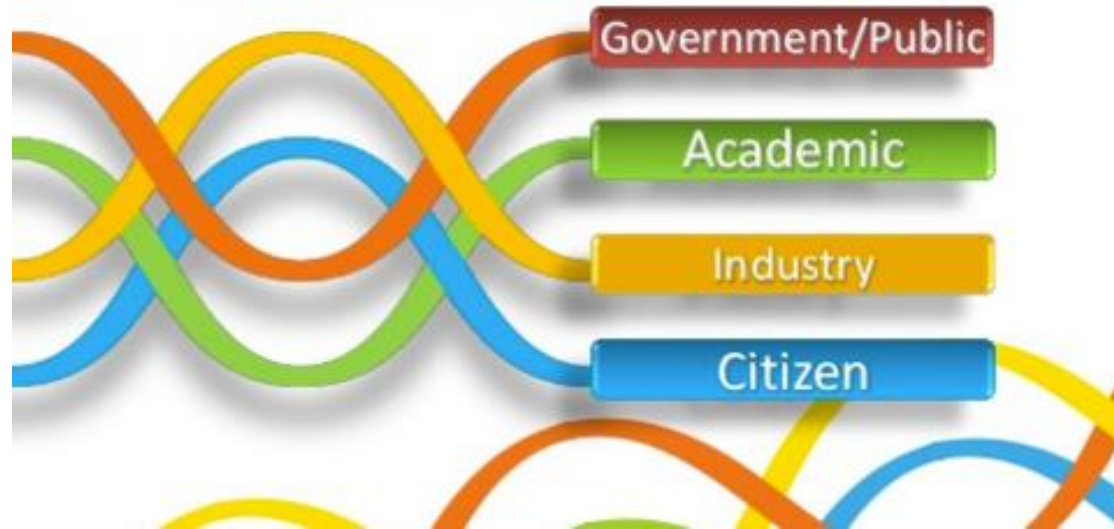
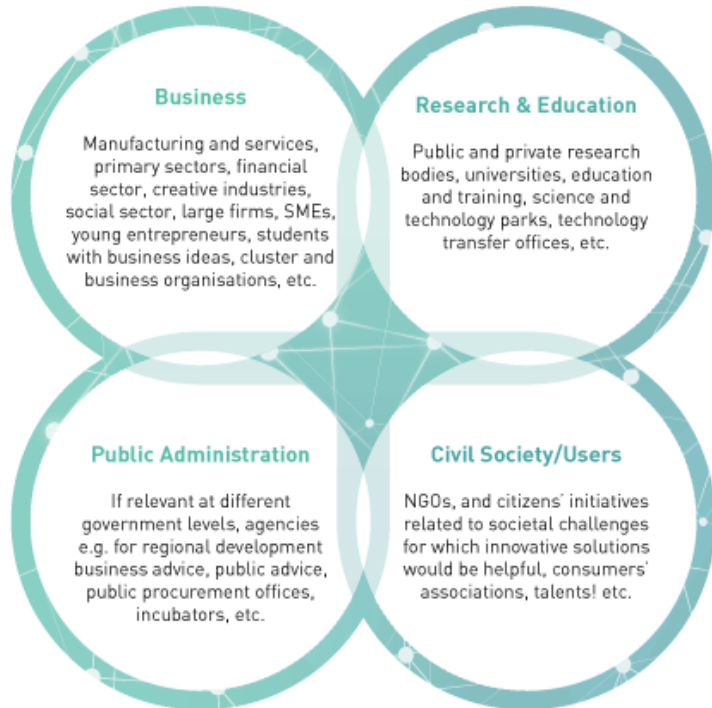
PBE - la pràctica basada en l'evidència

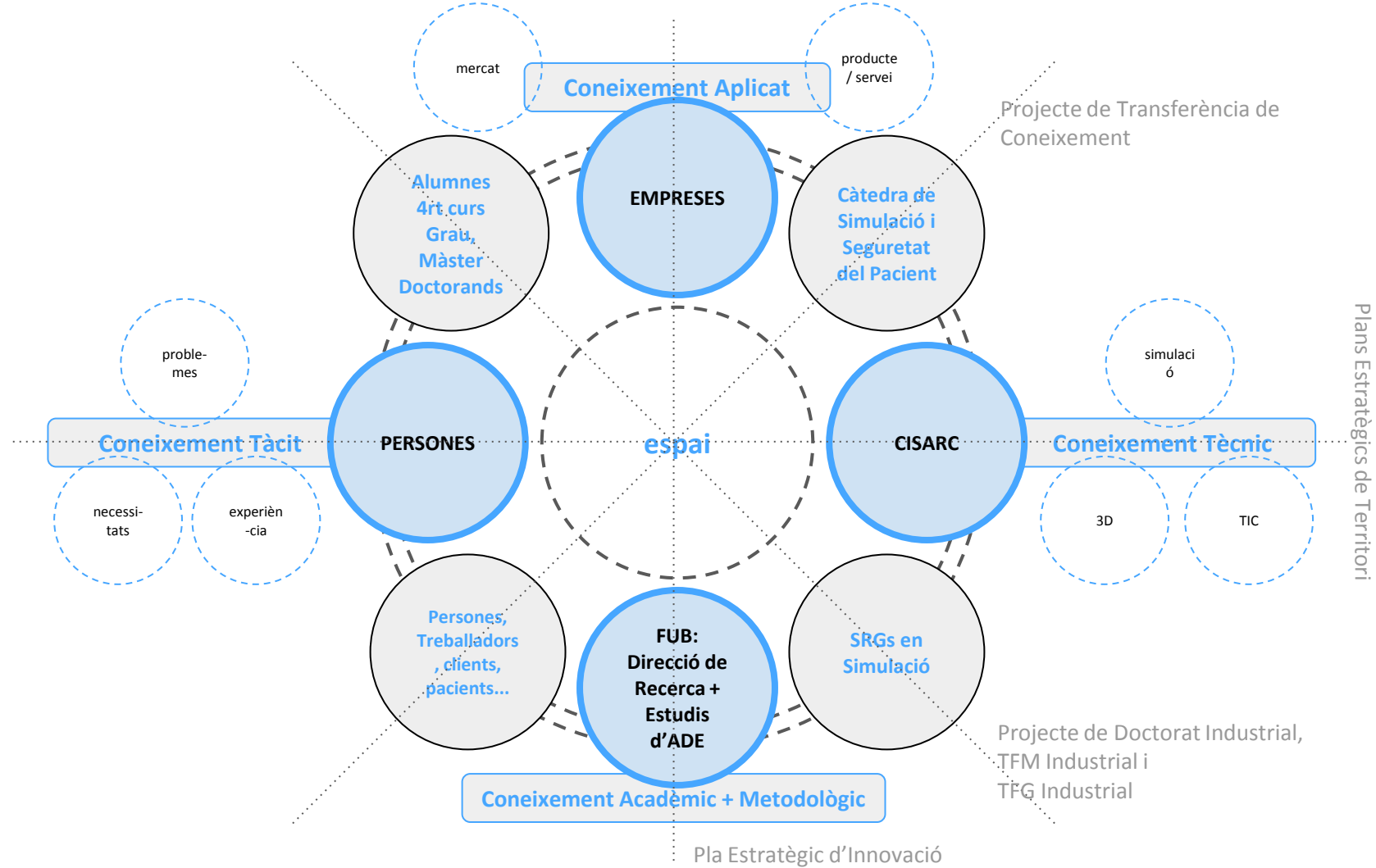


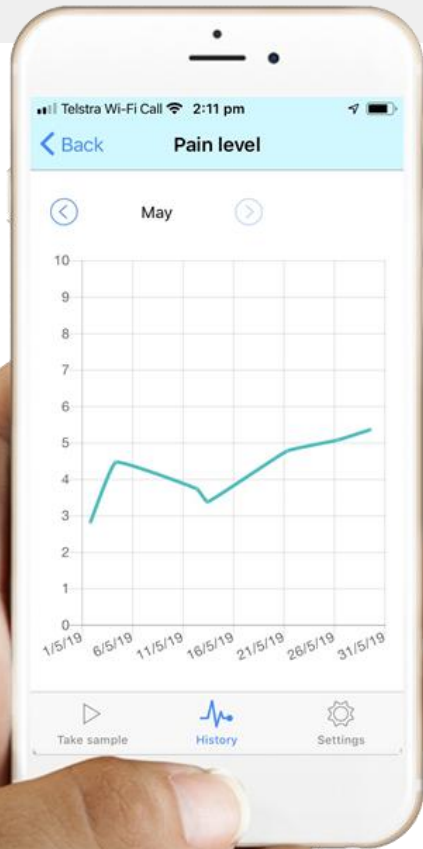




Sistema d'R+D+I (universitats, centres de recerca, acadèmia...), **empreses, administracions públiques** (governos, entitats públiques...) **i usuaris de la innovació** (ciutadans, associacions civils, ONGs...)







help you manage your health and improve communication with your healthcare team

Plataforma de gestió comunicativa de caràcter clínica, basada en les PRO i sota criteri de validació científica de les seves utilitats (mòduls)



interactive clinics



- 

BITgenoma
digital solutions
- 

THE UNIVERSITY OF
NEWCASTLE
AUSTRALIA
- 

UMANRESA
UNIVERSITAT DE VIC
UNIVERSITAT CENTRAL
DE CATALUNYA
- 

FUB
FUNDACIÓ
UNIVERSITÀRIA
DEL BAGES

