

AVANÇ

PLA DIRECTOR URBANÍSTIC METROPOLITÀ

# AVANÇ DEL PDU | QUÈ FA?

## AVANÇ DEL PDU

| Objectius

| Vocabulari de conceptes amb la seva definició

| Instruments urbanístics i regles del joc

## Objectius generals del Pla

- 1 | La solidaritat metropolitana
- 2 | La capitalitat metropolitana
- 3 | Naturalitzar el territori
- 4 | L'eficiència del metabolisme urbà
- 5 | Una estructura policèntrica
- 6 | Una mobilitat activa i sostenible
- 7 | La cohesió social
- 8 | Rehabilitar i reciclar
- 9 | **La complexitat i l'habitabilitat**
- 10 | **La competitivitat i la sostenibilitat**

COM ES REALITZARAN ELS OBJECTIUS DEL PDU?

## Com es realitzaran els objectius del PDU?

A través de 3 tipus de determinacions:

**d'aplicació directa**

---

Elements  
estructurants

Mosaic  
agroforestal

**per desenvolupar  
des del PDU**

---

Àmbits  
d'actuació

**per desenvolupar a través  
del planejament general**

---

Regulació detallada dels  
assentaments urbans

# ELEMENTS ESTRUCTURANTS



## Estructura ecològica



Xarxa configurada pels espais relacionats amb el cicle natural de l'aigua:

**Rius, rieres, canals, zones humides i franja litoral**

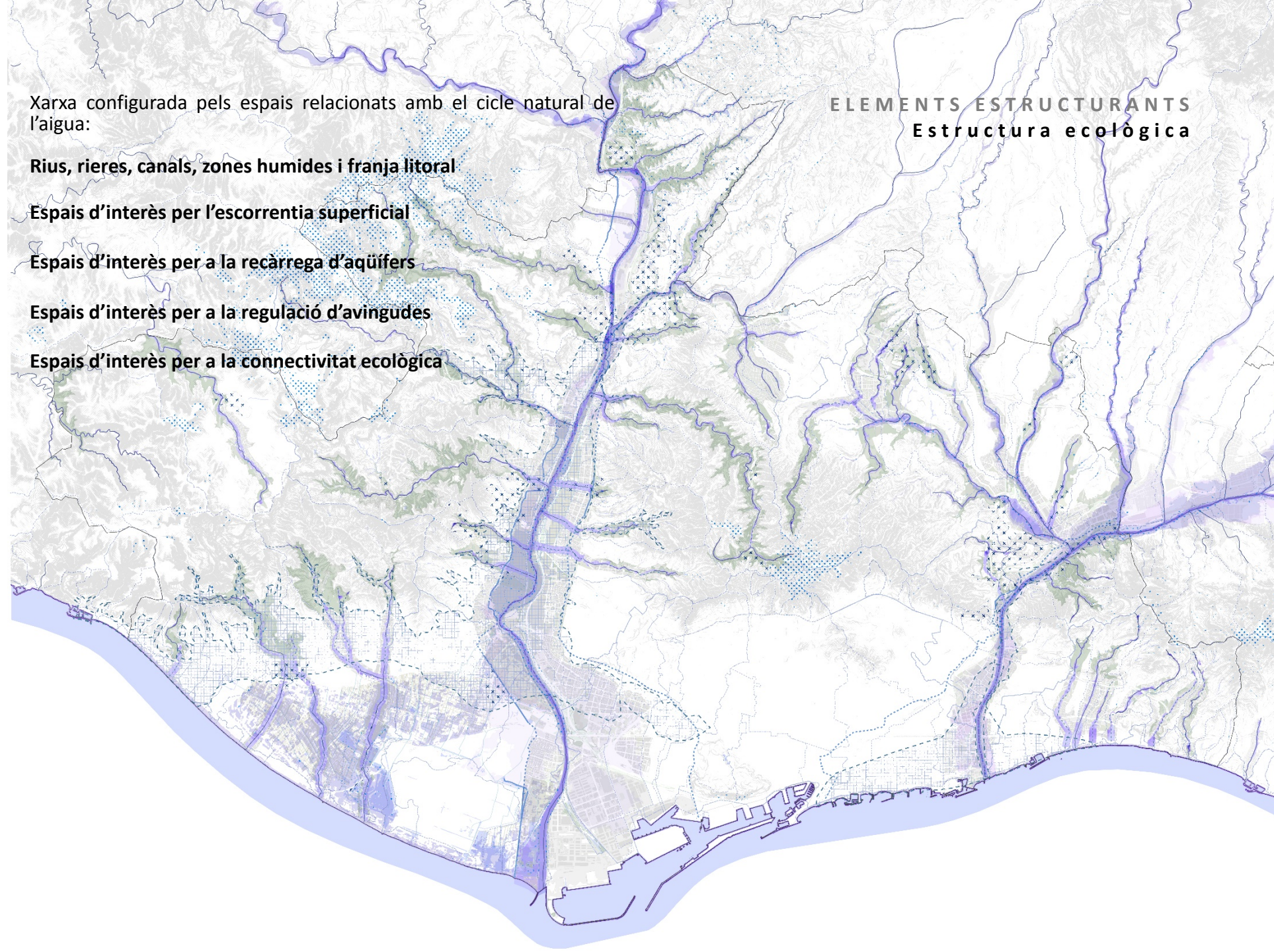
**Espais d'interès per l'escorrentia superficial**

**Espais d'interès per a la recàrrega d'aqüífers**

**Espais d'interès per a la regulació d'avingudes**

**Espais d'interès per a la connectivitat ecològica**

**ELEMENTS ESTRUCTURANTS**  
**Estructura ecològica**



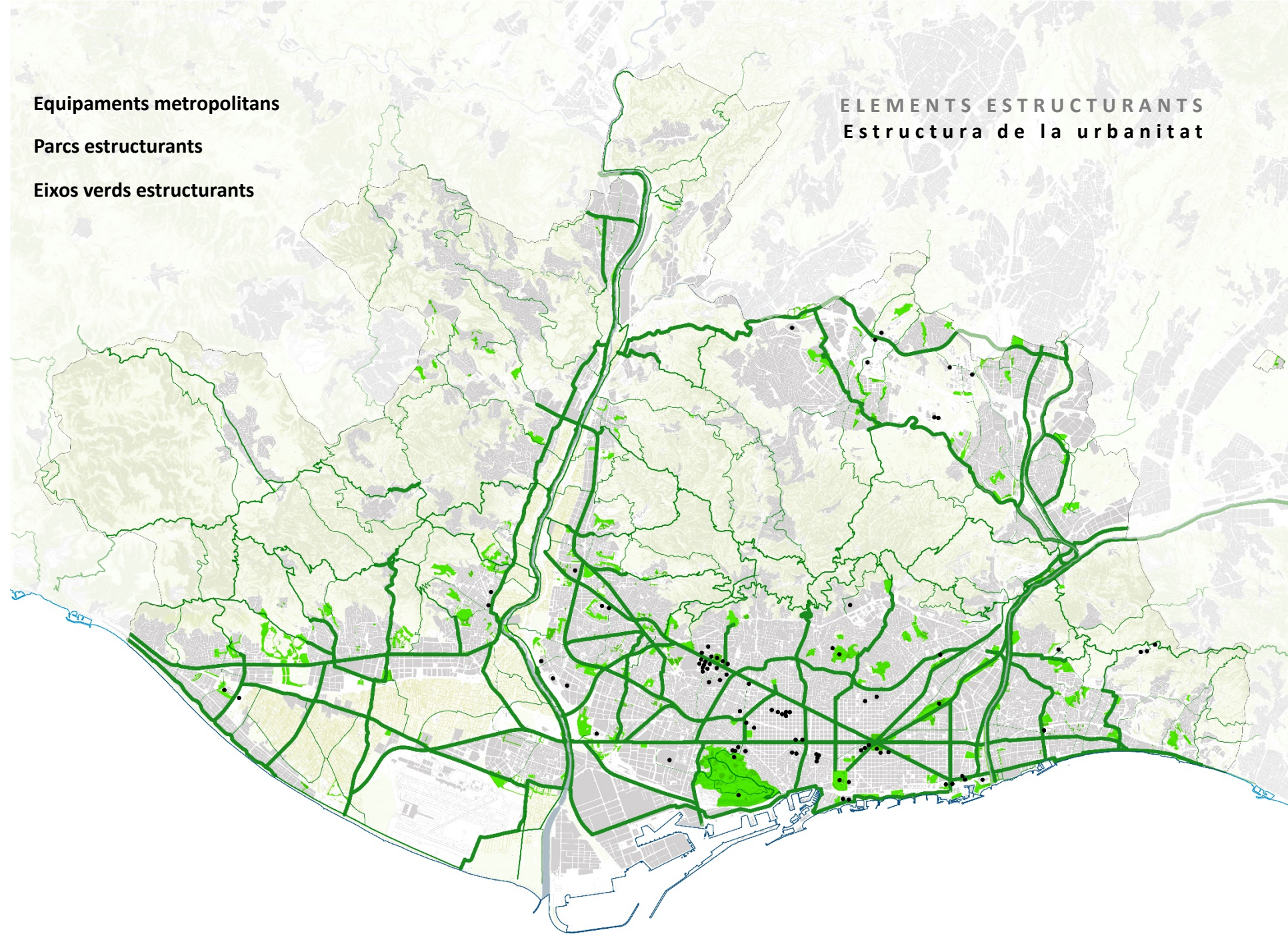


## Estructura verda

Equipaments

Parcs

Eixos verds



# Centres

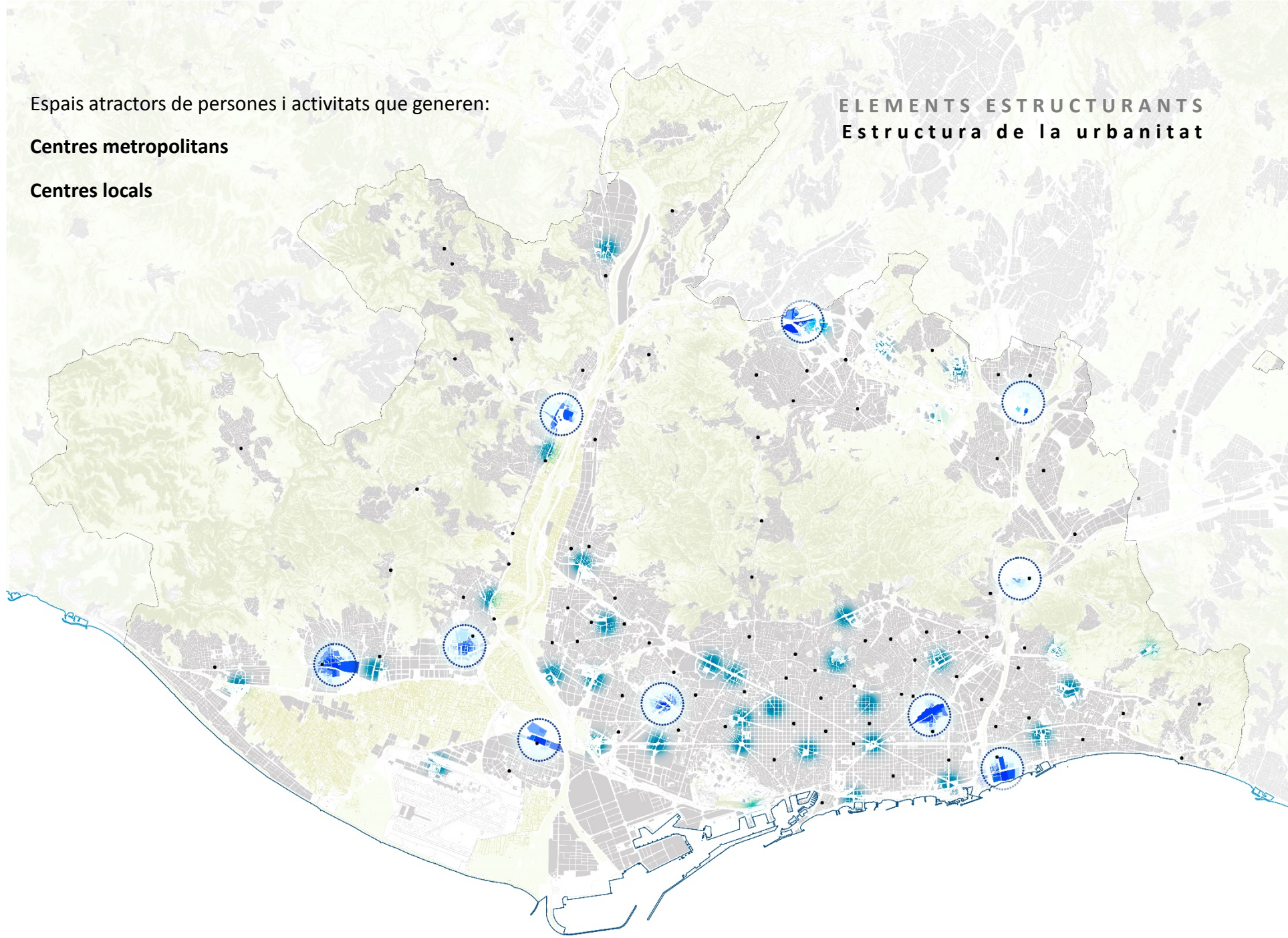


Espais atractors de persones i activitats que generen:

**Centres metropolitanos**

**Centres locals**

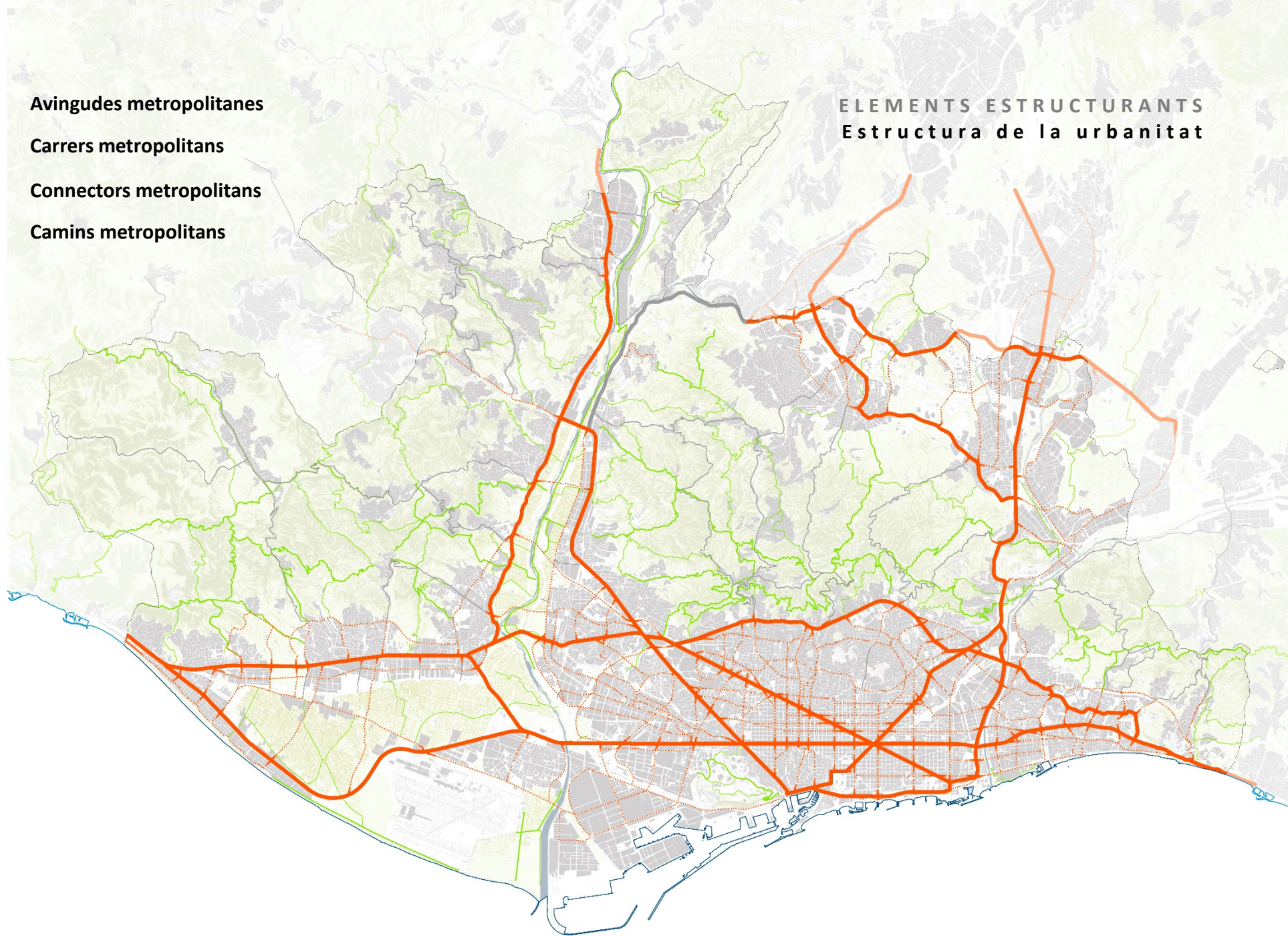
ELEMENTS ESTRUCTURANTS  
Estructura de la urbanitat



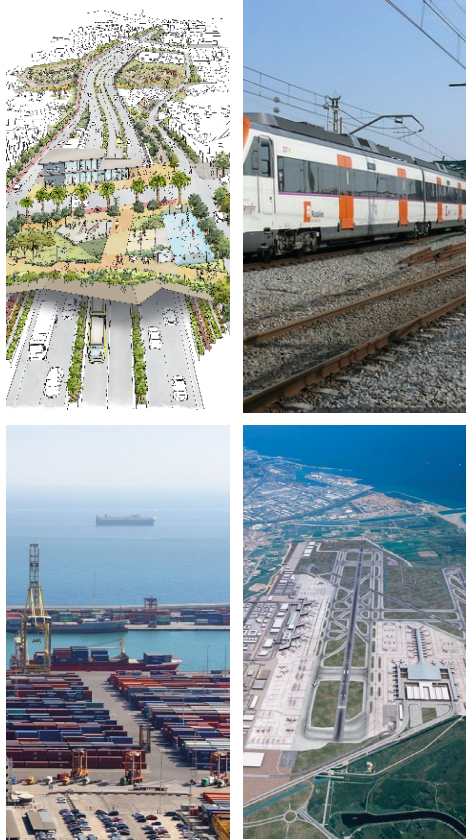
# Vies metropolitanas

- Avingudes metropolitanas
- Carrers metropolitanos
- Connectors metropolitanos
- Camins metropolitanos

ELEMENTS ESTRUCTURANTS  
Estructura de la urbanitat

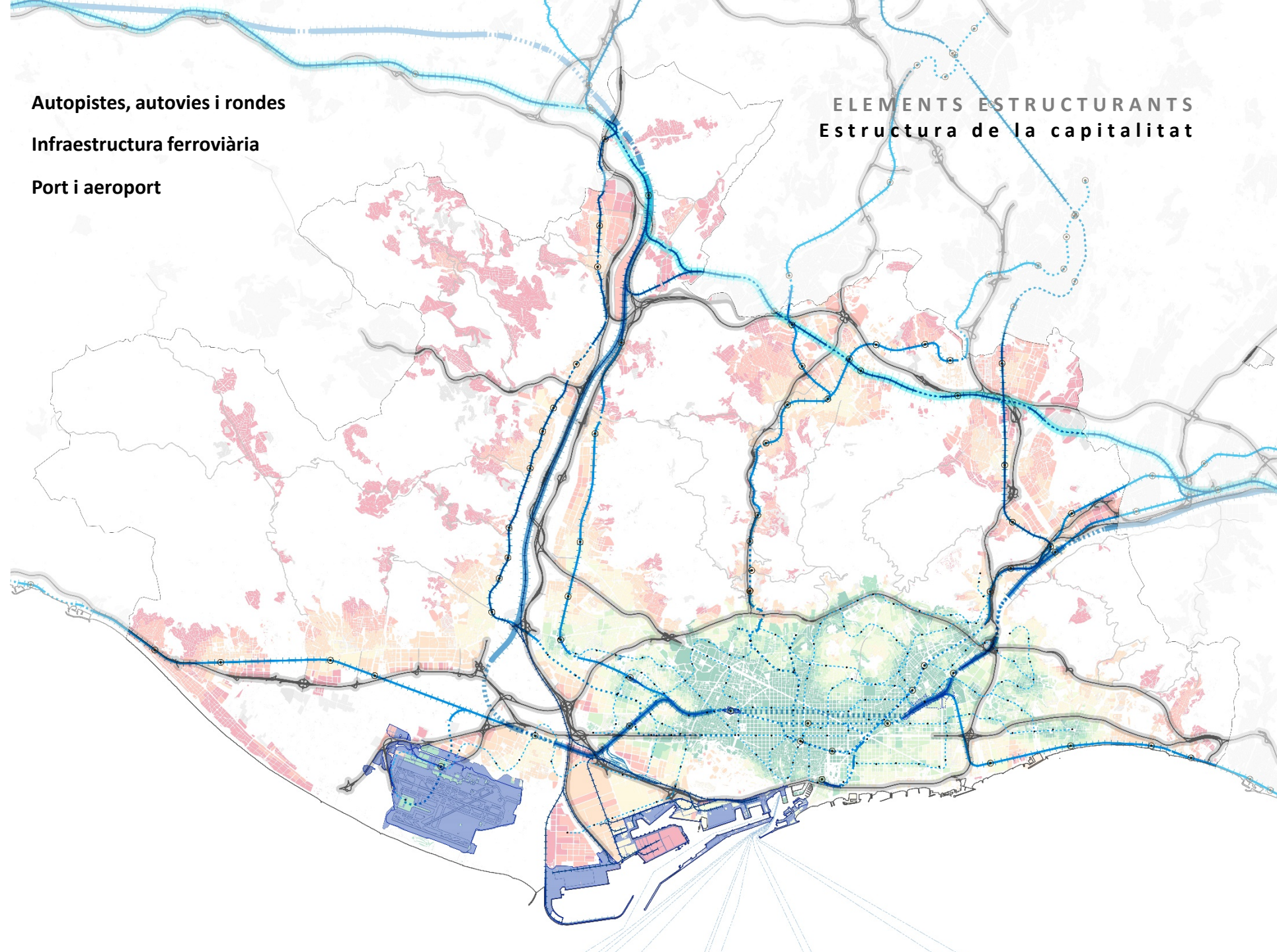


# Infraestructures estratègiques de mobilitat



Autopistes, autovies i rondes  
Infraestructura ferroviària  
Port i aeroport

ELEMENTS ESTRUCTURANTS  
Estructura de la capitalitat



# MOSAIC AGROFORESTAL



## Mosaic agroforestal

## Àrees nucli

Espais allunyats de la pressió antròpica amb una biodiversitat i una connectivitat interna elevades



## Connectors ecològics

Espais estratègics per a la connectivitat ecològica del territori



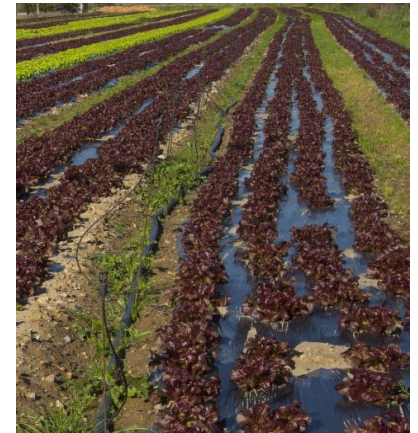
## Àrees de dinamització agrària

Espais agrícoles semiabandonats que tenen la possibilitat de ser recuperats



## Àrees d'alt valor agrari

Àrees que ja tenen una activitat agrícola o ramadera professional de gran valor estratègic



# ESTRATÈGIES D'ACTUACIÓ



## Estratègies d'actuació

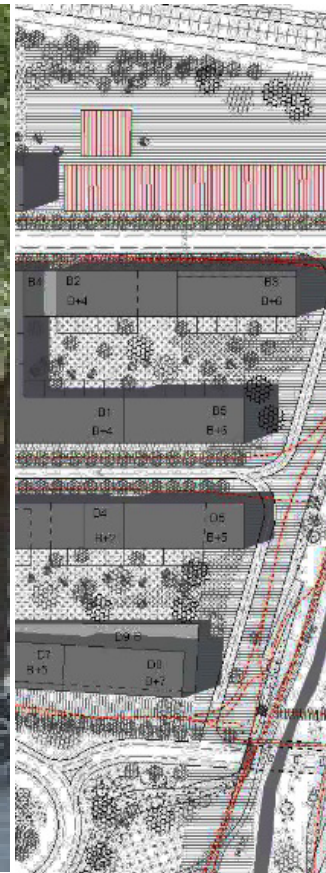
## Àmbits d'oportunitat

Àmbits amb potencial de reforçar el model policèntric.  
El Pla en distingirà de 3 tipus:

Desenvolupament

Remodelació

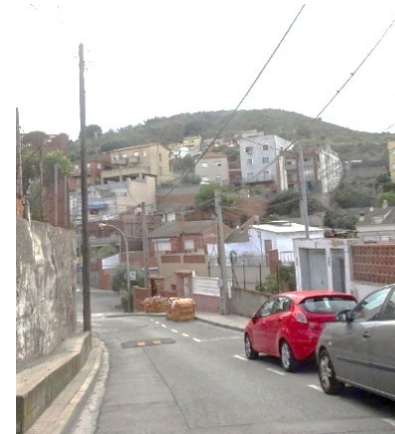
Transformació



## Àmbits de regeneració

AR urbana (Residencials i d'activitat econòmica)

AR del mosaic agroforestal



## Projectes metropolitans

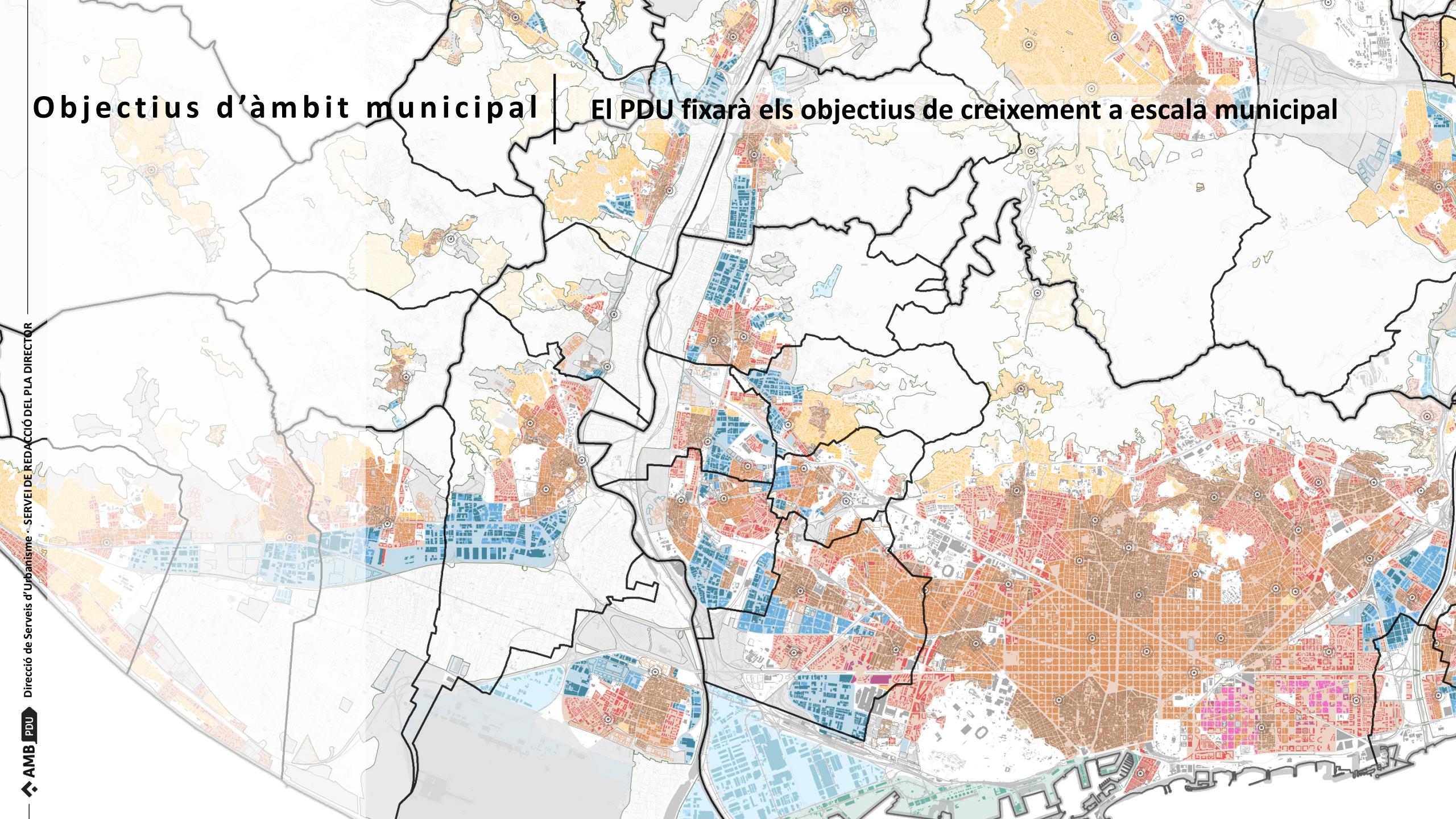
Àmbits susceptibles de desenvolupament o reforma per solucionar fractures i discontinuïtats urbanes





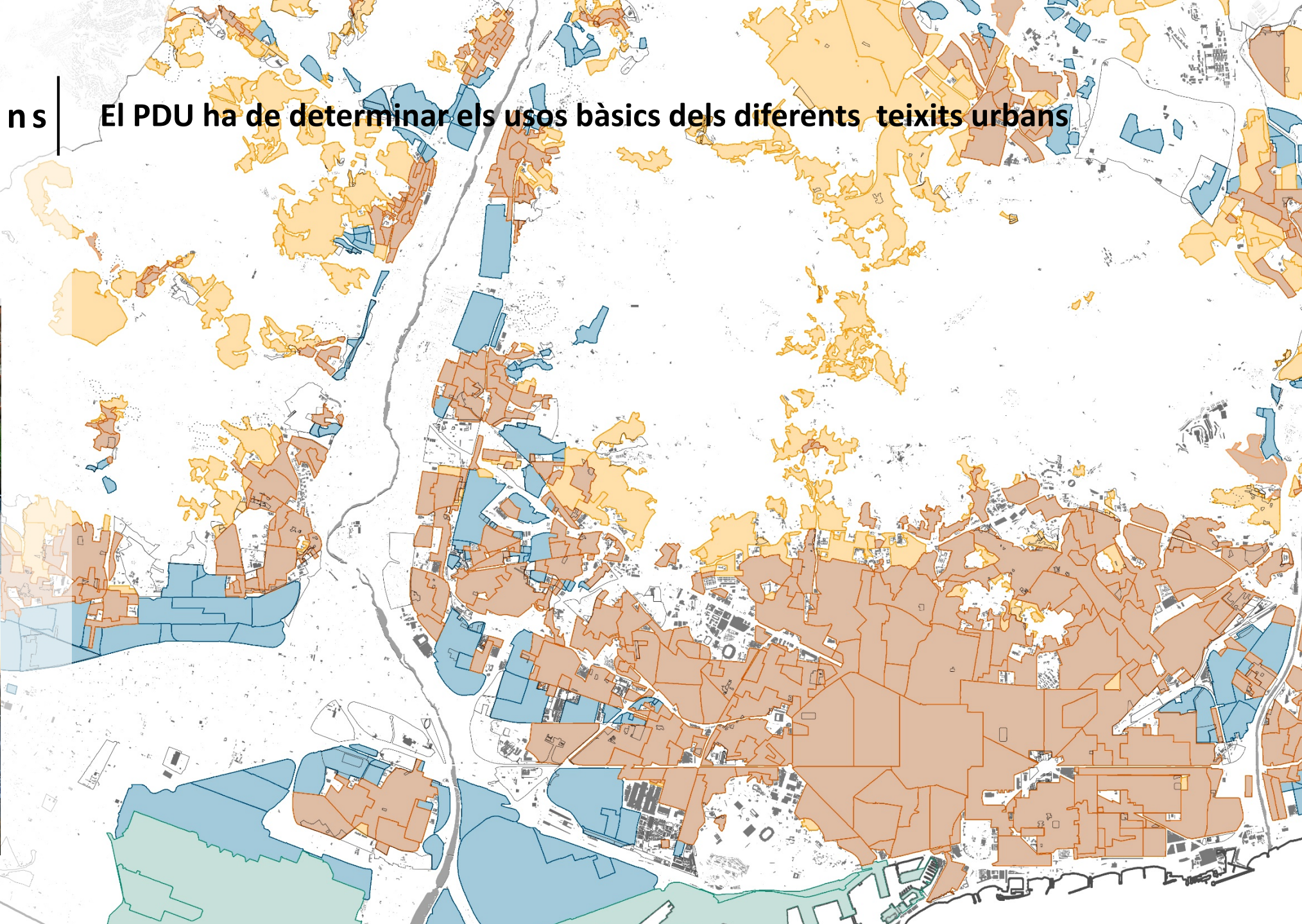
LES DETERMINACIONS DEL PDU  
A DESENVOLUPAR  
PEL PLA GENERAL METROPOLITÀ

# Objectius d'àmbit municipal | El PDU fixarà els objectius de creixement a escala municipal



**Teixits urbans**

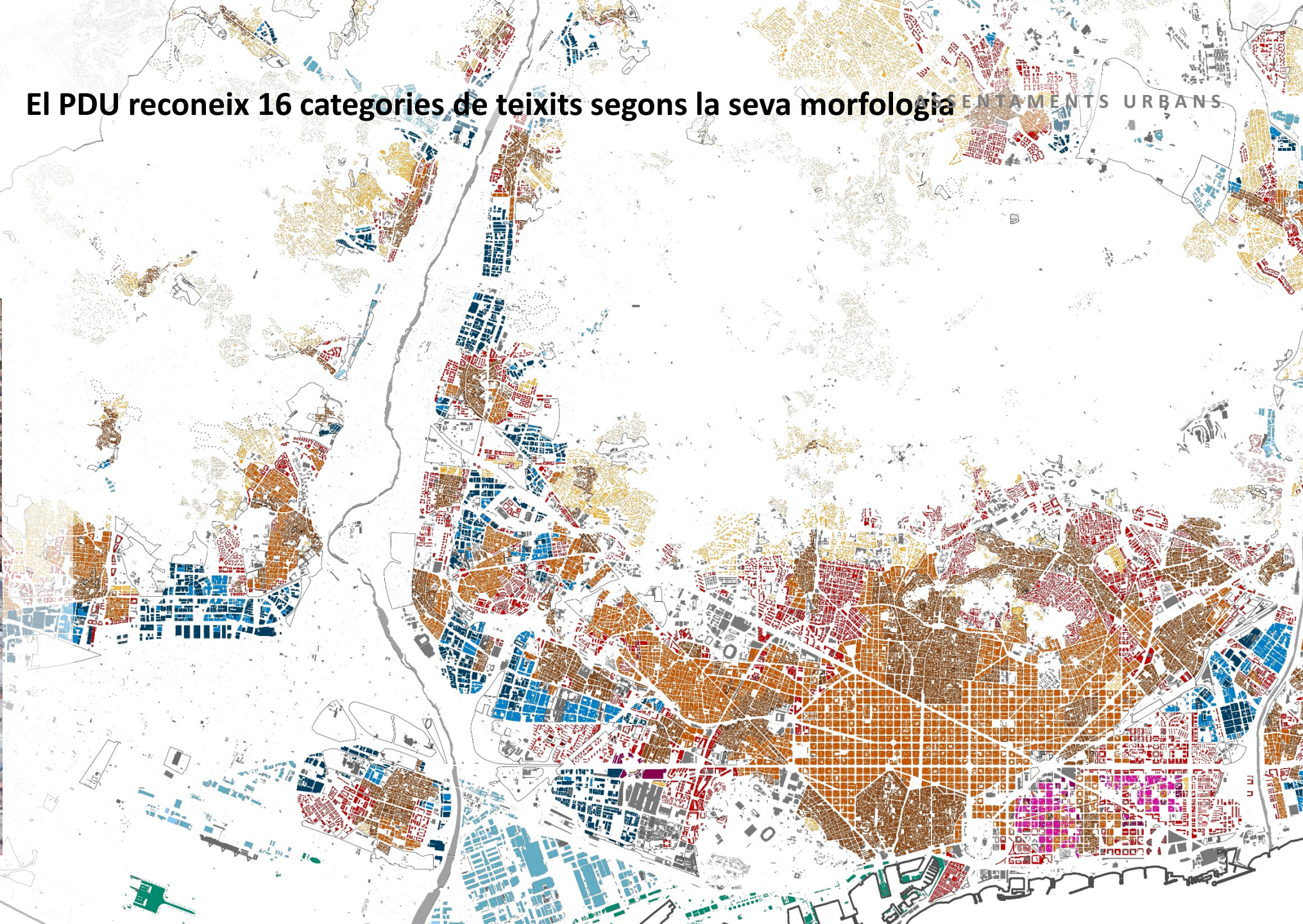
**El PDU ha de determinar els usos bàsics dels diferents teixits urbans**



# Morfologia

El PDU reconeix 16 categories de teixits segons la seva morfologia

ENTAMENTS URBANS



# Normativa urbanística comuna

## ASSENTAMENTS URBANS

PRIMIGENIS Casc Antic  
Sant Cugat del Vallès



BLOCS amb ordenació unitària alineats a vial  
Viladecans



PRIMIGENIS suburbà  
Sant Feliu de Llobregat



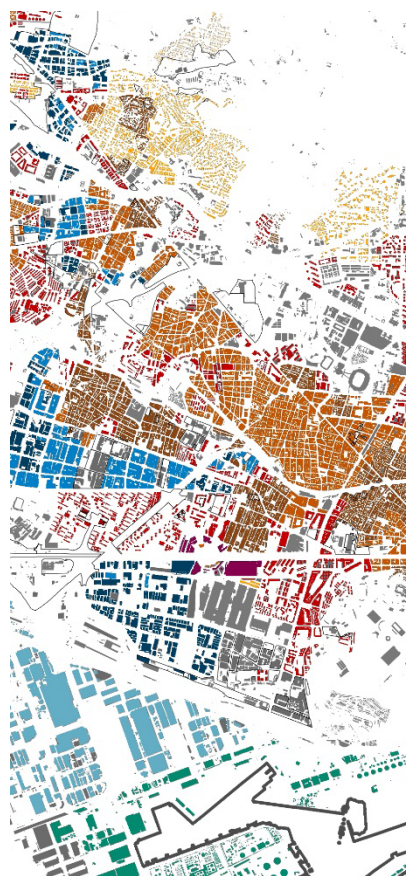
UNIFAMILIARS EN FILERA  
Esplugues de Llobregat



EIXAMPLE CERDÀ  
Barcelona



UNIFAMILIARS MIXTE  
Barcelona



# SÍNTESI DE LA PROPOSTA

