

La seguretat contra incendis en edificis culturals

No deixem
cremar la
nostra Història

Dimecres, 26 de juny de 2019

Auditori Pompeu Fabra

Enginyers Industrials de Catalunya

Via Laietana, 39 - Barcelona

Organitza



Hi col·labora



La seguretat contra incendis en edificis culturals

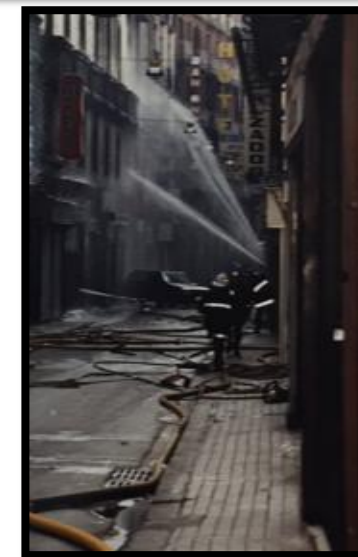
No deixem
cremar la
nostra Història

Organitza



Ferran Torres Garcia
Cap Seguretat Teatre del Liceu

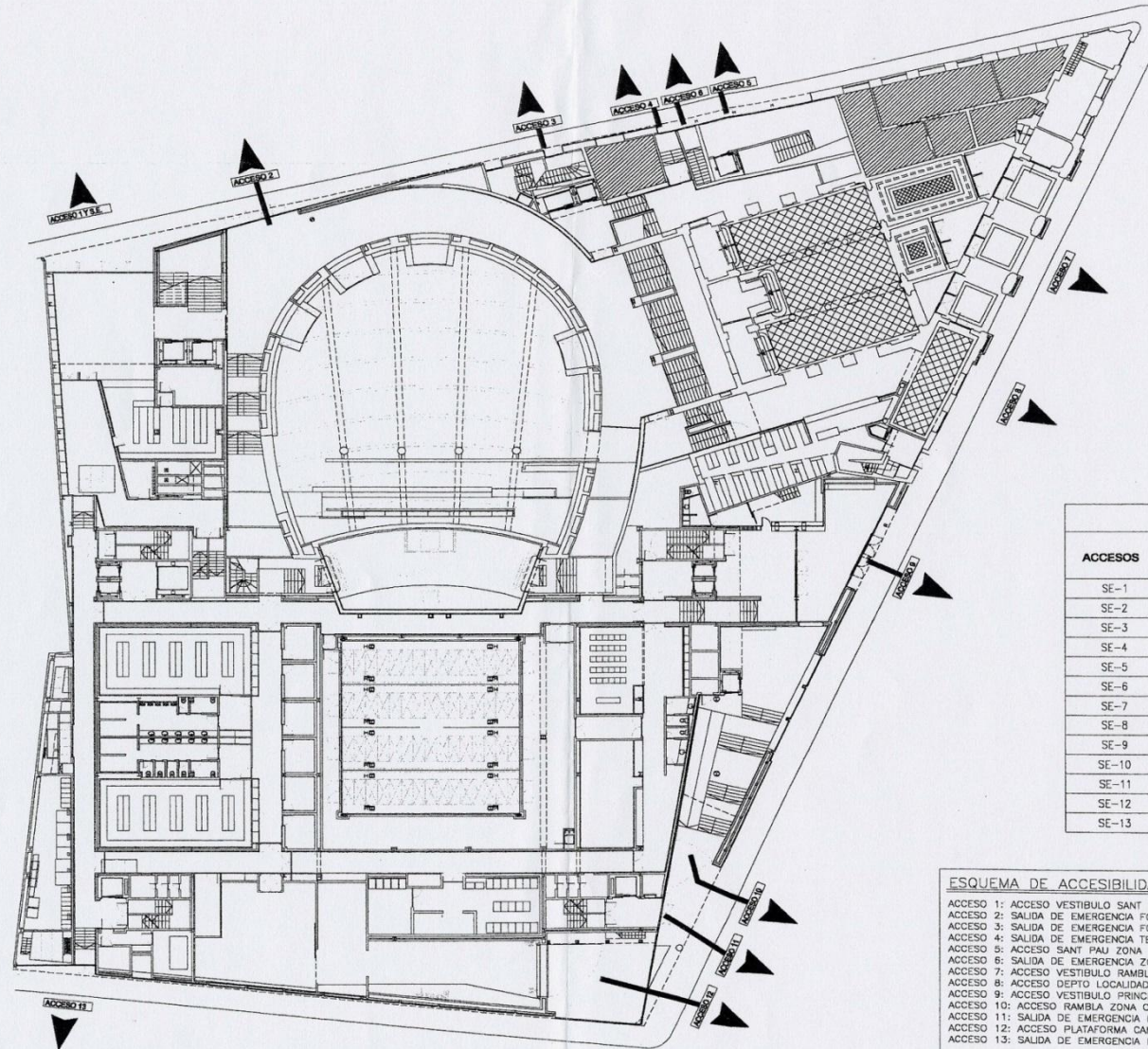




La seguretat contra incendis en **edificis culturals**



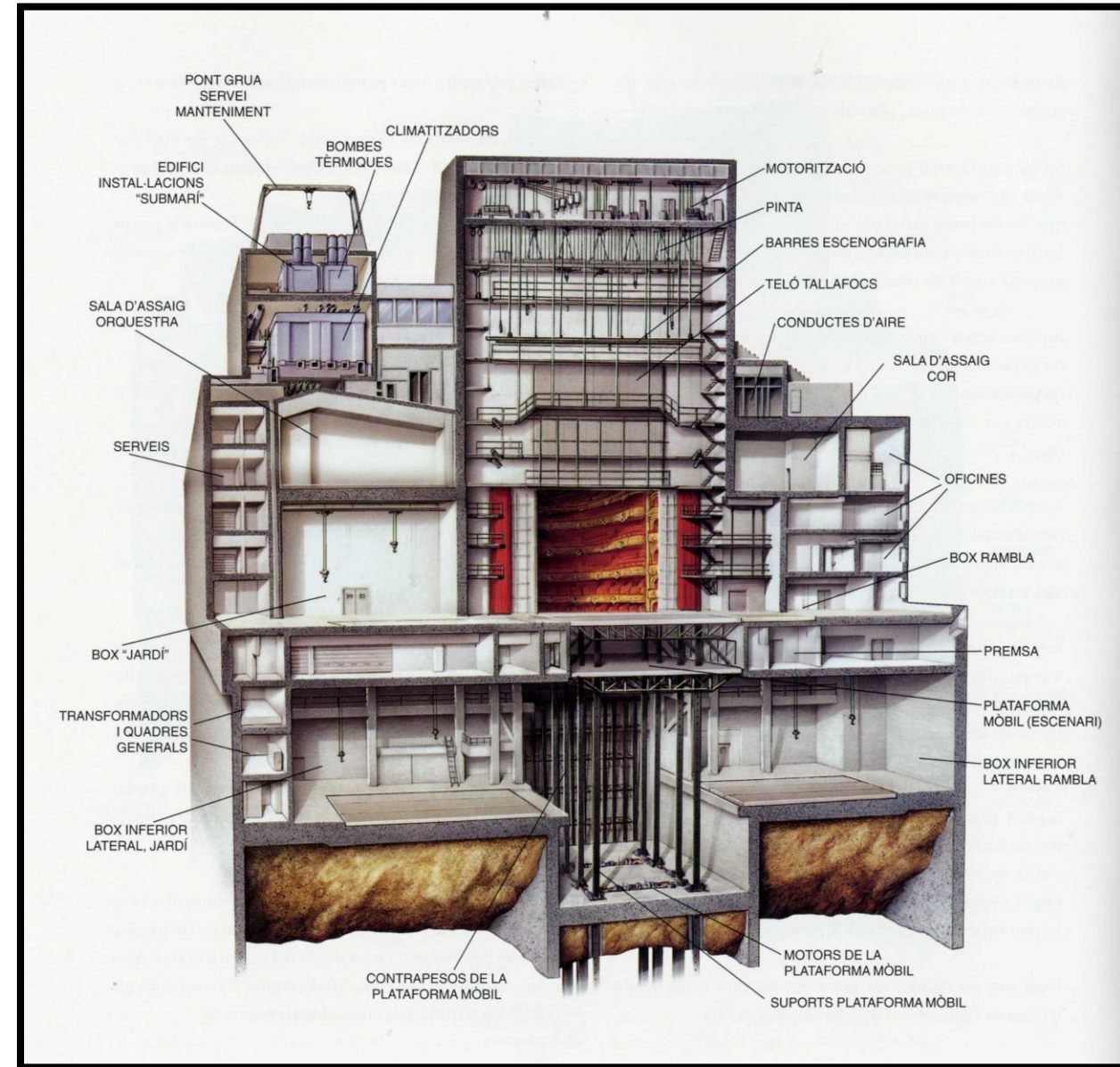
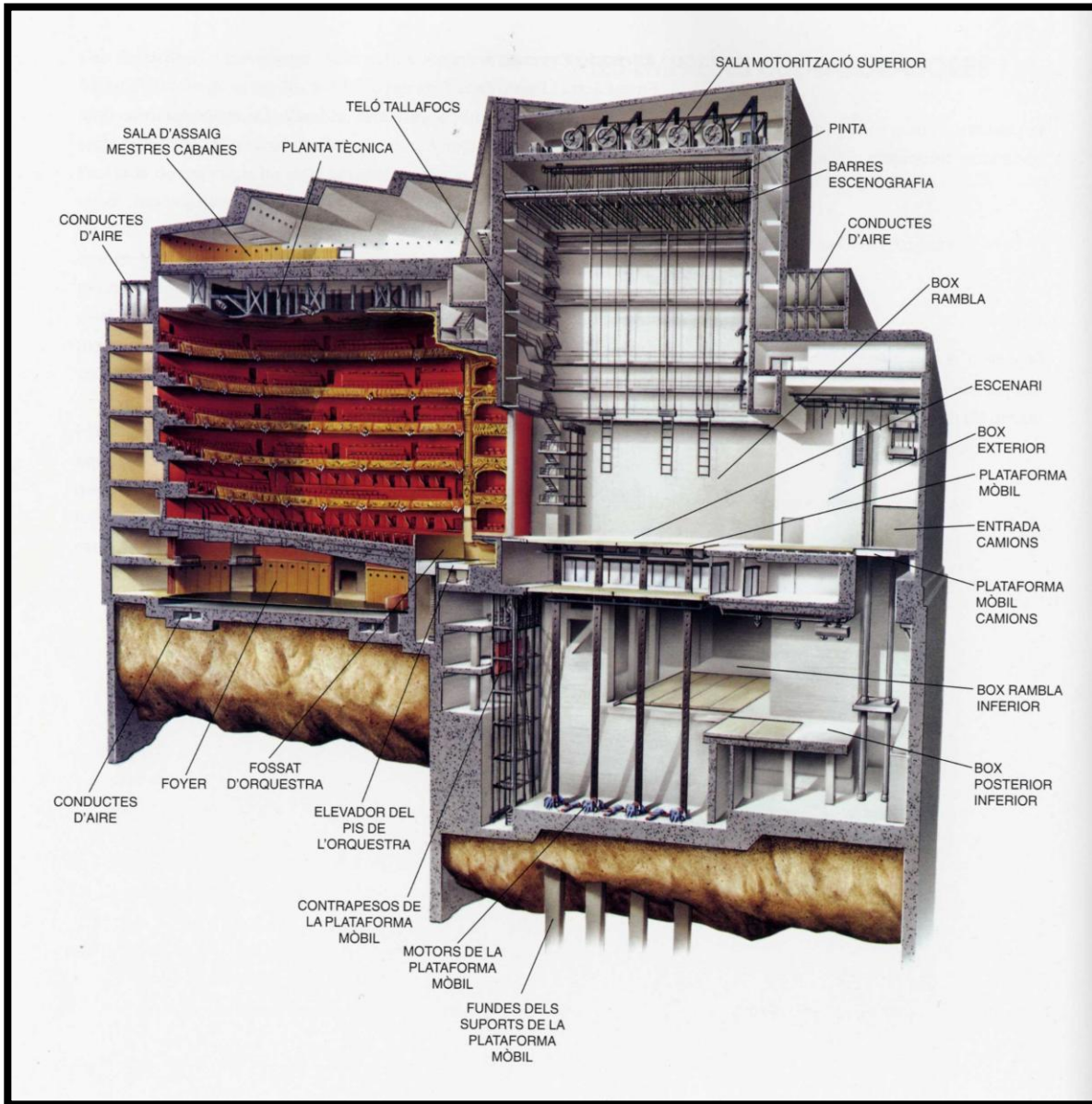
La seguretat contra incendis en **edificis culturals**



PLANTA ACCESOS		
ACCESOS	OCUPANTES ASIGNADOS	ANCHO REAL
SE-1	1.138	7,2
SE-2	250	3
SE-3	250	2
SE-4	353	2
SE-5	82	4
SE-6	83	2
SE-7	627	8
SE-8	206	8
SE-9	107	3
SE-10	135	3
SE-11	108	2
SE-12	-	4
SE-13	215	2

ESQUEMA DE ACCESIBILIDAD E HIDRANTES

- ACCESO 1: ACCESO VESTIBULO SANT PAU Y SALIDA EMERGENCIA TEATRO
- ACCESO 2: SALIDA DE EMERGENCIA FOYER -1
- ACCESO 3: SALIDA DE EMERGENCIA FOYER -2
- ACCESO 4: SALIDA DE EMERGENCIA TEATRO
- ACCESO 5: ACCESO SANT PAU ZONA COMERCIAL
- ACCESO 6: SALIDA DE EMERGENCIA ZONA COMERCIAL
- ACCESO 7: ACCESO VESTIBULO RAMBLA Y SALIDA DE EMERGENCIA TEATRO
- ACCESO 8: ACCESO DEPTO LOCALIDADES Y SALIDA DE EMERGENCIA TEATRO
- ACCESO 9: ACCESO VESTIBULO PRINCIPAL (DIARIO) Y SALIDA DE EMERGENCIA ESCENA
- ACCESO 10: ACCESO RAMBLA ZONA COMERCIAL Y SALIDA DE EMERGENCIA
- ACCESO 11: SALIDA DE EMERGENCIA ESCENA
- ACCESO 12: ACCESO PLATAFORMA CAMIONES
- ACCESO 13: SALIDA DE EMERGENCIA ESCENA



LEY112/2010
REGLAMENTO DE
ESPECTACULOS PUBLICOS

DECRETO 30/2015 DE 3 DE MARZO

CATALOGO DE ACTIVIDADES (ESPECT.PUB.)

LEY 31/95

LEY 5/2014 DE 4 DE ABRIL

REAL DECRETO 314/2006 DE 17 DE MAYO

REAL DECRETO 513/2017 DE 22 DE MAYO

LEY PREVENCIÓN DE RIESGOS LABORALES

LEY DE SEGURIDAD PRIVADA

CODIGO TÉCNICO DE EDIFICACIÓN

RIPCI

Dpto. interior (grado 2)

Instalaciones Teatro (grado 3)

LEY ORGANICA DE PROTECCION DE DATOS

25 mayo 2018 CCTV

PLAN AUTOPROTECCIÓN DEL TEATRO
ACTUALIZACIÓN 2018 PROTECCIÓN CIVIL

REAL DECRETO 137/1993 DE 29 DE ENERO

REGLAMENTO DE ARMAS DE FUEGO

Plataforma Hermes

Orden INT / 1008 / 2017 - 3 Julio

REGLAMENTO INTERNO

(armas detonadoras)

TEATRE DEL

LICEU 6 DE

MAYO 2009

PAU

1) Identificación instalación-inventario
análisis y evaluación riesgos

PROTOCOLOS DE ACTUACIÓN

FLEXIA

CONTROL ACCESO PERSONAS (TRABAJADORES Y VISITAS) tarjetas con patrones de acceso

2) Descripción medios y medidas autoprotección

CONTROL ACCESO ESPECTADORES (FUNCIONES EN ACTOS Y SALA)

CONTROL ACCESO MERCANCIAS (ESCENOGRAFIAS – VESTUARIO -PARTITURAS)

3) Manual de Actuación

CONTROL DE TRABAJOS EN CALIENTE (CORTES Y SOLDADURAS)

CONTROL DE RIESGOS EN ESCENOGRAFIAS (FUEGO REAL - ANIMALES)

4) Implantación mantenimiento y actualización

RIESGOS ANTISOCIALES (MANIFESTACIONES - ATENTADOS)

ROBOS Y HURTOS (INTERIOR Y EXTERIOR PROPIO)

CONTROL DE ACCESO MENORES EN EL TEATRO (SALA Y ZONAS DE TRABAJO)

CONTROL DE VIPs (PERSONALIDADES EN SALA Y ESCENARIO)

RELACIÓN CON F.C.SEGURIDAD DEL ESTADO (INFORMACION RECIPROCA)

CONTROL ARMERO (ARMAS REALES Y DE ESPECTACULOS)

REQUISAS CON PERROS

CONTROL DE CAPACIDADES ESPACIOS EN ACTOS (APLICANDO CTE)

EMERGENCIAS Y EVACUACIÓN (SIMULACROS)

AUDIO VISUALS

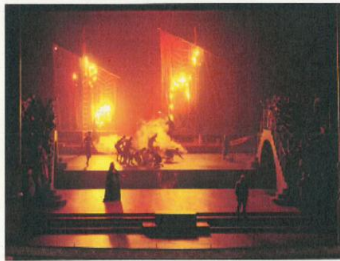
Respecte a retransmissions i/o enregistraments tenim el següent calendari:
4 d'abril de 2019: Directe CAT Música + UER.
7 d'abril de 2019: HD1.
10 d'abril de 2019: HD2 + Directe cines.
13 d'abril de 2019: Audio Descripció.

LUMINOTÈCNIA

Material il·luminat: Estem treballant amb el nou il·luminador. La idea és fer el mateix plantejament tot i que hi haurà més mòbils.

ATTREZZO

Una part de l'attrezzo és llogat a Rental Design i Verona, l'altre és nostre.
Efectes de foc: Les dues veles del valxell s'encenen manualment durant el segon acte. El material utilitzat és Cotó Flaix amb l'icopodil. No deixa residu en forma de brasa.



SASTRERIA

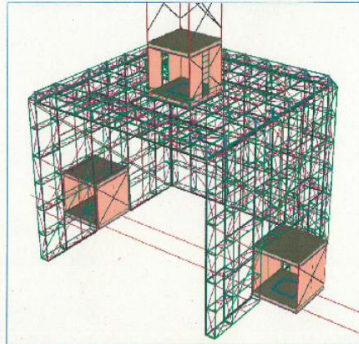
El vestuari del Liceu ja es troba aquí, i la resta és de Verona. Tenim proves de vestuari de cor: 4-5-6-11-12-13 de març de 2019.
Segurament caldrà fer vestuari nou per solistes i alguna cosa nova al cor que encara no ens han informats. Sembla ser que amb el vestuari que ve de Verona han afegit algun extra de vestuari d'una altra producció per fer-lo zenir.
Cal muntar un camerino de vestuari ràpid a BSF per cor dones 18 pax.
El vestuari ha de retornar net a Verona.

CARACTERITZACIÓ

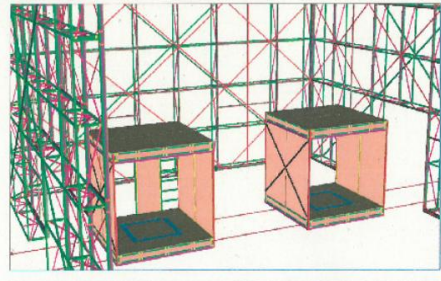
Solistes: La Gioconda, Laura i Altrise necessiten perruca i ho solucionarem amb material del nostre estoc i si no és possible ho confeccionarem.

PREVENCIÓ DE RISCOS LABORALS & SEGURETAT

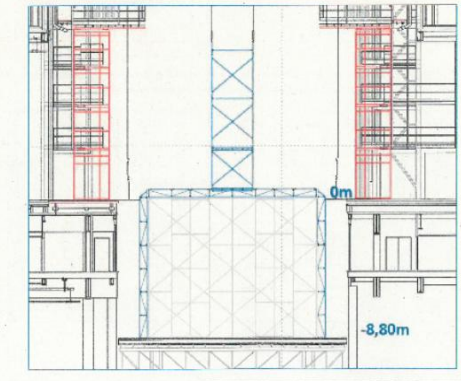
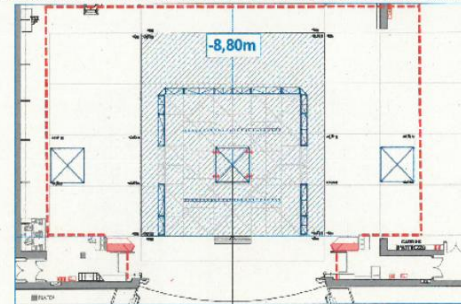
Cub penjat: Els cantants estaran de passada a dalt dintre del cub a un alçada de 9,5m. S'haurà de fer un protocol d'evacuació en cas de tall del subministrament elèctric.



Cubs laterals: Els figurants pugan a sobre de les carres laterals que estan a 2,7m. En aquest cas es limitarà la zona escènica al centre del cub per tal d'evitar caigudes a diferent nivell.



Moviments de MSE: Hi ha risc de caigudes a diferent nivell al voltant del forat generat quan baixen les MSE al final de la producció. En aquest cas es sectoritzarà l'escenari i s'establiran unes condicions especials per tal de limitar l'accés a l'escenari. (S'informarà degudament del protocol a seguir)



Asunto: Nabucco

Buenos días, los motivos concretos de esta carta son ,

- **confirmar la información del departamento de Atención al abonado, que el fuego que se ve en escena a la escenografía de la ópera Nabucco es fuego real.**
- **personalmente considero que es una irresponsabilidad absoluta y una falta de respeto, no sólo hacia los espectadores y todo el personal presente que se la juegan, sino también para con toda la sociedad que apoyó la reconstrucción del Liceo.**
- **se debe pensar de una manera muy rara para poner fuego real en el escenario.**
- **ustedes tienen derecho a arriesgar tanto con estas cosas?**
- **si ustedes pueden demostrar que hay medidas especiales y suficientemente eficientes de cara a un posible accidente, tal vez podremos asistir a la representación sin estar excesivamente atemorizados.**

Concepto de Seguridad

- El concepto de Seguridad es variado, significando cosas diferentes a diferentes personas en diferentes contextos.
- Debido a su complejidad, la medición de las actividades en materia de seguridad son frecuentemente discutibles.
- Esto tiene la peligrosa consecuencia de que la función de Seguridad puede ser etiquetada como inadecuada o negligente.
- Muy a menudo, aquellos con una responsabilidad en Seguridad nos cuesta defender nuestras decisiones y acciones contra muchas opiniones que están basadas en la ambigüedad, y más aún en un entorno como es el de un Teatro.

¿Cómo alguien entonces que no tiene responsabilidades en Seguridad, puede afirmar, que alguien o algo está seguro o no?

La seguretat
contra incendis
en **edificis**
culturals

No deixem
cremar la
nostra Història

GRÀCIES
PER LA VOSTRA ATENCIÓ

Liceu **20** Opera
Barcelona

Organitza



Hi col·labora

