

# La seguretat contra incendis en edificis culturals

No deixem  
cremar la  
nostra Història

**Dimecres, 26 de juny de 2019**

Auditori Pompeu Fabra

Enginyers Industrials de Catalunya

Via Laietana, 39 - Barcelona

Organitza



Hi col·labora



**La seguretat  
contra incendis  
en edificis  
culturals**

**No deixem  
cremar la  
nostra Història**

Organitza



**Manel Martín Alegre,**  
Director Tècnic



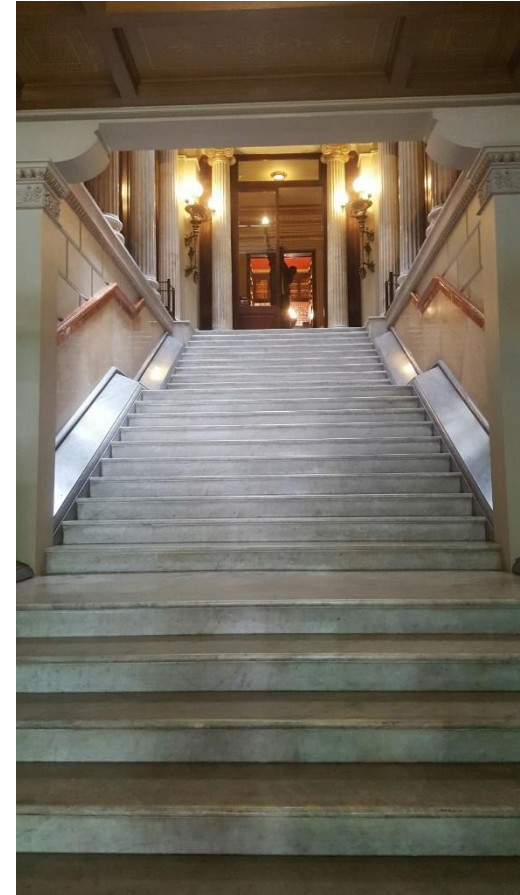
## Legislació Plans d'emergència

### Plans d'emergència.

- Art. 20 Llei 30/95 prevenció RRLL . L'empresari haurà d'analitzar les possibles situacions d'emergència i adoptar les mesures necessàries en primers auxilis,.

### Plans d'autoprotecció.

- **Espanyola**
  - Real Decreto 393/2007, por el que se aprueba la Norma Básica de Autoprotección.
- **Catalana**
  - Decret 82/2010, de 29 de juny, pel qual s'aprova el catàleg d'activitats i centres obligats a adoptar mesures d'autoprotecció i es fixa el contingut d'aquestes mesures.
  - DECRET 30/2015, de 3 de març, pel qual s'aprova el catàleg d'activitats i centres obligats a adoptar mesures d'autoprotecció i es fixa el contingut d'aquestes mesures

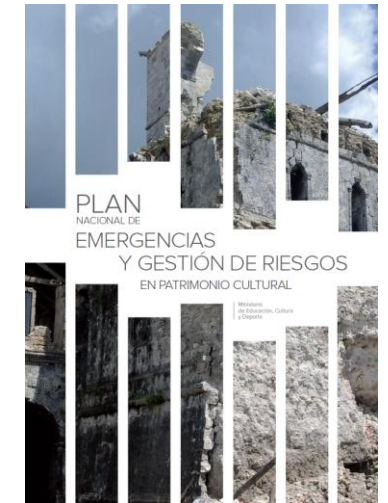
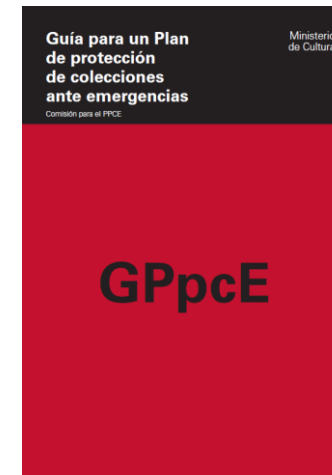


## Guies disponibles

**Guía para un Plan de protección de colecciones ante emergencias**, Ministerio de Cultura, Museos Estatales

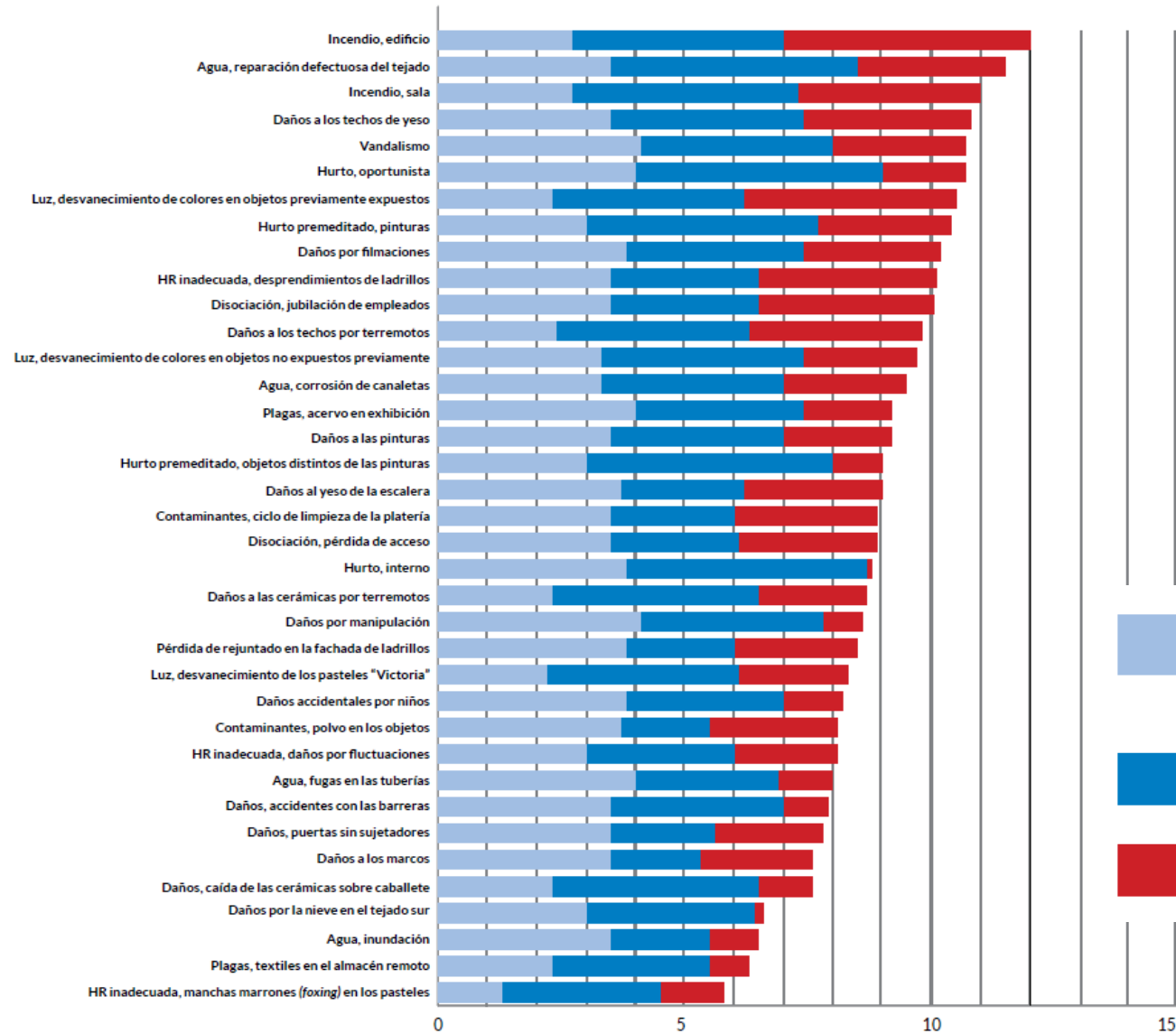
**Guía de Gestión de Riesgos para el Patrimonio Museológico**, IBERMUSEOS, Canadian Conservative Institute, International Centre for the Study of the Preservation and Restoration of Cultural Property.

**Plan Nacional de emergències i gestió de riscos en patrimoni cultural**. Ministerio de Educación, Cultura y Deporte



## Catàleg de riscos





## Exemple de càlcul de magnitud del risc per una casa-museu

- Puntuación de A: ¿Con qué frecuencia o cada cuanto tiempo se produce el evento?  
¿Cuántos años pasarán hasta que un determinado nivel de daño se acumule?
- Puntuación de B: Pérdida de valor esperada en cada ítem afectado.
- Puntuación de C: Porcentaje o fracción afectada del valor del acervo.

## Característiques edificis culturals

- Edificis catalogats
- Dificultats realització obres (elements patrimonials)



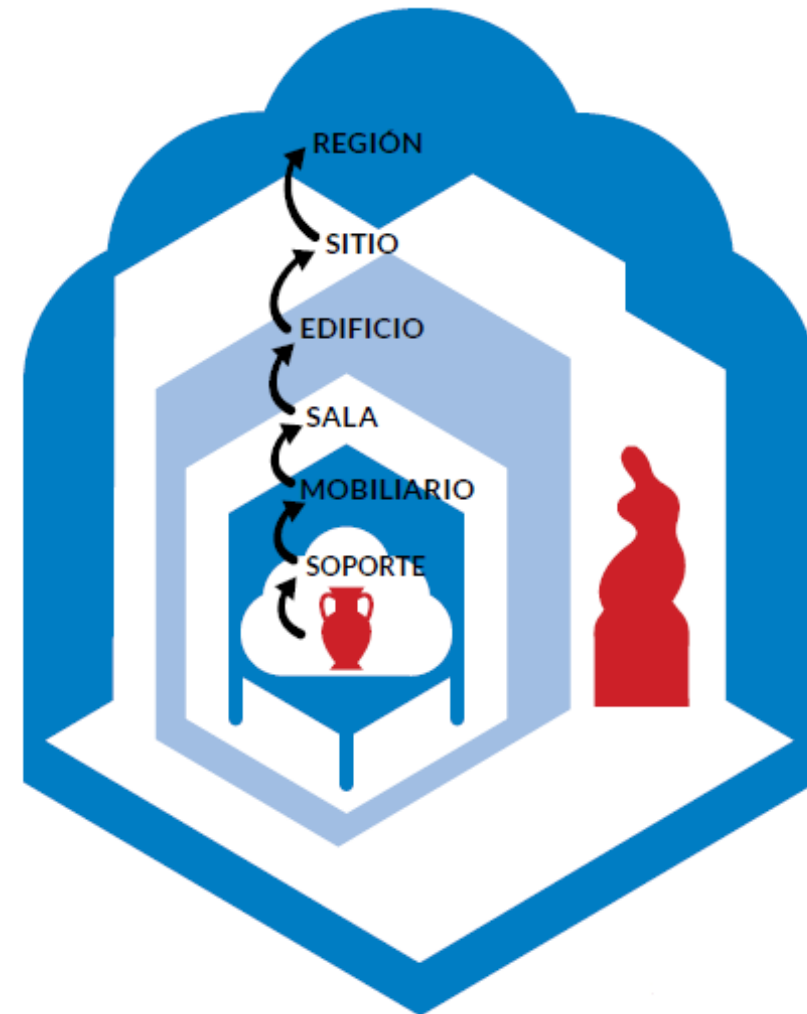
## Problemàtiques habituals

- **Comunes a qualsevol establiment:**
  - Mitjans de protecció contra incendis
  - Sectorització
  - Compliment condicions evacuació
    - Sortides
    - Longitud recorreguts d'evacuació
- **Particulars dels edificis culturals**
  - Són suficients les mesures protectores de les col·leccions?
  - Hi ha peces de les col·leccions que calgui evacuar en cas d'emergència?
  - Hi ha un pla de recuperació?

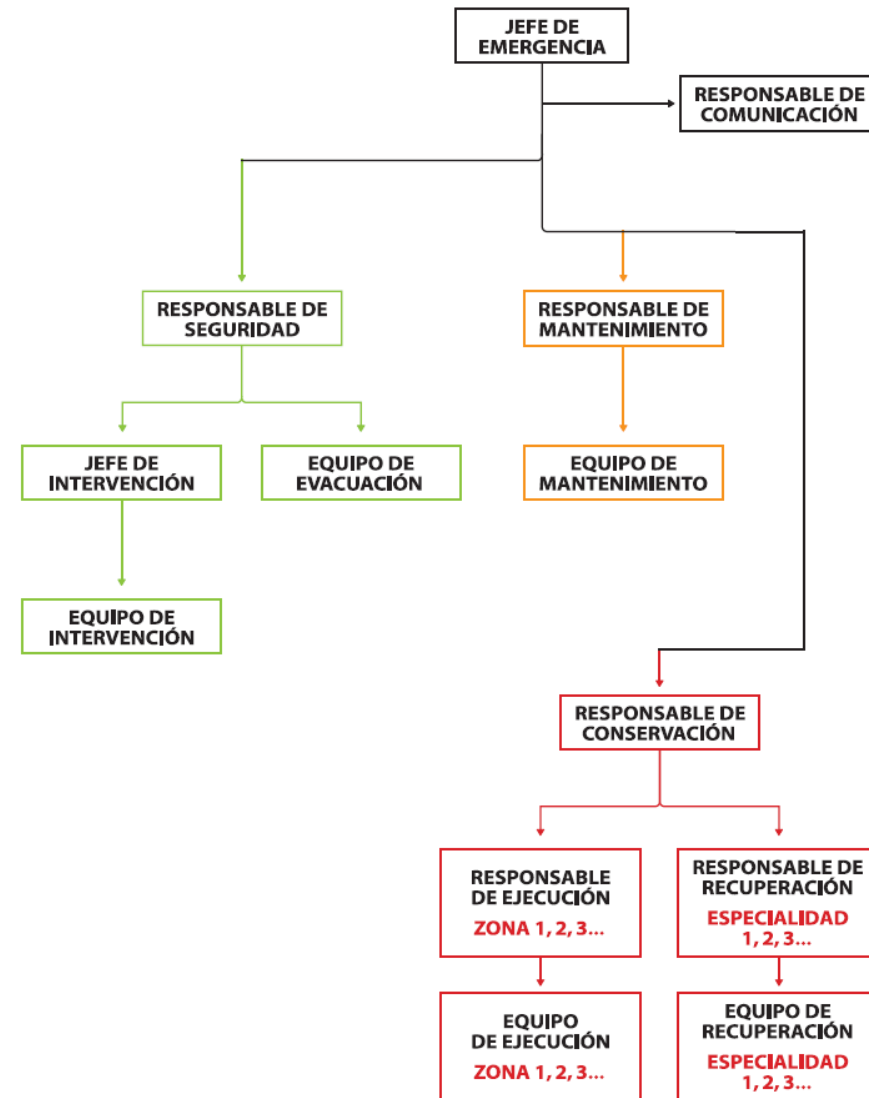




## Estudi de totes les envolvents



## Incorporar al pla d'emergència figures específiques



## La formació

1. **Eqüip primera intercepció** L'EPI ha de disposar d'una formació mínima de caràcter genèric relativa a la identificació de situacions de risc i avisos d'emergència, primera intervenció davant de conats d'incendi, evacuació dels ocupants i aplicació de primers auxilis
2. **Equip de segona intervenció.** L'ESI ha de disposar d'una formació referida a la identificació dels riscos concrets inherents a l'activitat, edifici, instal·lació o infraestructura considerada, a la identificació i instruccions d'ús dels mitjans específics de protecció davant d'aquests riscos i als procediments d'actuació en cas d'emergència, complementant la de l'EPI.



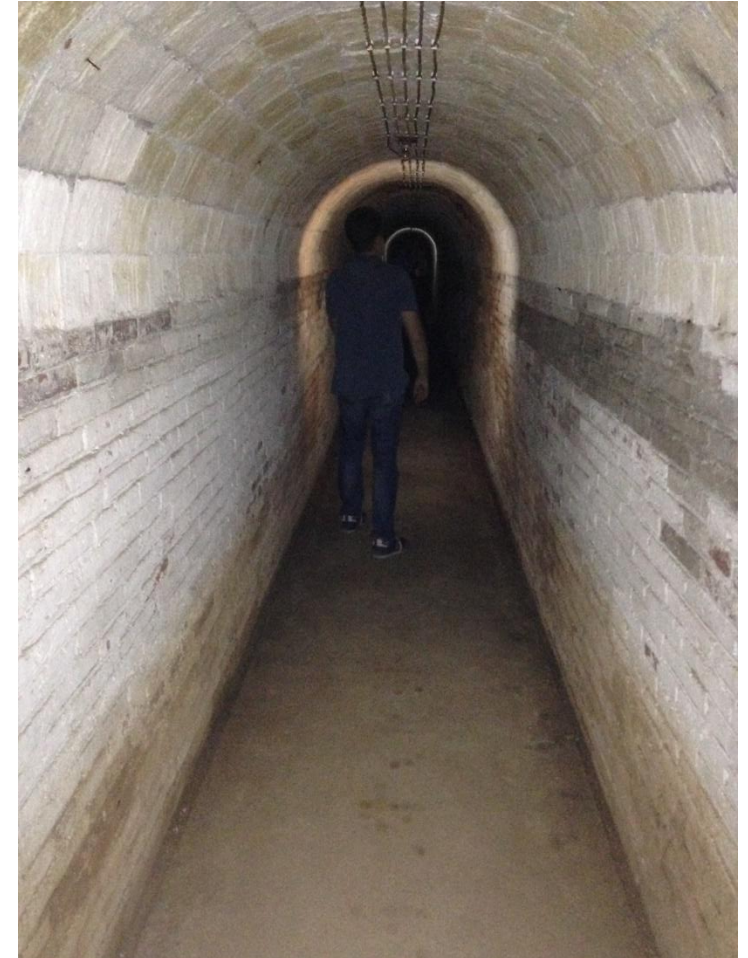
## La formació

### R8-Aclariments sobre la formació dels recursos propis de la TID-PAU .

Equip	Contingut de la formació		Hores lectives (mínimes)
EPI: primera intervenció	<ul style="list-style-type: none"> <li>- Teoria del foc i sectorització</li> <li>- Elements PCI a la instal·lació, activitat o centre</li> <li>- Detecció i alarma</li> <li>- Extinció: ús d'extintors i BIE 25 (si n'hi ha)</li> <li>- Allunyament , evacuació o confinament</li> <li>- Altres actuacions bàsiques d'intervenció</li> <li>- Pràctiques</li> </ul>		4 hores
ESI: Equip de segona intervenció	Bàsic	<ul style="list-style-type: none"> <li>- Teoria del foc avançada</li> <li>- Ús de BIE 25 i/o 45 (si n'hi ha)</li> <li>- Altres instal·lacions de PCI (si n'hi ha: hidrants, detectors, monitors, escuma...)</li> <li>- Formació en riscos específics de l'activitat.</li> <li>- Màscares d'evacuació (si n'hi ha)</li> </ul>	8 hores
	Avançat	<ul style="list-style-type: none"> <li>- ERA (Equip Respiratori Autònom)</li> <li>- Rescat i salvament</li> </ul>	6 hores *
Primers auxilis	Primers auxilis		4 hores
	Desfibril·ladors Extern Automàtic - DEA ( si n'hi ha)		6 hores

## Criteris homologació plans d'autoprotecció

1. **Complet**, amb contingut suficient en tots els apartats que li són aplicables.
2. **Concret**, és a dir, específic d'aquella instal·lació o activitat i el seu entorn actual.
3. **Pràctic i viable**, *ajustat a la realitat diària d'aquella instal·lació i aplicable en cas d'una emergència real.*
4. **Integrable en el sistema de protecció civil de Catalunya**, tant des del punt de vista normatiu com operatiu.



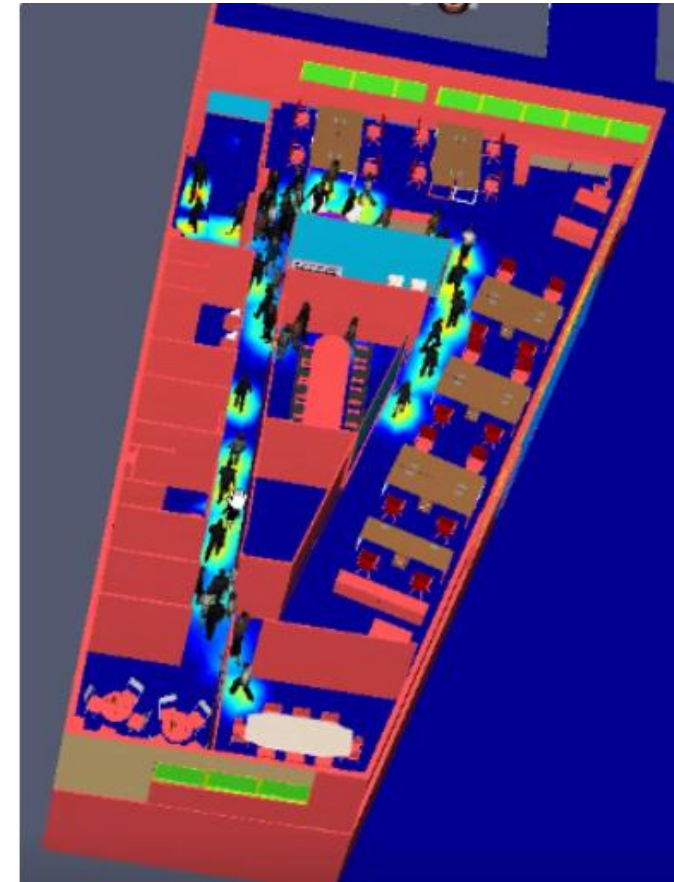
## Compromisos tècnics redactors

- Certifica que l'establiment compleix els requisits d'evacuació
- S'exigeix que amb el PAU s'incloguin els càlculs d'evacuació
- Certifica que l'establiment compleix els requisits de confinament



## El futur

- **Aplicació d'eines de simulació.**
  - Quan no es disposa de llicència, ni normativa aplicable, cal demostrar que es garanteix l'evacuació mitjançant la metodologia ASET-RSET i/o models de simulació del foc i posteriorment d'evacuació.



La seguretat  
contra incendis  
en **edificis**  
**culturals**

No deixem  
cremar la  
nostra Història

**GRÀCIES**  
**PER LA VOSTRA ATENCIÓ**



Organitza



Hi col·labora

