

# Visions estratègiques de la Seguretat i la Protecció Civil.

Autoritat Portuària de Tarragona  
Direcció de Sostenibilitat. - Autoprotecció.

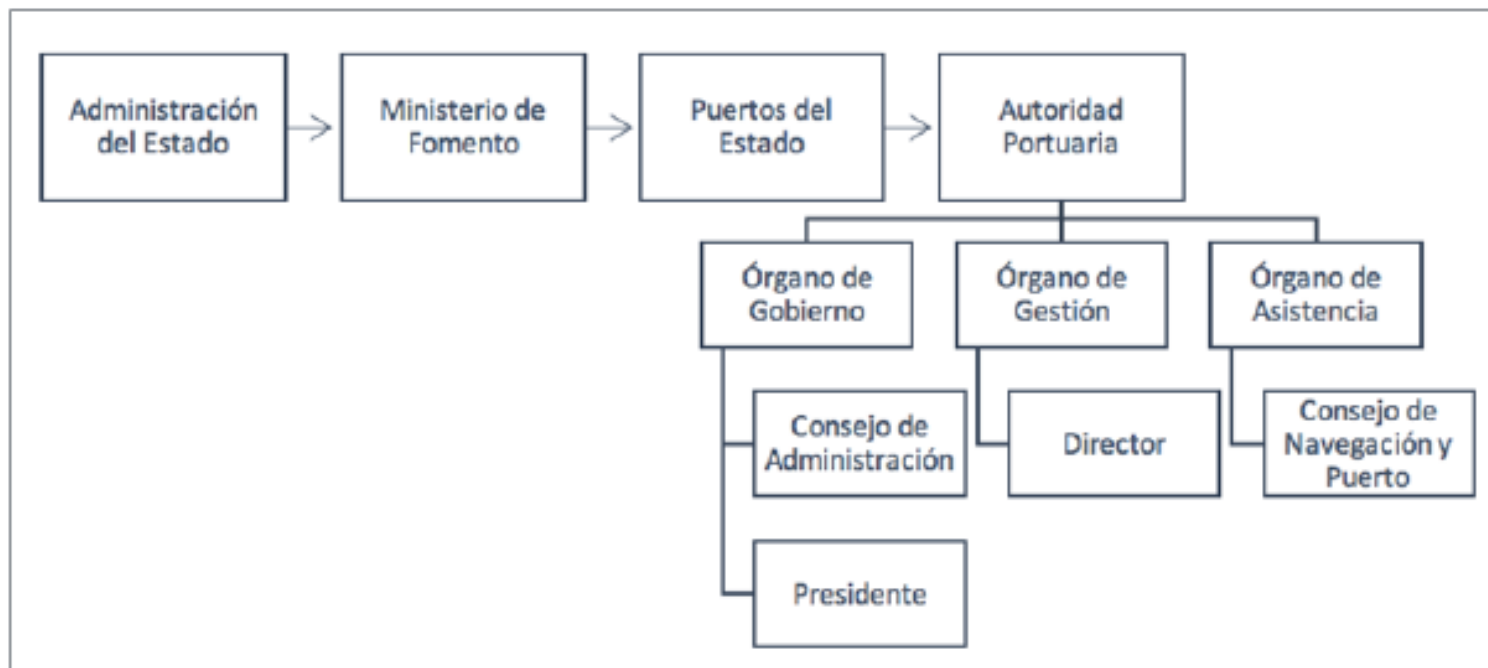


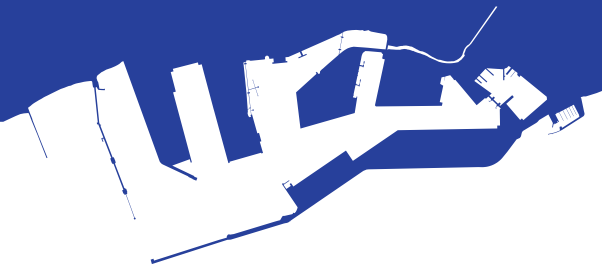
Barcelona, 16 de maig de 2019.

## Gestió de la seguretat integral.

### Estructura organizativa y societaria

Según lo dispuesto en el *Real Decreto Legislativo 2/2011, de 5 de septiembre, por el que se aprueba el Texto Refundido de la Ley de Puertos del Estado y de la Marina Mercante (TRLPEMM)*, las competencias administrativas de los puertos de interés general -ubicados dentro de las zonas dónde España ejerce soberanía, derechos soberanos o jurisdicción- se organizan de la siguiente forma:

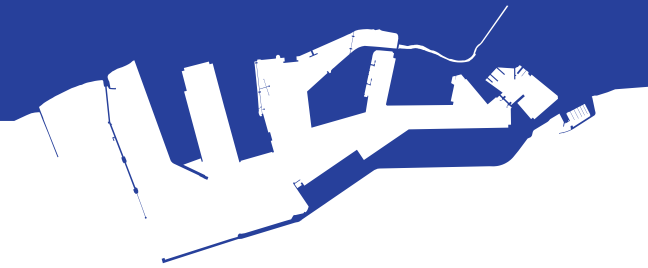




## CARÀCTER INTEGRAL DE LA SEGURETAT

*Estratègia de protecció global, convergent i multi disciplinar.*

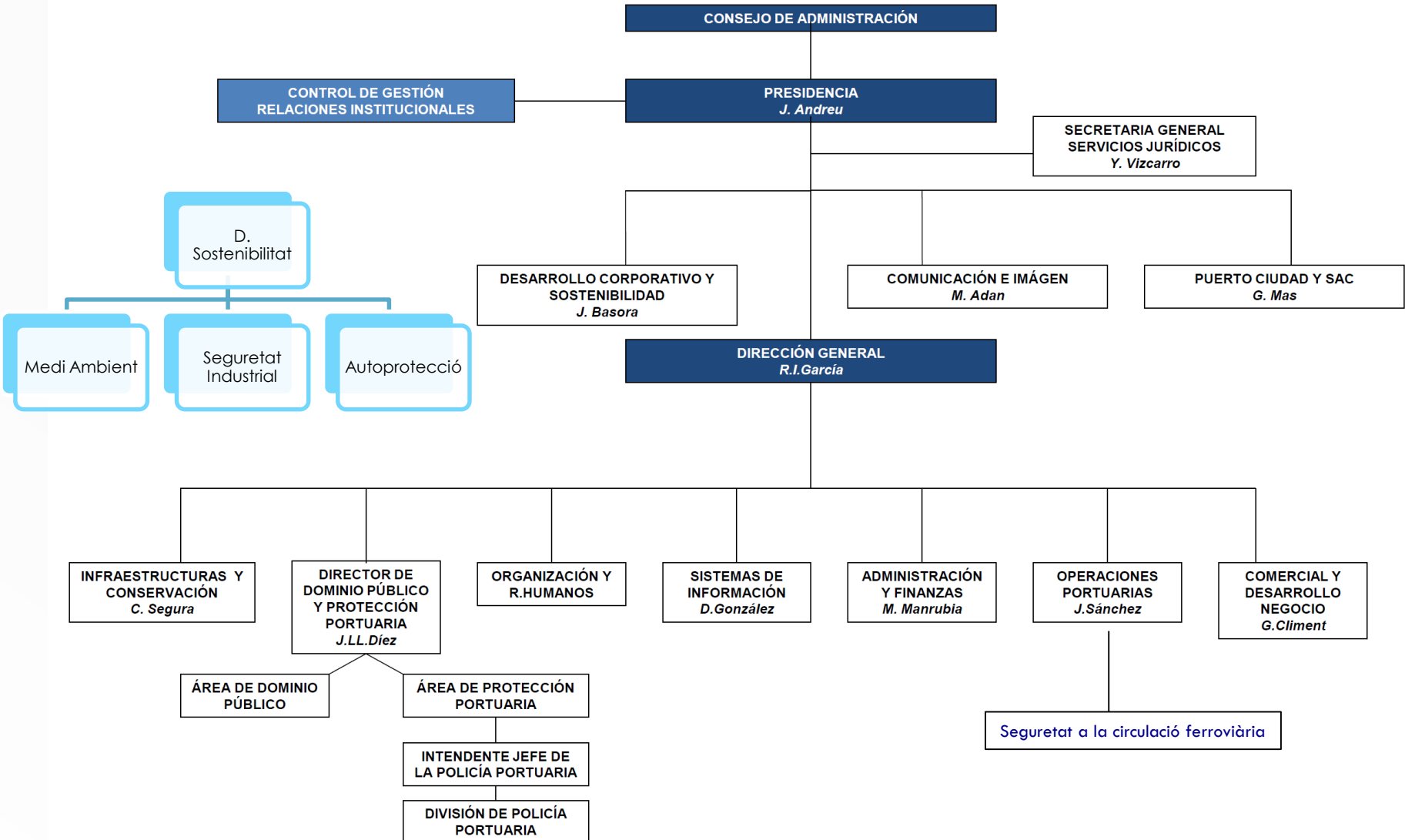
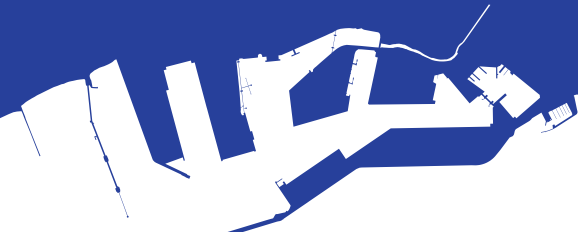
- **Seguretat Operativa marítim - terrestre**
- **Seguretat de la informació**
- **Autoprotecció i protecció civil portuària**
- **Seguretat Física – Protecció portuària**
- **Seguretat del Medi Ambient**
- **Seguretat laboral**
- **Seguretat Industrial**
- **Seguretat ferroviària**
- **Ciber seguretat**



## CARÁCTER INTEGRAL DE LA SEGURIDAD

- **Integración** todas las funciones de seguridad.
- Establecer un **sistema jerarquizado y funcional** que permita la implementación de un **liderazgo efectivo** que aúne todos los departamentos que tengan alguna responsabilidad en temas de seguridad, al mismo tiempo que permita una estrecha colaboración entre los mismos.
- Buscar la máxima **transversalidad** en el modelo de gestión, aprovechando los conocimientos y experiencia de todo el personal de la APT en los respectivos ámbitos, estableciendo una coordinación entre los diferentes departamentos que traten temas de seguridad o colaboren en la elaboración de los planes de seguridad.
- Conseguir la **integración** de todos los medios y sistemas de seguridad de forma totalmente unificada.
- Establecer objetivos, procesos y medios unificados buscando la mayor **eficiencia** posible.
- Establecer **procedimientos de trabajo** que permitan la optimización del uso de los medios, evitando una duplicidad de funciones.

## Direcció de Sostenibilitat. Autoprotecció.



# Política de Seguretat General (APT)

## Principis bàsics

Recolzament i responsabilitat de la alta Direcció

Integració Organitzativa

Convergència interdisciplinària

Seguretat de la informació

Continuïtat

CULTURA DE LA SEGURETAT

UNE ISO 22320

Plans de Contingència APT

Pla d'Autoprotecció

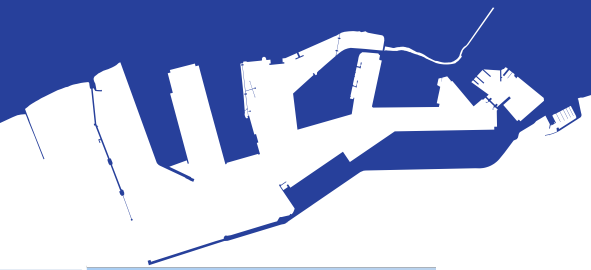
Pla Interior Marítim

Pla de Protecció Portuària

Pla d'Infraestructures Crítiques

Direcció de Sostenibilitat

Direcció de Domini Públic i Protecció Portuària



# Objectius

Millorar la capacitat de resposta d'avant incidents o emergències

Millorar la coordinació, organització i presa de decisions

Millorar les relacions internes i externes de la organització a l'àmbit de la seguretat

Millorar la convergència i transversalitat organitzativa al marc de la seguretat

Millorar la imatge de la organització: la seguretat també com a element diferenciador

CULTURA DE SEGURETAT

# Compromís de l'alta direcció

Aprovació,  
comunicació i  
implantació de la  
PSI

Avaluar el nivell  
d'acompliment de  
normes i  
procediments  
establerts

Designació i  
aplicació de  
recursos econòmics  
i humans

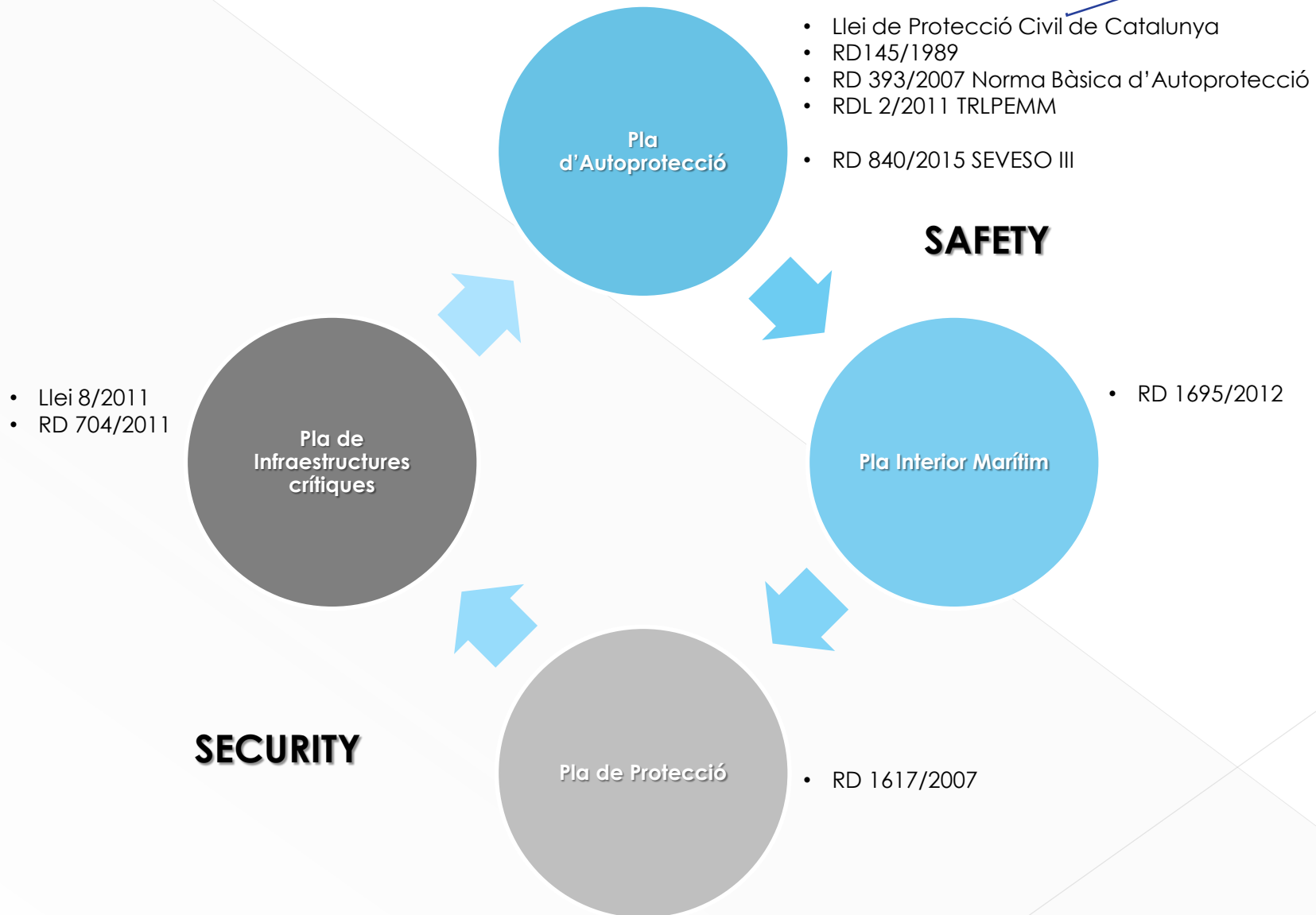
Revisió de la PSI i  
millores necessàries

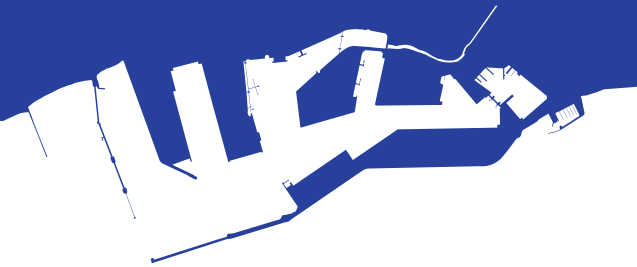
Formació  
adequada del  
personal en funció  
de responsabilitats





## Tipologia de plans de contingència al Port de Tarragona.

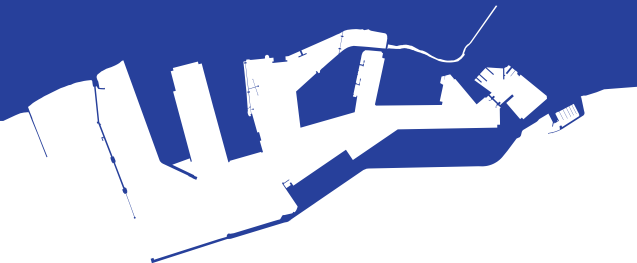




## Tipologia de plans de contingència al Port de Tarragona.

- **Plan de Autoprotección (PAU)**: Para hacer frente a incidentes o emergencias generadas en zonas de servicio no concesionadas en el seno del dominio público portuario (terrestre y marítimo) como consecuencia de su actividad habitual.
- **Plan interior Marítimo (PIM)**: Hacer frente a las contingencias derivadas de la contaminación de la lámina de agua dentro del dominio público portuario, por hidrocarburos o sustancias nocivas potencialmente peligrosas (SNPP).
- **Plan de Protección Portuaria (PPP)**: Define los protocolos de actuación a seguir cuando el origen del incidente o emergencia se encuentra en un acto ilícito.
- **El Plan de Infraestructuras Críticas (PIC – PSO)**, está diseñado para aquellas infraestructuras cuya gestión y funcionamiento no permite soluciones alternativas, no es un plan de contingencia en sí mismo, si no que se trata de un plan en el que se refleja la política de seguridad integral, homogénea y transversal de la empresa.

En todos los casos, En todos los casos, el esfuerzo de los planes de contingencia tiene el doble propósito de prevenir accidentes, así como abordarlos de manera eficiente y segura, minimizando el impacto en el entorno (personas, bienes y medio ambiente), en caso de que aquéllos se produzcan.



## Tipologia de plans de contingència al Port de Tarragona.

Normativa de aplicació vigent a los planes de contingència "SAFETY", en los puertos de interés general.

### Plan de Autoprotección (PAU)

Real Decreto 145/1989, de 20 de enero, por el que se aprueba el Reglamento Nacional de Admisión, Manipulación y Almacenamiento de Mercancías Peligrosas en los Puertos.

Real Decreto 393/2007, de 23 de marzo, por el que se aprueba la Norma Básica de Autoprotección en los centros, establecimientos y dependencias dedicados a actividades que puedan dar origen a situaciones de emergencia.

Real Decreto 840/2015, de 21 de septiembre, por el que se aprueban medidas de control de los riesgos inherentes a los accidentes graves en los que intervengan sustancias peligrosas – SEVESO III.

Decreto 30/2015, de 3 de marzo, por el que se aprueba el catálogo de actividades y centros obligados a adoptar medidas de autoprotección y se fija el contenido de las mismas. De aplicación en la Comunidad Autónoma de Cataluña.

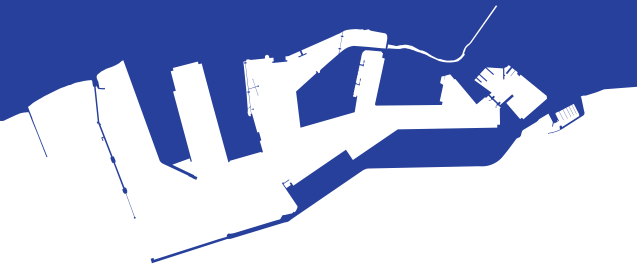
Real Decreto Legislativo 2/2011, de 5 de septiembre, por el que se aprueba el Texto Refundido de la Ley de Puertos del Estado y de la Marina Mercante.

Ley 4/1997 de Protección Civil de Catalunya (artículos 19 y 20).

Ley 17/2015, de 9 de julio, del Sistema Nacional de Protección Civil (artículo 7).

### Plan Interior Marítimo (PIM)

Sistema Nacional de Respuesta, regulado en virtud del Real Decreto 1695/2012, de 21 de diciembre.



## Tipologia de plans de contingència al Port de Tarragona.

Normativa de aplicació vigent a los plans de contingència "SECURITY",  
en los puertos de interés general.

### Plan de Protección Portuaria (PPP)

Real Decreto 1617/2007, de 7 de diciembre, por el que se establecen medidas para la mejora de la protección de los puertos y del transporte marítimo.

### Plan de Infraestructuras Críticas (PIC)

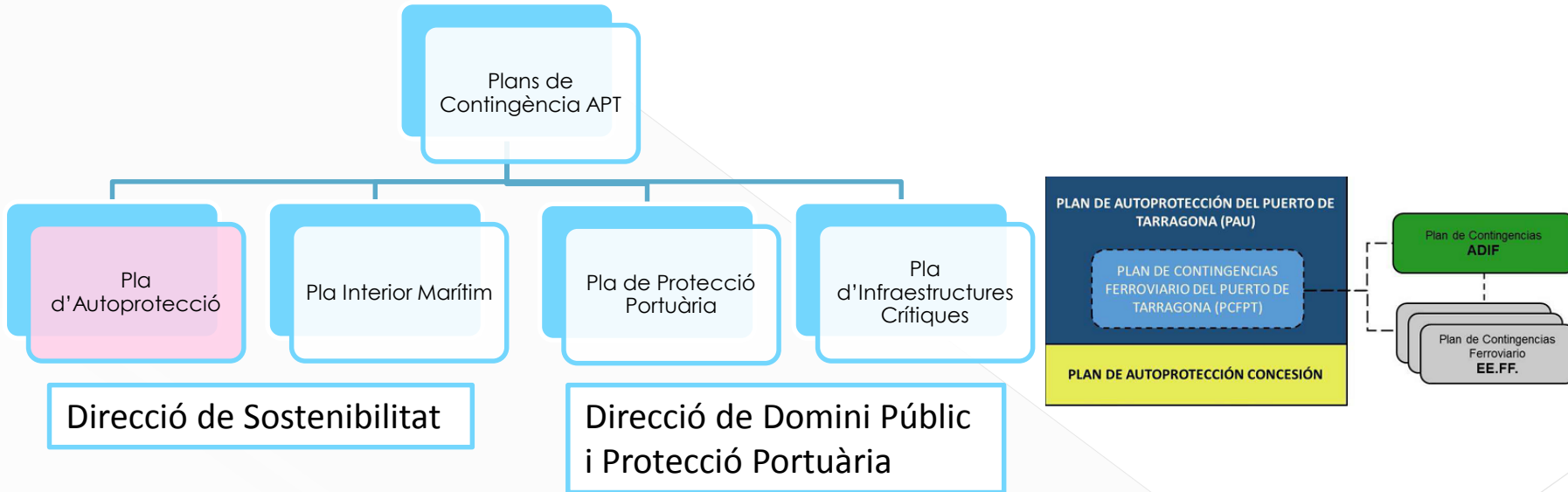
Ley 8/2011, de 28 de abril, por la que se establecen medidas para la protección de las infraestructuras críticas.

Real Decreto 704/2011, de 20 de mayo, que aprueba el Reglamento de protección de las infraestructuras críticas.

Resolución de 8 de septiembre de 2015, de la Secretaría de Estado de Seguridad, por la que se aprueban los nuevos contenidos mínimos de los planes de seguridad del operador (PSO) y de los planes de protección específicos (PSE).

## Direcció de Sostenibilitat. Autoprotecció.

### Comitè de Gestió Intern (APT), d'incidents, emergències i crisis (CGIIEC)



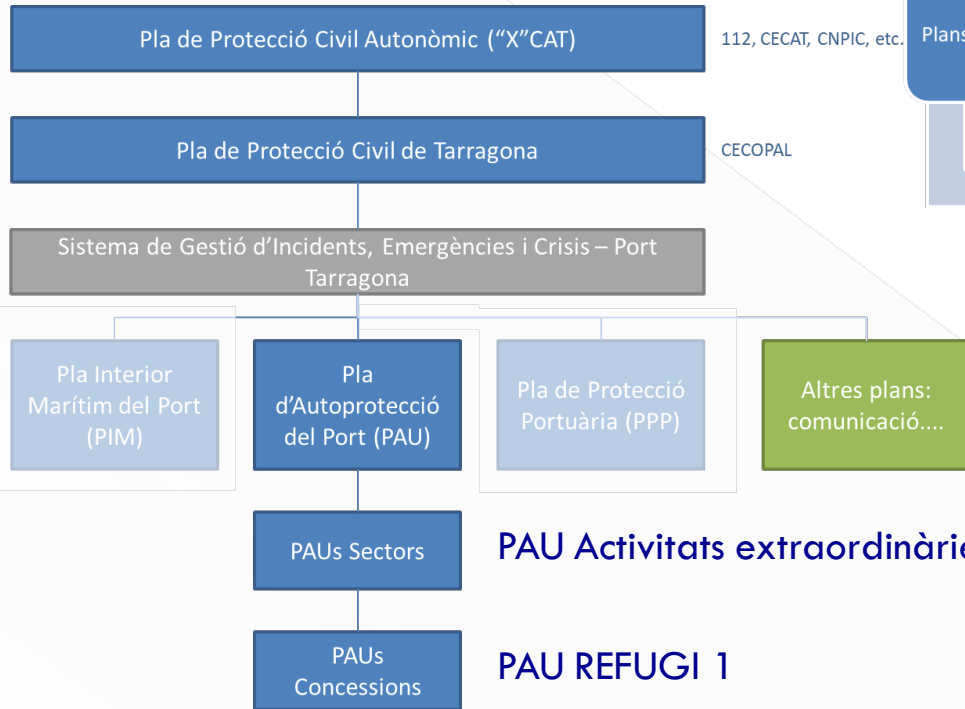
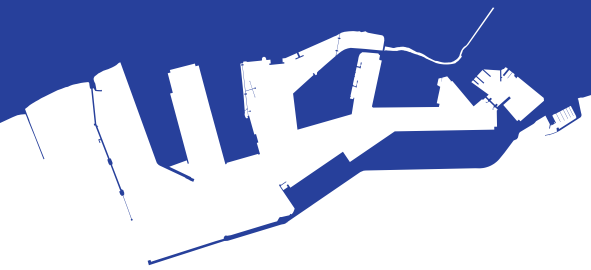
Respecte d'altres plans de contingència vigents a l'Autoritat Portuària de Tarragona, es duran a terme les actuacions de coordinació definides per la normativa d'aplicació vigent a cadascú d'ells, per part dels òrgans de direcció definits a cada pla i segons el nivell d'emergència activat en cada cas.



**Manual d'Actuació i Gestió de Crisis**

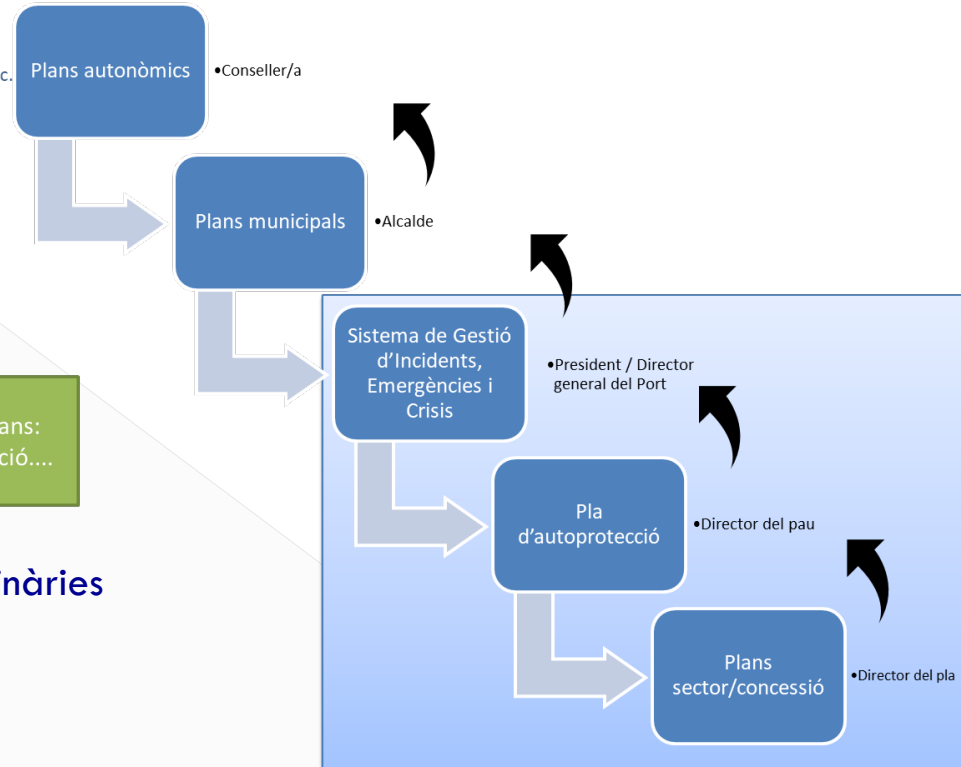
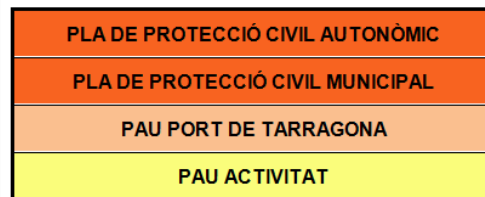
## Direcció de Sostenibilitat. Autoprotecció.

Integració amb plans de nivell superior.



**PAU Activitats extraordinàries**

**PAU REFUGI 1**



Direcció de Sostenibilitat. Autoprotecció.



## Direcció de Sostenibilitat. Autoprotecció.

### Buque:

Plan SAR  
Fire Plan  
Información de detalle del buque

### Terminal:

Plan de Autoprotección  
Movilización de recursos propios  
Información de detalle de la terminal  
Depósitos gasoil  
Ascensores  
ET / Instalaciones eléctricas  
Afectación operativa / circulación FF.CC.

### APT / Capitanía Marítima

Plan de Autoprotección del Puerto  
Coordinación en la gestión de la emergencia  
Activación de los niveles de emergencia del PAU  
Movilización de recursos y equipos de intervención  
Gestión de la información. Comunicación con el exterior y con otras concesiones

ESTRUCTURA DE AUTOPROTECCIÓN





## Direcció de Sostenibilitat. Autoprotecció.

### Equipos de intervenció:

Polícia Portuària (CCV / CCA)

Guardia Civil

Activa Mutua / PREVENPORT / Mitjans sanitaris externs (SEM)

Bombers Parc Químic  
Bombers Generalitat



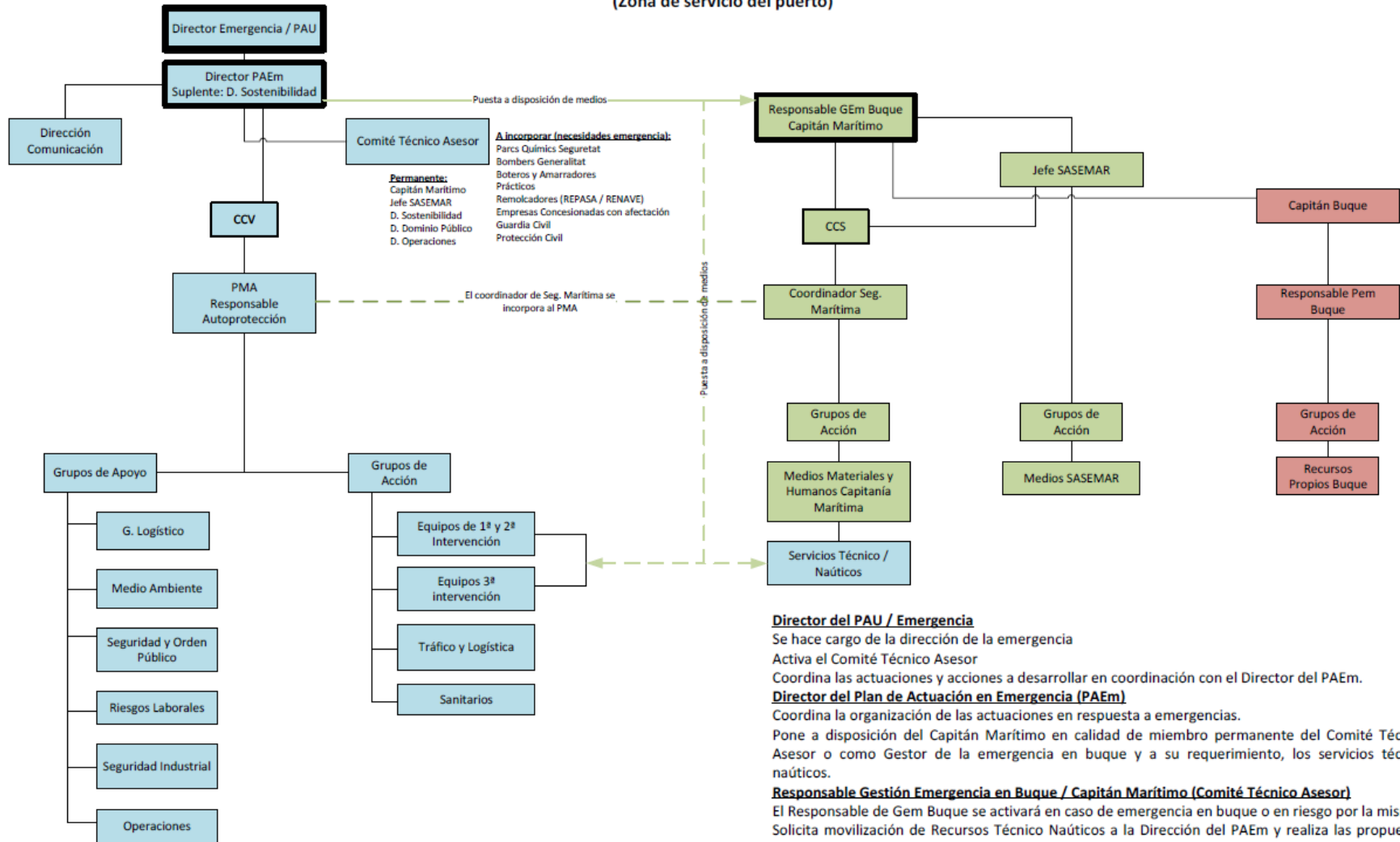
Comandament equips d'intervenció

SASEMAR

Capitania Marítima: coordinació equips tècnic naútics

- Comunicació amb d'altres concessions
- Comunicació amb l'exterior de l'entorn portuari
- 112 / Protecció Civil
- Activació de plans d'àmbit superior

### ESTRUCTURA DIRECCIÓN EMERGENCIA – MANDO ÚNICO APT (Zona de servicio del puerto)



#### **Director del PAU / Emergencia**

Se hace cargo de la dirección de la emergencia

Activa el Comité Técnico Asesor

Coordina las actuaciones y acciones a desarrollar en coordinación con el Director del PAEm.

#### **Director del Plan de Actuación en Emergencia (PAEm)**

Coordina la organización de las actuaciones en respuesta a emergencias.

Pone a disposición del Capitán Marítimo en calidad de miembro permanente del Comité Técnico Asesor o como Gestor de la emergencia en buque y a su requerimiento, los servicios técnico náuticos.

#### **Responsable Gestión Emergencia en Buque / Capitán Marítimo (Comité Técnico Asesor)**

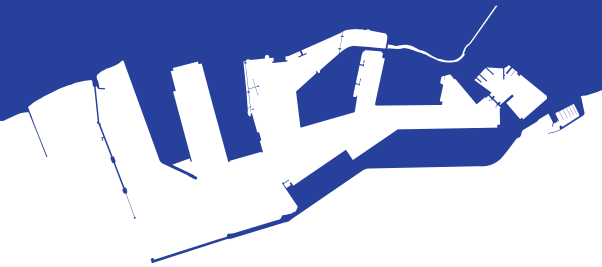
El Responsable de Gem Buque se activará en caso de emergencia en buque o en riesgo por la misma.

Solicita movilización de Recursos Técnico Náuticos a la Dirección del PAEm y realiza las propuestas relativas a la navegación, seguridad marítima y salvamento marítimo que considere necesarias.

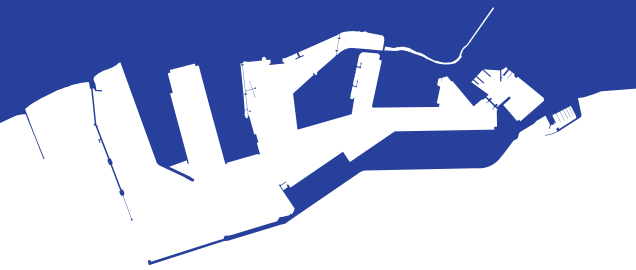
Gestiona, en el ámbito de su competencia, los recursos técnico náuticos puestos a disposición por la Dirección del PAEm en coordinación con la dirección del PAEm.

Dicta pautas de actuación al Capitán del Buque.

Dirección, coordinación y supervisión de las actuaciones operativas en el ámbito de la seguridad marítima, seguridad en la navegación y de la vida humana en el mar, en el ámbito de sus competencias y en concordancia con las actuaciones de emergencia establecidas por la Direc. PAEm.



- **Plans de contingències**
- **Formació**
- **Canvis normatius**
- **Procediments d'actuació**
- **Integració entre plans**
- **Plan d'àmbit superior**
- **Equips d'intervenció**
- **Equips de direcció d'emergència multidisciplinaris**
- **Gestió de la comunicació**
- **Relacions internes i externes de la organització (grups d'interès)**
- **Continuïtat de negoci**
- **Resiliència**
- **Coordinació de les actuacions**
- **Conèixer objectius i necessitats de la resta de participants**
- **Transversalitat**
- **Visió global de la seguretat**





**JESUS TEVA CORDOBA**

Responsable de Autoprotección y  
Mercancías Peligrosas.

# I JORNADES TÈCNIQUES DE SEGURETAT I GESTIÓ D'EMERGÈNCIES EN L'ÀMBIT MARÍTIM PORTUARI

**TARRAGONA, 20 i 21 juny - 2019**



Port de Tarragona

[www.porttarragona.cat](http://www.porttarragona.cat)