

# La intervenció dels bombers

Héctor Carmona Bailo  
Cap de la Unitat de Protecció Civil  
Servei de Prevenció, Extinció d'Incendis i Salvaments  
Ajuntament de Barcelona

7 de febrer de 2019





# La intervenció dels bombers



Incendi Institut Josep Pla (20/03/2011)

*(Font: Diari Ara)*



**Bombers de Barcelona**



# La intervenció dels bombers



Incendi Institut Josep Pla (20/03/2011)

(Font: Diari Ara)



**Bombers de Barcelona**



# La intervenció dels bombers

Característiques dels incendis per façana:

- Ràpida propagació, en més d'una direcció
- Afectació a diverses plantes. Possibles nous focus d'incendi tant en plantes superiors com inferiors
- Degoteig o caiguda d'elements
- Molt vistosos (alarma social)
- Difícil control
- Molt diferents segons la tipologia constructiva de la façana





# La intervenció dels bombers

Tipus de façanes:

- Lleugeres
- Pesants
- Prefabricades

Els materials possibles que ens podem trobar en totes elles són molt variats i provoquen situacions molt diferents:

- Contribució a l'incendi per irradiació
- Aportació de gasos combustibles a l'interior de l'edifici
- Trencament de paraments exteriors: incendis completament ventilats però alta dissipació tèrmica





# La intervenció dels bombers

Incendis en façana poden ser produïts per:

- Material constructiu de la façana
- Aïllament
- Recobriments exterior

La façana pot ser part de l'estructura o no:

- Risc de col·lapse
- Despreniments
- Degoteig







# La intervenció dels bombers

## Incendi Hotel Catalonia Ramblas

Incendi al pati interior amb propagació a façana

Crema el revestiment

Afectació a l'interior





# La intervenció dels bombers





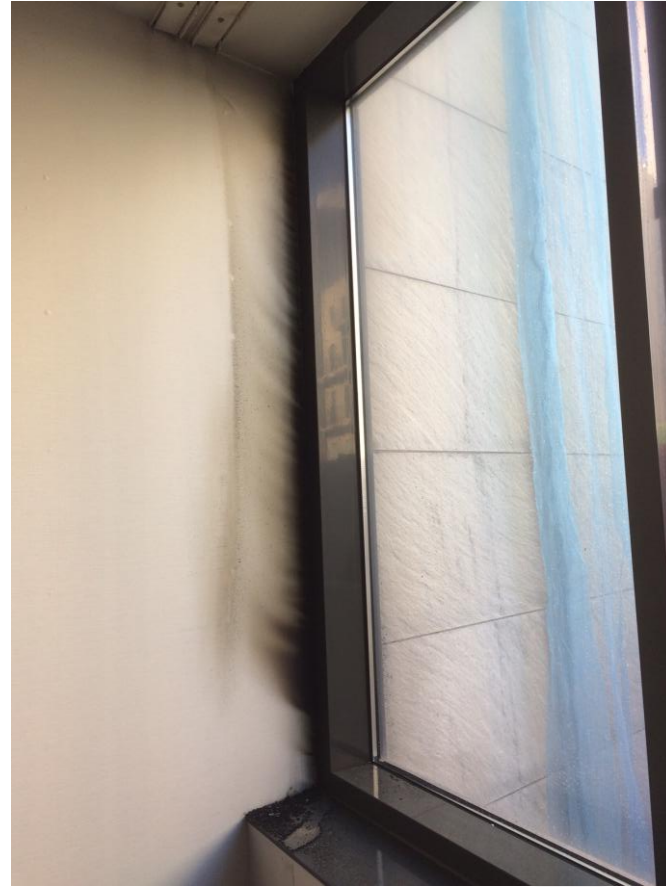


# La intervenció dels bombers

## Incendi Hotel Catalonia Ramblas

Incendi al pati interior amb propagació a façana

Afectació a l'interior per finestres





# La intervenció dels bombers

Incendi Torre Windsor



Bombers de Barcelona



# La intervenció dels bombers

Afectació estructural:

Part de la façana tenia funcions estructurals: esfondrament parcial de forjats

Nucli central de formigó resisteix







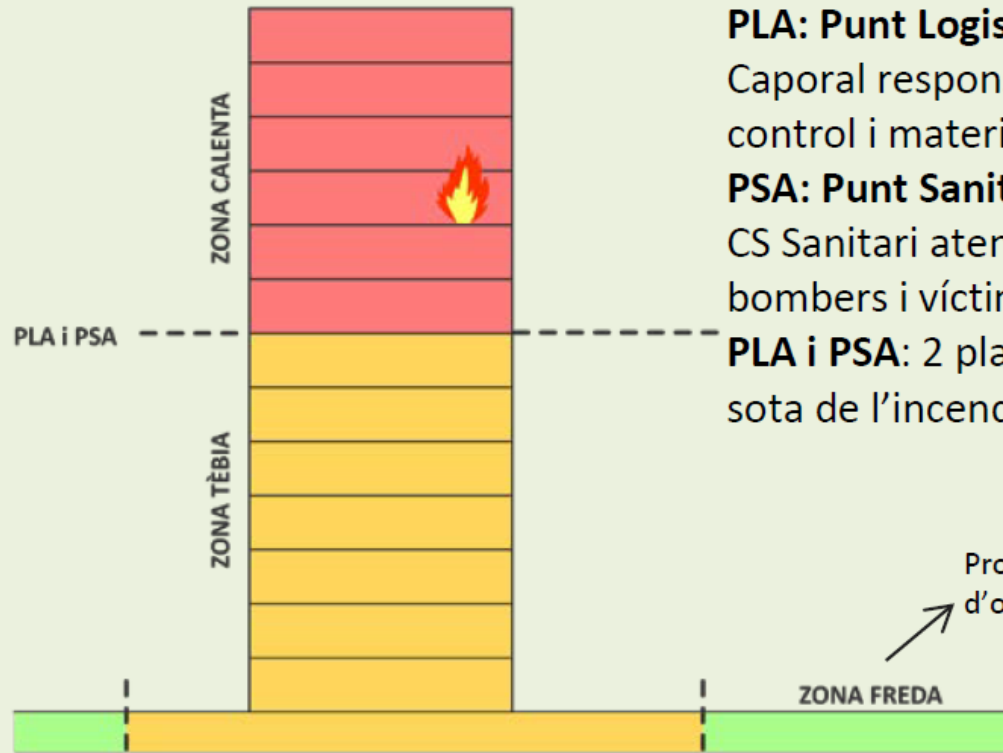
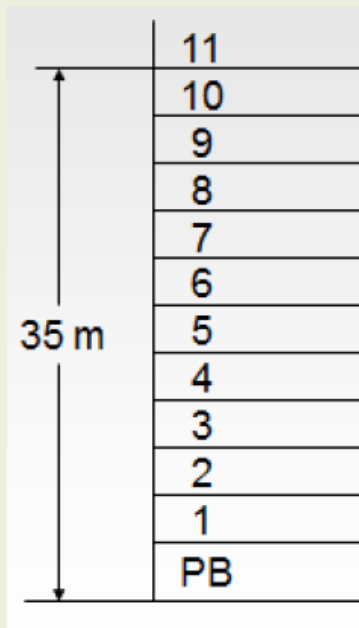
# La intervenció dels bombers

## PROCOP 1.01: Intervenció en incendis en edificis de gran alçada

### Definicions

**EGA:**

> 35 m > 10 plantes



**PLA: Punt Logistic Avançat**

Caporal responsable de control i material

**PSA: Punt Sanitari Avançat**

CS Sanitari atenció de bombers i víctimes

**PLA i PSA: 2 plantes per sota de l'incendi**

Protegida de caiguda d'objectes (vidres,...)







# La intervenció dels bombers

Barcelona:

## Nivells d'activació

Nivell d'activació	Comandament	Tren de sortida
Inici d'incendi EGA	1 CS	1 Sortida completa
Incendi EGA*	2 CS + 1 CG + 1 CD	2 Sortides completes + J

\*Quan hi hagi certesa que hi ha incendi

Activació: Incendi per sobre de la planta 10, o per sota de la 10 si el fum afecta a l'escala.

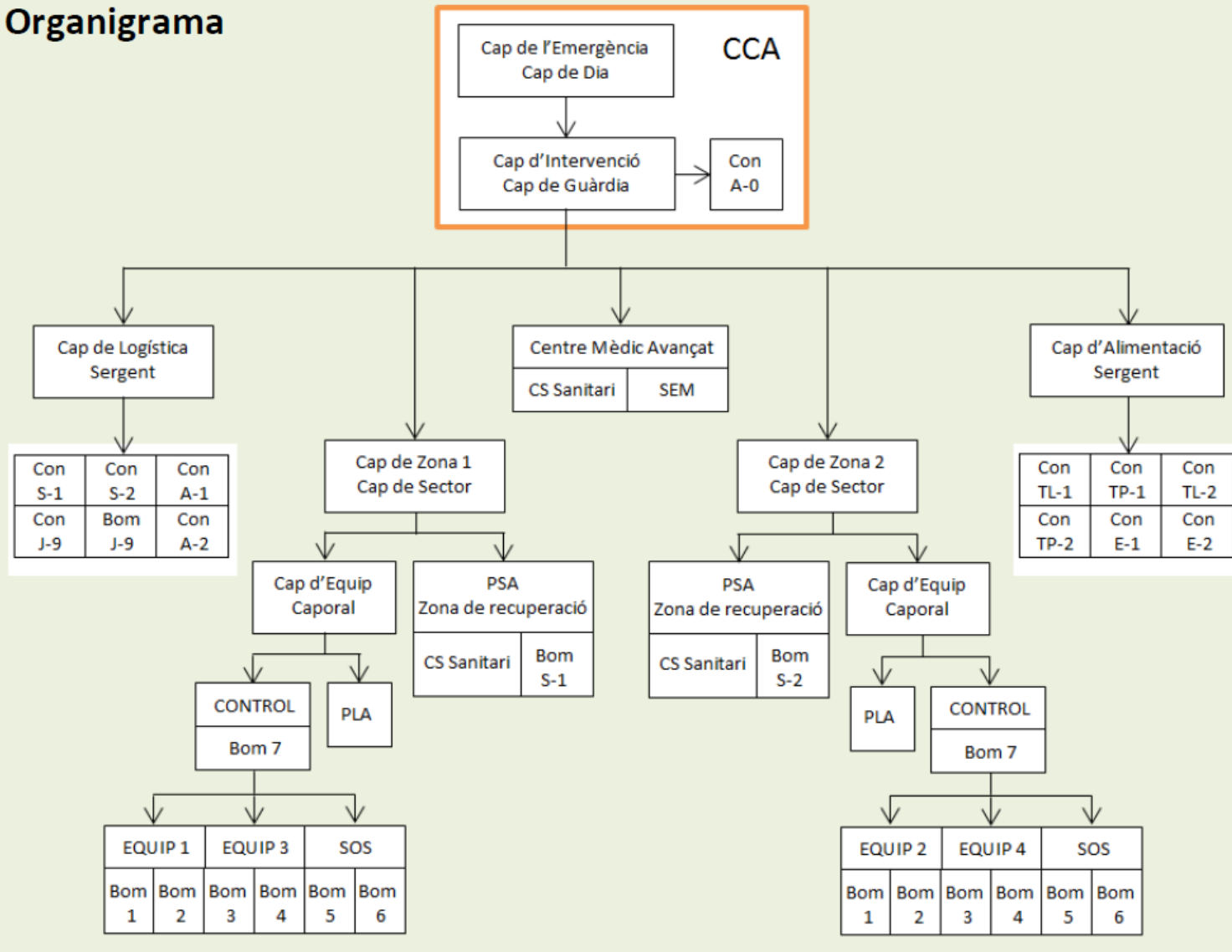
Això pot implicar en el cas d'un incendi confirmat, un total de 45 bombers en les diferents tasques d'extinció i rescat

Aquesta situació que es pot complicar amb una propagació exterior per façana apareixent diferents focus d'incendi en diferents plantes, i requerint recursos addicionals (més personal, muntatge de noves línies d'aigua...)



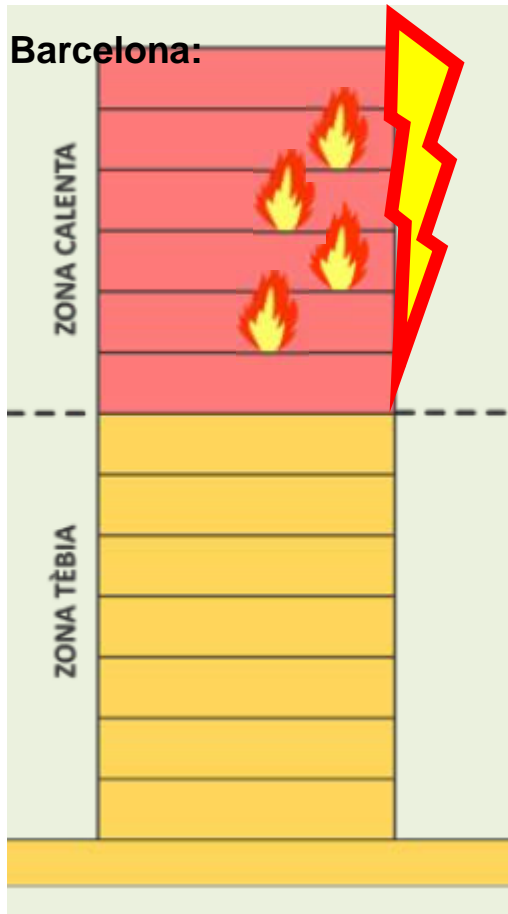


# Organigrama





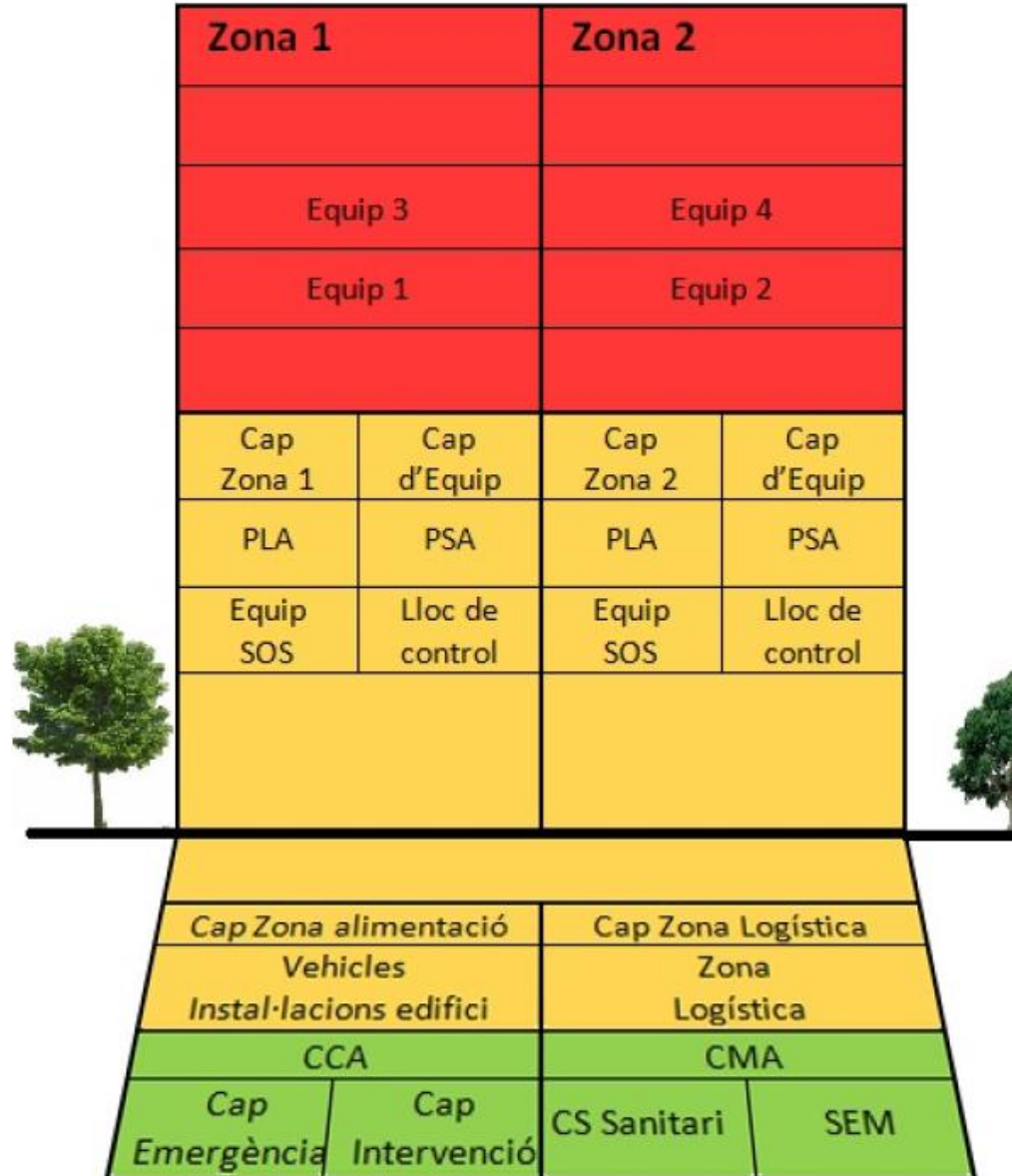
# La intervenció dels bombers





## Vertical (actuació per 2 escales)

Sectorització vertical:

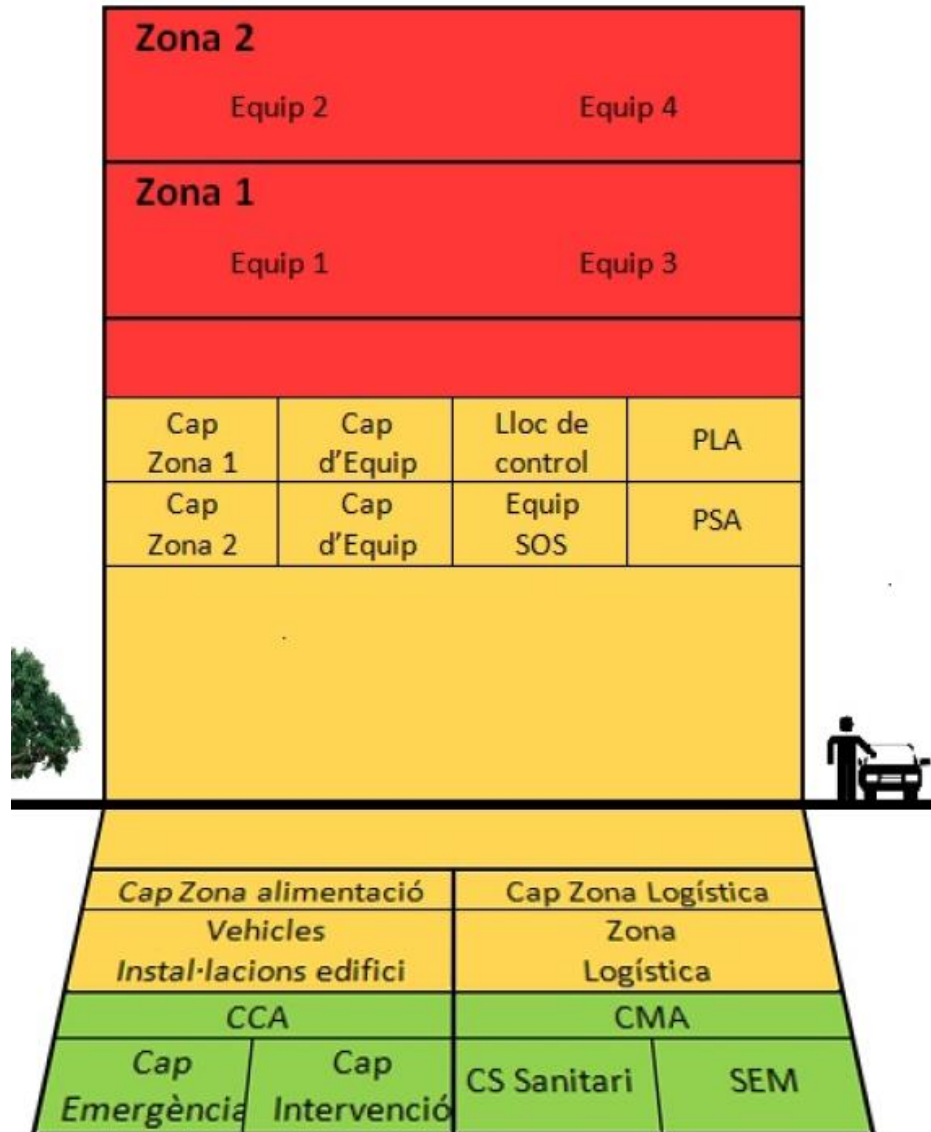






## Horizontal (actuació per 1 escala)

Sectorització horitzontal:





**Gràcies per la vostra atenció**

[www.barcelona.cat/bombers](http://www.barcelona.cat/bombers)



**Ajuntament  
de Barcelona**