



# Eines d'autoprotecció als edificis i equipaments de la Diputació de Barcelona

Jaume Bosch Navascués

cap de la Unitat d'Autoprotecció i Mesures  
Correctores

[sded.emergencies@diba.cat](mailto:sded.emergencies@diba.cat)



- El problema
- La solució



## Les emergències són reals.

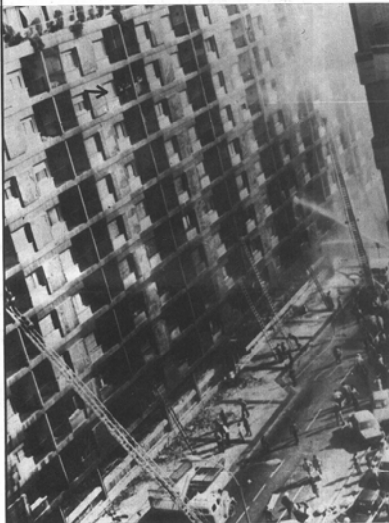
### LA VANGUARDIA

BARCELONA - I  
Viernes, 13 de julio de 1979  
Número 35.171

FUNDADA EN 1881  
POR DON CARLOS Y DON BARTOLOMÉ GODÓ

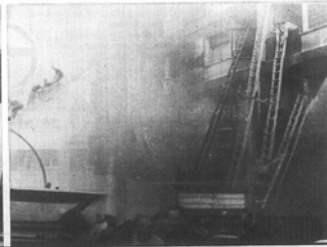
Redacción y Admón.: PELAYO, 28  
TELÉF. 54.201 y 54.211  
Teléfono 501-54-64 (20 líneas)  
Precio de este ejemplar: 20 pts.

#### UNOS OCHENTA MUERTOS EN UN INCENDIO TRAGICO DESPERTAR EN UN HOTEL DE ZARAGOZA



A primera hora de la mañana de ayer, cerca de las 8.30, cuando la ciudad de Zaragoza ya había recordado el bullicio de la vida cotidiana, sobrevino un patético incendio en el Hotel Corona de Aragón, el mejor de aquella capital y uno de los más modernos de España. La rapidez con que se propagaron las llamas por la planta baja y por las escaleras dejó a los trescientos clientes que se hospedaban en el hotel encerrados en una trampa mortal. El fumo y las llamas invadieron vertiginosamente todas las plantas del edificio y los bomberos, fuerzas del Ejército, la Cruz Roja, Policía Municipal y numerosas voluntarias emprendieron una lucha contra el fuego y para conseguir el rescate de estas trescientas personas. A la hora de cerrar esta página parece ser que el balance de víctimas es de ochenta muertas y numerosas heridas. En esta plana mostramos algunas fotos del trágico suceso. Obsérvese en la foto de la izquierda, señalado con una flecha, uno de los balcones de la octava planta, desde el cual algunas personas pedían auxilio. — (Fotos: AP-Europa.)

(Más información gráfica en la página 3)



### LA VANGUARDIA

BARCELONA - I

ESPAÑOLA

Redacción y Admón.: PELAYO, 28  
TELÉF. 54.201 y 54.211  
Teléfono 501-54-64 (20 líneas)  
Precio de este ejemplar: 20 pts.

Viernes, 13 de julio de 1979

FUNDADORES DON CARLOS Y DON BARTOLOMÉ GODÓ

Fundada en 1881 - Número 35.171

#### LAS HUELLAS DE LA TRAGEDIA



En un instante sólo se habían despertado y comenzado a moverse una de las protagonistas del incendio: una mujer que se encontraba en el momento de ir a por un vaso de leche que estaba en la cocina en la planta de la izquierda. El fuego había salido de la planta de la izquierda y se había extendido por la planta de la izquierda. En la foto de la izquierda, señalado con una flecha, uno de los balcones de la octava planta, desde el cual algunas personas pedían auxilio. — (Fotos: AP-Europa.)



Una columna de humo blanco se eleva desde el incendio en el momento de cerrar esta página. Obsérvese en la foto de la izquierda, señalado con una flecha, uno de los balcones de la octava planta, desde el cual algunas personas pedían auxilio. — (Fotos: AP-Europa.)



## Les emergències són reals.

◀ AZNAR TIENE PREPARADO EL RELEVO DE VIDAL-QUADRAS • PÁG. 7 ▶

# LA VANGUARDIA

11500 L. REC. ADICION. EN 1998      Fundador: 1881 por don Carlos i don Ramon de Guad      Número 41.200    122 ptes.



## Tragedia en un camping del Pirineo de Huesca

*Veintidós muertos y centenares de heridos al desbordarse dos barrancos en Biescas a causa de una fuerte tormenta • página 17*

*Modifican regulaciones en un motorciclo*

### Encuentran rastros de vida en Marte

*El planeta rojo muestra signos de actividad biológica*

**REVISTA**  
EL AGOSTO

El gusto de los monstruos de la canción  
PÁGINAS 17 y 2

**ÍNDICE**

Selección	8
Pública	7
Sección y Códigos	17
PÁGINAS	
Opinión	26
Cultura y Espectáculos	21
Resumen	87

**73 PÁGINAS**

73 PÁGINAS

Marta de la Torre y Sergio López de Haro, los modiciclistas que se enfrentan a la tormenta

◀ SARAMAGO, PRIMER PREMIO NOBEL PORTUGUÉS • PÁGINAS 43 A 45 ▶

# LA VANGUARDIA

11500 L. REC. ADICION. EN 1998      Fundador: 1881 por don Carlos i don Ramon de Guad      Número 41.200    122 ptes.

## Tragedia en Banyoles

Veinte jubilados franceses muertos y otros 38 heridos al naufragar por sobrecarga de pasaje un barco turístico



**UN NAUFRAGIO INHIBIBLE** El lago de Banyoles se llenó ayer de aguas al hundirse por los fuertes vientos con un grupo de jubilados franceses a bordo. La embarcación tenía capacidad para 20 personas y transportaba a 140, un hecho que el responsable de Protección Civil de "insostenible" PÁGINAS 43 Y 45

**SELECTIVITAT**  
LA PREPARACIÓ  
MÉS EFICAC  
I EFICAC

Suspenso i milloradors de nota  
Curs Octubre-Juny  
últimes places!

**VIVIR**  
El arte de vivir  
en el presente  
de la vida  
de la vida  
de la vida

**ACADEMIA  
BLANCAFORT**  
ENSENÏA D'INSTRUMENT  
de guitarra  
de guitarra  
de guitarra

La rebaja de los peajes de Acesa incluirá Girona y Tarragona

**31 demócratas votan contra Clinton para abrir el "impeachment"**

**Doblete español de Olano y Mauri en el Mundial**

Les emergències són reals.





**Orden ministerial de 29 de noviembre de 1984** por la que se aprueba el **manual de autoprotección**. Guía para desarrollo del plan de emergencia contra incendios y de evacuación de locales y edificios (boe num. 49, de 26 de febrero).

**NTP 361:** Planes de emergència en llocs de pública concurrència (1990)

## Llei 31/1995 de Prevenció de Riscos Laborals

### Article 20. Mesures d'emergència

L'empresari, tenint en compte les dimensions i l'activitat de l'empresa, com també la possible presència de persones que en siguin alienes, **ha d'analitzar les possibles situacions d'emergència i adoptar les mesures que cregui convenients** en matèria de primers auxilis, lluita contra incendis i evacuació dels treballadors; amb aquesta finalitat, ha de designar el personal encarregat de posar en pràctica aquestes mesures i ha de comprovar periòdicament, si convé, que funcionin correctament. Aquest personal ha de tenir la formació necessària, ser suficient en nombre i disposar del material adequat, segons les circumstàncies indicades més amunt.

Per a l'aplicació de les mesures adoptades, l'empresari ha d'organitzar les relacions que calgui amb serveis externs a l'empresa, particularment en matèria de primers auxilis, assistència mèdica d'urgència, salvament i lluita contra incendis, de manera que en quedin garantides la rapidesa i l'eficàcia.

## Codi penal - Llei orgànica 10/1995, Títol IX de l'omissió del deure d'auxili

### Article 195

1. El qui no socorri una persona que es trobi desemparada i en perill manifest i greu, **quan pugui fer-ho sense risc propi ni de tercers**, ha de ser castigat amb la pena de multa de tres a dotze mesos.
2. Incorre en les mateixes penes el qui, impedit de prestar auxili, no demani amb urgència auxili aliè.
3. Si la víctima ho és per accident ocasionat fortuïtament pel qui va ometre l'auxili, la pena és de presó de sis mesos a 18 mesos, i si l'accident es deu a imprudència, la de presó de sis mesos a quatre anys.





## Llei 4/1997, de 20 de maig, de protecció civil de Catalunya

### Article 1 - Objecte i àmbit

1. Aquesta Llei regula la protecció civil a Catalunya, la qual comprèn **les accions destinades a protegir les persones, els béns i el medi ambient** davant situacions de greu risc col·lectiu, de catàstrofes i de calamitats públiques.
2. Aquesta Llei **és aplicable a tot el territori de Catalunya i per a totes les situacions d'emergència**, sens perjudici del que estableix la legislació de l'Estat per a les emergències declarades *de interès nacional*, segons aquesta mateixa legislació.



**Decret 30/2015, de 3 de març, pel qual s'aprova el catàleg d'activitats i centres obligats a adoptar mesures d'autoprotecció i es fixa el contingut d'aquestes mesures.**

## **Article 1 - Objecte**

D'acord amb el que estableix la Llei 4/1997, de 20 de maig, de protecció civil de Catalunya, l'objecte d'aquest Decret és **regular les actuacions destinades a adoptar les mesures d'autoprotecció** i els mitjans personals i materials necessaris per afrontar situacions de risc i d'emergència a les empreses i, en general, les entitats i els organismes que poden resultar afectats de manera especial per situacions de greu risc col·lectiu, intern o extern, de catàstrofe o de calamitat pública, i també a les activitats, els centres i les instal·lacions i les seves dependències, públics i privats, que poden generar aquestes situacions.



- Reglament d'instal·lacions de protecció contra incendis.
  - Norma Bàsica de l'Edificació
  - Codi Tècnic de l'Edificació
  - Reglament de seguretat contra incendis en els establiments industrials.
  - Normes d'AENOR
  - Notes tècniques de prevenció
  - Instruccions tècniques complementàries
  - Criteris d'interpretació de la Normativa de Protecció Contra Incendis
- ...
- **CRITERIS I RECOMANACIONS DE LA TID-PAU**



- Més de 4000 treballadors
- Més de 100 equipaments
- Diversa naturalesa
  - Laboratori
  - Magatzems
  - Tallers
  - Oficines
  - Publica concurrència (museus, centres d'informació, ...)
  - Teatres
  - Bibliobusos
  - Residències



- Redacció de documents
- Implantació dels documents

- Pla d'Autoprotecció (8%) - PAU
- Manual d'Autoprotecció (27%) - MAU
- Pla d'Emergència (65%) - PEM

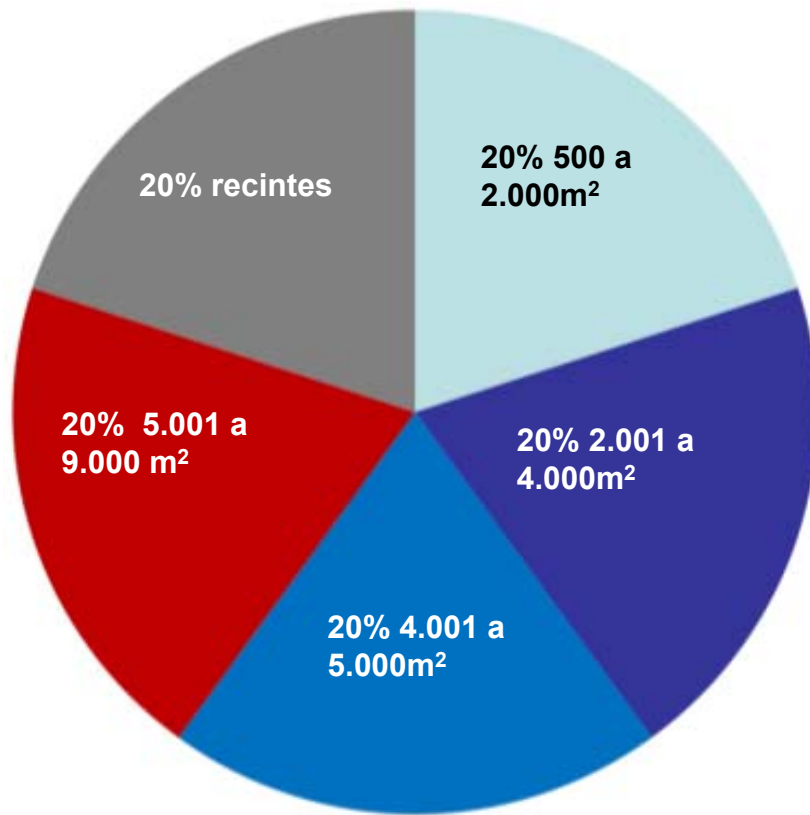




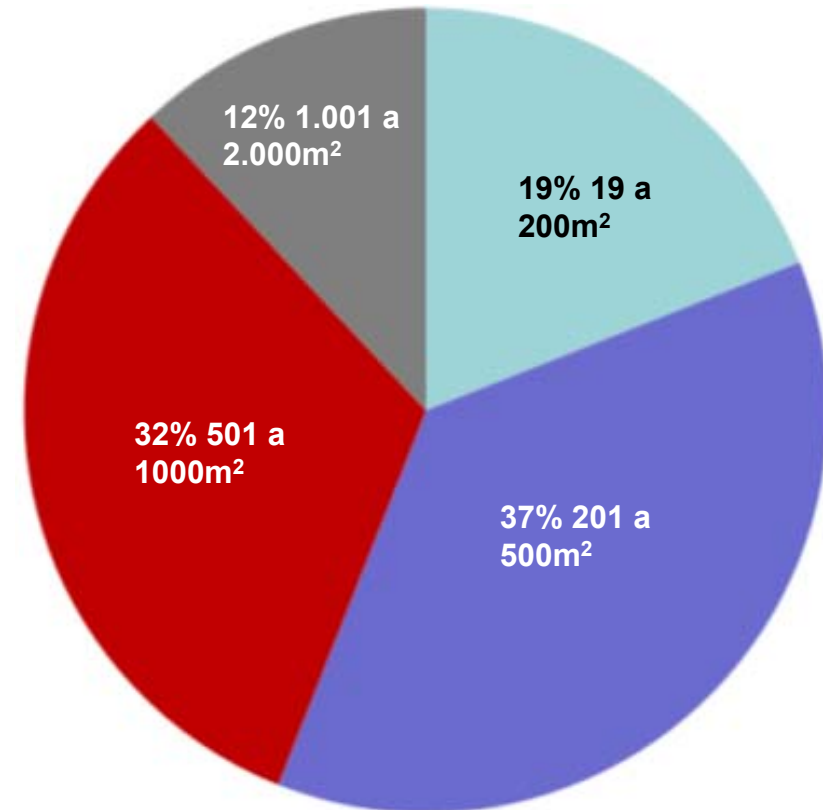
## MAU o PEM segons superfície

MAU 500 a 9.000m<sup>2</sup>

PEM de 19 a 2.000m<sup>2</sup>



MAU

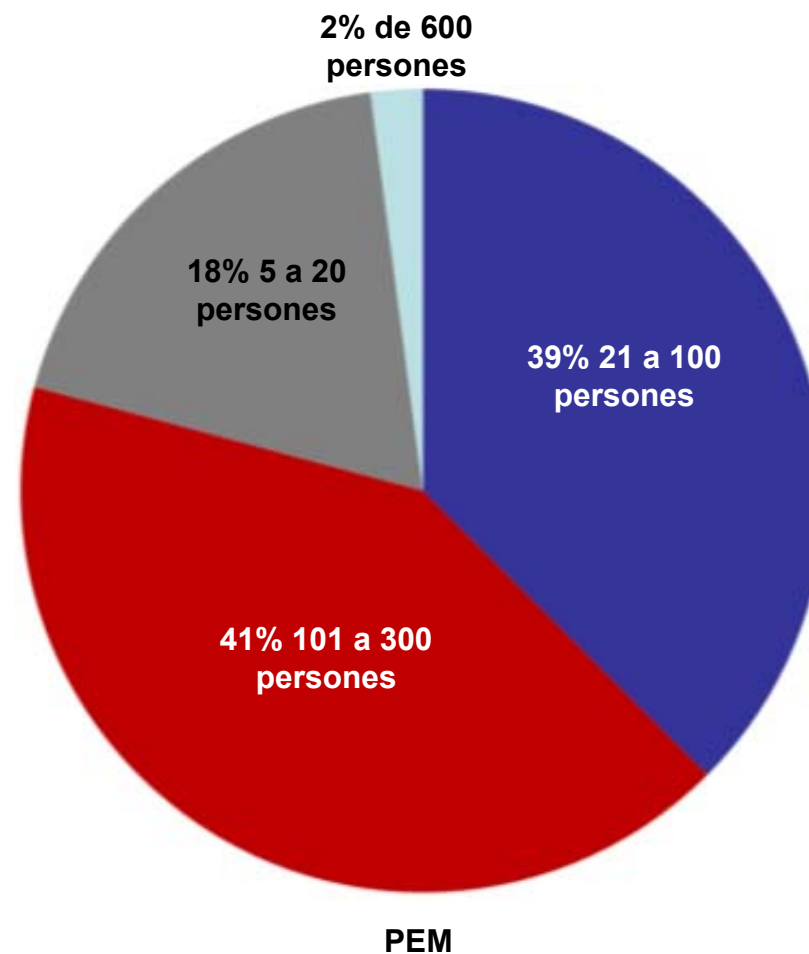
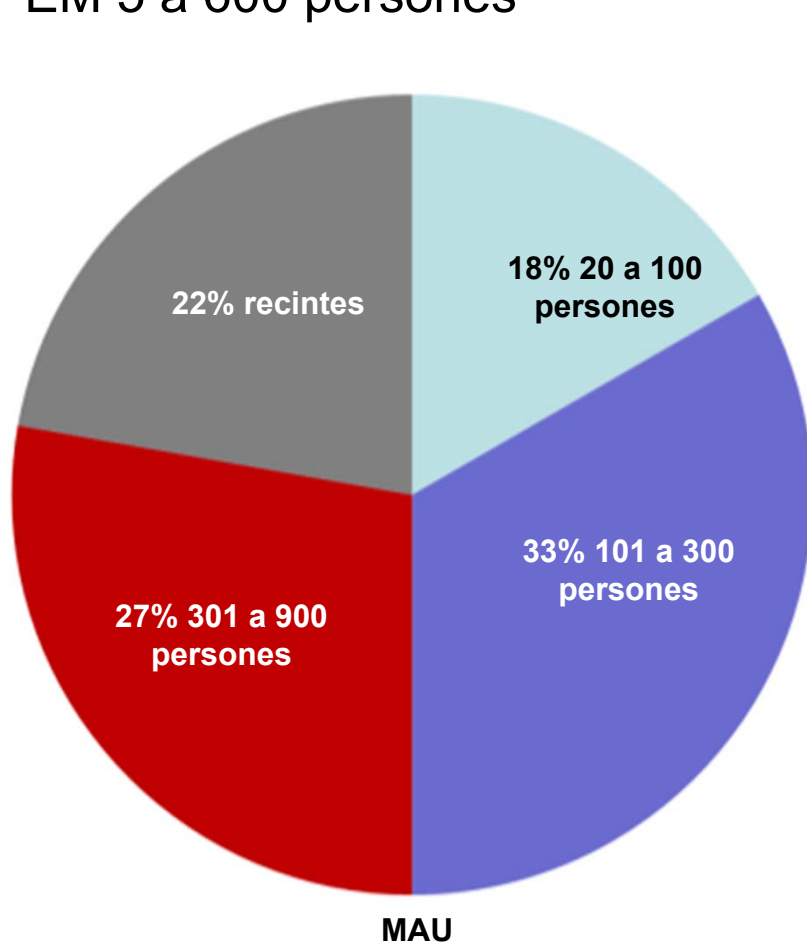


PEM

## MAU o PEM segons ocupació teòrica

MAU 20 a 900 persones

PEM 5 a 600 persones

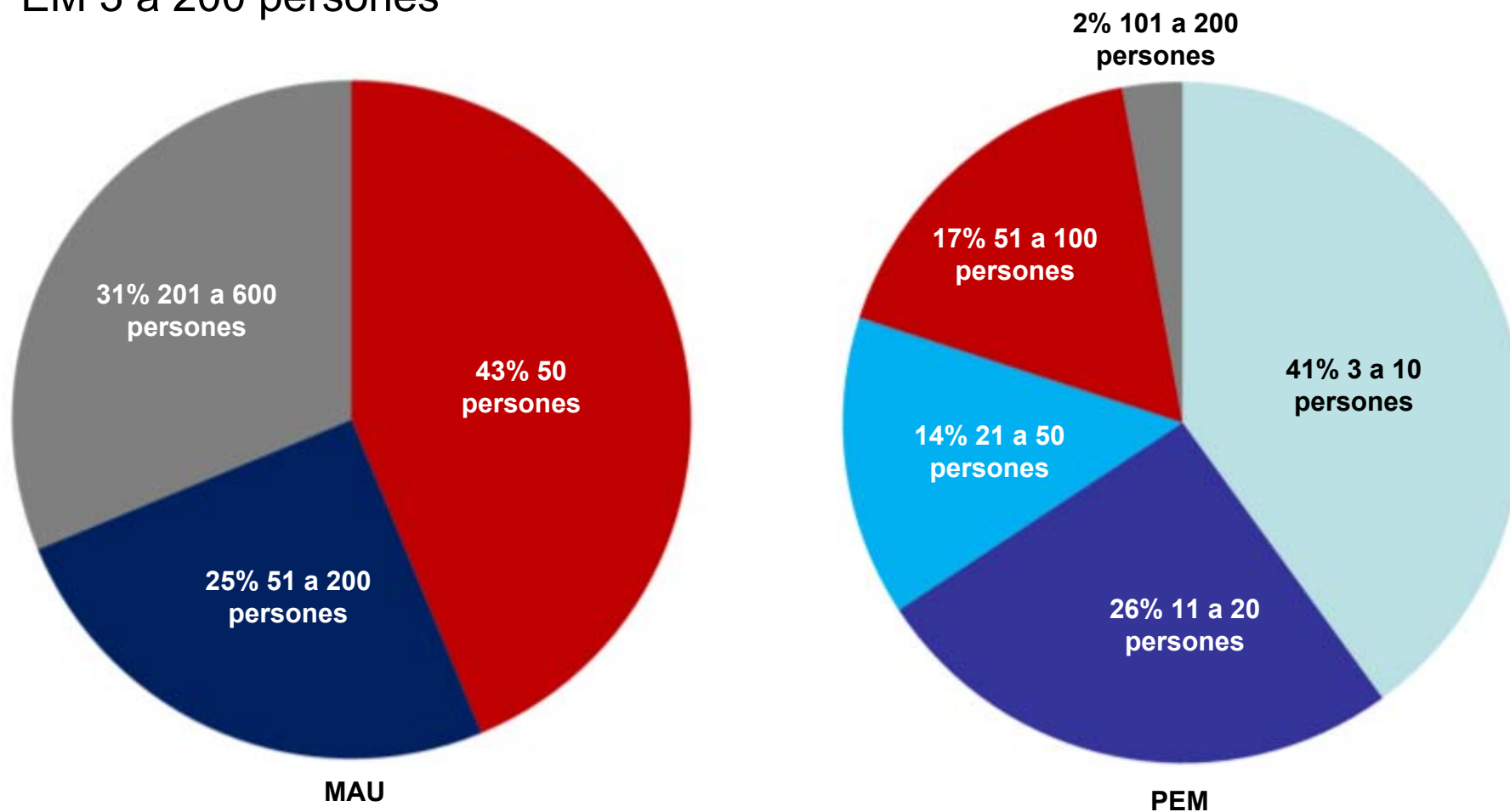




## MAU o PEM segons ocupació real

MAU 10 a 600 persones

PEM 3 a 200 persones



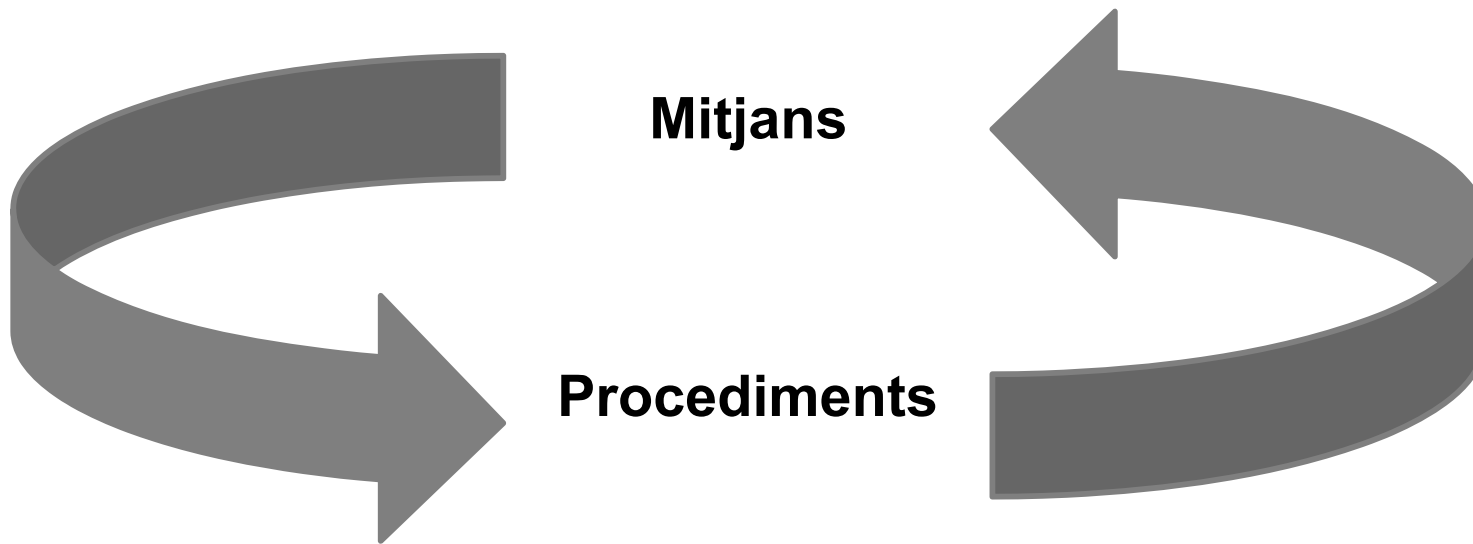


INDEX		INDEX			
1	Identificació del centre .....	<b>DOCUMENT 1: IDENTIFICACIÓ DE LA INSTAL·LACIÓ I ANÀLISI I AVALUACIÓ DEL RISC .....</b>			
1.1	Identificació de la instal·lació.....	1.1	Identificació de la instal·lació .....	3.2.1	En funció del tipus de risc .....
1.2	Situació i emplaçament .....	1.2	Emplaçament.....	3.2.1.1	Incendis/Explosió.....
1.3	Accessibilitat a l'edifici .....	1.3	Accessibilitat a l'edifici.....	3.2.1.2	Accident personal greu o malaltia sobtada.....
1.4	Descripció de la instal·lació.....	1.4	Descripció de la instal·lació.....	3.2.1.3	Amenaça de bomba/atemptat.....
1.5	Quadres de presència i ocupació.....	1.4.1	Dades bàsiques de l'edifici.....	3.2.1.4	Altres emergències.....
1.6	Inventari i anàlisi del risc .....	1.4.2	Descripció constructiva i Instal·lacions.....	3.2.2	En funció de la gravetat.....
1.7	Avaluació de les condicions d'evacuació i confinament.....	1.4.3	Comunicacions verticals.....	3.3	Accions a desenvolupar .....
1.8	Mitjans de protecció contra emergències.....	1.4.4	Comunicacions horitzontals.....	3.4	Equips d'emergència.....
1.9	Mitjans humans disponibles .....	1.4.5	Àrees de la instal·lació.....	3.5	Integracions en plans d'àmbit superior .....
2	Protocol d'actuació.....	1.4.6	Activitats de la instal·lació.....	3.5.1	Contacte en cas d'emergència.....
2.1	Classificació de les emergències .....	1.4.7	Comunicacions i alarmes.....	3.6	Integracions en plans d'àmbit inferior .....
2.2	Accions a desenvolupar .....	1.5	Ocupació .....	<b>DOCUMENT 4: IMPLANTACIÓ, MANTENIMENT I ACTUALITZACIÓ .....</b>	
2.3	Punt de reunió i punt de rebuda.....	1.5.1	Ocupació real .....	4.1	Responsabilitat i organització .....
2.4	Integracions en Plans d'àmbit superior.....	1.5.2	Ocupació teòrica.....	4.2	Programa d'implantació .....
2.5	Integracions en Plans d'àmbit inferior .....	1.6	Anàlisi del risc .....	4.2.1	Personal Propi.....
3	Implantació.....	1.6.1	Inventari i avaluació de riscos interns .....	4.2.2	Personal Aliè.....
3.1	Programa de formació i divulgació .....	1.6.1.1	Incendi.....	4.3	Programa de formació i divulgació .....
3.2	Simulacres.....	1.6.1.2	Explosió.....	4.4	Programa d'exercicis i simulacres .....
3.3	Manteniment del propi document.....	1.6.1.3	Fuita.....	4.5	Programa de manteniment.....
3.4	Estudi i avaluació dels incidents i accidents .....	1.6.1.4	Altres.....	4.5.1	Manteniment instal·lacions i equipaments .....
3.5	Manteniment de les instal·lacions .....	1.6.2	Inventari i avaluació de riscos externs .....	4.5.2	Manteniment de propi document.....
Annex		1.6.3	Risc laboral.....	4.5.3	Estudi i avaluació dels incidents i accidents .....
	Directori de telèfons d'emergència	1.6.4	Avaluació de les condicions d'evacuació.....	4.6	Actualització del Pla.....
	Directori d'Equips d'Emergència	1.6.5	Avaluació de les condicions de confinament.....	<b>ANNEX</b>	
	Fitxes d'actuació	<b>DOCUMENT 2: INVENTARI I DESCRIPCIÓ DELS MITJANS D'AUTOPROTECCIÓ .....</b>		Directori de telèfons d'emergència	
	Instruccions central d'incendis i megafonia	2.1	Mitjans materials disponibles .....	Directori d'Equips d'Emergència	
	Plànols	2.1.1	Sectorització.....	Fitxes d'actuació	
	Emplaçament: EMP. 01/01	2.1.2	Instal·lacions de detecció.....	Instruccions central d'incendis i megafonia	
	Actuació: ACT. 01/02, ACT. 02/02	2.1.3	Instal·lacions d'extinció d'incendis .....	Plànols	
	Recorreguts d'evacuació del recinte, número UI00PAU2016	2.1.4	Sistema de ventilació i evacuació de fums .....	Emplaçament: EMP. 01/01	
		2.1.5	Senyalització d'emergències.....	Actuació: ACT. 01/02, ACT. 02/02	
		2.1.6	Sistemes interns d'avis.....	Recorreguts d'evacuació del recinte, número de plànol 2.4.4 versió PAU2016UI00	
		2.1.7	Altres mitjans materials .....		
		2.2	Mitjans humans disponibles .....		
		<b>DOCUMENT 3: MANUAL D'ACTUACIÓ.....</b>			
		3.1	Objecte .....		
		3.2	Identificació i classificació de les emergències.....		

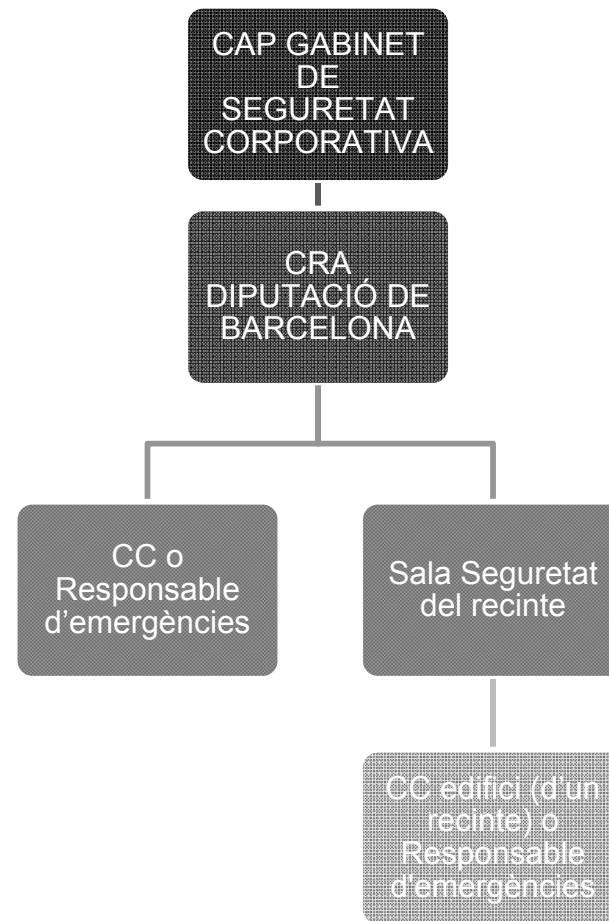


Davant una situació d'emergència cal salvar al màxim número de persones.  
No es pot arriscar la vida d'una persona per salvar a un altra.

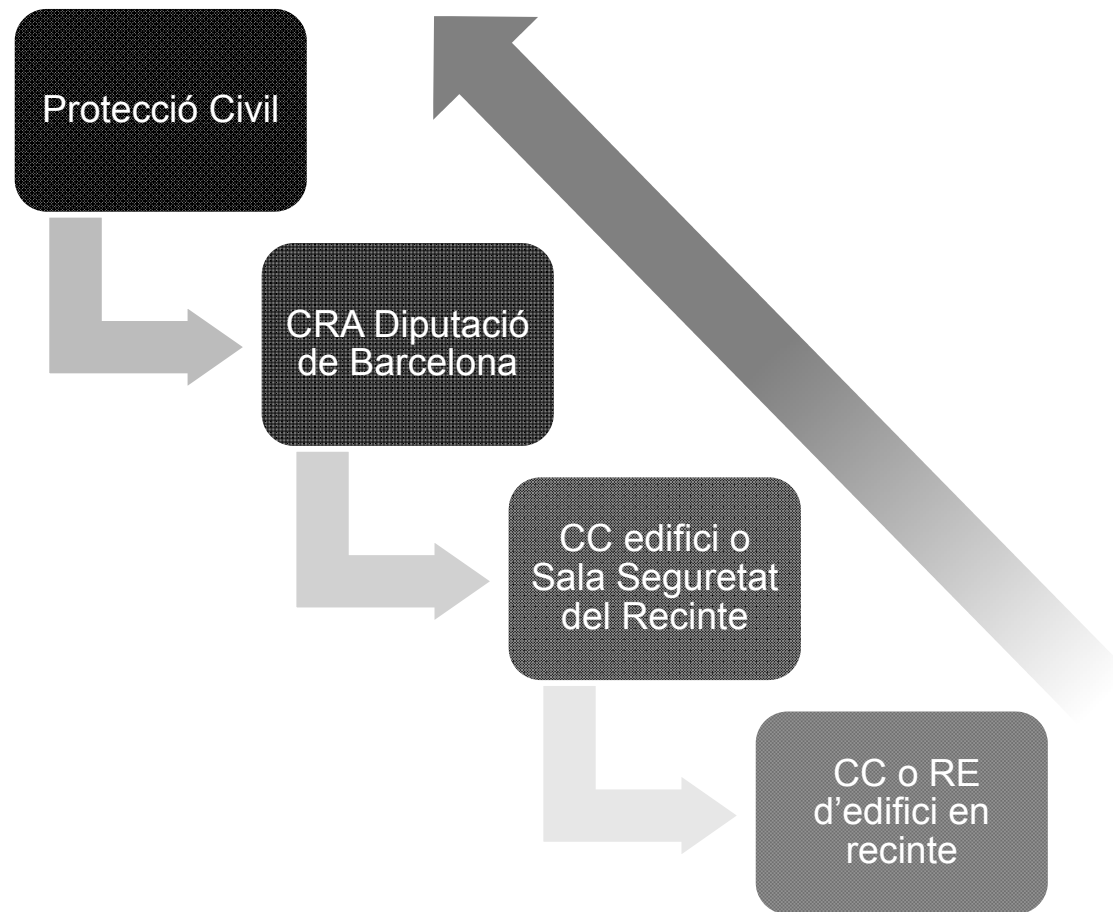




## ESTRUCTURA D'EMERGÈNCIES DIPUTACIÓ DE BARCELONA



## RECORREGUT DE LA COMUNICACIÓ EN CAS D'EMERGÈNCIA





PAU: CE, CI, EAE, EPI i EPA

MAU: CE, CI i EE

PEM: RE i EE; EE



S'ha de capacitar als equips internes i s'ha d'informar als treballadors i empreses externes.





Més de 900 equips d'emergència a capacitar:

- Capacitació teòrica equips d'emergència,
- capacitació teòrica caps d'emergència i d'intervenció,
- formació practica d'incendis nivell 1,
- formació practica d'incendis nivell 2 – Gestió d'emergències (amb Bombers de Barcelona),
- formació en primers auxilis,
- formació ús DEA.

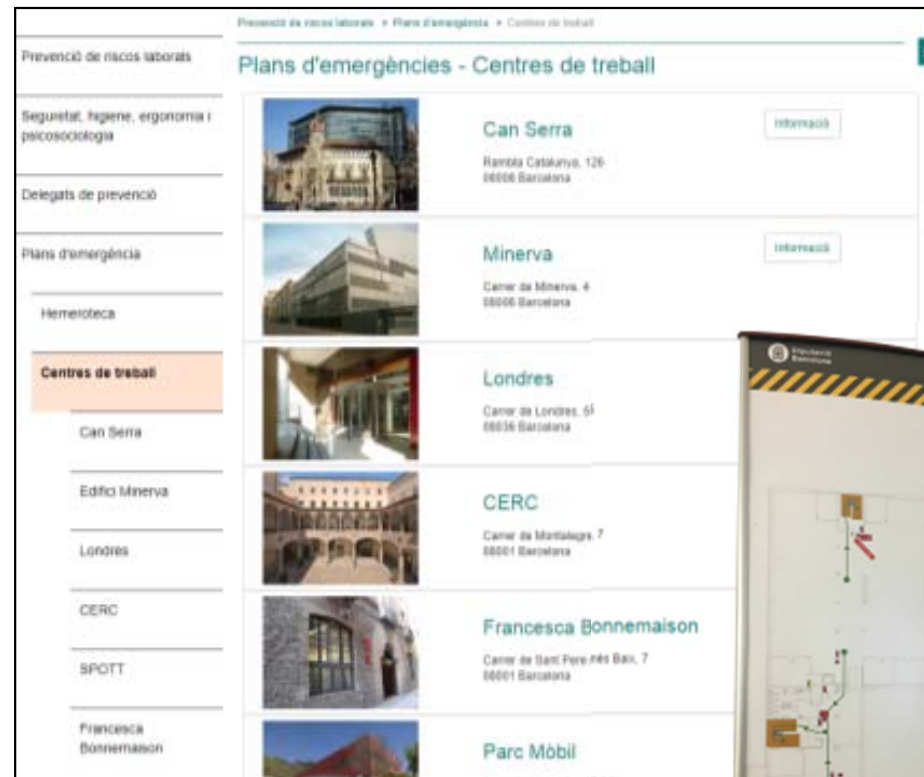
Més de 900 equips d'emergència a capacitar:

- joc de cartes,
- simulacres de despatx,
- simulacres ordinaris,
- simulacres de comunicacions,
- simulacres d'instal·lacions, ...



Més de 4000 treballadors a informar

- Intranet,
- díptics,
- panells,
- ...



Més de 3.000 treballadors externs i més de 15.000 persones entre visitants, empreses externes i estadants.





Diputació  
Barcelona

# Moltes gràcies

Jaume Bosch Navascués

cap de la Unitat d'Autoprotecció i Mesures Correctores

[sded.emergencies@diba.cat](mailto:sded.emergencies@diba.cat)