

Institut Català del Sòl

Jornada sobre agregadors elèctrics

Planificar energèticament, possibilitats i barreres en la gestió energètica compartida. El cas de l' ARE de l'Estrella

Competències Institut Català del Sòl



Promoció de sòl
Promoció d'habitatges



Identificació i valoració, planificació i disseny, execució, comercialització i gestió.

Visió global de la totalitat del procés, necessitats, avantatges, problemes...

El nou repte: Horitzó 2020, transició energètica i NZEB



Dubtes, responsabilitats, exigències, oportunitats...qué hem de fer?

Un model urbanístic...

”ARE L’Estrella de Badalona”



Com?: Planejament (foment) i ordenança específica(exigència)

Què volem de fer?

Accions passives:

- Demanda
- Orientacions
- Ventilacions
- Reducció consums

Acciones actives:

Renovables

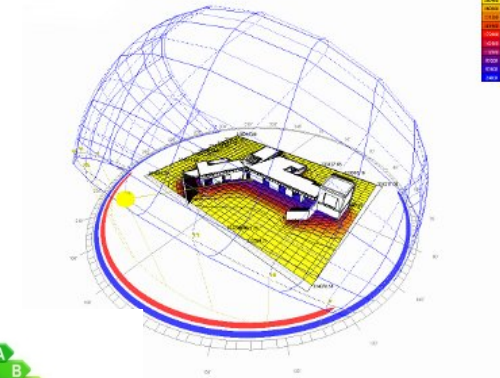
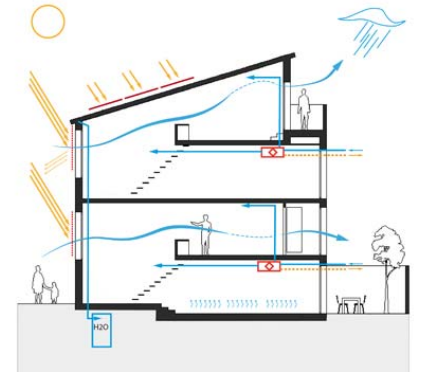
- Geotèrmia
- Solar Tèrmica i FV
- DHC

Producció

- Servituds
- Tèrmica i elèctrica

Gestió

- Producció i consum
- Optimització potències
- Pobresa energètica



en definitiva racionalitat i honestat energètica

El gestor energètic.

Per què?
Que farà?
Quin àmbit?
Com?

Consum i generació.
Manteniment i gestió per garantir els NZEB.
Edifici o sector.

Comptador únic.!!!!!!!!!!!!



L'hora del canvi ha arribat, entre tots ho aconseguirem!!!

Moltes gràcies.

Fernando Aranda Moreno
INCASÒL
f_aranda@gencat.cat