

OPORTUNITATS DE FINANÇAMENT

Lluís Morer i Forns

Institut Català d'Energia (ICAEN)

12 juny 2015

MARC NORMATIU EUROPEU

EUROPA

31/2010

27/2012

NZEB

CTE - RITE

Renovació
edificis

Contractes
Estalvis
Garantits

Fons
Nacional
EE

RD 235/2013

EFICIÈNCIA ENERGÈTICA 2012/27/UE

La Directiva d'Eficiència Energètica constata que la Unió Europea no va a assolir l'objectiu d'augmentar en un 20% l'eficiència energètica en 2020.

Actualitzar el marc legal en matèria d'eficiència energètica, afavorint que les noves millores d'eficiència energètica vagin més enllà del 2020.

Objectius Horitzó 2020

-20 % Emissions GEI

+20% Energies renovables

-20% Eficiència energètica



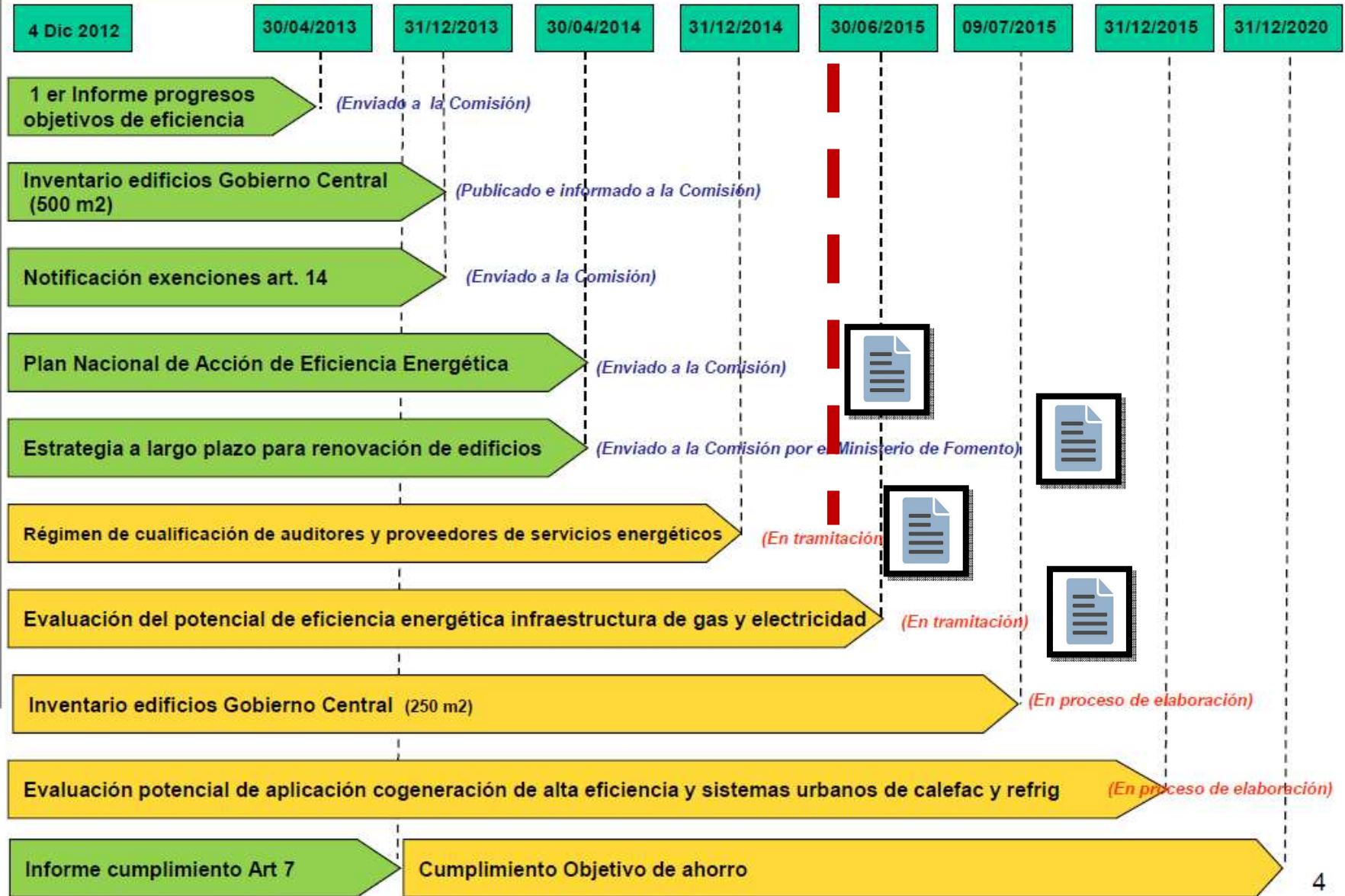
Font: EU/27/2012



MINISTERIO DE INDUSTRIA, ENERGÍA Y TURISMO

Nueva Directiva Europea de Eficiencia Energética : Principales Hitos

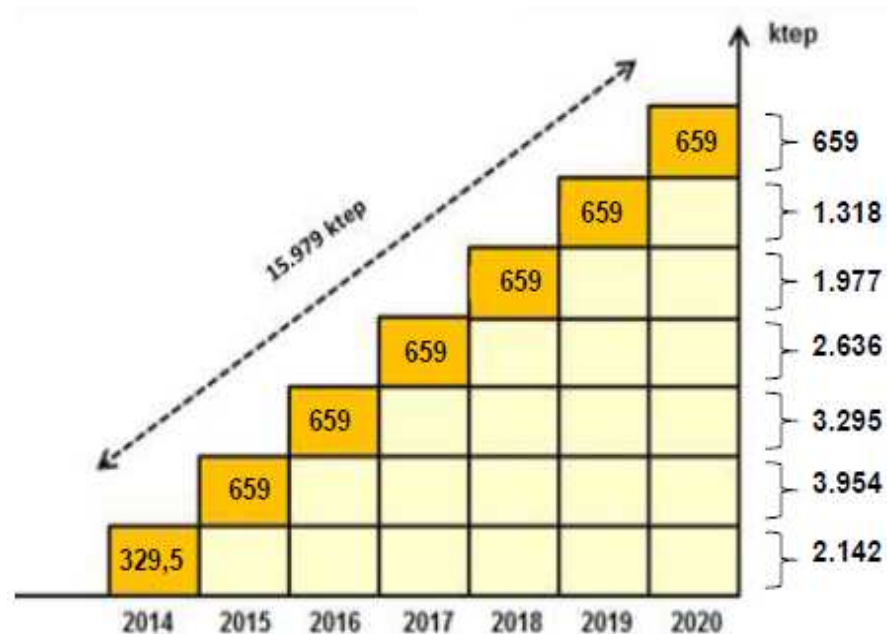
Trasposición de la Directiva: 18 meses (4 diciembre 2012 - 5 junio 2014)



SISTEMES D'OBLIGACIONS D'EFICIÈNCIA ENERGÈTICA

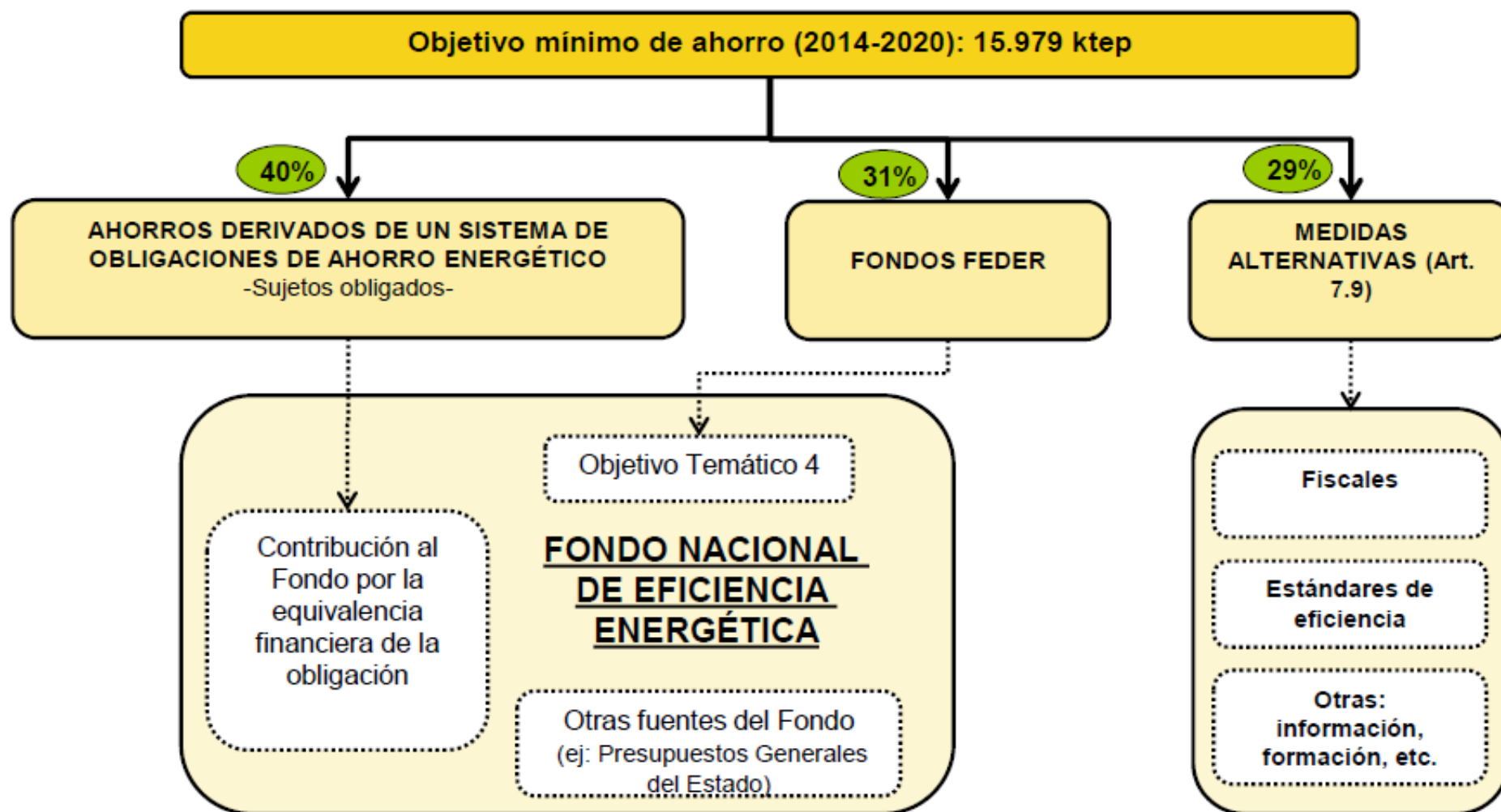
(art. 7)

- ✓ Els comercialitzadors d'energia i combustibles pel transport han d'assolir un objectiu d'estalvi d'energia acumulat a clients finals - 1,5% de les vendes anuals en volum, com mitjana dels últims tres anys.
- ✓ Es permet comptar l'estalvi d'energia obtingut en la transformació, distribució i transport d'energia, inclosa les xarxes de districte.



A partir del consumo medio histórico de energía final de los años 2010-2012, la DEE impone a la empresas un objetivo vinculante de ahorro anual del 1,5% incremental para 2014-2020 con posibilidad de mecanismos de flexibilidad

El RDL 8/2014 crea un sistema nacional d'obligacions d'eficiència energètica; s'assigna a les comercialitzadores de gas i electricitat, als operadors de productes petrolífers a l'engròs i de GLP, una quota anual d'estalvi energètic.

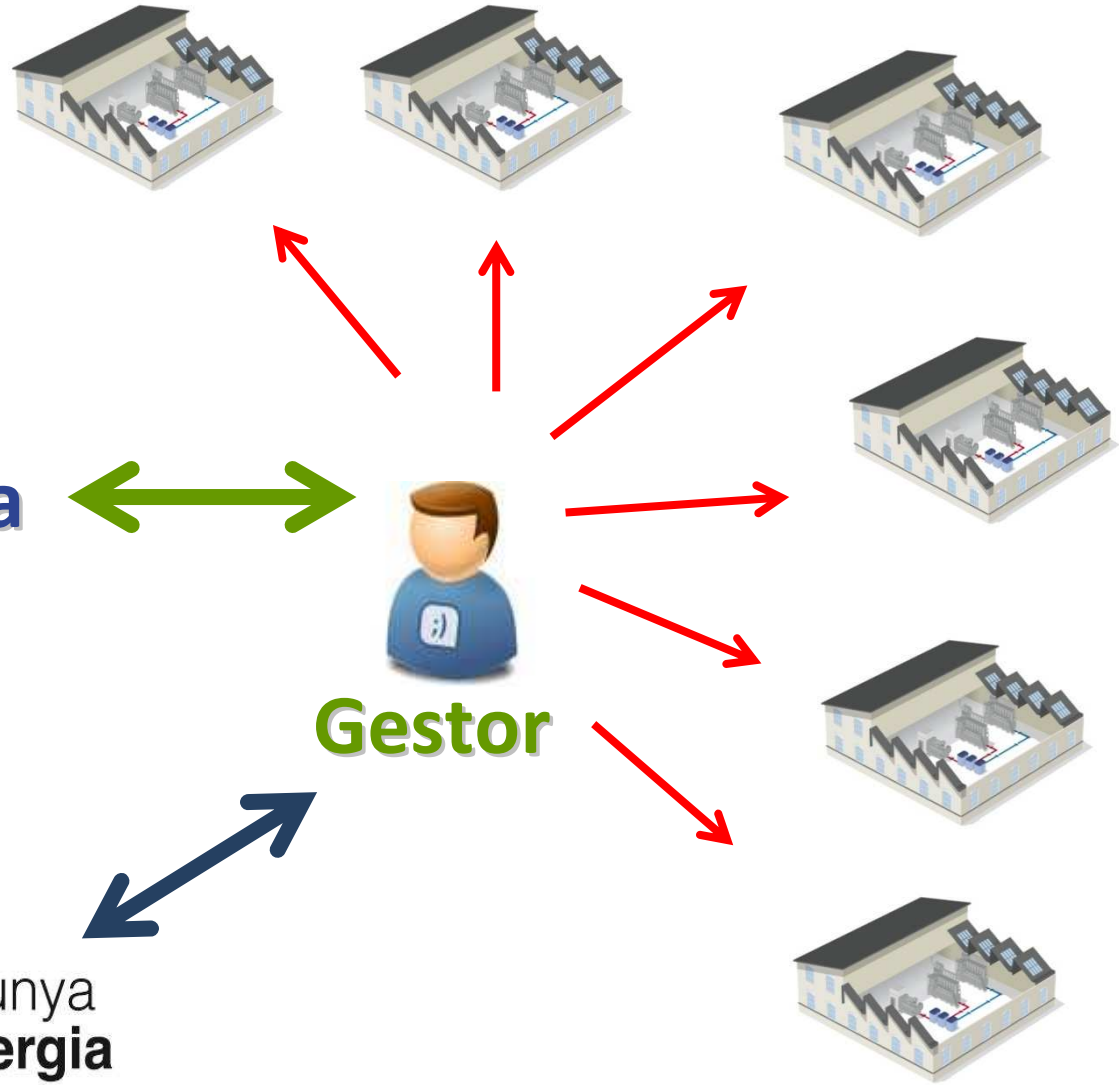




**Consultoria
Enginyeria**



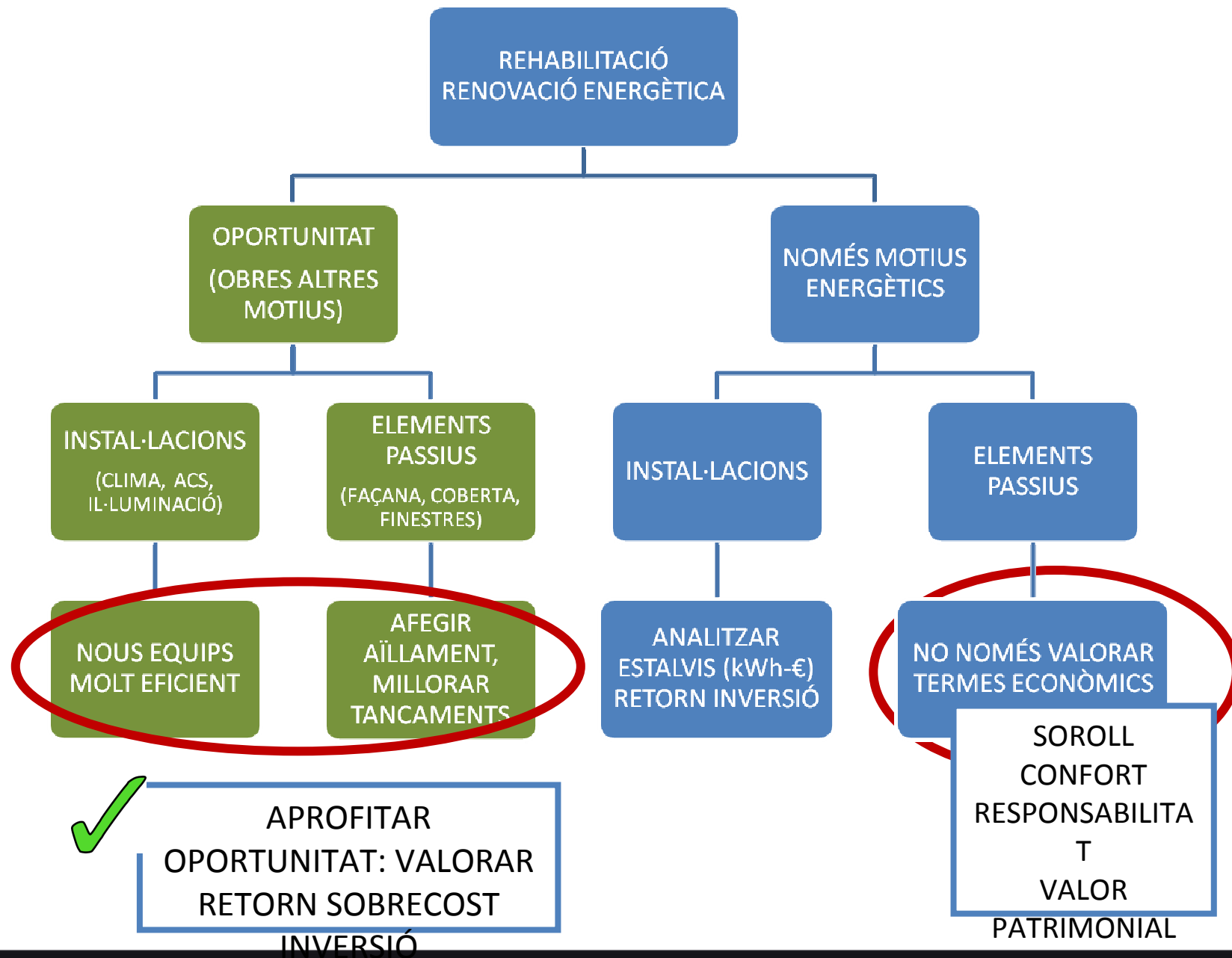
Gestor

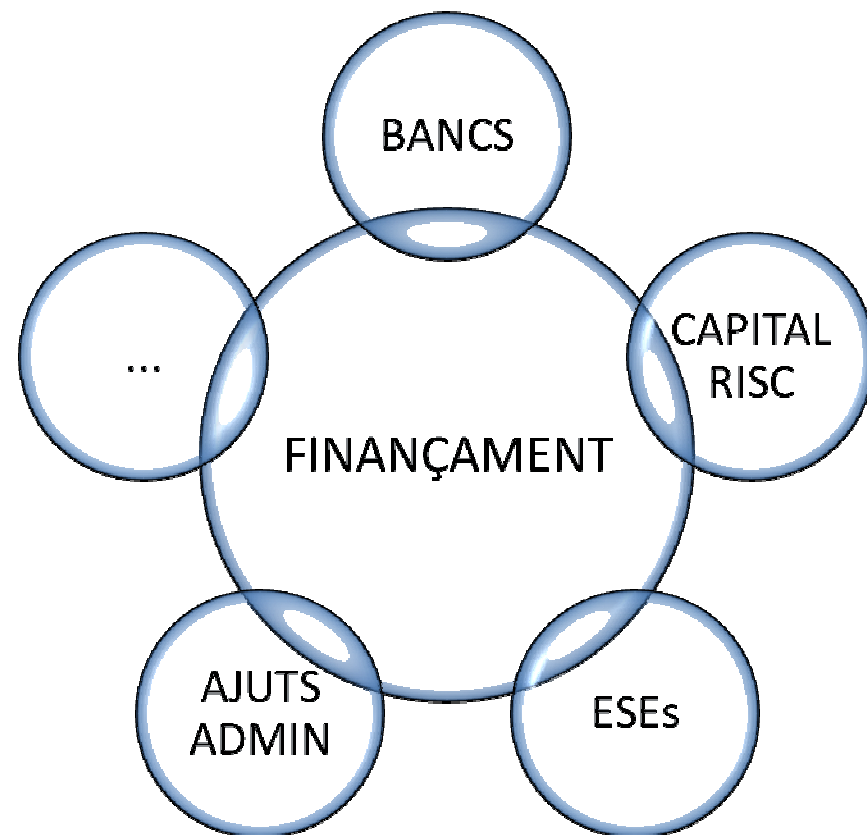


Generalitat de Catalunya
Institut Català d'Energia



Generalitat de Catalunya
Institut Català d'Energia





L'Institut

- ▶ Benvinguda
- ▶ On som
- ▶ Missió
- ▶ Funcions i memòries
- ▶ Organigrama
- ▶ Empreses participades
- ▶ Perfil del contractant
- ▶ Convenis de col·laboració

Serveis

- ▶ Eines i serveis
- ▶ Conèixer l'energia
- ▶ Estadístiques energètiques
- ▶ Dades Obertes
- ▶ Continguts educatius
- ▶ Normativa sobre energia

▼ Ajuts i finançament

- Ajudes vigents

- ▶ Premsa i comunicació
- ▶ Publicacions i informes
- ▶ Agenda d'activitats

Àmbits temàtics

- ▶ Les energies renovables
- ▶ L'energia a la llar



[Inici](#) > [Serveis](#) > [Ajuts i finançament](#)

Ajuts i finançament

◆ Ajudes vigents

Llistat de les diferents convocatòries d'ajudes obertes per a la promoció de l'estalvi i l'eficiència energètica i les energies renovables.

◆ IDAE: Ajuts a l'eficiència i estalvi energètic

Hi ha quatre línies d'actuació: rehabilitació energètica d'edificis, transport, Pimes i indústria i enllumenat exterior. Termini de sol·licitud: 5 de maig de 2016 o fins esgotament del fons.

◆ PIVE 8: Ajuts per a l'adquisició de cotxes eficients

El Pla PIVE 8 disposa d'un pressupost de 225 milions d'euros per a l'adquisició de nous vehicles de la categoria M1 o N1. Termini: 15/05/15-31/12/15

◆ Ajuts per a instal·lacions de renovables en el sector agrari

Tots els ajuts associats al CGE tenen caràcter de cofinançats amb el FEDER, que participa en un 43% del finançament. Termini: 15/06/2015

◆ Ajuts a la rehabilitació d'habitatges fora de l'àrea metropolitana de Barcelona

Ajuts per a obres (iniciades a partir de l'11 d'abril de 2013) de rehabilitació d'habitatges col·lectius o plurifamiliars construïts i acabats abans de 1981, ubicats a Catalunya però fora de la ciutat de Barcelona, i de la seva àrea metropolitana. Aquests ajuts són incompatibles amb els ajuts PAREER de l'IDAE. Termini: 30/03/15 - 13/11/15.

◆ Ajuts a la rehabilitació d'edificis d'habitatges a Barcelona

El Consorci d'Habitatge de Barcelona ha ampliat el pressupost de la convocatòria del 2015 fins a 12,2M€. Aquests ajuts inclouen mesures de rehabilitació energètica, però són incompatibles amb els ajuts PAREER-CRECE. Termini: 11/07/14 - 31/12/15.

PYME Y GRAN EMPRESA DEL SECTOR INDUSTRIAL

Facilitar la adopción de medidas de ahorro energético en las PYME y grandes empresas del sector industrial (**49 M€**), en el que resultarán elegibles todas aquellas actuaciones que conduzcan a:

1. MEJORA DE LA EFICIENCIA ENERGÉTICA MEDIANTE LA SUSTITUCIÓN DE TECNOLOGÍAS Y PROCESOS.

Inversión mínima 75.000 €.

Ratio económico-energético máximo será de 14.379 € (inversión elegible) / tep (ahorro energía final).

1. IMPLANTACIÓN DE SISTEMAS DE GESTIÓN ENERGÉTICA.

Inversión mínima 30.000€.

Ratio económico-energético máximo será de 4.501 € (inversión elegible)/ tep (ahorro energía final).

Cumplir, en lo relativo a eficiencia energética, con la Norma UNE- EN ISO 50.001

Ayudas del 30% de la inversión elegible.

De 6/05/2015 a 5/05/2016 o disponibilidad de presupuesto.

Inversión máxima 4M€

TRANSPORTE

Programa de ayudas (**8M€**) dirigido a las empresas para actuaciones de cambio modal y uso más eficiente de los medios de transporte:

1.PLANES DE TRANSPORTE AL TRABAJO. Empresarios o entidades de naturaleza pública o privada. Coste elegible > 30.000€. Ahorro mínimo 10%. Ayuda 20%

2.GESTIÓN DE FLOTAS DE TRANSPORTE POR CARRETERA. Empresarios o entidades de naturaleza pública o privada con flota de al menos 4 vehículos (>3.500 kg MMA o 9 pasajeros) Coste elegible > 30.000€. Ahorro mínimo 5%. Ayuda 20%

3.CURSOS DE CONDUCCIÓN EFICIENTE PARA CONDUCTORES PROFESIONALES.

Mínimo 200 alumnos y 100€ por alumno

a)Empresarios o entidades, de naturaleza pública o privada, cuya actividad principal sea formación de conductores.

b)Asociaciones o agrupaciones del sector de la enseñanza de la conducción.

c)Asociaciones o agrupaciones del sector del transporte/automoción.

ALUMBRADO EXTERIOR MUNICIPAL

Programa de financiación en la modalidad de préstamo retornable sin interés, para facilitar a los municipios la renovación del alumbrado exterior, con un presupuesto de **36 M€**.

Reducción potencia lumínica:

- La sustitución por luminarias de mayor rendimiento
- La sustitución por fuentes de luz de mayor eficiencia
- La sustitución por equipos electrónicos de regulación y control
- Reducir el consumo de energía eléctrica en alumbrado en, al menos, un 30%.
- Regular los niveles de iluminación según diferentes horarios nocturnos.
- Adecuar las instalaciones existentes a los preceptos establecidos en el Reglamento de eficiencia energética en instalaciones de alumbrado exterior.

Se podrá solicitar hasta el 100 % de la inversión elegible, con un máximo de 4.000.000 € y un mínimo de 300.000 €.

REHABILITACIÓN ENERGÉTICA DE EDIFICIOS (PROGRAMA PAREER)

Modificación del actual Programa PAREER para aumentar su presupuesto y ampliar el alcance del mismo a todos los edificios, cualquiera que sea su uso, de manera que se convierta en un motor de nuevas actuaciones integrales de mejora de la eficiencia energética mediante reformas de la envolvente térmica y de las instalaciones consumidoras de energía, así como por el uso de tecnologías renovables térmicas.

El presupuesto correspondiente a la ampliación es de 75 M€ procedentes de los Presupuestos Generales del Estado de 2015 (Plan CRECE), que se sumarán a los fondos iniciales del Programa PAREER, 125 M€.

<u>Tipologías de actuación</u>		MÁXIMO ENTREGA DINERARIA SIN CONTRAPRESTACIÓN (% s/ coste elegible)		MÁXIMO PRÉSTAMO REEMBOLSABLE (% s/ coste elegible)
		<u>Ayuda BASE</u>	<u>Ayuda Adicional por criterio social, eficiencia energética o actuación integrada</u>	
EFICIENCIA ENERGÉTICA	Tipo 1. Mejora de la eficiencia energética de la envolvente térmica	30%	En función del uso del edificio y de acuerdo a lo establecido en Anexo I, para el tipo de actuación. Hasta los límites de la normativa de ayudas de Estado o tasa de cofinanciación FEDER en la Comunidad Autónoma donde radique el proyecto, según el Anexo V.	60%
	Tipo 2. Mejora de la eficiencia energética de las instalaciones térmicas y de iluminación	20%		70%
ENERGÍAS RENOVABLES	Tipo 3. Sustitución de energía convencional por biomasa en las instalaciones térmicas	25%		65%
	Tipo 4. Sustitución de energía convencional por energía geotérmica en las instalaciones térmicas	30%		60%

La documentación debe cargarse en la web: <http://www.idae.es/>

NOTA IMPORTANTE: "Antes de entrar en la aplicación de carga de datos, por favor lea detenidamente el documento completo que incorpora en un único texto refundido y consolidado LAS BASES DEL PROGRAMA DE AYUDAS PARA LA REHABILITACIÓN ENERGÉTICA DE EDIFICIOS EXISTENTES (PAREER-CRECE), así como los Documentos a presentar según tipo de beneficiario, ya que una vez que acceda tendrá un plazo de 15 días naturales para cargar los datos y documentos, según lo establecido en el punto Undécimo de la Resolución".



Acceda al Programa PAREER CRECE de carga de datos y documentación

Para cualquier duda o aclaración, dirigirse al Servicio de Información al Ciudadano en Eficiencia Energética y Energías Renovables (SICER) a través del correo ciudadano@idae.es, el correo postal del Instituto, C/Madera 8, 28004-Madrid, o el teléfono 913 14 66 73 en horario de 10 a 14 horas de lunes a viernes.
Fax: 91 523 04 14.

Las dudas y aclaraciones se podrán formular en el correo ciudadano@idae.es



AJUTS A LA REHABILITACIÓ D'HABITATGES FORA DE L'ÀREA METROPOLITANA DE BARCELONA

Objecte: Obres a partir 11/04/ 2013 per a la rehabilitació d'habitatges col·lectius o plurifamiliars construïts abans de 1981.

Exclosos els ajuts a d'edificis d'habitatges a Barcelona.

Disposar de l'informe d'avaluació de l'edifici que acrediti la necessitat de l'actuació de rehabilitació:

- a) L'informe d'inspecció tècnica de l'edifici (IITE)
- b) El certificat d'eficiència energètica de l'edifici (CEEE)

Pressupost: 6M€

Termini: des del 30/03/2015 al 13/10/ 2015. inici obres abans dels 6 mesos de la data de concessió, i termini màxim de 16 mesos d'execució.

Destinataris: comunitats de propietaris, propietaris d'edificis d'habitatges, administracions públiques, organismes i altres entitats de dret públic propietaris dels immobles i, en edificis d'habitatges destinats a lloguer, les persones llogateres en el cas que siguin les promotores de les obres degudament autoritzades per la propietat.

La rehabilitació energètica, és un dels programes prioritaris que poden arribar a tenir una subvenció de fins el 5.000 €/habitatge (o 100 m² de superfície útil de local) si es redueix almenys en un 50% la demanda energètica anual global de calefacció i refrigeració de l'edifici.

La quantia resultant no pot superar el 35% del cost subvencionable de l'actuació.

[Reial decret 233/2013](#), aconseguir una reducció d'almenys un 30% de la demanda energètica anual global de calefacció i refrigeració de l'edifici, referida a la certificació energètica

AJUTS PER A LA REHABILITACIÓ D'EDIFICIS D'HABITATGES

Publicat 11/07/ 2014 prorrogat amb nou pressupost per al 2015. 6,54 M€. + 5.657.600€
Fins el 31/12/2015 es poden sol·licitar els ajuts a la rehabilitació d'edificis d'habitatges a Barcelona.

Es poden acollir són totes aquelles no iniciades, que afectin a un edifici anterior al 1981 destinat majoritàriament a habitatge, i amb l'acord de la Comunitat de propietaris.

Edificis destinataris: derivats del programa de mediació entre propietaris i llogaters; habitatges la rehabilitació dels quals sigui per incorporar a la Borsa de Lloguer Social de Barcelona i aquells habitatges inclosos en el marc del Pla Dintres o de l'àrea de rehabilitació i conservació de Sant Ramon

La **Rehabilitació energètica s'ha establert com un dels programes prioritaris** poden arribar a una subvenció de fins el 50% (màxim 60.000€) i el 100% de l'auditoria energètica sempre que es realitzi alguna de les actuacions incloses:

- Façanes, cobertes i terrats, mitgeres, celoberts i patis, vestíbul i escales.
- Cobertes verdes.
- Instal·lació d'aigua calenta sanitària mitjançant energia solar.

A les [Oficines de l'Habitatge de Barcelona](#) on es dona assessorament i suport tècnic per tal de facilitar el procés. Per a professionals, a [l'Institut Municipal del Paisatge Urbà i la Qualitat de Vida](#). La convocatòria específica per als barris de Canyelles i Sud-oest del Besòs resta oberta.

MODEL DE CONTRACTE EN LA MODALITAT DE SERVEIS ENERGÈTICS PER INVERSIONS.

Amb el suport de la Intervenció General de la Generalitat de Catalunya, s'ha definit un nou model de plecs de licitació i de contracte per a les inversions en la modalitat de serveis energètics en els edificis de la Generalitat de Catalunya.

El model és un contracte de serveis de naturalesa administrativa especial, que permet allargar els terminis de contractació fins als 10 anys, permetent l'amortització de les inversions realitzades per les empreses privades a partir de l'estalvi.

Aquest contracte de serveis incorpora dues prestacions:

- SERVEI D'EFICIÈNCIA ENERGÈTICA, GARANTINT UN PERCENTATGE D'ESTALVI
- SERVEI DE MANTENIMENT I CONDUCCIÓ DE LES INSTAL·LACIONS.

MODEL DE CONTRACTE EN LA MODALITAT DE SERVEIS ENERGÈTICS PER INVERSIONS.

A. Servei d'eficiència_energètica: que engloba dues prestacions

- **Actuacions de conservació de l'energia:**

Correspon a la ESE la incorporació / actualització de les instal·lacions energètiques, per fomentar estalvi energètic i energies renovables.

- **Gestió tècnica i de Mesura i Verificació del rendiment energètic:**

B. Servei de manteniment:

Anirà a càrrec de la ESE el manteniment **preventiu, normatiu i conductiu**

Els licitadors presentaran a la seva proposta un Pla de Mesura i Verificació del Rendiment Energètic (PMiV) preliminar, d'acord amb la metodologia establerta en el protocol internacional IPMVP EVO.

MODEL DE CONTRACTE EN LA MODALITAT DE SERVEIS ENERGÈTICS PER INVERSIONS.

Preu contracte és la suma de la quota d'eficiència i la quota de manteniment.

Quota d'eficiència

És el valor (en €) de l'estalvi energètic. Paga a la ESE l'amortització de les inversions, la gestió tècnica, la mesura i verificació energètica, el benefici industrial i tots els costos necessaris per al compliment de les prestacions contractades (financeres, assegurances, transport, ...)

La quota d'eficiència es mantindrà fixa al llarg de la durada del contracte.

Quota de Manteniment

Paga el manteniment, i s'avaluarà en funció de les instal·lacions objecte de cada projecte i segons els requeriments definits en els plecs.

MODEL DE CONTRACTE EN LA MODALITAT DE SERVEIS ENERGÈTICS PER INVERSIONS.

La ESE es compromet a aconseguir els estalvis garantits durant la durada del contracte, realitzant actuacions en les línies següents:

- Il·luminació
- Climatització: producció i distribució de fred, calor i aire.
- Reducció del consum d'aigua.
- Gestió i supervisió dels consums
- Altres actuacions (que es definiran en el PPT depenent de la tipologia i necessitats de l'edifici).

Informe mensual es lliurarà en els 15 dies naturals del mes següent a l'informe.

Informe anual es lliurarà al final de cada any, independentment dels informes mensuals, en els 15 dies naturals següents a la finalització de l'any de contracte.

MODEL DE CONTRACTE EN LA MODALITAT DE SERVEIS ENERGÈTICS EN INVERSIÓ.

Els estalvis que cada licitador ha de garantir s'indicaran a la següent taula del annex del PPT, garantia de rendiment.

Taula 1.1 - Estalvis garantits totals

Any	Estalvis d'Energia [€]	Estalvis d'Aigua [€]	Estalvis Totals [€]	Estalvis Acumulats [€]
any 1				
any 2				
any 3				
any 4				
any 5				
any 6				
any 7				
any 8				
any 9				
any 10				

A excepció de que s'estableixi d'altre manera, els estalvis es calcularan com el producte d'“unitats d'energia estalviada” (kWh, m³, etc.) per “costos de l'energia” (€/kWh, €/m³, etc.).

MODEL DE CONTRACTE EN LA MODALITAT DE SERVEIS ENERGÈTICS EN GESTIÓ.

Per edificis amb consums més reduïts i/o amb menor potencial d'estalvi, en els que no és viable recuperar la inversió amb l'estalvi energètic, s'està impulsant un altre model contractual, basat en la modalitat dels estalvis compartits.

Aquest tipus de contracte es dirigirà a projectes de monitorització i gestió energètica per edificis. La durada serà al voltant dels 4 anys.

En aquest cas, l'edifici i la ESE es reparteixen els estalvis energètics aconseguits.

Per a la mesura i verificació dels estalvis s'utilitzaran protocols simplificats.

El model s'articula de manera que, el servei de monitorització i gestió podrà ser contractat com a servei independent o en el mateix contracte del servei de manteniment.

PLA D'EFICIÈNCIA ENERGÈTICA ALS EDIFICIS DE LA GENERALITAT DE CATALUNYA

Projectes adjudicats:

Centre	Despesa anual d'energia del centre en € (sense IVA)	Tipus de licitació	Situació actual
CAR Sant Cugat	735.318	Inversió en canvi d'equips	Adjudicat a Emte Service. L'estalvi assolit els primers sis mesos és superior al garantit: Estalvi EE= 350.859,26 kWh Estalvi Gasoil=1.608.829,31kWh Estalvi d'aigua= 1.148.795 m ³
Institut Català d'Oncologia – ICO	2.149.000	Inversió en canvi d'equips	Adjudicat a Dalkia, inici d'implementació de les mesures novembre 2014 (estalvi garantit 22,25%).

PLA D'EFICIÈNCIA ENERGÈTICA ALS EDIFICIS DE LA GENERALITAT DE CATALUNYA

Projectes adjudicats:

Centre	Despesa anual d'energia del centre en € (sense IVA)	Tipus de licitació	Situació actual
CAR Sant Cugat (Mòdul Nou)	620.000€	Inversions i gestió	Adjudicat a Emte Service (octubre de 2014). Manteniment amb criteris d'eficiència.
Hospital Joan XXIII de Tarragona	1,5M€	Inversió en canvi d'equips	Adjudicat a SOGESA, finalitza la implementació de les mesures al desembre 2014.
Parc de Recerca Biomèdica de BCN	2M€	Inversió en canvi d'equips	Adjudicat a Dalkia
Laboratori Agroalimentari de Cabrils	80.000	Inversió en canvi d'equips.	Contracte a 5 anys, Adjudicat a Grup Soler, en fase d'implementació de les mesures.

PLA D'EFICIÈNCIA ENERGÈTICA ALS EDIFICIS DE LA GENERALITAT DE CATALUNYA

Projectes en licitació:

Centre	Despesa d'energia del centre en € (sense IVA)	Tipus de licitació	Situació actual
Instituts d'ensenyament del Baix Llobregat (12 centres)	310.000 €	Gestió energètica	Ha finalitzat la valoració i ja hi ha empresa adjudicatària. Pendants de formalització de la contractació.
Agència Catalana de Patrimoni Cultural (47 centres)	1.000.000 €	Manteniment més gestió energètica	En fase de licitació

GRÀCIES

Lluís Morer i Fornés
Institut Català d'Energia
12 juny 2015