

**La col·laboració públicoprivada
En la gestió de crisis**

27 de maig 2015

RISCOS CRISIS EMERGÈNCIES RESILIÈNCIA

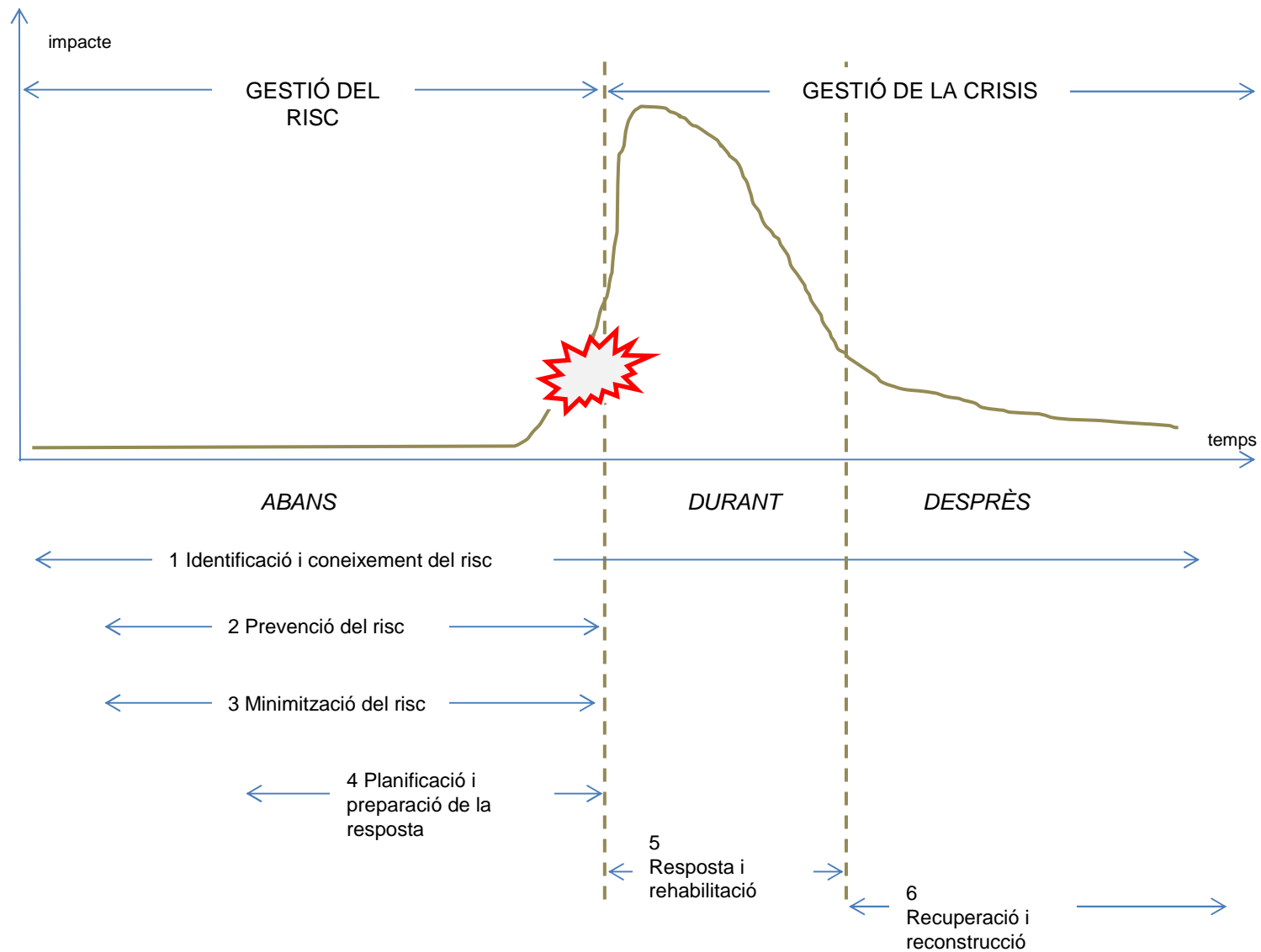
- **La gestió de riscos i crisis: un model complex**
- Els agents externs en les crisis
- Exemples de bones pràctiques





FASES DE LA CRISI

La gestió del risc i la crisi és complexa i s'identifiquen diferents etapes cronològiques



RISCOS CRISIS EMERGÈNCIES RESILIÈNCIA

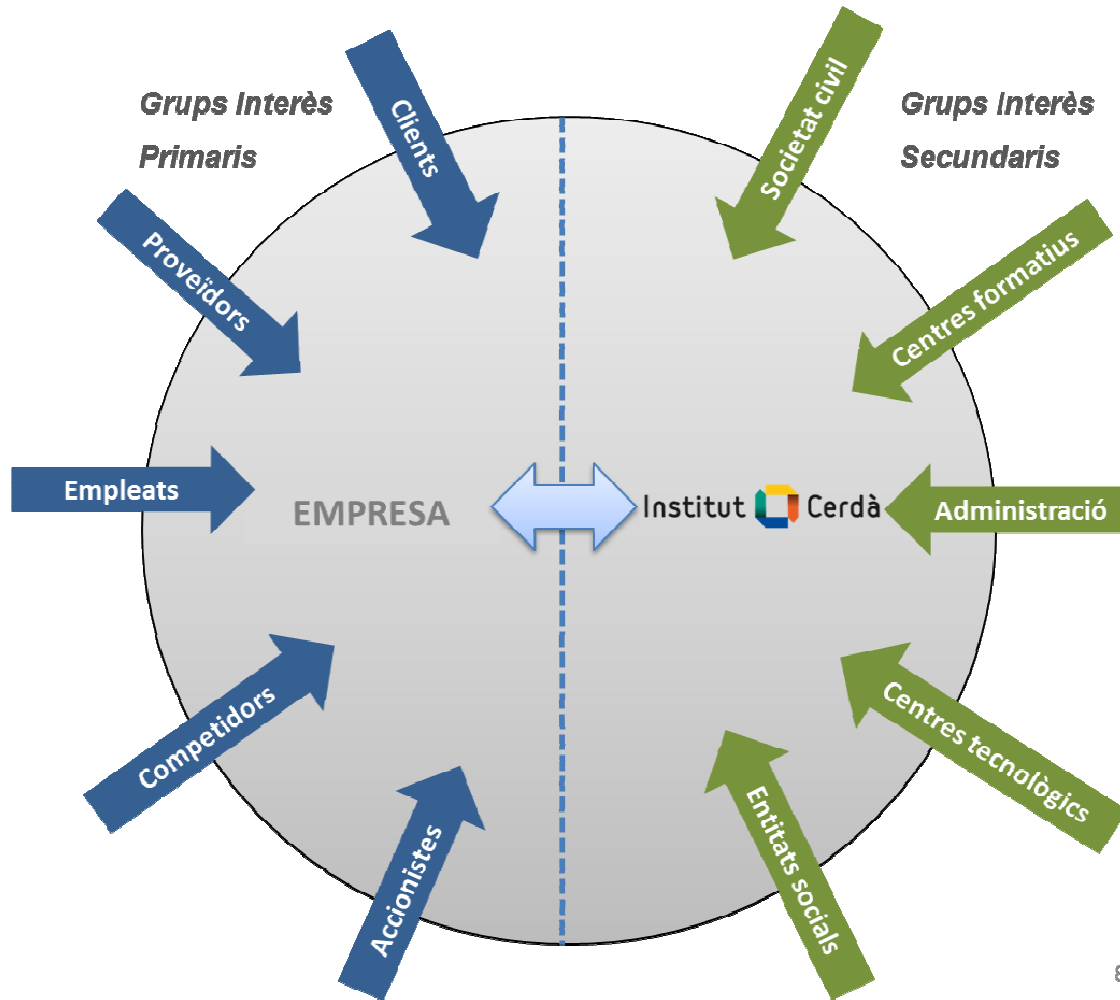
- La gestió de riscos i crisis: un model complex
- **Els agents externs en les crisis**
- Exemples de bones pràctiques





ELS GRUPS D'INTERÈS

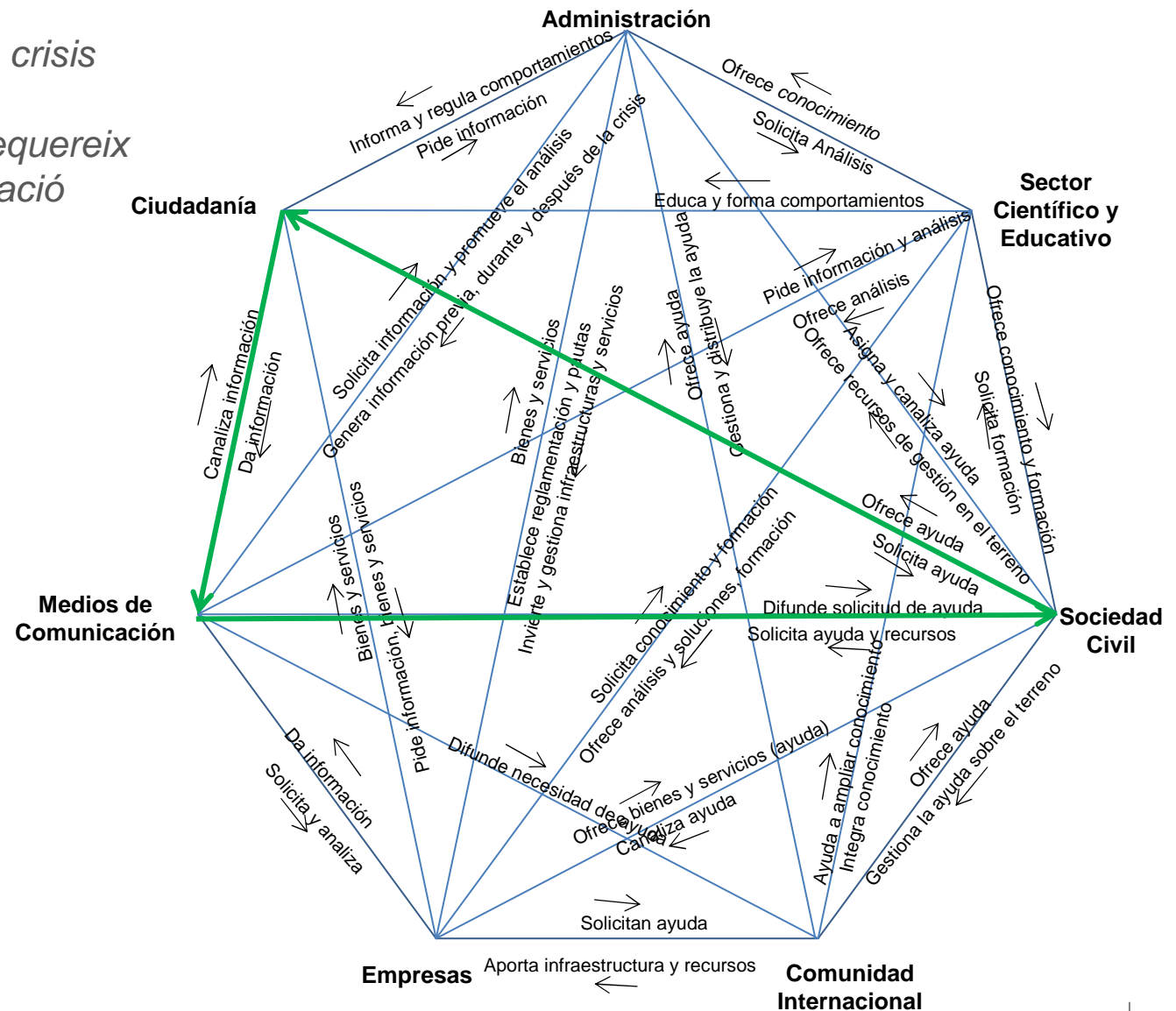
L'empresa no treballa sola, sinó que interactua amb els seus grups d'interès





RELACIONS ENTRE AGENTS

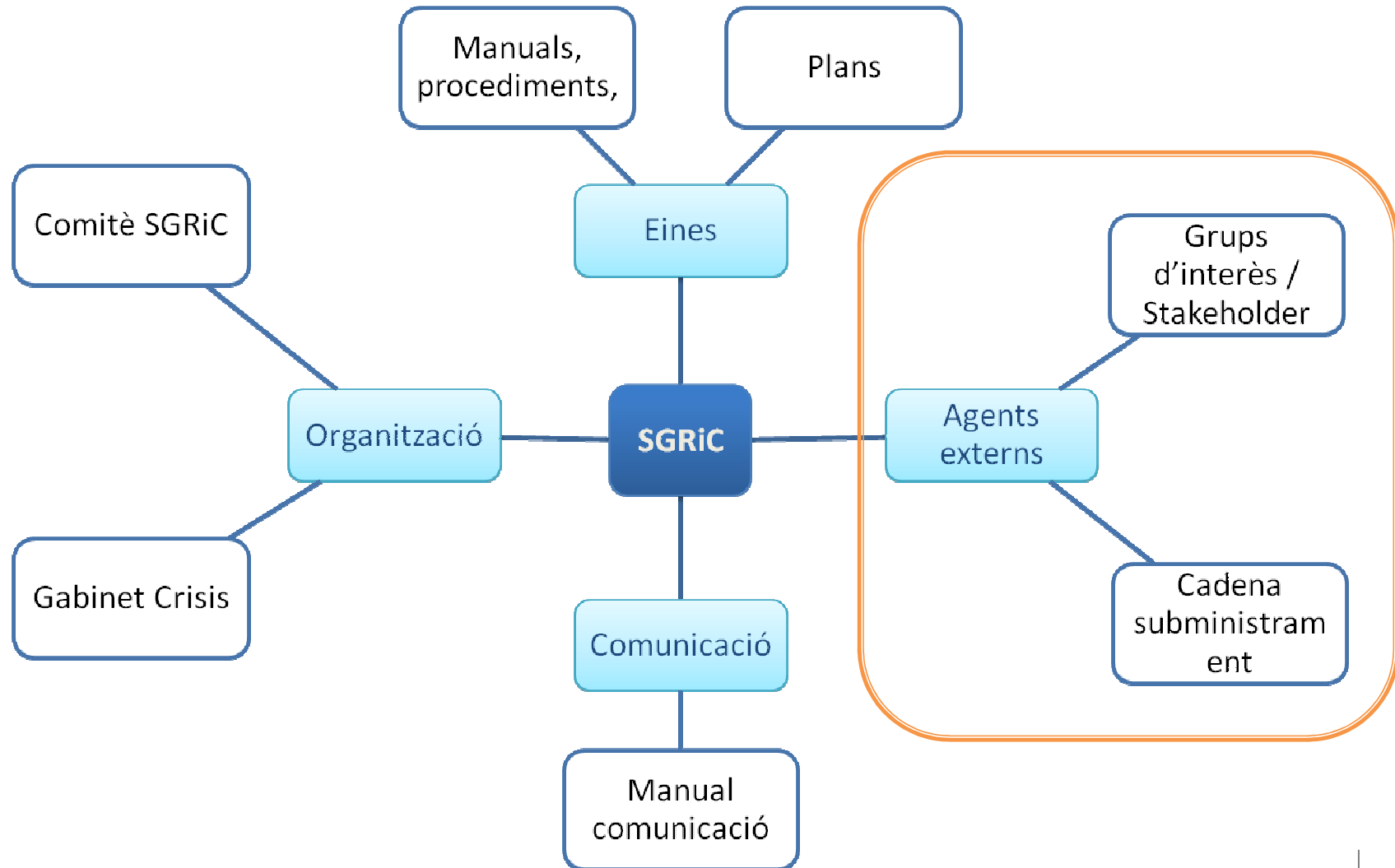
En totes les fases de la crisi actuen simultàniament diferents agents, que requereix la coordinació i col·laboració entre ells.





LA COL-LABORACIÓ PÚBLICO PRIVADA

Es un element més a gestionar dins el sistema de gestió de riscos i crisis (SGRiC) de l'empresa



RISCOS CRISIS EMERGÈNCIES RESILIÈNCIA

- La gestió de riscos i crisis: un model complex
- Els agents externs en les crisis
- **Exemples de bones pràctiques**



EXEMPLES

BONES PRÀCTIQUES

Públic – privat



Adhesions a la Xarxa RESCAT

abertis

endesa

enagas

gasNatural
fenosa

 Generalitat de Catalunya
Departament
d'Interior

Protocol Emergències en Transport de Mercaderies per carretera


MERCADONA
SUPERMERCADOS DE CONFIANZA

 CEDAC
Consell d'Empreses Distribuïdores
d'Alimentació de Catalunya

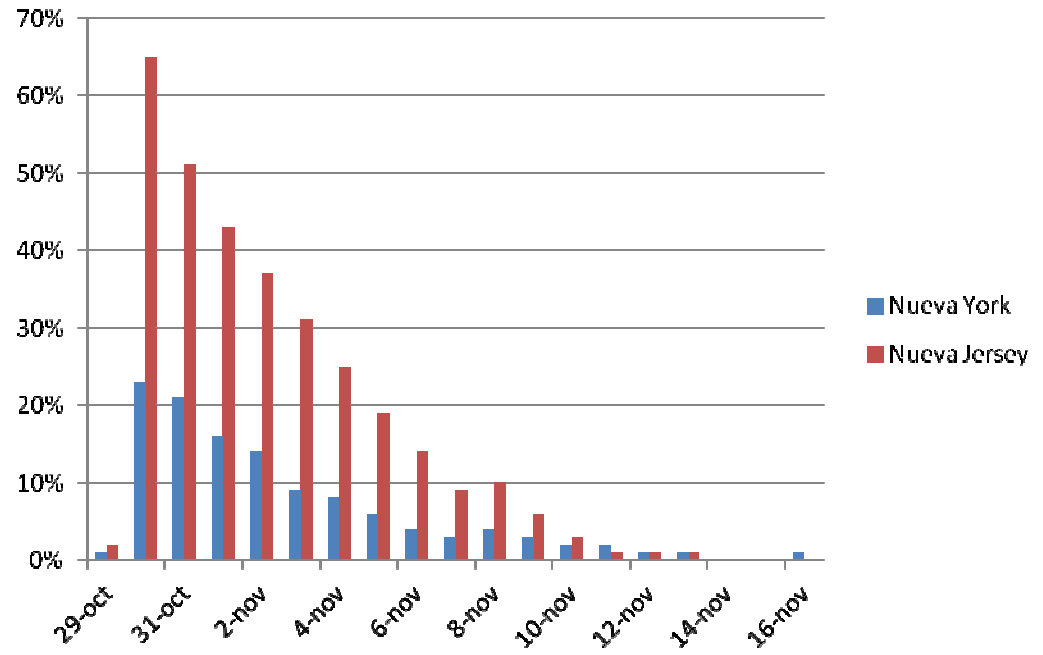
EXEMPLES

BONES PRÀCTIQUES



Privat– privat

Huracà Sandy. En el sector elèctric



Percentatge de clients sense subministrament elèctric en la zona de NY y NJ.

Programa Responsible Care



Moltes gràcies

Institut  Cerdà