
ESTAT D'ACTUACIONS AL CORREDOR MEDITERRANI CATALÀ. PROBLEMES I ALTERNATIVES

Secció Perpinyà – Ulldecona

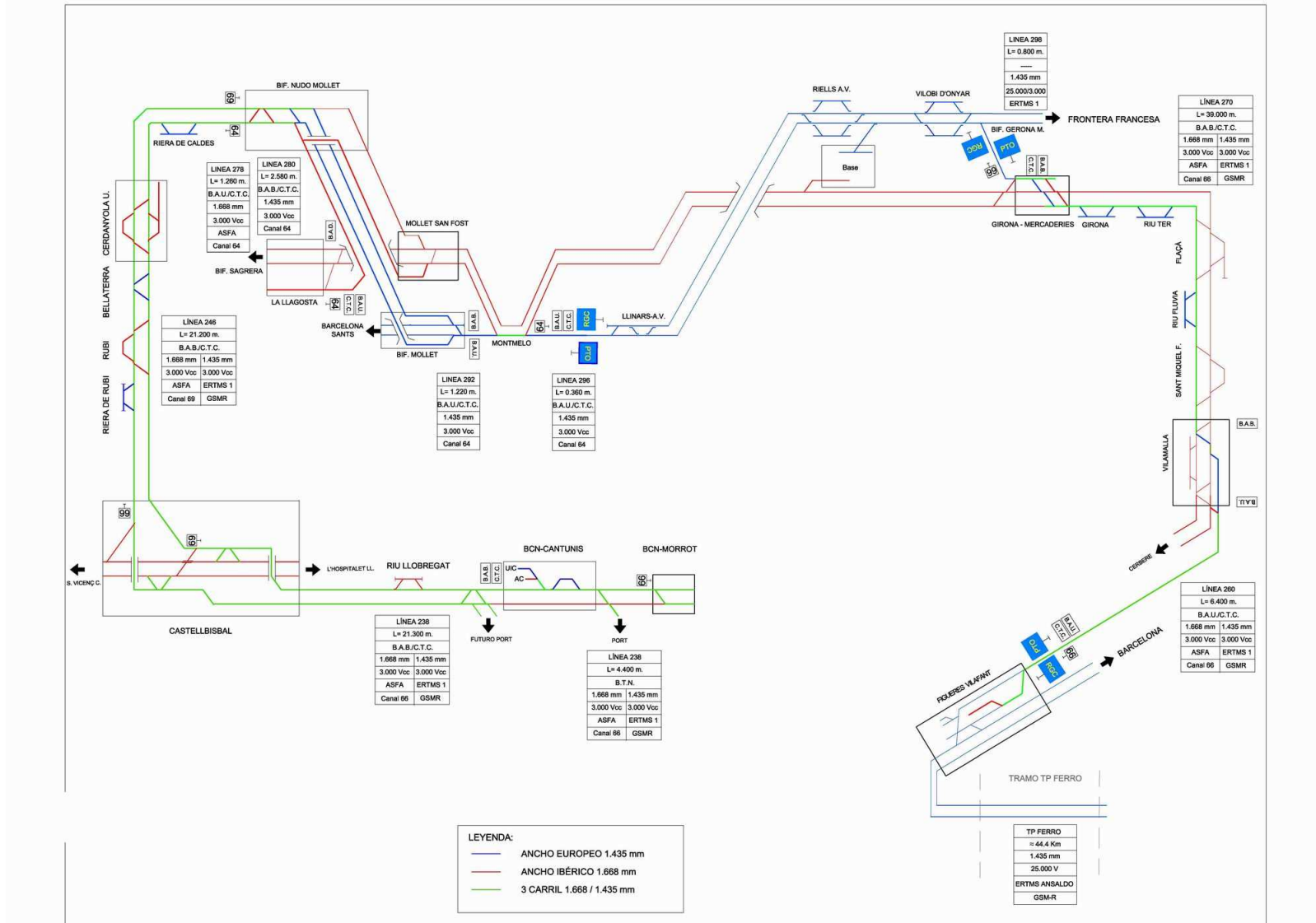
Josep Maria Rovira i Ragué
Enginyer Industrial
Secretari General de FERRMED

SITUACIÓ ACTUAL

Esquema viari (I)



Esquema viari (II)



Secció Límit Nord Concessió TP Ferro

– Nus de Mollet (LAV) I

- Connexió internacional amb peatge de cost elevat
- Rampes de 18 mil·lèsimes en trams curts
- Necessitat de locomotores tritensió o diesel
- Transferència telefònica de trens internacionals

Secció Límit Nord Concessió TP Ferro

– Nus de Mollet (LAV) II

- Indisponibilitat de dues subestacions de tracció, per causa de la no finalització de la interconnexió elèctrica amb França, que limita a un tren en trànsit en tot el sector (8 MW i 150 km)
- Limitació de velocitat a 200 km/h degut al creuament amb trens de mercaderies
- Limitació en la longitud dels trens de mercaderies a 500 m per problemes amb el ERTMS

Perpinyà – Portbou – Girona – Nus de Mollet (Línia convencional)

- Gàlib inferior al GC
- Pont sobre el Tech en falsa via única
- Entre Vilamalla i Girona Mercaderies, tercer fil amb ERTMS fora de servei
- Terminals amb longituds curtes, 500 m i sense tercer fil

Pont Ilevadís a Sète (I)



Pont Ilevadís a Sète (II)



Pont sobre el Tech (I)



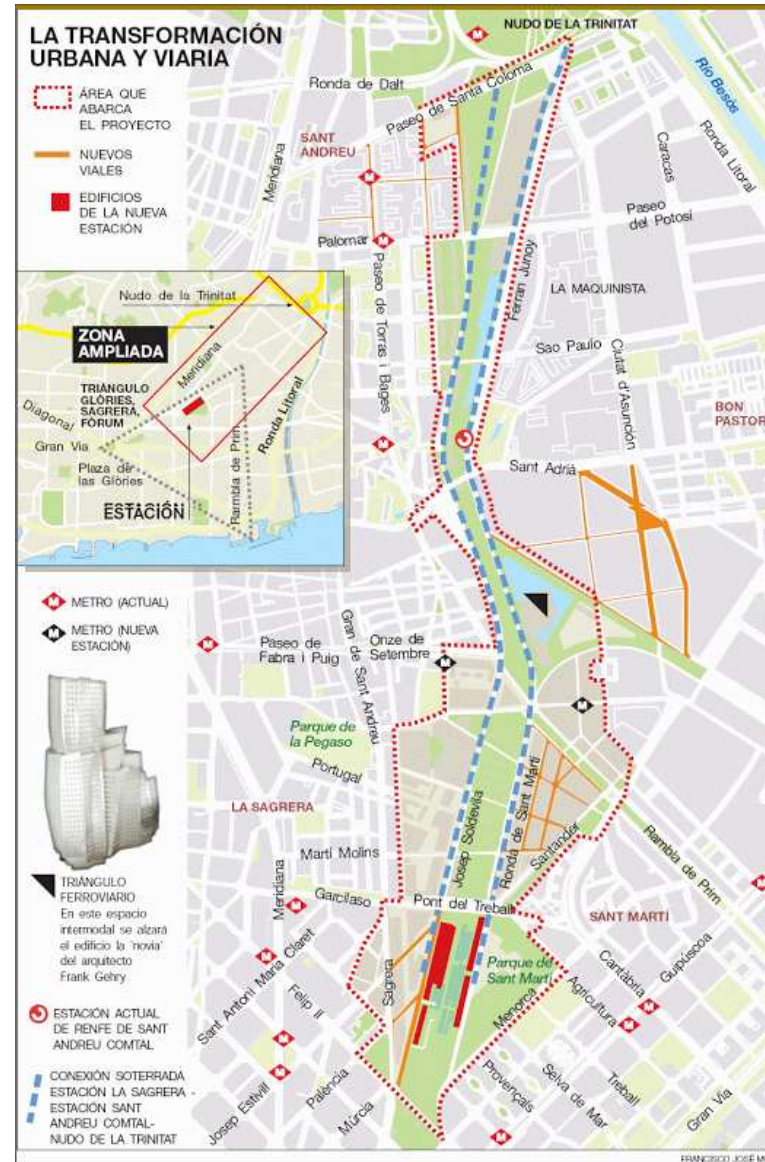
Pont sobre el Tech (II)



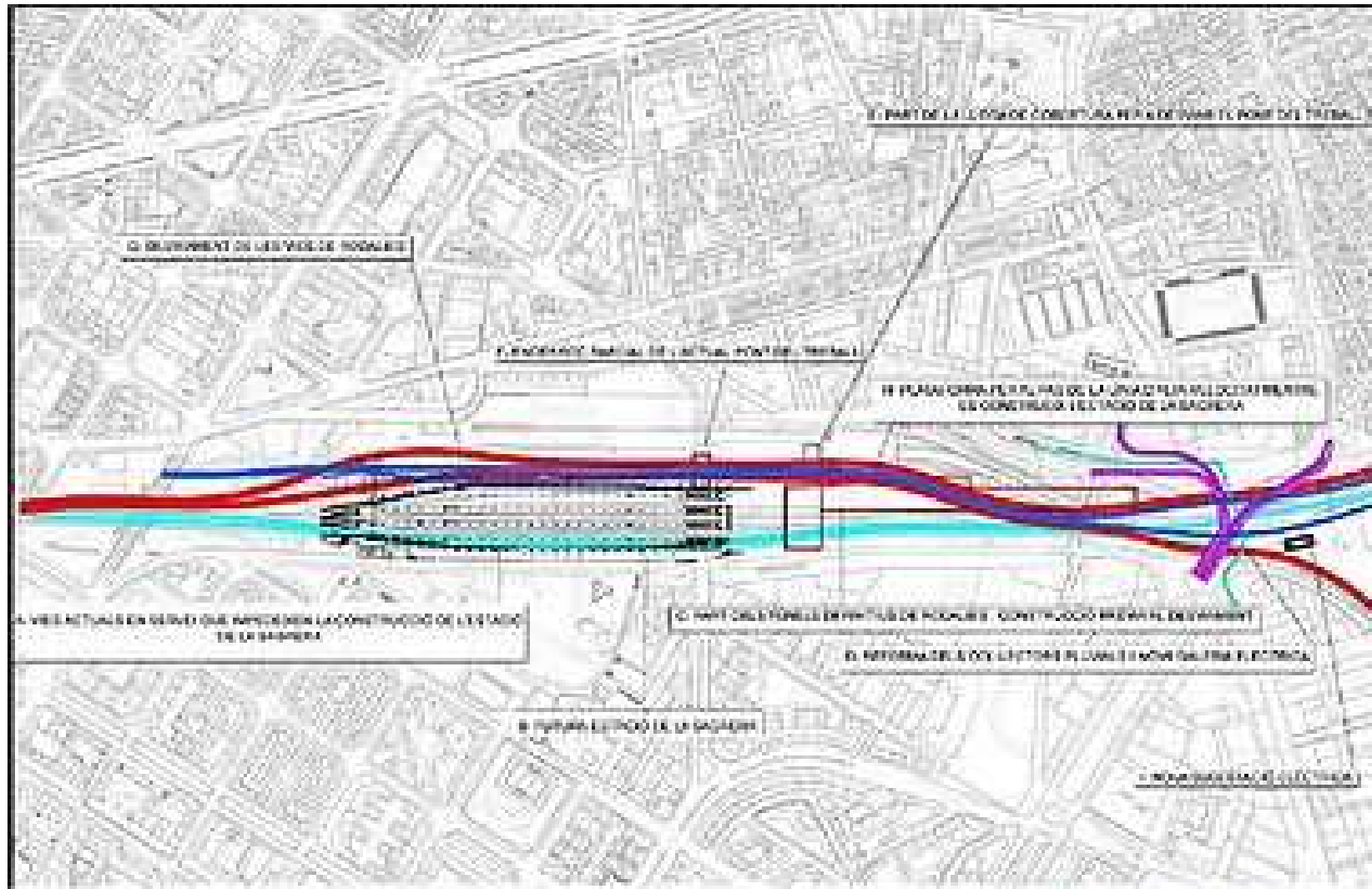
Nus de Mollet – Barcelona / Aeroport

- No existeix connexió amb la xarxa AV
- Connexió parcial (solament T2) a la xarxa de rodalies

Estació de La Sagrera (I)



Estació de La Sagrera (II)



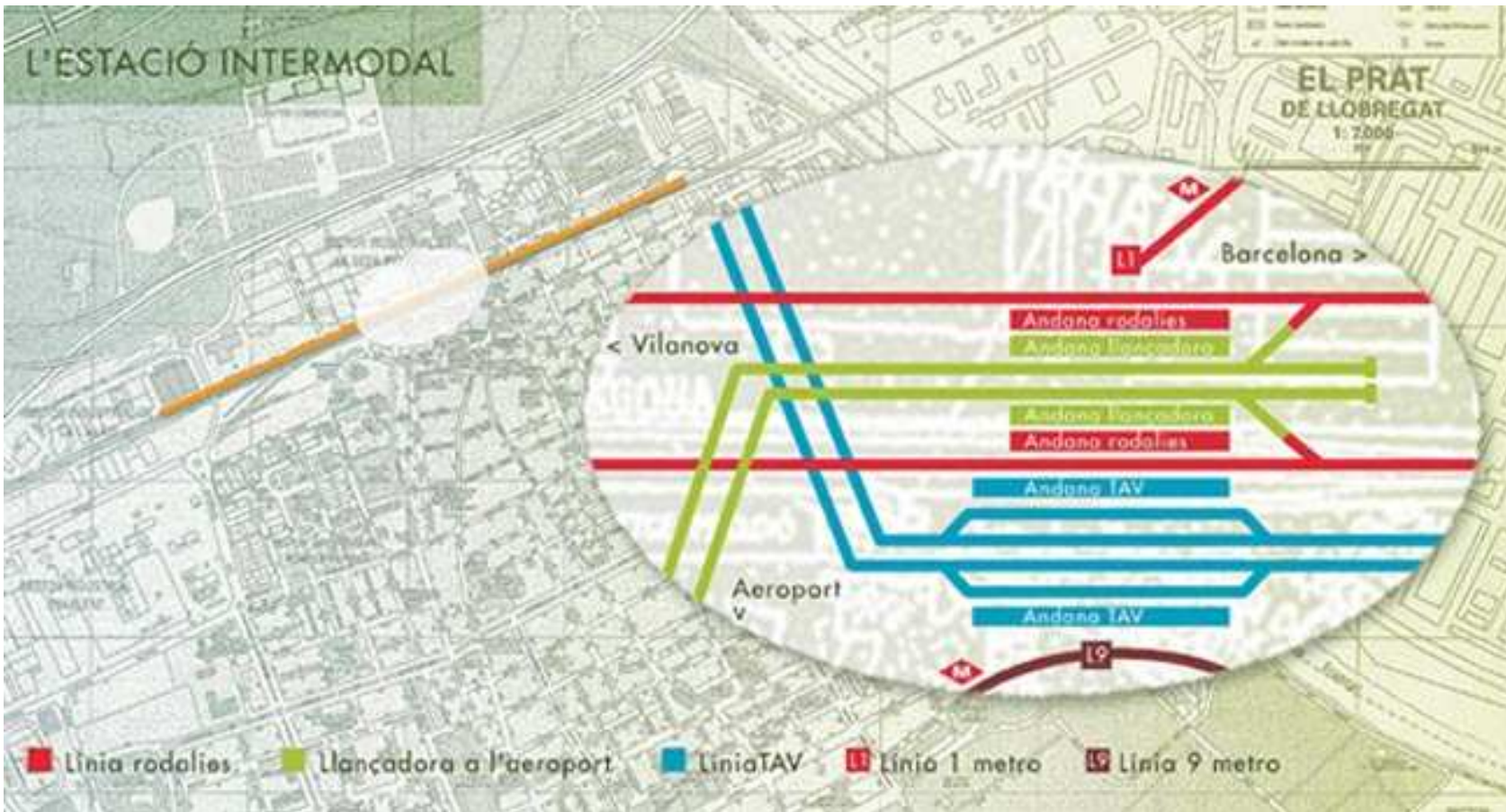
SECTOR LA SAGRERA



Estació de La Sagrera (III)



Prat - Aeroport



Secció Nus de Mollet – Rubí – El Papiol – Port de Barcelona

- Insuficiència de vies d'apartat en AEE a Can Tunis i Morrot
- Túnel no aptes per a GC
- Nou enllaç previst al Port de Barcelona en via única amb tres amples, amb problemes de gàlib als túnels existents i amb una prevista alta ocupació

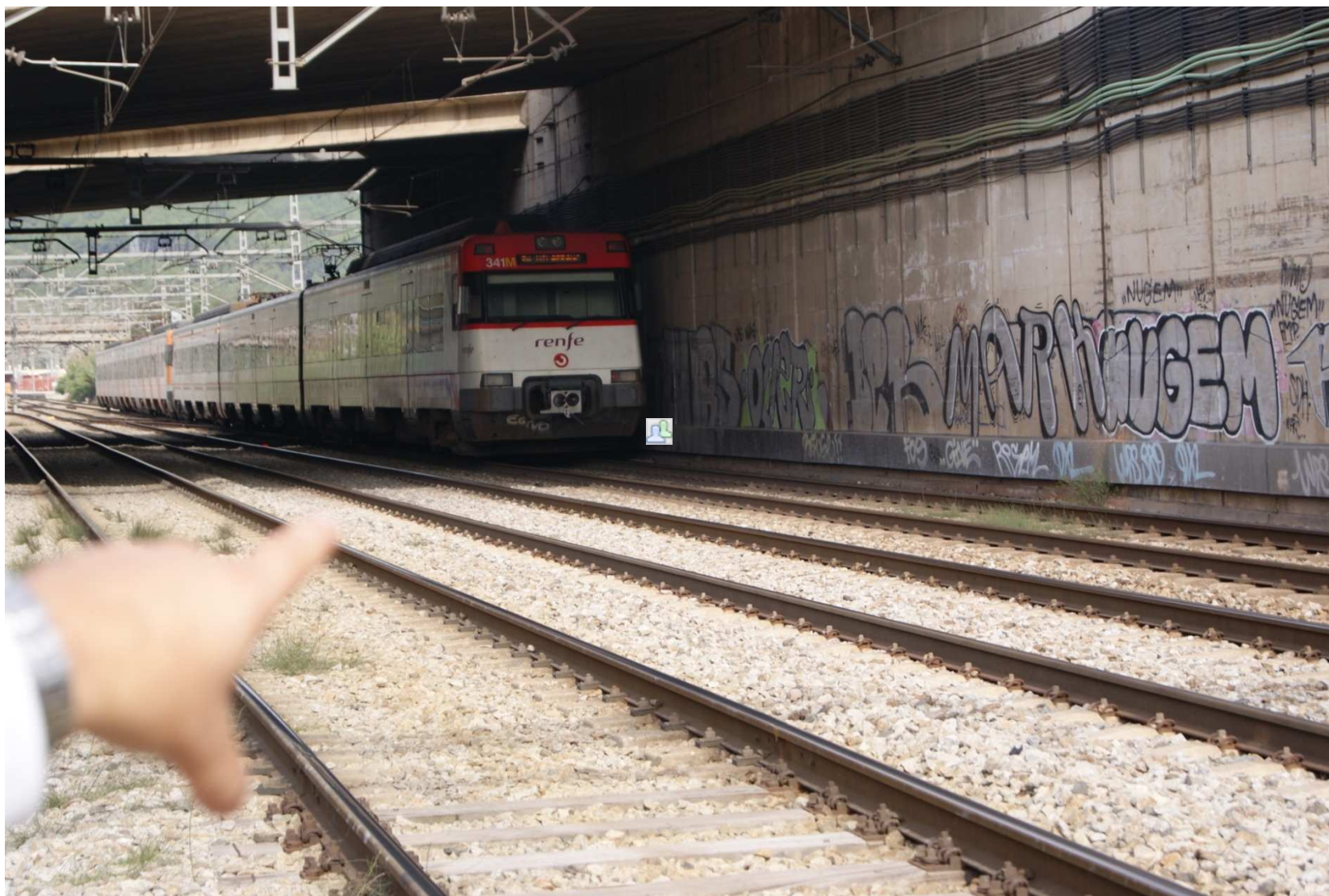
Desviament en proves Nus de Castellbisbal



Secció Rubí – Castellbisbal – Martorell – Triangle ferroviari d'accés a SEAT

- Alta ocupació, amb més de 200 trens al dia
- Nombroses derivacions particulars a **SEAT**, **CELSA**, **SOLVAY** i altres
- Greus problemes de gàlib en els túnels i passos inferiors de la zona, ja en aquests moments
- Impossibilitat de adaptar a AEE sense afectar greument al tràfic de rodalies amb el projecte actual

Pas inferior AP7 a Castellbisbal



Túnel antic Castellbisbal Martorell

I



Túnel antic Castellbisbal Martorell

II



Secció Accés SEAT – Sant Vicenç de Calders – Tarragona – Vila-seca (per la costa)

- Més de 100 trens al dia vorejant gran quantitat de instal·lacions turístiques properes al ferrocarril
- Manca de gàlib en el túnel de Berà per a la implantació del AEE
- Enllaç entre la línia Vandellós Camp de Tarragona i Reus Tarragona en via única de 1.450 m de longitud
- Manca de sortida directa pel sud al Port de Tarragona

Enllaç Vandellós Camp de Tarragona amb Reus Tarragona en via única



Subtram Tarragona – Tarragona
Classificació – Port Aventura – Salou –
L'Hospitalet de l'Infant

- Pendent de definició, una vegada entri en servei la variant Camp de Tarragona Vandellós

**Subtram Sant Vicenç de Calders –
Roda de Berà – Perafort (per
l'interior)**

**Subtram Perafort – Constantí – Reus –
Vila-seca**

- No hi han evidències de actuacions per al restabliment del tràfic ferroviari des de Roda de Berà fins a Perafort

Reposició Roda de Berà Constantí



Estat de la Roda de Berà Constantí



Subtram Camp de Tarragona – Reus Central (aeroport) – Nus de Vila-seca

(I)

- Rampes inapropiades per al tràfic de mercaderies.
- La plataforma en el tram corresponent a la estació de Reus Central està pendent de construcció
- A la alçada del creuament a diferent nivell de la nova línia Camp de Tarragona - Vandellós amb la línia Tarragona – Reus, existeix una interrupció total de la explanació per un mur de terra que sosté una obra hidràulica

Connexió línia AV Madrid Barcelona amb València

LA CONEXIÓN CON EL AVE BARCELONA-MADRID EN TARRAGONA



Subtram Camp de Tarragona – Reus Central (aeroport) – Nus de Vila-seca (II)

- De les tres vies previstes a la plataforma ja construïda que surten de Reus Central (dos cap a Vandellós i una cap a Vila-seca), la de Vila-seca ha quedat sense continuïtat de execució
- En aquesta zona conflueixen quatre sectors de control diferents (Barcelona, València, Zaragoza i Zaragoza AV), el que complica tant la gestió de les obres com la regulació dels tràfics

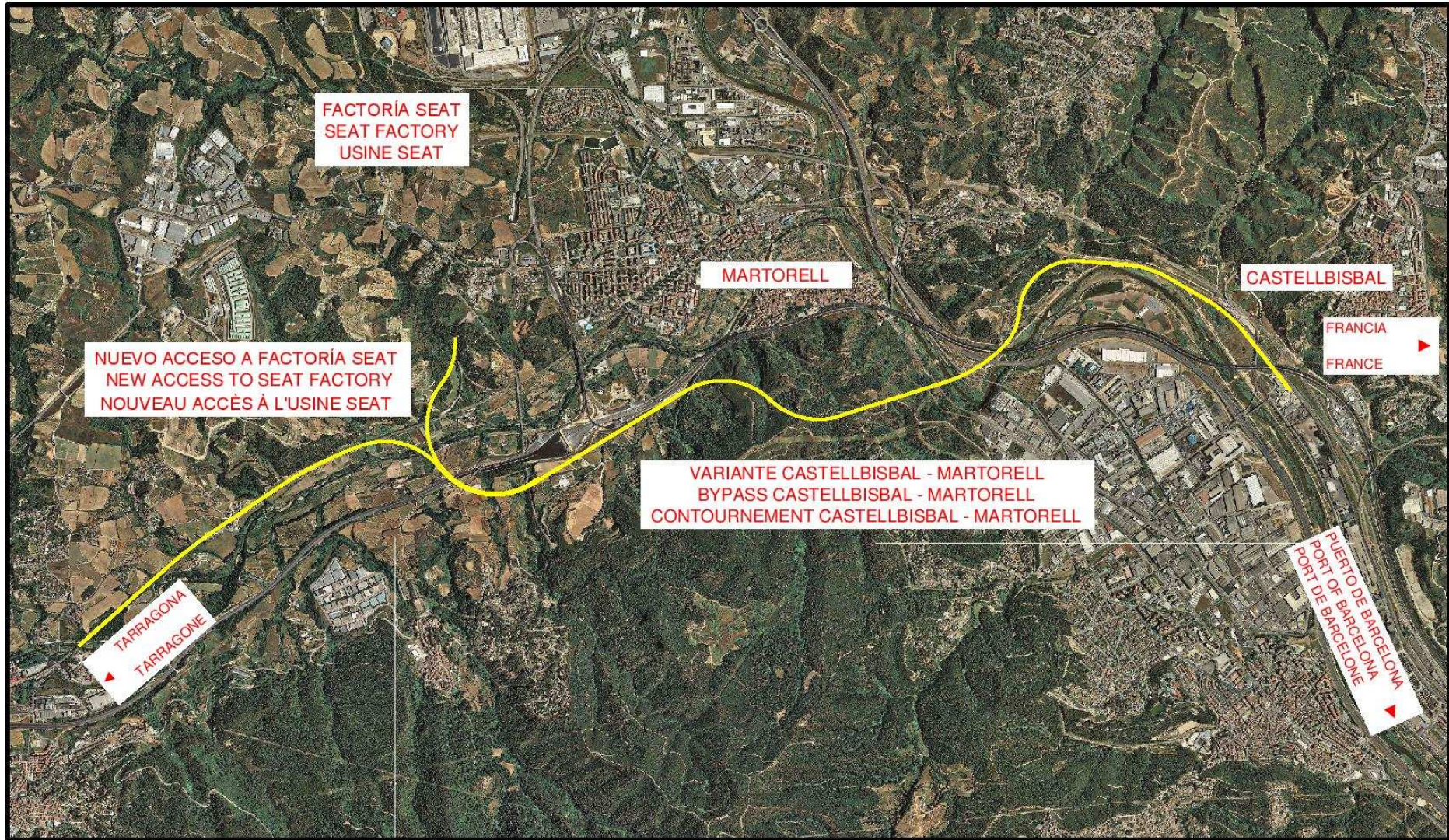
Secció Nus de Vila seca - Vandellòs – Castelló. Ramal a Tortosa

- El tram Tarragona Vandellòs està en servei en via única
- El tram Vandellòs Vilaseca de la nova variant s'està construint en ample ibèric, amb travessa polivalent
- Està en execució la plataforma elevada de la estació de Cambrils Nord, de les quatre que deurien estar en construcció
- Indefinició en el ample del accés a Tortosa

Nova estació de Cambrils Nord



Propostes



FACTORIA SEAT
SEAT FACTORY
USINE SEAT

MARTORELL

CASTELLBISBAL

FRANCIA
FRANCE

NUEVO ACCESO A FACTORIA SEAT
NEW ACCESS TO SEAT FACTORY
NOUVEAU ACCÈS À L'USINE SEAT

VARIANTE CASTELLBISBAL - MARTORELL
BYPASS CASTELLBISBAL - MARTORELL
CONTOURNEMENT CASTELLBISBAL - MARTORELL

TARRAGONA
TARRAGONE

PUERTO DE BARCELONA
PORT DE BARCELONA



Mediterranean Corridor Sections:
Torino - Lyon - Marseille - Barcelona - Valencia - Almería
&
Barcelona - Lleida - Zaragoza

PROPUESTA DE VARIANTE CASTELLBISBAL - MARTORELL Y ACCESO A SEAT
PROPOSAL FOR THE BYPASS CASTELLBISBAL - MARTORELL
AND ACCESS TO SEAT FACTORY
PROPOSITION POUR LE CONTOURNEMENT CASTELLBISBAL - MARTORELL
ET ACCÈS À USINE SEAT

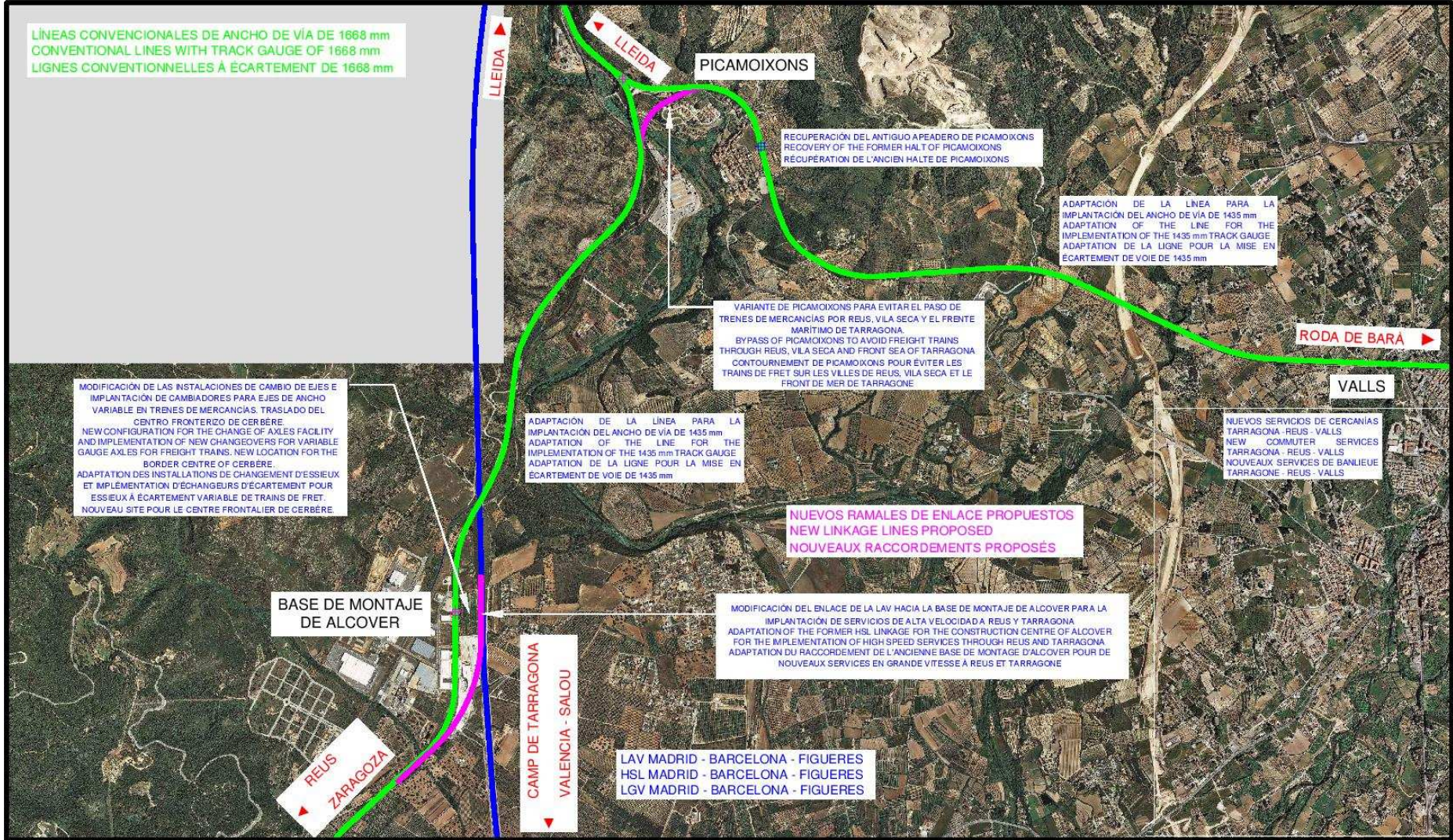


ENLACE EN ANCHO DE VÍA DE 1435 mm ENTRE FGC Y ADIF
 CONNECTION WITH 1435 mm TRACK GAUGE BETWEEN FGC AND ADIF
 RACCORDEMENT EN ÉCARTEMENT DE VOIE DE 1435 mm
 ENTRE FGC ET ADIF



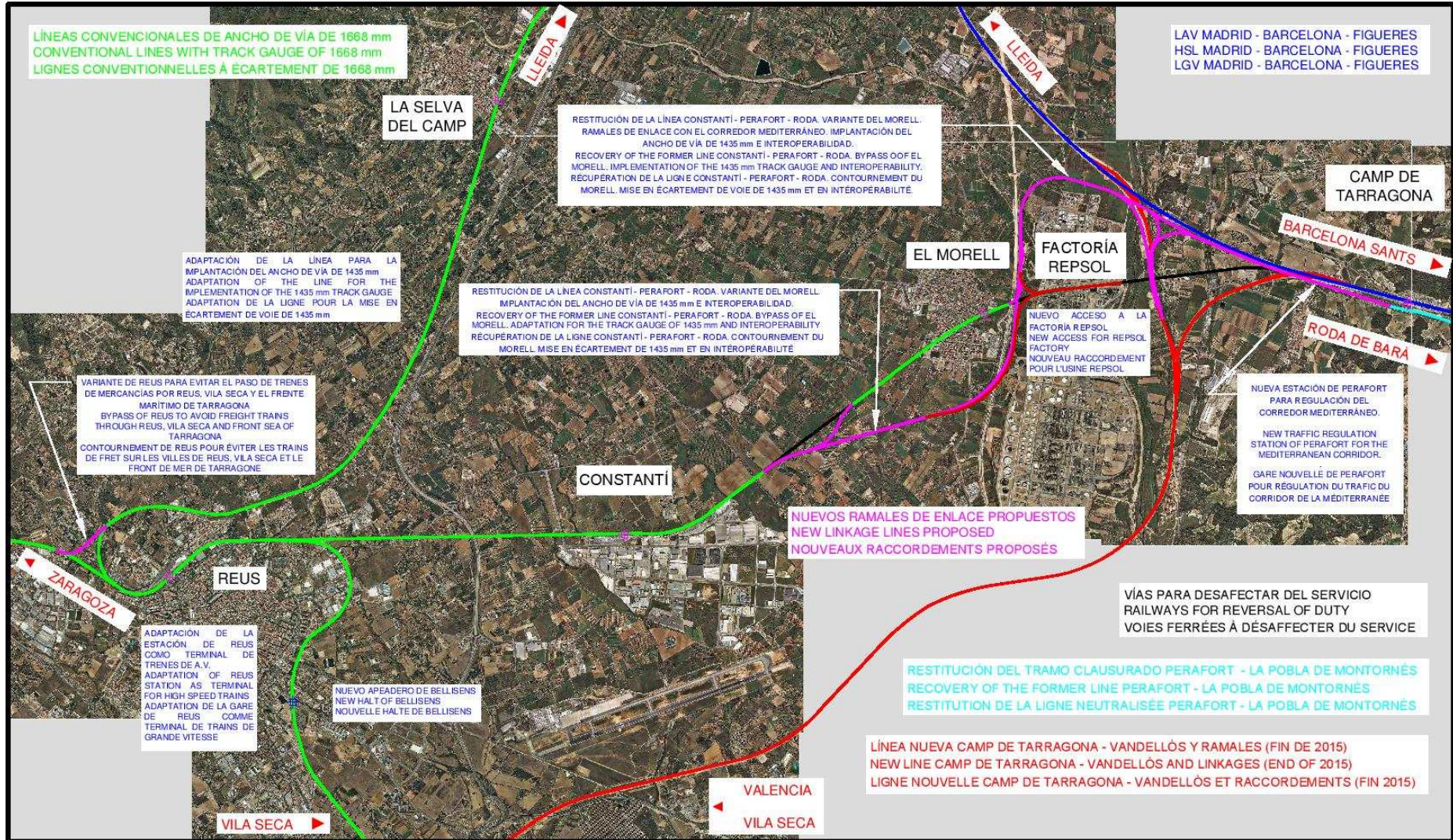
Mediterranean Corridor Sections:
 Torino - Lyon - Marseille - Barcelona - Valencia - Almeria
 &
 Barcelona - Lleida - Zaragoza

PROPUESTA DE ENLACE EN ANCHO 1435 mm ENTRE FGC Y ADIF EN CASTELLBISBAL
 PROPOSAL FOR THE CONNECTION WITH 1435 mm TRACK GAUGE
 BETWEEN FGC AND ADIF AT CASTELLBISBAL
 PROPOSITION POUR LE RACCORDEMENT EN ÉCARTEMENT DE VOIE DE 1435 mm
 ENTRE FGC ET ADIF À CASTELLBISBAL



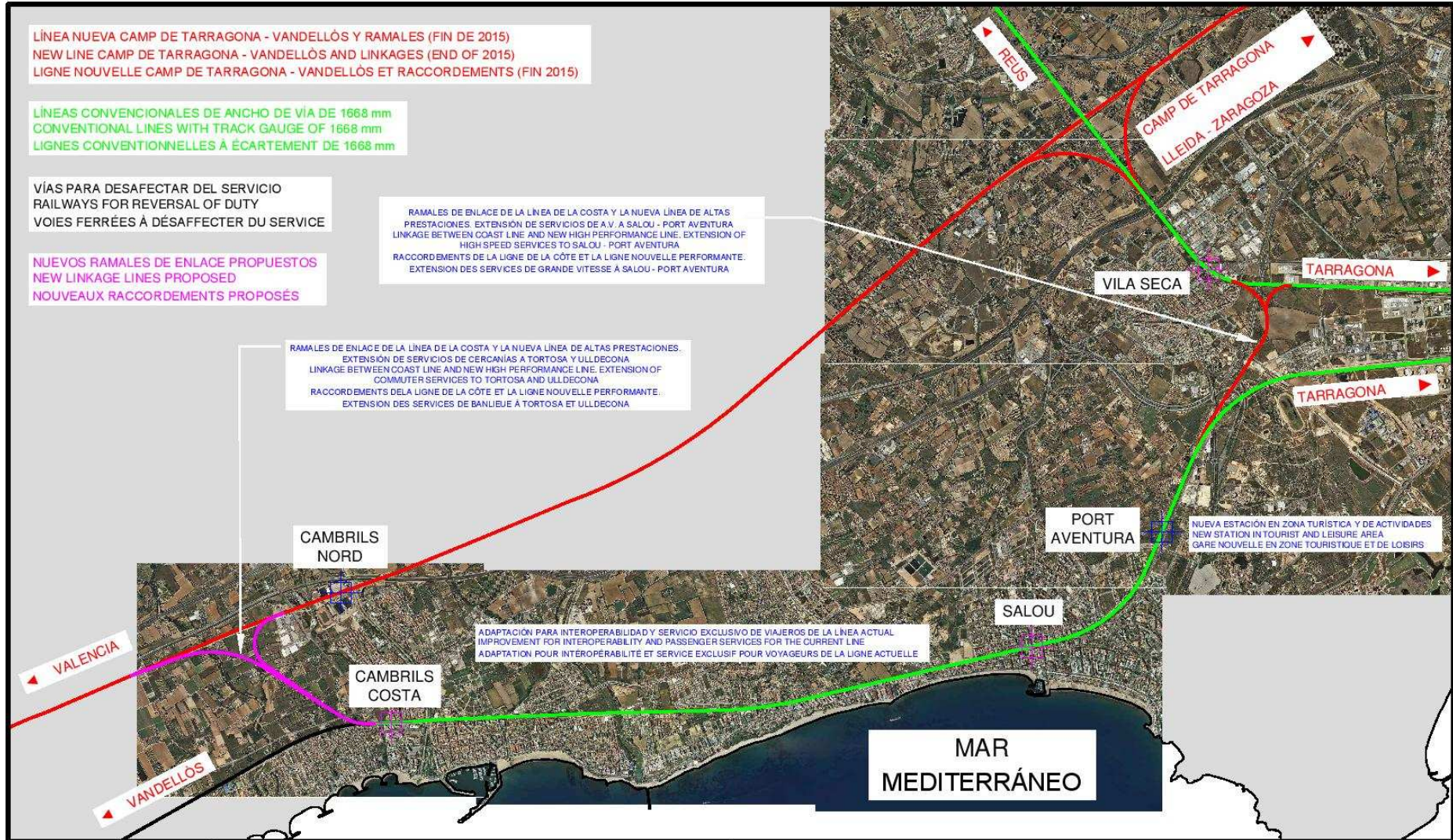
Mediterranean Corridor Sections:
Torino - Lyon - Marseille - Barcelona - Valencia - Almeria
&
Barcelona - Lleida - Zaragoza

ESQUEMA GENERAL FERROVIARIO EN EL ÁMBITO DE PICAMOIXONS - ALCOVER
GENERAL SCHEME OF RAILWAY LINES IN PICAMOIXONS - ALCOVER AREA
SCHÉMA GÉNÉRAL FERROVIAIRE À L'AIRE DE PICAMOIXONS - ALCOVER



Mediterranean Corridor Sections:
 Torino - Lyon - Marseille - Barcelona - Valencia - Almería
 &
 Barcelona - Lleida - Zaragoza

ESQUEMA GENERAL FERROVIARIO EN EL ÁMBITO DE REUS - CONSTANTÍ - EL MORELL - PERAFORT
GENERAL SCHEME OF RAILWAY LINES IN REUS - CONSTANTÍ - EL MORELL - PERAFORT AREA
SCHEMA GÉNÉRAL FERROVIAIRE À L'AIRE DE REUS - CONSTANTÍ - EL MORELL - PERAFORT



LÍNEA NUEVA CAMP DE TARRAGONA - VANDELLÒS Y RAMALES (FIN DE 2015)
 NEW LINE CAMP DE TARRAGONA - VANDELLÒS AND LINKAGES (END OF 2015)
 LIGNE NOUVELLE CAMP DE TARRAGONA - VANDELLÒS ET RACCORDEMENTS (FIN 2015)

LÍNEAS CONVENCIONALES DE ANCHO DE VÍA DE 1668 mm
 CONVENTIONAL LINES WITH TRACK GAUGE OF 1668 mm
 LIGNES CONVENTIONNELLES À ÉCARTEMENT DE 1668 mm

VÍAS PARA DESAFECTAR DEL SERVICIO
 RAILWAYS FOR REVERSAL OF DUTY
 VOIES FERRÉES À DÉSAFFECTER DU SERVICE

NUEVOS RAMALES DE ENLACE PROPUESTOS
 NEW LINKAGE LINES PROPOSED
 NOUVEAUX RACCORDEMENTS PROPOSÉS

RAMALES DE ENLACE DE LA LÍNEA DE LA COSTA Y LA NUEVA LÍNEA DE ALTAS PRESTACIONES. EXTENSIÓN DE SERVICIOS DE A.V. A SALOU - PORT AVENTURA
 LINKAGE BETWEEN COAST LINE AND NEW HIGH PERFORMANCE LINE. EXTENSION OF HIGH-SPEED SERVICES TO SALOU - PORT AVENTURA
 RACCORDEMENTS DE LA LIGNE DE LA CÔTE ET LA LIGNE NOUVELLE PERFORMANTE. EXTENSION DES SERVICES DE GRANDE VITESSE À SALOU - PORT AVENTURA

RAMALES DE ENLACE DE LA LÍNEA DE LA COSTA Y LA NUEVA LÍNEA DE ALTAS PRESTACIONES. EXTENSIÓN DE SERVICIOS DE CERCANÍAS A TORTOSA Y ULLEDECONA
 LINKAGE BETWEEN COAST LINE AND NEW HIGH PERFORMANCE LINE. EXTENSION OF COMMUTER SERVICES TO TORTOSA AND ULLEDECONA
 RACCORDEMENTS DE LA LIGNE DE LA CÔTE ET LA LIGNE NOUVELLE PERFORMANTE. EXTENSION DES SERVICES DE BANLIEUE À TORTOSA ET ULLEDECONA

ADAPTACIÓN PARA INTEROPERABILIDAD Y SERVICIO EXCLUSIVO DE VIAJEROS DE LA LÍNEA ACTUAL
 IMPROVEMENT FOR INTEROPERABILITY AND PASSENGER SERVICES FOR THE CURRENT LINE
 ADAPTATION POUR INTEROPERABILITÉ ET SERVICE EXCLUSIF POUR VOYAGEURS DE LA LIGNE ACTUELLE

NUEVA ESTACIÓN EN ZONA TURÍSTICA Y DE ACTIVIDADES
 NEW STATION IN TOURIST AND LEISURE AREA
 GARE NOUVELLE EN ZONE TOURISTIQUE ET DE LOISIRS



Mediterranean Corridor Sections:
 Torino - Lyon - Marseille - Barcelona - Valencia - Almería
 &
 Barcelona - Lleida - Zaragoza

ESQUEMA DE PROPUESTAS FERROVIARIAS EN EL ÁMBITO DE SALOU - VILA SECA
 SCHEME OF PROPOSALS FOR RAILWAY LINES IN SALOU - VILA SECA AREA
 SCHÉMA DES PROPOSITIONS FERROVIAIRES À L'AIRE DE SALOU - VILA SECA



◀ VILA SECA

ESPACIO PARA NUEVA ESTACIÓN DE VIAJEROS
SPACE FOR NEW PASSENGER STATION
AIRE POUR GARE NOUVELLE DE VOYAGEURS

◀ SALOU

TARRAGONA CLASSIFICACIÓ
TARRAGONA MARSHALLING YARD
TARRAGONE GARE DE TRIAGE

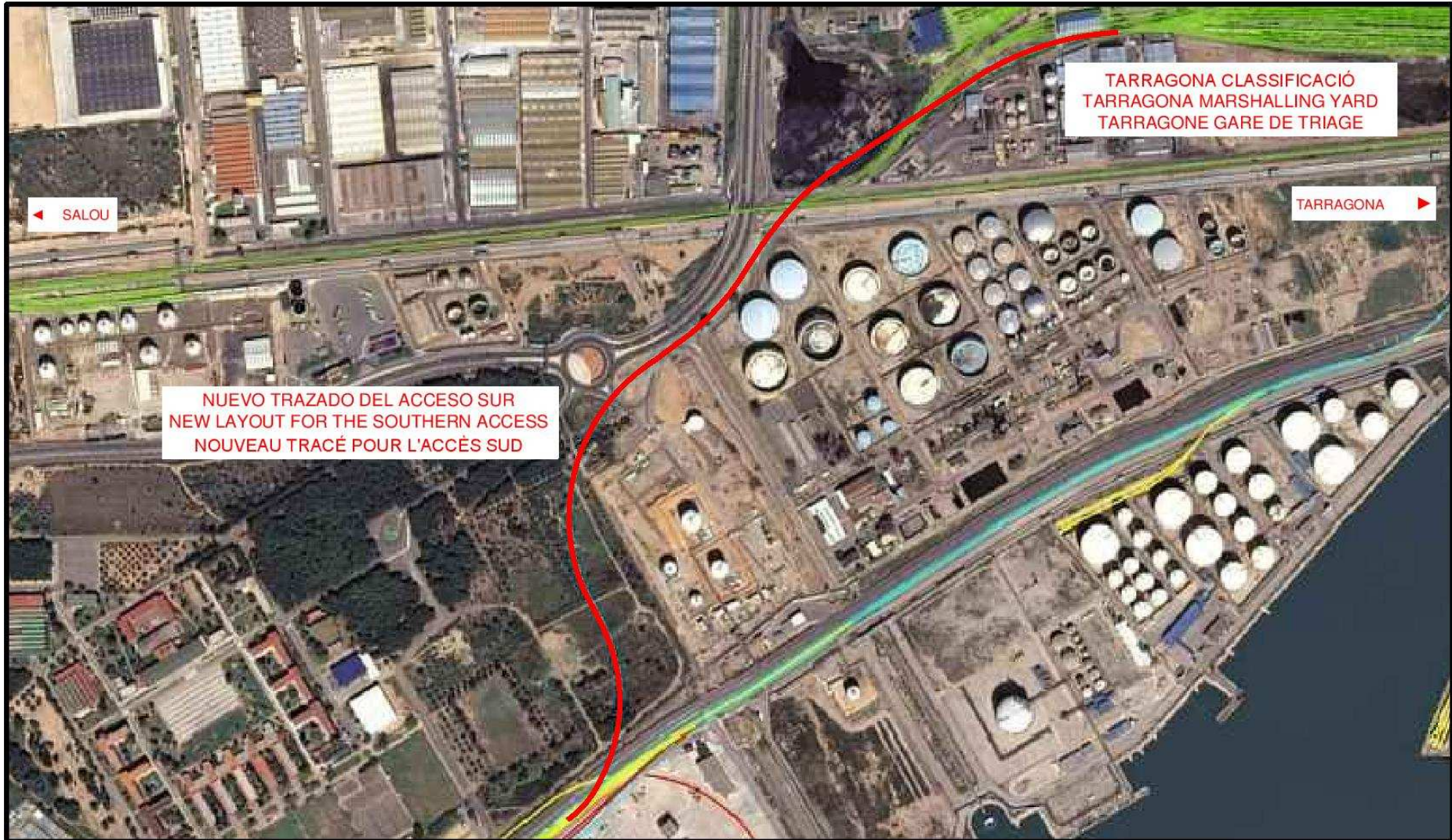
▶ BARCELONA

NUEVO TRAZADO DEL ACCESO NORTE
NEW LAYOUT FOR THE NORTHERN ACCESS
NOUVEAU TRACÉ POUR L'ACCÈS NORD



Mediterranean Corridor Sections:
Torino - Lyon - Marseille - Barcelona - Valencia - Almería
&
Barcelona - Lleida - Zaragoza

PUERTO DE TARRAGONA - PROPUESTA PARA EL NUEVO ACCESO NORTE
PORT OF TARRAGONA - PROPOSAL FOR THE NEW NORTHERN ACCESS
PORT DE TARRAGONE - PROPOSITION POUR LE NOUVEAU ACCÈS NORD



◀ SALOU

TARRAGONA CLASSIFICACIÓ
TARRAGONA MARSHALLING YARD
TARRAGONE GARE DE TRIAGE

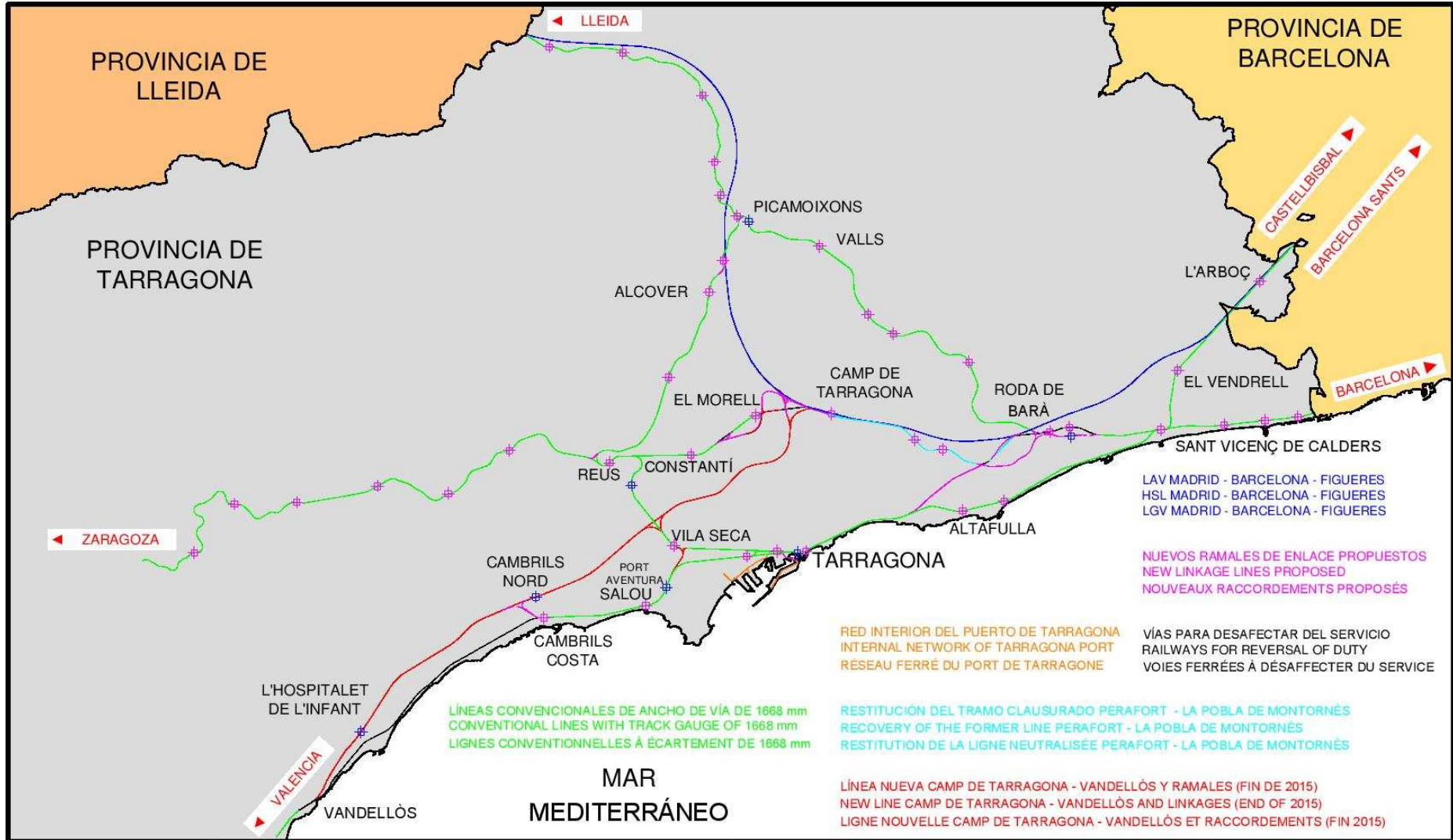
TARRAGONA ▶

NUEVO TRAZADO DEL ACCESO SUR
NEW LAYOUT FOR THE SOUTHERN ACCESS
NOUVEAU TRACÉ POUR L'ACCÈS SUD



Mediterranean Corridor Sections:
Torino - Lyon - Marseille - Barcelona - Valencia - Almeria
&
Barcelona - Lleida - Zaragoza

PUERTO DE TARRAGONA - PROPUESTA PARA EL NUEVO ACCESO SUR
PORT OF TARRAGONA - PROPOSAL FOR THE NEW SOUTHERN ACCESS
PORT DE TARRAGONE - PROPOSITION POUR LE NOUVEAU ACCÈS SUD



Mediterranean Corridor Sections:
 Torino - Lyon - Marseille - Barcelona - Valencia - Almeria
 &
 Barcelona - Lleida - Zaragoza

ESQUEMA GENERAL FERROVIARIO EN EL ÁMBITO DE TARRAGONA
 GENERAL SCHEME OF RAILWAY LINES IN TARRAGONA AREA
 SCHÉMA GÉNÉRAL FERROVIAIRE À L'AIRE DE TARRAGONE

Moltes gràcies per la seva atenció